

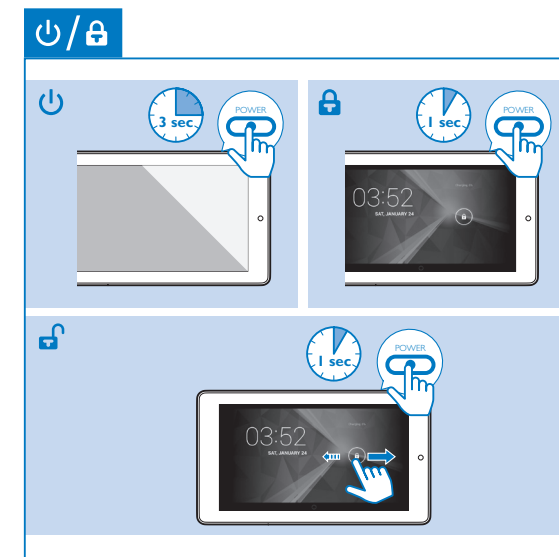
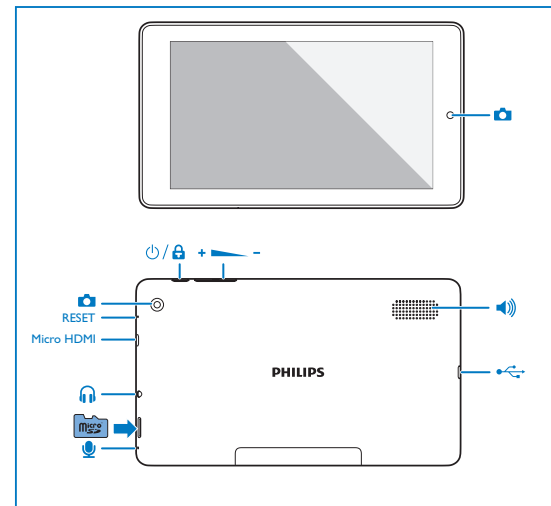
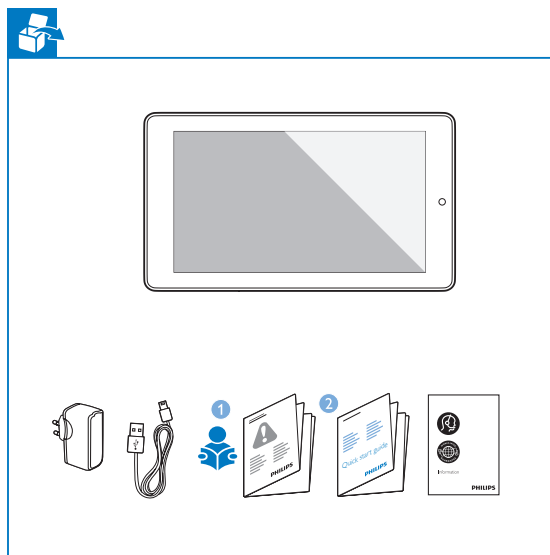
Guía de inicio rápido

Register your product and get support at
www.philips.com/welcome



2014 © WOOX Innovations Limited. All rights reserved.
Philips and the Philips' Shield Emblem are registered trademarks of
Koninklijke Philips N.V. and are used by WOOX Innovations Limited
under license from Koninklijke Philips N.V.

PI3910B2_55_QSG_V1.0_WK1415.3



Carga Charge Carregar



ES La primera vez que utilice el dispositivo, use el adaptador de alimentación USB incluido para cargar el dispositivo durante más de 5 horas.

Consejos: Cuando la batería del dispositivo se sobreexige, puede que la pantalla LCD no se encienda debido al bajo nivel de batería, incluso cuando el cargador está conectado. Cargue el dispositivo por al menos 30 minutos antes de encenderlo nuevamente.

EN The first time you use the device, use the by-packed power adapter to charge the device for more than five hours.

Tips: When battery of the device is over-drained, the LCD display may not be turned on due to low battery level even when charger is connected. Charge the device for at least 30 minutes before you switch the device on again.

PT Ao usar o dispositivo pela primeira vez, use o adaptador de energia fornecido e carregue o dispositivo por mais de cinco horas.

Dicas: quando a bateria do dispositivo estiver totalmente esgotada, a tela LCD poderá não ligar devido à bateria fraca, mesmo se o carregador estiver conectado. Carregue o dispositivo por, no mínimo, 30 minutos antes de ligá-lo novamente.

A... Selección de idiomas



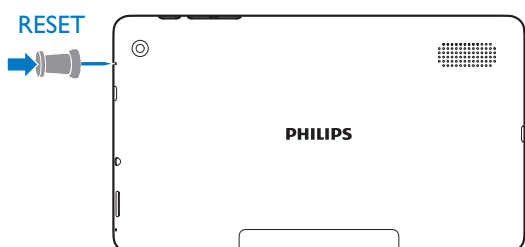
ES Selección de idiomas

EN Select languages

PT Selecionar idiomas



RESET



ES El dispositivo no responde al presionar las teclas.

EN Device does not respond to the pressing of keys.

PT O dispositivo não responde ao pressionamento de teclas.

Navegar Navigate Navegar

En la pantalla de inicio On the Home screen Na tela inicial



ES

Deslizar hacia la izquierda/derecha para seleccionar una página

Buscar en Internet o en el dispositivo

Comenzar la Búsqueda por voz de Google

Ir a la pantalla de inicio

Volver al nivel anterior o salir

Cambiar a aplicaciones recientes

PT

Deslize o dedo para a esquerda/para a direita na tela para seleccionar uma página

Faça uma pesquisa na Internet ou no dispositivo

Inicie o Google Voice Search

Vá para a tela inicial

Retorne um nível ou saia

Altere para os aplicativos recentes

EN

Swipe left/ right to select a page.

Search in the web or the device

Start Google Voice Search

Go to the Home screen

Back one level or exit

Switch to recent applications



Ir al navegador web

Buscar todas las aplicaciones

Ir al menú de configuración

Go to the web browser

Find all the apps

Go to the settings menu

Vá para o navegador da Web

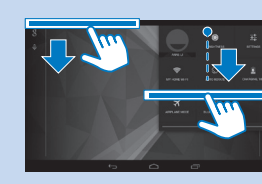
Encontre todos os aplicativos

Vá para o menu de configurações

Arrastre la barra para revisar eventos

Drag down the top bar to check events

Arraste a barra superior para baixo para verificar se há eventos



Utilice el menú desplegable para acceder a las funciones

Use the drop-down menu to access functions.

Use o menu suspenso para acessar funções.

Conexión a servicios en línea Connect to online services Conectar serviços online

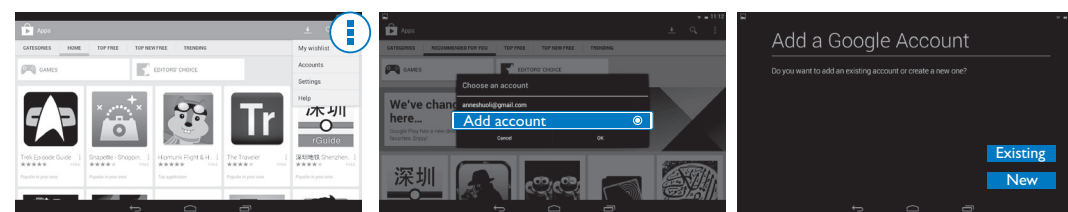


ES A través de Wi-Fi, conecte PI3910B2/55 a internet. En la pantalla emergente de opciones de configuración, arrastre el control deslizante para activar el Wi-Fi y conectarse a una red disponible.

EN Through Wi-Fi, connect PI3910B2/55 to the Internet. On the pop-up screen for setup options, drag the slider to switch on Wi-Fi and connect to an available network.

PT Usando Wi-Fi, conecte o PI3910B2/55 à Internet. Na tela pop-up das opções de configuração, arraste o controle deslizante para ativar o Wi-Fi e conectar a uma rede disponível.

Play Store Play Store Play Store

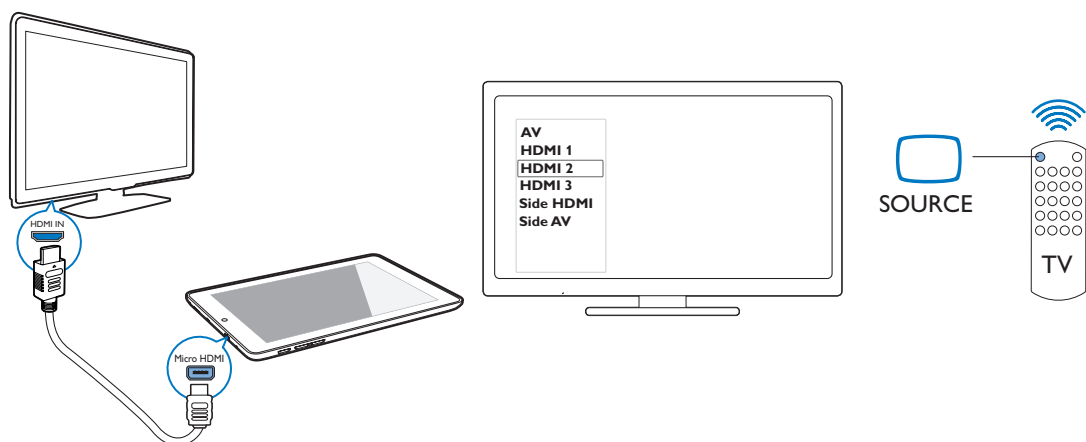


ES Cree e inicie sesión en una cuenta de Google. Puede acceder a servicios de Google y buscar, descargar e instalar aplicaciones.

EN Create and log in to your Google account. You can access Google services, and search for, download, install apps.

PT Crie e faça login na sua conta do Google. Você pode acessar os serviços do Google e procurar, baixar e instalar aplicativos.

Conecte a televisión de alta definición (HDTV) Connect to a High-definition TV (HDTV) Conectar a uma TV de alta definição (HDTV)



ES Use un cable HDMI para conectar el PI3910B2/55 con una televisión HD. En el control remoto de su televisor, utilice el botón de fuente para seleccionar el canal de entrada HDMI que conecta al PI3910B2/55. Nota: En PI3100B2/55, cuando el conector HDMI Micro este en uso, presione brevemente el botón de Encendido para volver a la pantalla anterior.

PT Use um cabo HDMI para conectar o PI3910B2/55 a uma HDTV. No controle remoto da TV, use o botão de fonte para selecionar o conector de entrada HDMI que conecta o PI3910B2/55. Observação: no PI3910B2/55, quando o conector micro HDMI estiver em uso, pressione rapidamente o botão liga/desliga para retornar à tela anterior.

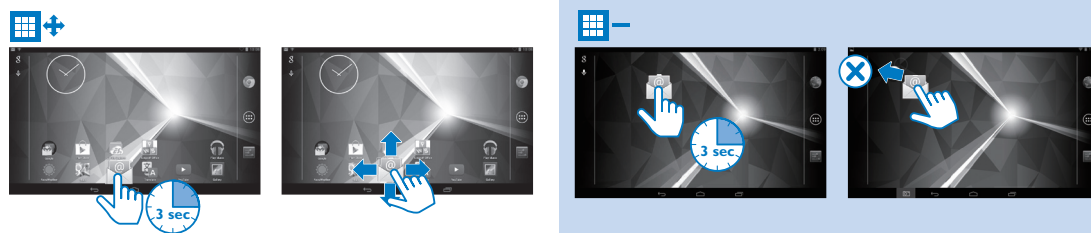
EN Use an HDMI cable to connect PI3910B2/55 with an HDTV. On the remote control of the TV, use the source button to select the HDMI input connector that connects PI3910B2/55. Note: On PI3910B2/55, when the Micro HDMI connector is in use, press the Power button briefly to return to the previous screen.

Organizar Organize Organizar

ES Para accesos rápidos, organice los iconos, accesos directos y widgets de las páginas de la pantalla de inicio.

EN For quick access, organize icons, shortcuts, and widgets on the pages of Home screen.

PT Para obter acesso rápido, organizar ícones, atalhos e widgets nas páginas da tela inicial.



Más información More information Mais informações

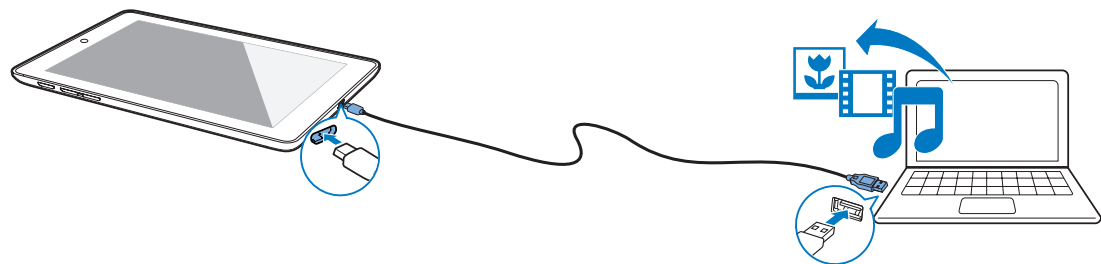


ES Para leer el manual del usuario, descargue e instale un lector de PDF de Play Store, y diríjase a para encontrar el lector de PDF. Visite www.philips.com/support para obtener información sobre asistencia técnica.

EN To read the User Manual, download and install a PDF reader from Play Store, and then go to to find the PDF reader. Go to www.philips.com/support for support information.

PT Para ler o Manual do Usuário, baixe e instale um leitor de PDFs a partir da Play Store e, em seguida, vá para para encontrar o leitor de PDF. Para obter mais informações de suporte, acesse www.philips.com/support.

Conecte al PC Connect to your PC Conectar ao PC



ES Utilice el cable USB para conectar el PI3910B2/55 a un PC. Puede arrastrar y soltar aplicaciones y archivos multimedia entre el PI3910 y el PC.

EN Use the USB cable to connect PI3910B2/55 to a PC. You can drag and drop apps and media files between PI3910 and the PC.

PT Use o cabo USB para conectar o PI3910B2/55 a um PC. Você pode arrastar e soltar aplicativos e arquivos de mídia entre o PI3910 e o PC.