



Guida rapida

SE171

PHILIPS

Contenuto della confezione



Ricevitore*



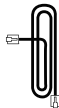
Base (SE171)



Caricatore*



Alimentatore*



Cavo di linea**



Manuale di istruzioni
Guida rapida
Garanzia

Nota

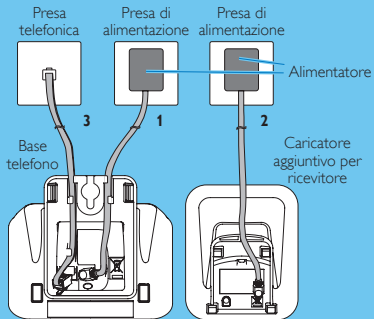
- * Nelle confezioni multiple, sono presenti più ricevitori con i relativi caricatori e alimentatori.
- ** In alcuni paesi, è necessario collegare l'adattatore di linea al cavo di linea; quindi, collegare quest'ultimo alla presa del telefono.

Attenzione

- Utilizzare solo le batterie in dotazione e l'alimentatore.

1 Collega

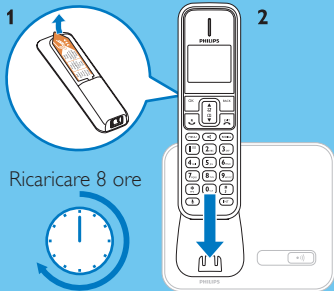
Collegamento della stazione base



- 1 Collegare le estremità dell'alimentatore:
 - al jack di ingresso CC sulla parte inferiore della base;
 - alla presa di alimentazione a muro.
- 2 Collegare le estremità dell'alimentatore (per confezioni multiple):
 - al jack di ingresso CC nella parte inferiore del caricatore aggiuntivo del ricevitore;
 - alla presa di alimentazione a muro.
- 3 Collegare le estremità del cavo telefonico:
 - alla presa del telefono nella parte inferiore della base;
 - alla presa telefonica a muro.

2 Impostazione

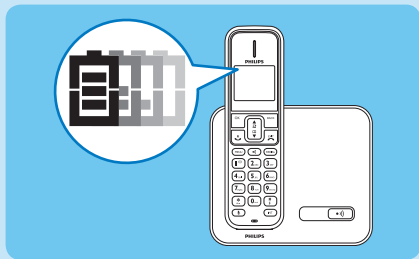
Installazione del telefono



- 1 Le batterie sono già installate nel ricevitore. Estrarre la linguetta delle batterie dal vano prima di effettuare le operazioni di ricarica.
- 2 Posizionare il ricevitore sulla stazione base per caricarlo. Quando il ricevitore viene posizionato correttamente sulla base, viene emesso un segnale acustico.
↳ La ricarica del ricevitore ha inizio.

Nota: caricare le batterie per 8 ore prima del primo utilizzo.

Verificare il livello della batteria



Quando il ricevitore non si trova sulla base/caricatore, le barre indicano il livello della batteria (alto, medio e basso).




Quando il ricevitore si trova sulla base/caricatore, le barre continuano a crescere e diminuire fino a quando la carica non è completa.





L'icona della batteria scarica lampeggia e viene emesso un segnale acustico di avviso.
La batteria è scarica e deve essere ricaricata.

3 Divertiti

Chiamata

- Per effettuare una chiamata, premere  e comporre il numero telefonico.
- Per rispondere a una chiamata, premere  quando squilla il telefono.
- Per terminare una chiamata, premere .

Regolazione del volume di ascolto

Premere  oppure  per regolare il volume durante una chiamata.

Aggiunta di un contatto alla rubrica

- 1 Premere **MENU**.
- 2 Selezionare **[RUBRICA] > [NUOVO NOMIN.]**, quindi premere **OK** per confermare.
- 3 Digitare il nome, quindi premere **OK** per confermare.
- 4 Digitare il numero e premere **OK** per confermare.

Benvenuto in Philips

Registrare il prodotto su
www.philips.com/welcome

Bisogno di aiuto?

Manuale di istruzioni

Consultare il manuale dell'utente fornito assieme al telefono.

Guida online

www.philips.com/support



La riproduzione parziale o totale è proibita senza il consenso scritto di chi detiene i diritti di copyright.
I marchi sono proprietà di Koninklijke Philips Electronics N.V. o dei rispettivi proprietari.
© 2010 Koninklijke Philips Electronics N.V.
Tutti i diritti riservati.

CE 0168



Stampato in Cina

QSG_SE171_IT_V1.0
WK10195