



Philips Fidelio  
Soundbar 7.1.2 ar bezvadu  
basu skaļruni

Maks. 888 W. Bezvadu basu  
skaļrunis

Noņemami telpiskas skaņas  
skaļruni  
Dolby Atmos. IMAX Enhanced  
Saderīgs ar DTS Play-Fi



B97

## Patiesi telpiska skaņa pēc pieprasījuma

Iegrimstiet drāmā. Sajūtiēties emocijas. Šis Fidelio Soundbar skaļrunis ar noņemamiem satelīta skaļruņiem un Dolby Atmos sniedz telpisku, neticami niansētu un reālistisku skaņējumu. Dziļie basi jūtami papildina efektus un mūziku.

### Netraucēta pieredze

- 4K caurlaide. Divas HDMI ieejas
- Vienkārši izveidojiet savienojumu ar iecienītākajiem avotiem
- Savienojams ar ierīcēm, kuras atbalsta balss asistentu

### Iegrimstiet filmās un mūzikā

- Dolby Atmos un Dolby Surround. Palieliniet aizrautību
- HDMI eARC. Izbaudiet audio Dolby Atmos un DTS:X formātā
- IMAX Enhanced. Visaptverošs, aizraujošs audio
- Play-Fi. Augstas kvalitātes audio skaņējums vairākās telpās
- Spotify Connect. Bluetooth. Apple AirPlay 2. Optiskā ieeja

### Telpiskas skaņas maestro

- Bezrūpīgs klātbūtnes efekts. No filmu vakara līdz mūzikai
- 7.1.2 kanāli. Maks. 888 W. 450 W RMS (1 % kopējais harmoniskais kropļojums)
- Philips Fidelio. Izjūtiēties dramatisko noskaņu
- Noņemami satelīta skaļruņi. Telpiska skaņa pēc pieprasījuma

# PHILIPS

Soundbar 7.1.2 ar bezvadu basu skaļruni

Maks. 888 W. Bezvadu basu skaļrunis Noņemami telpiskas skaņas skaļruni, Dolby Atmos. IMAX Enhanced, Saderīgs ar DTS Play-Fi

## Izceltie produkti

### Vienkārša savienošana



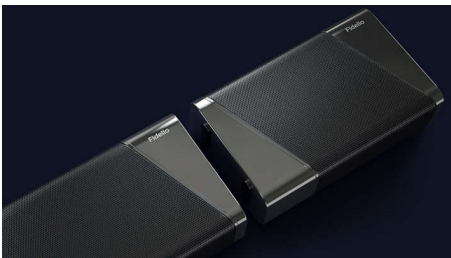
Ar Philips Fidelio Soundbar skaļruni nekas netraucē jums baudīt mirkli. Aizmugurējos skaļruņus var noņemt, filmu vakarā tos atvienojot vai pievienojot dažu sekunžu laikā. Jūs varat vienkārši pārslēgties starp visiem iecienītākajiem avotiem. Kompaktā konstrukcija ļauj vienkārši novietot skaļruni. Vienkārši izsaiņojiet, pievienojiet un relaksējieties.

### Izjūti dramatisko noskaņu



Šis Soundbar skaļrunis rada neaizmirstamu klātbūtnes pieredzi. 7.1.2 kanāli piepilda jebkuru telpu ar bagātīgiem, izteismīgiem skaņu celiņiem, dārdošiem efektiem un dzirkstošu dialogu. Bezvadu basu skaļrunis padara iespaidīgāku ikvienu eksploziju un pulsāciju.

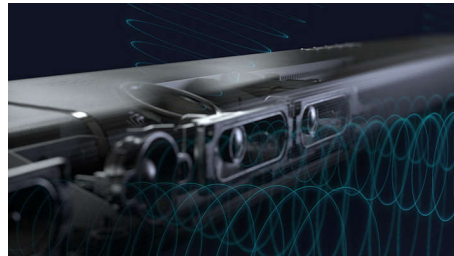
### Telpiska skaņa pēc pieprasījuma



Vēlaties pilnībā izbaudīt filmu vakaru? Vienkārši atvienojiet noņemamos skaļruņus Soundbar skaļruņa galos un novietojiet tos aiz sevis, lai izveidotu patiesi telpiskas skaņas sistēmu.

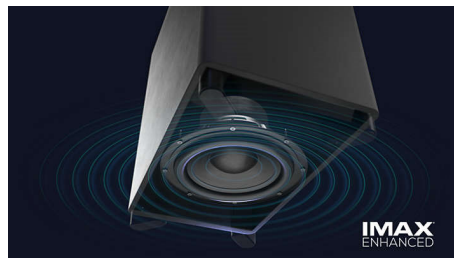
Īpašais centra kanāls garantē, ka dzirdēsiet ikvienu vārdu — no supergrāvējiem līdz podkāstiem.

### Dolby Atmos un Dolby Surround



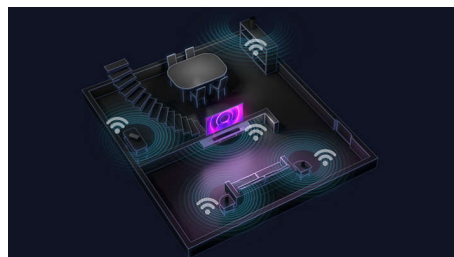
Iegūstiet pilno Dolby Atmos pieredzi ar šī Soundbar augšup vērstajiem skaļruņiem. Iecienītākās filmas un raidījumi izklausīsies neticami reālistiski, jo skaņa plūst virs jums un apkārt. Skatoties saturu bez Atmos tehnoloģijas, Soundbar skaļrunis pārslēdzas uz Dolby Surround.

### IMAX Enhanced



Šis jaudīgais Soundbar skaļrunis ir IMAX Enhanced sertificēts — tas spēj nodrošināt audio atskaņošanu, kas patiesi ievēd citā pasaulē. 240 W basu skaļrunis lieliski izskatās kā brīvstāvoša ierīce, un pats Soundbar skaļrunis ir kompakts un vienkārši novietojams.

### Play-Fi. Atskaņošana vairākās telpās un citas funkcijas



Saderība ar DTS Play-Fi padara šo augstākās klases Fidelio Soundbar skaļruni par jaudīgu

B97/10

komponentu vairāku telpu audio sistēmā. Jūs varat vienkārši sinhronizēt un sagrupēt ar Play-Fi saderīgus skaļruņus, kā arī straumēt atskaņošanas sarakstus ikvienā telpā ar augstas kvalitātes audio, neizlaižot nevienu skaņas niansi.

### Visi jūsu iecienītākie avoti

Mūzikas atskaņošanai Spotify Connect ļauj straumēt Spotify augstākās kvalitātes signālu Wi-Fi tīklā. Varat arī straumēt augstas izšķirtspējas atskaņošanas sarakstus no savas mobilās ierīces, izmantojot Apple AirPlay 2 vai Bluetooth. Filmu atskaņošanai un spēlēm 4K caurlaide ļauj izveidot savienojumu ar 4K HDR video avotiem, nezaudējot izšķirtspēju.

### Savienojams ar bals asistentiem



Lieciet ierīcēm ar iespējotu Alexa funkciju vai jebkurai skaļrunim, kas darbojas ar Google Assistant, atskaņot mūziku, izmantojot Soundbar skaļruni. Dodat priekšroku Siri? Šis Soundbar skaļrunis darbojas ar Apple AirPlay 2, tāpēc varat izmantot arī šo asistentu. Pagrieziet mūziku skaļāk. Pārslēdziet dziesmas. Tas viss — ar brīvroku vadību.

### 4K caurlaide. Divas HDMI ieejas

4K caurlaide. Divas HDMI ieejas

### 7.1.2 kanāli. Maks. 888 W

7.1.2 kanāli. Maks. 888 W. 450 W RMS (1 % kopējais harmoniskais kroplojums)

### HDMI eARC

Nezaudējiet nevienu komponentu, kad esat koncentrējies uz dramatiskajiem notikumiem. Šis Soundbar skaļrunis ir saderīgs ar HDMI eARC, ātru savienojumu, kas ļauj jums pilnībā izbaudīt tādus progresīvus audio formātus kā Dolby Atmos and DTS:X. Soundbar skaļrunim ir arī divas HDMI ieejas.



## Soundbar 7.1.2 ar bezvadu basu skaļruni

Maks. 888 W. Bezvadu basu skaļrunis Noņemami telpiskas skaņas skaļruni, Dolby Atmos. IMAX Enhanced, Saderīgs ar DTS Play-Fi

# Specifikācijas

### Skaņa

- Skaņas pastiprinājums: Filma, Mūzika, Balss vadība, Sports, Pielāgoti
- Skaņu sistēma: Dolby Atmos, DTS:X, IMAX Enhanced
- Kopējie harmoniskie kropļojumi: 1%
- Skaļruņu sistēmas izejas jauda: MAKS. 888 W / 450 W RMS (1 % kopējais harmoniskais kropļojums)

### Skaļruņi

- Basu skaļruņa frekvenču diapazons: 35—150 Hz
- Basu skaļruņa tips: Aktīvs, Bezvadu basu skaļrunis
- Basu skaļruņa pilnā pretestība: 3 ohm
- Skaņas kanālu skaits: 7.1.2
- Zemo frekvenču skaļruņu skaits: 1
- Zemo frekvenču skaļruņu diametrs: 8"
- Soundbar frekv. diapazons: 150 – 20 k Hz
- Noņemami aizmugurējie skaļruņi: 2 pilna diapazona (K + L), 2 augstfrekvenču skaļruņi (K + L)
- Centrālie skaļruņi: 2 pilna diapazona (K + L)
- Priekšējie skaļruņi: 4 pilna diapazona (K + L), 2 augstfrekvenču skaļruņi (K + L)
- Uz sāniem vērstie skaļruņi: 2 augstfrekvenču skaļruņi (K + L)
- Augšupvērstie skaļruņi: 2 pilna diapazona (K + L)
- Ārējs basu skaļruņa korpus: Zemfrekvences skaņas atstarošana

### Savienojamība

- Bluetooth: Uztvērējs
- Bluetooth versija: 4.2
- EasyLink (HDMI-CEC)
- Aux ieeja: 3,5 mm
- Optiskā ieeja x 1
- HDMI satura aizsardzība: HDCP 1.4/2.3
- HDMI ieeja x 2
- HDMI izeja (eARC/ARC) x 1
- Wi-Fi: IEEE 802.11 a/b/g/n/ac, 2,4 GHz/5 GHz
- DLNA standarts: Nē
- Vairāku skaļruņu savienojums
- Vairāku skaļruņu tehnoloģija: DTS Play-Fi. Skanējums vairākās telpās
- Viedā māja: Spotify Connect, Iebūvēta Chromecast, Strādā ar Ok Google, Strādā ar Alexa, Strādā ar Apple AirPlay 2
- Bezvadu skaļruņu savienojums: Satelītskaļruņi, Basu skaļrunis

### Atbalstītie audio formāti

- HDMI ARC/eARC: Dolby Atmos, Dolby Digital, Dolby Digital EX, Dolby Digital plus, Dolby True HD, DTS, DTS 96/24, DTS Digital Surround (5.1 kanāli), DTS:X, DTS-ES, DTS-HD augstas izšķirtspējas audio, DTS-HD Master Audio
- Play-Fi: AIFF, FLAC, MP3, WAV, MPEG4 AAC, MPEG4 M4A
- Bluetooth: SBC
- HDMI IN1/IN2: Dolby Atmos, Dolby Digital, Dolby Digital plus, Dolby True HD, Dolby Digital EX, DTS, DTS 96/24, DTS Digital Surround (5.1 kanāli), DTS:X, DTS-ES, DTS-HD augstas izšķirtspējas audio, DTS-HD Master Audio
- Optika: Dolby Digital, LPCM, 2 kanālu

### Ārējā kartona kaste

- Garums: 116.5 cm
- Patēriņa iesaiņojumu skaits: 2
- Platums: 53.5 cm
- Bruto svars: 44.1 kg
- Augstums: 48 cm
- GTIN: 1 48 95229 11262 6
- Neto svars: 31.6 kg
- Taras svars: 12.5 kg

### Lietošanas komforts

- Tālvadības pults
- Nakts režīms: Nē

### Saderība

- Viedtālruna/plaņšedatora lietotņu vadība

### Strāvas padeve

- Basu skaļruņa energopadeve: 220-240 V maiņstrāva, 50/60 Hz
- Galvenās ierīces strāvas padeve: 100–240 V maiņstrāva, 50/60 Hz
- Basu skaļruņa jauda gaidstāves režīmā: 0,5 W
- Galvenās ierīces jauda gaidstāves režīmā: < 0,5 W
- Automātisks gaidstāves režīms

### Iesaiņojuma izmēri

- Augstums: 45.8 cm
- Iesaiņojuma veids: Kārba
- Platums: 115 cm
- Dzīlums: 40.5 cm

B97/10

- Iekļauto produktu skaits: 1
- EAN: 48 95229 11262 9
- Bruto svars: 20.69 kg
- Neto svars: 15.8 kg
- Taras svars: 4.89 kg

### Piederumi

- Iekļautie piederumi: Tālvadības pults (ar bateriju), Strāvas vads, Īsa lietošanas pamācība, Vispasaules garantijas brošūra

### Dizains

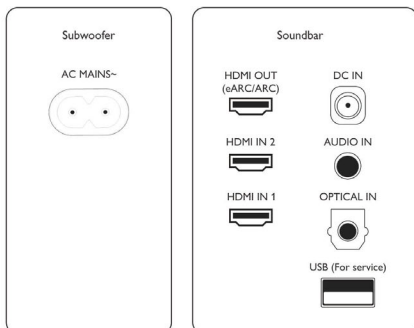
- Krāsa: Melna
- Piestiprināma pie sienas

### Izmēri

- Ierīce (P x A x Dz): 1312 x 55,6 x 120 mm
- Ierīces svars: 5,97 kg
- Basu skaļrunis (P x A x Dz): 230 x 400 x 407 mm
- Basu skaļruņa svars: 9,6 kg
- Satelītskaļrunis (P x A x Dz): 183 x 55,6 x 120 mm
- Satelītskaļruņa svars: 0,786 kg

### Video

- 3D caurlaide
- Video uzlabojumi: 4K Video caurlaide, Dolby Vision, HDR10, HDR10+, HLG



Izlaides datums  
2024-04-06

Versija: 19.19.1

EAN: 48 95229 11262 9

© 2024 Koninklijke Philips N.V.  
Visas tiesības patur autors.

Specifikācijas var tikt mainītas bez paziņojuma. Preču zīmes ir Koninklijke Philips N.V. vai to attiecīgu īpašnieku īpašums.

www.philips.com

