

Registrera din produkt och få support på

[www.philips.com/support](http://www.philips.com/support)

D4550



# Kortfattad användarhandbok

**PHILIPS**



# Viktiga säkerhetsinstruktioner

## Varning

- Elnätet har klassificerats som farligt. Det enda sättet att stänga av laddaren är att koppla ifrån strömförsörjningen från eluttaget. Se till att eluttaget alltid är lättåtkomligt.
- Läs säkerhetsinformationen innan du använder produkten.
- Den här produkten uppfyller det europeiska R&TTE-direktivet 1999/5/EC.
- Använd endast den strömförsörjning som anges i användaranvisningarna.
- Använd endast de batterier som anges i användaranvisningarna.
- Se till att produkten inte kommer i kontakt med vätska.
- Risk för explosion om batteriet byts mot ett batteri av fel typ.
- Kassera använda batterier enligt instruktionerna.
- När handenheten ringer eller när handsfree är aktiverat skyddar du dig mot hörselskador genom att inte ha enheten i närheten av örat.

# 1 Översikt

## Samtal pågår

☰ Öppna alternativmenyn.

☰ Byt ljudprofil.

🔊 Justera volymen.

📞 Återkalla (nätverksberoende).

☎ Avsluta samtal.

#a/A Ange en paus (håll intryckt).

🔊 Slå på/av högtalaren.

🔇 Stänga av/slå på ljud för mikrofonen.

## På meny

☰ Bekräfta / Välj / Öppna alternativmenyn.

☰ Avbryt / Bakåt

⬆️ Upp/ned

☎ Stänga meny.

## Standby

☰ Öppna huvudmenyn.

☰ Öppna återuppringningslistan.

📖 Telefonbok

📄 Samtalslogg

📞 Ringa och ta emot samtal.

☎ Slå på och av handenheten (håll intryckt).

\*INT Ringa ett intercomsamtal (håll intryckt).

🔒 Lås/lås upp knappsatsen (håll intryckt).

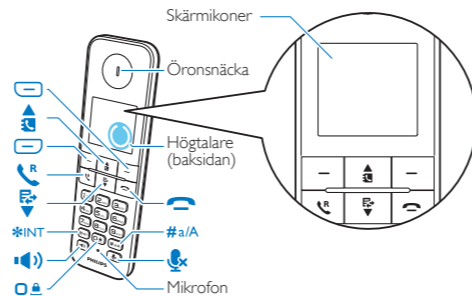
🔊 Ring och ta emot samtal via högtalaren.

## I textinmatning

☰ Ta bort text.

🔒 Ange ett blanksteg.

#a/A Växla mellan versaler/gemener (håll intryckt).



## Skärmikoner

📶 Visar status för anslutningen mellan handenheten och basstationen. Ju fler staplar som visas, desto bättre är signalstyrkan.

☎+ Det lyser med fast sken vid bläddring bland inkommande samtal i samtalsloggen.

☎+ Lyser med fast sken vid bläddring bland utgående samtal i återuppringningslistan.

☎📄 Blinkar när det finns ett nytt missat samtal eller vid bläddring bland olästa missade samtal i samtalsloggen. Lyser med fast sken när endast en gammal samtalslogg finns eller vid bläddring bland redan lästa missade samtal i samtalsloggen.

☎📄 Lyser med fast sken vid bläddring bland spärrade samtal i samtalsloggen.

☎📄 Det här blinkar vid mottagning av inkommande samtal. Det lyser med fast sken när ett samtal pågår.

🔇 Larmet är aktiverat.

🔇 Tyst läge är på, men är inte inom aktiv period.

🔊 Högtalaren är på.

🔇 Ringsignalen är av.  
Tyst läge är på och inom aktiv period (telefonen ringer inte).

✉ Indikator för röstmeddelande: blinkar för nya meddelanden, fast för avlyssnade meddelanden.  
\* Det här är nätverksberoende.

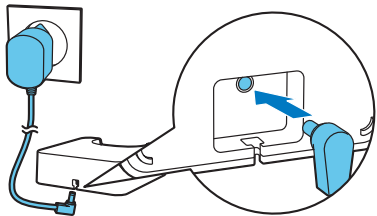
▲ Visas när du bläddrar uppåt/nedåt i en lista eller höjer/sänker volymen.

ECO läget Eco är aktiverat.

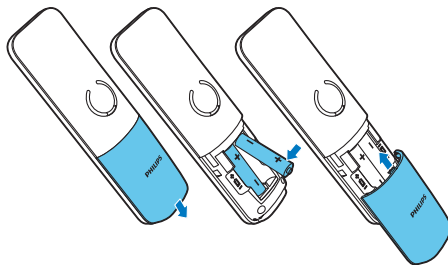
ECO+ läget Eco+ är aktiverat.

## 2 Komma igång

### Anslut laddaren

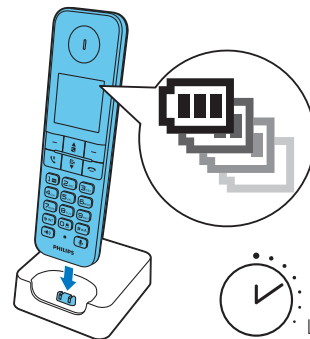


### Sätt i batterierna



### Konfigurera telefonen

- 1 Välj land och språk om du blir ombedd att göra det.
- 2 Ange datum och tid.
  - Om tiden är i 12-timmarsformat trycker du på knappen / och väljer **[am]** eller **[pm]** (beroende på land).



- > 70%
- 40% - 70%
- 10% - 40%
- Blinkar: svagt batteri
- Rullar: laddning pågår

# 3 Registrera ytterligare handenheter

Du kan registrera ytterligare handenheter till basstationen.

## Automatisk registrering

Placera den avregistrerade handenheten på basstationen.

- ↳ Handenheten identifierar basstationen och registrerar automatiskt.
- ↳ Registreringen slutförs på mindre än 2 minuter. Basstationen tilldelar automatiskt handenheten ett handenhetsnummer.

## Manuell registrering

- 1 Tryck på **[Meny]**.
- 2 Välj **[Tjänster]** > **[Registrera]** och tryck sedan på **[OK]** för att bekräfta.
- 3 Håll ned **[•]** på basstationen i 5 sekunder.
- 4 Ange PIN-kod/lösenord (0000) för systemet.
- 5 Tryck på **[OK]** om du vill bekräfta PIN-koden/lösenordet.
  - ↳ Registreringen slutförs på mindre än 2 minuter. Basstationen tilldelar automatiskt handenheten ett handenhetsnummer.



## Kommentar

- Om PIN-koden är felaktig eller ingen basstation hittas inom en viss period visas ett meddelande i handenheten. Upprepa ovanstående procedur om registreringen misslyckas.
- Den förinställda PIN-koden är 0000. Ingen ändring kan göras.



# Tekniska data

## Batteri

Philips: 2 x AAA NiMH 1,2 V laddningsbara  
550 mAh-batterier

Använd endast de medföljande batterierna.

## Adapter

	Meic:	Tenpao:
	MN-A102-E130	S003IV0600040
Ineffekt:	100-240 V~ 50/60 Hz 200 mA	100-240 V~ 50/60 Hz 150 mA
Uteffekt:	6 V DC, 400 mA	6 V DC, 400 mA

Samtalstid: 16 timmar

Standbytid: 250 timmar



## Kommentar


- Du kan installera ett DSL-filter (digital subscriber line) för att förhindra brus och problem med nummerpresentation som orsakas av DSL-störningar.
- Du hittar deklARATIONEN om överensstämmelse på [www.p4c.philips.com](http://www.p4c.philips.com).

# ? Vanliga frågor

## Ingen signalstapel visas på skärmen.



- Handenheten är utom räckvidd. Flytta den närmare basstationen.
- Om **[Registrera Handenheten]** visas på handenheten registrerar du handenheten. (Mer information finns i avsnittet "Registrera ytterligare handenheter").

## Vad gör jag om det inte går att para ihop (registrera) de extra handenheter med basstationen?

Basstationens minne är fullt. Öppna  >

**[Tjänster]** > **[Avregistrering]** om du vill avregistrera de oanvända handenheter och försöka igen.

## Jag har valt fel språk som jag inte förstår, vad gör jag?

- 1 Tryck på  om du vill gå tillbaka till standbyskärmen.
- 2 Tryck på  om du vill öppna huvudmenyskärmen.
- 3 Följande alternativ visas på skärmen:

<b>[Phone setup]</b> > <b>[Language]</b>
<b>[Réglages]</b> > <b>[Langue]</b>
<b>[Telefon-Setup]</b> > <b>[Sprache]</b>
<b>[Telefooninst.]</b> > <b>[Taal]</b>
<b>[Config. telef.]</b> > <b>[Lingua]</b>

- 4 Välj det så får du åtkomst till språkalternativen.
- 5 Välj ditt språk.

## Min handenhet har sökstatus, vad gör jag?

- Kontrollera att basstationen har strömförsörjning.
- Registrera handenheten med basstationen.
- Flytta handenheten närmare basstationen.

## Jag kan inte ändra inställningarna för röstmeddelanden. Vad gör jag?

Röstmeddelandetjänsten hanteras av tjänsteleverantören men inte själva telefonen. Kontakta tjänsteleverantören för att ändra inställningarna.

## Ingen visning

- Se till att batterierna är laddade.
- Se till att det finns ström och telefonanslutningar.

## Handenheten i laddaren laddas inte.

- Se till att batterierna sätts in riktigt.
- Se till att handenheten placeras korrekt på laddaren. Batteriikonen lyser upp vid laddning.
- Kontrollera att dockningstoninställningen är aktiverad. När handenheten är korrekt placerad på laddaren hör du en dockningston.
- Laddningskontakterna är smutsiga. Koppla ifrån strömförsörjningen först och rengör sedan kontakterna med en fuktig trasa.
- Batterierna är defekta. Köp nya med samma specifikationer.

## Dåligt ljud (knaster, eko etc.)

- Handenheten är nästan utom räckvidd. Flytta den närmare basstationen.
- Telefonen tar emot störningar från elektrisk utrustning i närheten. Flytta basstationen längre bort från den.
- Telefonen finns på en plats med tjocka väggar. Flytta basstationen längre bort från dem.

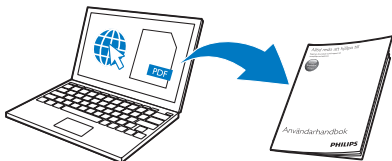
## Handenheten ringer inte.

Kontrollera att ringsignalen för handenheten är aktiverad.

## Ingen nummerpresentation visas.

- Tjänsten är inte aktiverad. Kontrollera med tjänsteleverantören.
- Informationen om den som ringer är antingen dold eller otillgänglig.

i



[www.philips.com/support](http://www.philips.com/support)

Använd referensmodellnumret, som anges på produktetiketten längst ned på basstationen, för att få åtkomst till användaranvisningar online.





# CE 0168

Den här symbolen innebär att produkten omfattas av EU-direktivet 2012/19/EU. 2015 © Gibson Innovations Limited.

Med ensamrätt.

Den här produkten tillverkas av och säljs under överinseende av Gibson Innovations Ltd. Gibson Innovations Ltd. ansvarar för den garanti som gäller för den här produkten.

Philips och Philips-skölden är registrerade varumärken som tillhör Koninklijke Philips N.V. och används med licens från Koninklijke Philips N.V.



UMS\_D4550  
12\_SV\_V2.0  
WK15184