



Philips Philips Fidelio
Station d'accueil
SoundSphere

avec AirPlay



DS9800W

Ressentez toutes les émotions d'une performance en live

avec ce système audio

Vivez votre musique grâce au son profond et naturel produit par la technologie acoustique SoundSphere. Dotée de la fonctionnalité AirPlay, cette élégante station d'accueil Philips DS9800W/10 vous permet d'écouter des morceaux depuis votre iPod touch, iPhone, iPad ou iTunes.

Conception et fini superbes

- Fini laqué et poli
- Enceinte en bois véritable travaillé à la main pour un son plus vrai que nature

Qualité sonore sans égale

- Technologie SoundSphere pour un son naturel et très riche
- Puissance totale de 2 x 50 W eff.
- SoundCurve pour une superbe reproduction du son
- La technologie FullSound optimise le son dans ses moindres détails pour un résultat riche et puissant.
- Conception Bass Reflex pour une reproduction impeccable des basses

Commandes intuitives

- Application SoundStudio pour un contrôle absolu sur les paramètres audio

Polyvalence accrue

- Technologie sans fil AirPlay pour la diffusion de musique
- Entrée auxiliaire pour connecter facilement presque tout dispositif électronique
- Station d'accueil de recharge

PHILIPS
Fidelio

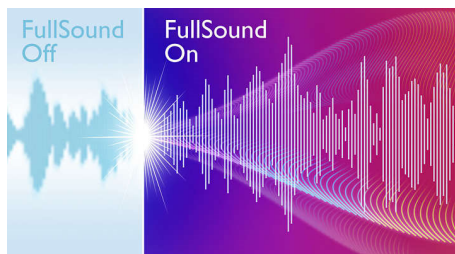
Points forts

SoundSphere



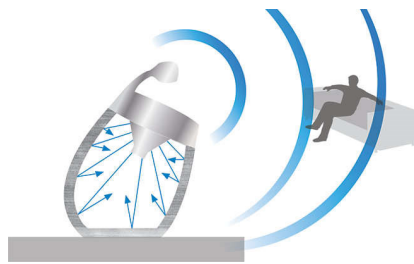
Jouissez de la beauté et de l'énergie de la musique grâce à la technologie SoundSphere qui délivre chaque note telle que l'artiste en avait l'intention. Offrant un son clair et naturel, elle crée une impression sonore plus profonde et plus étendue. Le résultat : un son proche du réel, qui vous donne la sensation que les artistes sont là, devant vous. Chaque haut-parleur SoundSphere est équipé d'un haut-parleur d'aigus suspendu au-dessus de l'enceinte et qui diffuse des sons plus clairement et dans toutes les directions. Un système d'ingénierie des filtres audio sophistiqué et un positionnement réfléchi du haut-parleur de graves minimisent les interférences et contribuent à un son encore plus naturel.

FullSound™



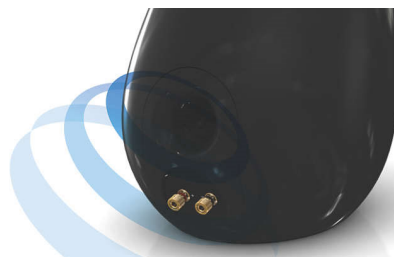
La technologie FullSound exclusive à Philips utilise le tout dernier traitement numérique du signal pour un rendu musical fidèle. Le contenu musical est analysé et optimisé de façon dynamique pour vous offrir une expérience musicale riche en détails et chaleur.

SoundCurve



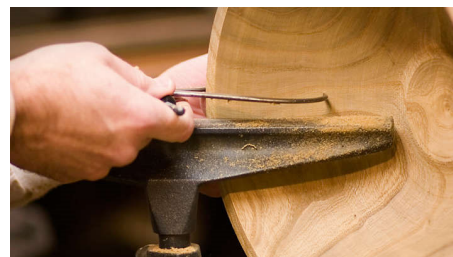
La face arrière soigneusement incurvée de ce haut-parleur avec station d'accueil Philips crée une structure acoustique permettant de reproduire le son avec une efficacité surprenante. Cette conception renforce la rigidité du boîtier du haut-parleur réduisant ainsi considérablement la résonance interne afin d'éliminer les vibrations et les distorsions sonores. Vous profitez ainsi d'un son d'une qualité incomparable grâce à un haut-parleur par ailleurs agréable à regarder.

Conception Bass Reflex



La charge acoustique Bass Reflex utilise un caisson de basses réglé sur le volume acoustique du haut-parleur, afin de reproduire des basses profondes à partir de boîtiers de petite taille. Le caisson de basses profilé facilite la circulation de l'air et permet d'obtenir des basses profondes et percutantes, même à des volumes élevés tout en atténuant les turbulences d'air pouvant entraîner des distorsions.

Enceinte en bois véritable travaillé à la main



En raison de ses propriétés acoustiques naturelles, le bois a toujours été le choix de prédilection pour confectionner les meilleurs instruments de musique, et cela se vérifie encore aujourd'hui. Or, non seulement ce haut-parleur a été fabriqué de façon artisanale, mais il a en plus bénéficié de techniques avancées de travail du bois de façon à obtenir l'incurvation parfaite pour un rendu audio exceptionnel. Les vibrations s'en trouvent réduites et les distorsions éliminées pour atteindre un son aussi naturel que possible.

Fini laqué

Plusieurs couches de laque ont été minutieusement appliquées sur ces superbes haut-parleurs en bois pour leur donner un fini poli du plus bel effet. Dégageant le raffinement et l'élégance des plus beaux pianos, il donnera du cachet à votre intérieur.

Technologie sans fil AirPlay



La technologie AirPlay vous permet de diffuser sans fil, sur votre station d'accueil Fidelio et sur n'importe quel haut-parleur compatible AirPlay de votre domicile, l'intégralité de votre collection musicale iTunes sur votre ordinateur, votre iPhone, votre iPad ou votre iPod touch. Il vous suffit de vous assurer que les haut-parleurs sont bien connectés à votre réseau Wi-Fi. AirPlay vous donne même la possibilité de diffuser la musique simultanément sur l'ensemble des haut-parleurs chez vous pour que les morceaux que vous aimez tant vous accompagnent dans toutes les pièces.



Caractéristiques

Enceintes

- Haut-parleurs: Haut-parleur d'aigus 2 x 3/4 pouces / 20 mm, 2 midwoofers 5"/12,5 cm
- Puissance de sortie (eff.): 2 x 50 W

Connectivité

- Entrée AUX
- AirPlay

Compatibilité

- Compatible avec: tous les iPods, iPhones et iPads

Alimentation

- Alimentation: 100-240 V CA, 50/60 Hz

Accessoires

- Accessoires fournis: Socle de recharge, Télécommande, Câble ligne stéréo 3,5 mm, Câble

d'alimentation, Guide de démarrage rapide, Certificat de garantie, Livret de garantie internationale

Dimensions

- Poids (emballage compris): 14,5 kg
- Dimension de l'emballage (l x P x H): 760 x 338 x 485 mm
- Poids du produit: (unité principale) 12 kg
- Dimensions du produit: [enceintes] 265 (diamètre) x 410 mm

Application iPod/iPhone/iPad

- Nom de l'application: SoundStudio, Téléchargement gratuit à partir de l'App Store
- Compatibilité: iOS 4.3 à iOS 10.3
- Compatibilité: iPod touch, iPhone, iPad iOS 4.3 ou ultérieur