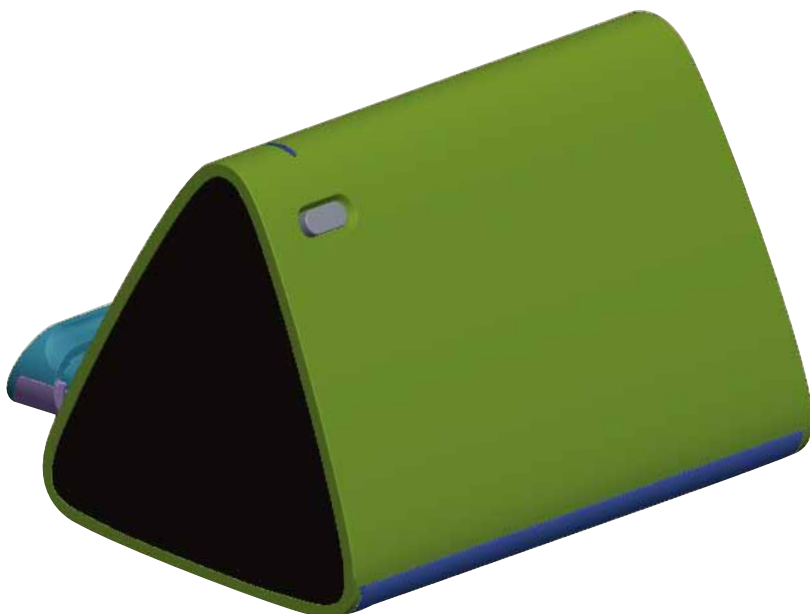


Registrer dit produkt, og få support på

[www.philips.com/welcome](http://www.philips.com/welcome)

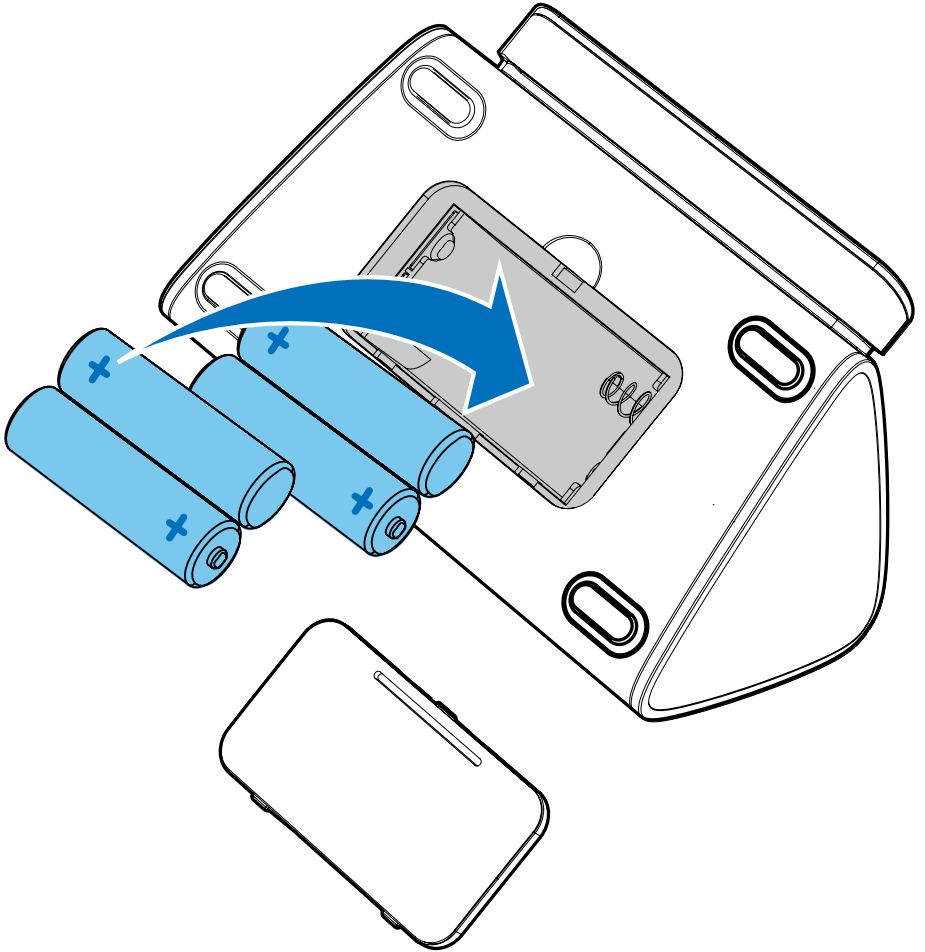
SBA1710



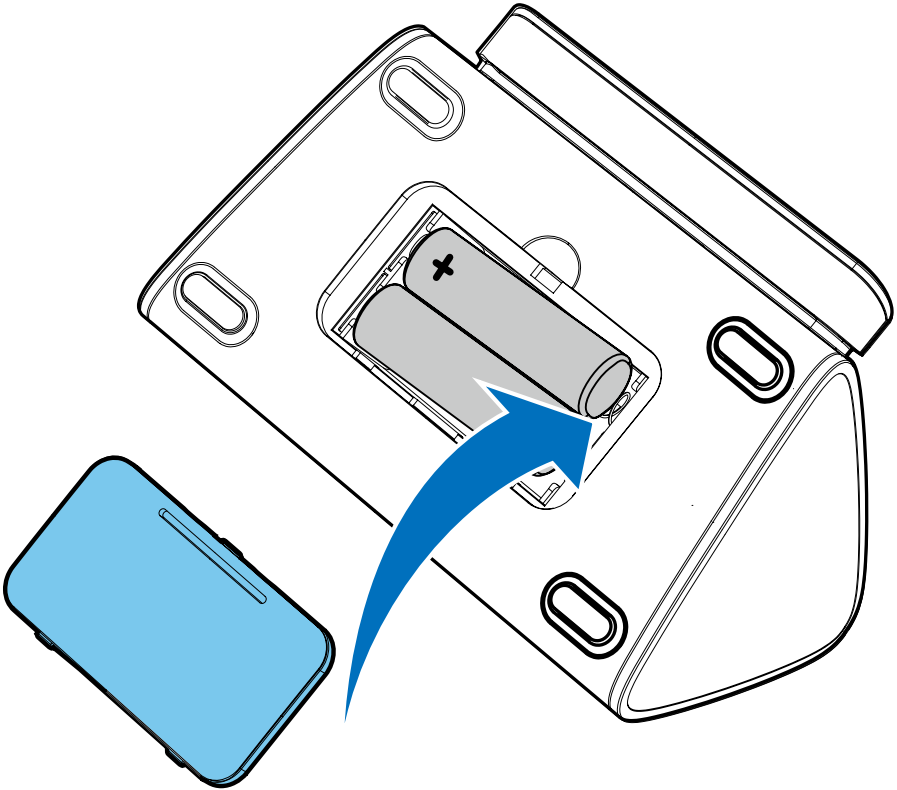
# Руководство пользователя

**PHILIPS**

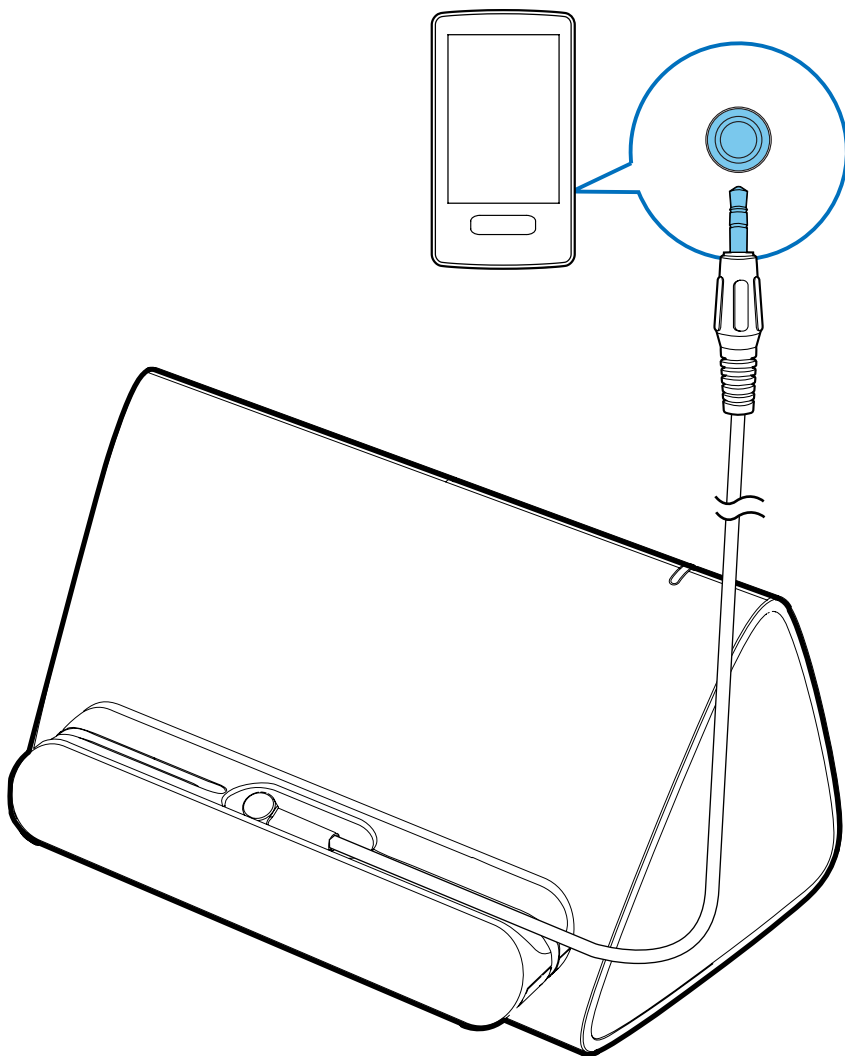
1



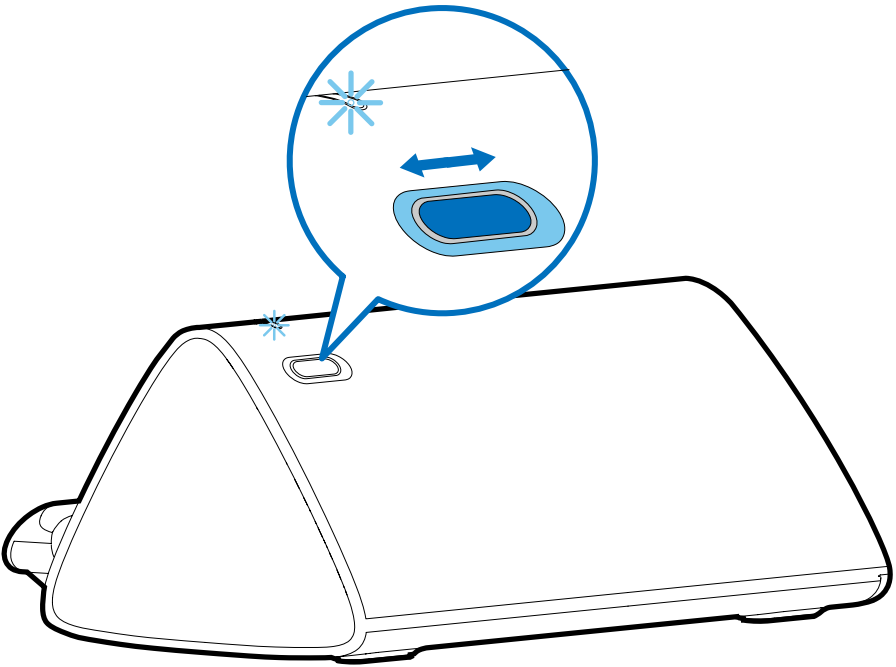
2



3



4



# 1 Важная информация!

## Техника безопасности

Ознакомьтесь с приведенными обозначениями безопасности.



Значок молнии указывает на наличие неизолированных материалов в устройстве и опасность поражения электрическим током. В целях безопасности не снимайте корпус устройства.

Восклицательный знак указывает на функции, перед использованием которых необходимо внимательно ознакомиться с прилагаемым руководством во избежание последующих проблем с работой и обслуживанием устройства.

### Предупреждение

- Во избежание пожара или поражения электрическим током не допускайте попадания на устройство капель и брызг. Не ставьте рядом с устройством емкости, наполненные жидкостью, например вазы.
- Запрещается ставить рядом с устройством источники открытого огня, например зажженные свечи.
- Следует соблюдать рекомендации по корректной утилизации элементов питания.
- Элементы питания нельзя подвергать чрезмерному нагреву (воздействию солнечных лучей, огня и т.п.).
- Не устанавливайте одновременно использованные и новые батарейки. Не устанавливайте одновременно щелочные, стандартные (угольно-цинковые) элементы питания или аккумуляторы.

## Уведомление

Внесение любых изменений, неодобренных Philips Consumer Lifestyle, может привести к лишению пользователя права управлять оборудованием.



Данное изделие соответствует требованиям Европейского Союза по радиопомехам.

## Утилизация старого изделия



Данное изделие разработано и изготовлено с применением высококачественных деталей и компонентов, которые подлежат переработке и повторному использованию.



Маркировка символом перечеркнутого мусорного бака означает, что данное изделие подпадает под действие директивы Европейского Совета 2002/96/ЕС

Узнайте о правилах местного законодательства по раздельной утилизации электротехнических и электронных изделий. Действуйте в соответствии с местными правилами и не выбрасывайте отработавшее изделие вместе с бытовыми отходами. Правильная утилизация отслужившего оборудования поможет предотвратить возможное вредное воздействие на окружающую среду и здоровье человека.



В изделии содержатся элементы питания, которые подпадают под действие директивы ЕС 2002/96/ЕС и не могут

быть утилизированы вместе с бытовым мусором. Ознакомьтесь с местными правилами утилизации элементов питания. Правильная утилизация поможет предотвратить вредное воздействие на окружающую среду и здоровье человека.

### **Информация о влиянии на окружающую среду**

Продукт не имеет лишней упаковки. Мы попытались сделать так, чтобы упаковочные материалы легко разделялись на три типа: картон (коробка), пенополистерол (буфер) и полиэтилен (мешки, защитный пенопластовый лист).

Материалы, из которых изготовлена система, могут быть переработаны и вторично использованы специализированными предприятиями. Соблюдайте местные нормативы по утилизации упаковочных материалов, выработавших ресурс батареек и отслужившего оборудования.



#### **Примечание**

- Табличка с обозначениями расположена на нижней панели устройства.

## 2 Portable speaker

Поздравляем с покупкой и приветствуем вас в Philips!

Для того, чтобы воспользоваться всеми преимуществами поддержки Philips, зарегистрируйте ваше изделие на сайте [www.philips.com/welcome](http://www.philips.com/welcome).



## 3 Начало работы

- 1 Откройте отделение для батарей и вставьте 4 батареи типа AA, соблюдая указанную полярность (+/-) (рис.1).
- 2 Закройте отделение для батарей. (Рис. 2)
- 3 Подключите устройство к АС. (Рис. 3)
- 4 Для включения АС передвиньте переключатель. (Рис. 4)  
↳ Загорится светодиодный индикатор.
- 5 Отрегулируйте уровень громкости и найдите аудиоконтент на устройстве.
- 6 По завершении использования отключите устройство от АС и передвиньте переключатель, чтобы выключить АС.

## 4 Определение и устранение неисправностей

Для сохранения действия условий гарантии запрещается самостоятельно ремонтировать систему.

При возникновении неполадок в процессе использования устройства перед обращением в сервисную службу проверьте следующее. Если проблему решить не удалось, зарегистрируйте продукт и воспользуйтесь технической поддержкой на сайте [www.philips.com/welcome](http://www.philips.com/welcome).

- Убедитесь, что разъем для наушников подключен правильно.
- Убедитесь, что элементы питания полностью заряжены и правильно вставлены.
- Убедитесь, что горит светодиодный индикатор.

# ГАРАНТИЙНЫЙ ТАЛОН

Российская Федерация, Республика Беларусь, Казахстан Республикасы\*

# PHILIPS

Место для прикрепления  
кассового и товарного чеков

**Модель:**

*Заполнение обязательно*

**Серийный номер:**

*Заполнение обязательно*

**Дата продажи:**

*Заполнение обязательно*

**ПРОДАВЕЦ:**

**Название торговой организации:**

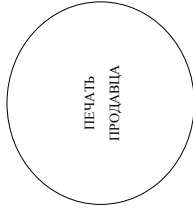
*Заполнение обязательно*

**Телефон торговой организации:**

*Заполнение обязательно*

**Адрес и E-mail:**

*Заполнение желательно*



ПЕЧАТЬ  
ПРОДАВЦА

Изделие получило в исправном состоянии, в полной комплектности, с инструкцией по эксплуатации на русском языке. Со всеми техническими характеристиками, функциональными возможностями и правилами эксплуатации ознакомлен. Изделие осмотрено и проверено в моем присутствии, претензий к качеству и внешнему виду не имею. Всё изложенное в инструкции по эксплуатации и гарантийном

талоне обязуюсь выполнять и гарантирую выполнение всеми пользователями изделия.  
С условиями гарантии ознакомлен и согласен.

**Внимание! Требуется полное заполнение гарантийного талона продавцом!**

Гарантийный талон недействителен при его неправильном или неполном заполнении, без печати продавца и подписи покупателя. Кассовый и товарный чеки о покупке должны быть прикреплены к настоящему гарантийному талону.

*(ФИО и подпись покупателя)*

## Дополнение к инструкции пользователям

### Уважаемый Потребитель!

#### Благодарим Вас за покупку изделия Philips, Philips Saeco, Philips AVENT

При покупке изделия убедительно просим проверить правильность заполнения гарантийного талона. Серийный номер и наименование модели приобретенного Вами изделия должны быть идентичны записи в гарантийном талоне. Не допускаются внесения в талон каких-либо изменений, исправлений. В случае неправильного или неполного заполнения гарантийного талона, а также если чек не был приложен к гарантийному талону при покупке Вами изделия – нежелательно обращаться к продавцу.

Изделие представляет собой технически сложный товар. При бережном и внимательном отношении и использовании его в соответствии с правилами эксплуатации оно будет надежно служить Вам долгие годы. В ходе эксплуатации изделия не допускайте механических повреждений изделия, попадания внутрь посторонних предметов, жидкостей, насекомых и пр., в течение всего срока службы следите за сохранностью полной идентификационной информации с наименованием модели и серийного номера на изделии. Во избежание возможных недоразумений сохраняйте в течение всего срока службы документы, прилагаемые к изделию при его продаже (данный гарантийный талон, товарный и кассовый чеки, накладные, инструкцию пользователя и иные документы). Если в процессе эксплуатации Вы обнаружите, что параметры работы изделия отличаются от изложенных в инструкции пользователя, обратитесь, пожалуйста, за консультацией в Информационный Центр.

Итоговое под контролем «Philips Consumer Lifestyle ВУ». Тусселиплен 4, 9206 АД, Драхтен, Нидерланды. Импортёр на территории РФ, Беларуси и Казахстана: ООО «Филипс», РФ, 1234022 г. Москва, ул.Сергея Макееева, д.13 (в здании импортёрской продукции). Если купленное Вами изделие требует специальной установки и подключения, рекомендуем обратиться в организацию, специализирующуюся на оказании такого рода услуг. Лицо (компания), осуществившее Вам установку, несет ответственность за правильность проведенной работы. Помните, квалифицированная установка и подключение изделия существуют для его дальнейшего правильного функционирования и гарантийного обслуживания.

#### Сроки и условия гарантии:

Наименование Изделия	Срок гарантии**	Срок службы**
Домашние медиацентры	1 год	5 лет
Стационарные аудио/видео системы, проигрыватели, переносные и автомобильные, автомобильные медиацентры и усилители	1 год	3 года
Персональные устройства, носимые проигрыватели, диктофоны, фотоаппараты, компьютерная периферия, автомобильная акустика, индивидуальные портативные устройства, обучаемые пульты ДУ	1 год	1 год
Бытовая техника для дома и персонального ухода (кофемашины, кофеварки, пылесосы, паровые станции, утюги, кухонная техника, бритвы, эпиляторы, электрические зубные щетки, товары по уходу за волосами и т.п.)	2 года	3 года
Электронные товары по уходу за детьми (Philips-Avent)	2 года	2 года

\*\*исчисляется со дня передачи товара потребителю или с даты изготовления, если дату передачи определить невозможно. Дату изготовления изделия Вы можете определить по серийному номеру (xxxxxPTNxxxxx, где PT – год, NI – номер недели, x – любой символ). Пример: A01202523456 – дата изготовления 25 недели 2016г. Также дата производства указывается на некоторых из наших коробов ввода. PTNI.

PTNI, PTNIxx или xPTNIxxxx. В случае затронутой при определении даты изготовления информации, пожалуйста, обращайтесь в Информационный Центр.

Настоящая гарантия распространяется только на изделия, имеющие полную идентификационную информацию, приобретенные и используемые исключительно для личных, семейных, домашних и иных нужд, не связанных с осуществлением предпринимательской деятельности. По окончании срока службы обратитесь в авторизованный сервисный центр для проведения профилактических работ и получения рекомендаций по дальнейшей эксплуатации изделия. Гарантийное обслуживание не распространяется на изделия, недостатки которых возникли вследствие:

- Нарушения Потребителем правил эксплуатации, хранения или транспортировки изделия;
  - Действий третьих лиц;
  - ремонта неуполномоченными лицами;
  - внесения не санкционированных изменений конструктивных или схемотехнических изменений и изменений программного обеспечения
  - отключения от Государственных Технических Стандартов (ГОСТов) и норм питаниящих, телекоммуникационных и кабельных сетей;
  - неправильной установки и подключения изделия;
  - подключения изделия к другому изделию/товару в неадекватном состоянии (любые соединения должны осуществляться только после отключения всех соединяемых изделий/товаров от питающей сети).
- Дефекты непреодолимой силы (стихийные пожары, молнии и т.п.);
- Гарантия не распространяется также на расходные материалы и аксессуары, включая, но не ограничиваясь, наушники, чехлы, соединительные кабели, изделия из стекла, сменные лампы, батареи и аккумуляторы, защитные экраны, наконечники мусора, ремни, щетки, головки бритв и эпиляторы, иные детали с ограниченным сроком эксплуатации.

Зарегистрируйте ваше изделие на [www.philips.ru](http://www.philips.ru) и станьте участником Клуба Philips – будьте в курсе последних новостей, рекламных акций, загрузки полезных программ, а также предложений по расширенной гарантии. Любую информацию об изделии, расположении сервисных центров и о сервисном обслуживании Вы можете получить в Информационном Центре Филипс:

Страна	Россия	Беларусь	Казахстан*
Телефон	8 800 200-0880 (бесплатный звонок в РФ, в т.ч. с мобильных телефонов), (495) 961-1111	8 820 0011 0068 (бесплатный звонок на территории РФ, в т.ч. с мобильных телефонов)	875 11 65 0123 (бесплатный звонок со стационарных телефонов на территории Казахстана)
Время работы (местное)	с 9:00 до 21:00 без выходных	с 9:00 до 21:00 без выходных	с 12:00 до 23:00 без выходных
Веб-сайт	<a href="http://www.philips.ru">www.philips.ru</a>	<a href="http://www.philips.by">www.philips.by</a>	<a href="http://www.philips.kz">www.philips.kz</a>

\*Копия талона, оставшаяся в вашем распоряжении, является частью документов, подтверждающих приобретение товара. \*Ссылка на сайт: [www.philips.kz](http://www.philips.kz)

