



FWM75




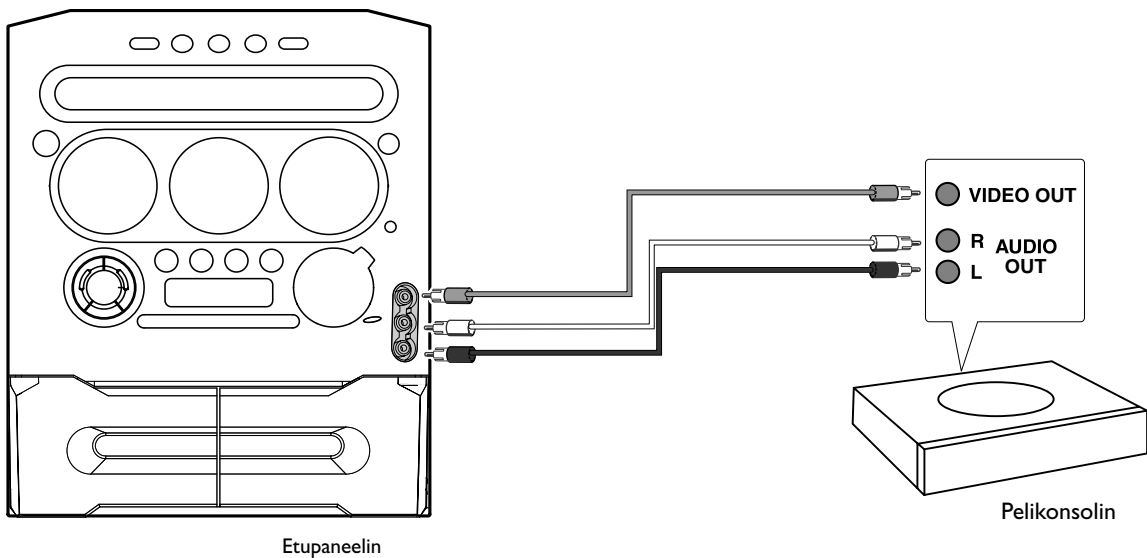
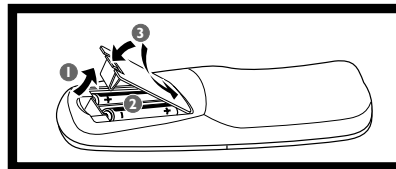
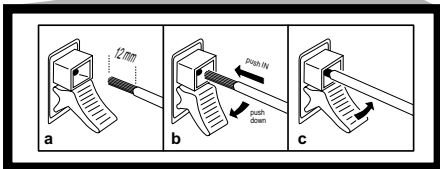
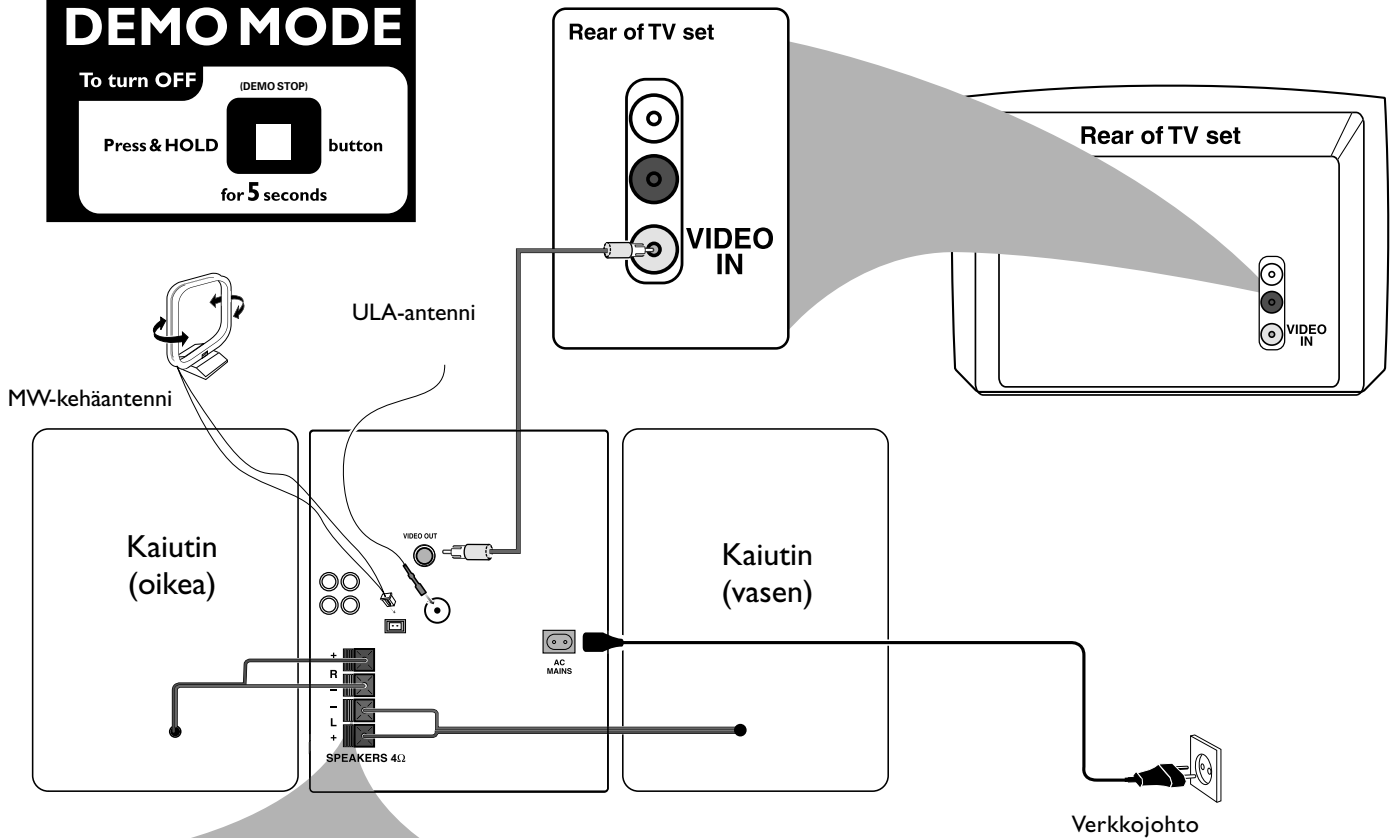
PHILIPS

Käytä tätä yksinkertaista ja nopeaa opasta aloittaaksesi mielimusiikkisi kuuntelun.

DEMO MODE

To turn OFF (DEMO STOP)

Press & HOLD  button for 5 seconds

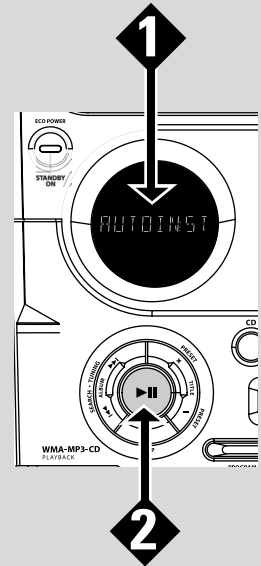


Yksityiskohtaisemmat ohjeet löydät seuraavilta sivuilta omistajan ohjekirjasta.

| | |
|--------------------------------------|---------|
| Peliporttitoiminnot | 189 |
| Perustoiminnot | 190~191 |
| Levytoiminnot | 192~194 |
| Viritintoiminnot | 195~197 |
| Kassettidekin käyttö/Tallennus | 198~199 |
| Ajastintoiminnot | 200~201 |
| Tarkistusluettelo | 203 |

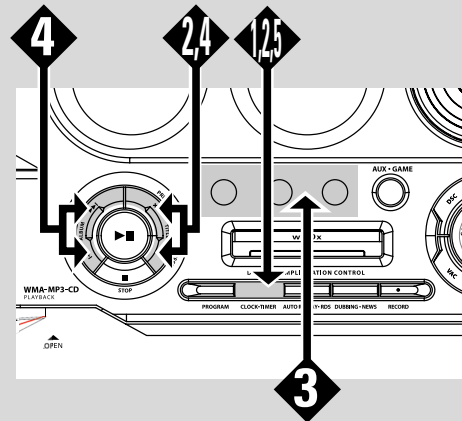
A Plug and Play

- 1 Kun otat käyttöön verkkosyötön, "AUTO INSTALL -PRESS PLAY" näkyy näytöllä.
- 2 Paina ► || järjestelmässä aloittaaksesi asentamisen.
 - "INSTALL" näkyy näytöllä, jota seuraa "TUNER" ja "AUTO".
 - PROG alkaa vilkkua.
 - Kun kaikki käytettävissä olevat radioasemat on tallennettu tai muistia 40 esiasetusta varten käytetään, viimeisin esiasetettu radioasema (tai ensimmäinen saatavilla oleva RDS- asema) näkyy näytöllä.



B Ajastintoiminnot

- 1 Paina painiketta **CLOCK•TIMER** (tai kauko-ohjaimesta painiketta **CLK/TIMER**), kunnes näyttöön syttyy "SELECT CLOCK OR TIMER".
- 2 Vaihda sitten painikkeella **-/+** näytöksi "TIMER" ja vahvista painamalla uudelleen painiketta **CLOCK•TIMER**.
- 3 Valitse herätyksen ohjelmalähde painamalla painiketta **CD** tai **TUNER** tai **TAPE**.
- 4 Aseta herätysaika painamalla toistuvasti painiketta **I◀◀** tai **▶▶I** (tunnit) ja **-** tai **+** (minuutit).
- 5 Tallenna asetukset muistiin painikkeella **CLOCK•TIMER**.



Poistu tallentamatta asetusta

- Paina ■ järjestelmässä.

C Levyjen syöttö

- 1 Avaa levykelkka painikkeella **OPEN•CLOSE ▲**.
- 2 Aseta levy etiketti ylöspäin.
- 3 Sulje levykelkka painamalla uudelleen painiketta **OPEN•CLOSE ▲**.
- 4 Aloita toisto painikkeella ► ||.

