



Philips
Наушники-вкладыши

14,2-мм излучатели, открытое
оформление
Наушник-вкладыш

SHE3205BK

Насыщенные басы, четкий звук

Для комфортной посадки учитывается строение уха

Наушники SHE3205 обеспечивают комфортную посадку и оснащены 14,2-мм излучателями и отверстием для низких частот, что гарантирует воспроизведение насыщенных басов и четкого звука. Встроенный микрофон позволяет легко переключаться между режимами музыки и вызовов. Выберите один из 6 стильных цветов, сочетающихся с часами Apple Watch.

Наслаждайтесь качественным звуком

- Излучатели 14,2 мм для насыщенных басов и четкого звучания
- Неодимовые магниты улучшают звучание низких частот

Предельное удобство при ношении

- Для комфортной посадки учитывается строение уха

Дизайн для удобства

- Встроенный микрофон для переключения между музыкой и вызовами
- Прочная конструкция Flexi-Grip

PHILIPS

Наушники-вкладыши
14,2-мм излучатели, открытое оформление Наушник-вкладыш

SHE3205BK/00

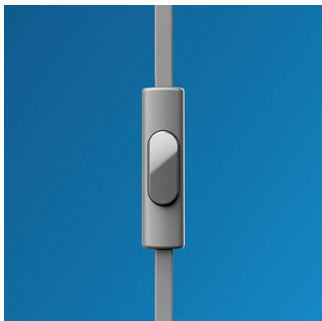
Особенности

Излучатели 14,2 мм



Качественные излучатели 14,2 мм с неодимовыми магнитами гарантируют насыщенные басы и четкое звучание.

Встроенный микрофон

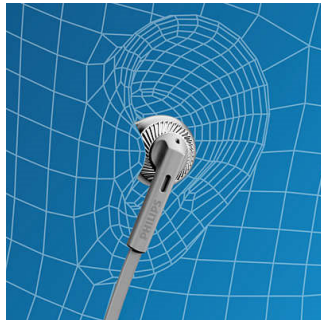


Благодаря встроенному микрофону можно легко переключаться между режимами разговора и прослушивания музыки и всегда оставаться на связи с теми, кто вам дорог.

Для максимального удобства

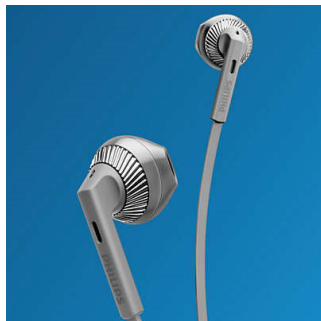
При создании конструкции учитывалось строение уха, что гарантирует комфортную посадку и плотное прилегание.

Flexi-Grip



Мягкая и гибкая деталь соединения разъема и кабеля защищает кабель от повреждения даже в случае сильного сгибания.

Неодимовые магниты



Неодим является наилучшим материалом для создания сильного магнитного поля, что улучшает чувствительность звуковой катушки, усиливает низкие частоты и повышает качество звучания.

Характеристики

Звук

- Акустическая система: открытый
- Диапазон частот: 8 - 24 000 Гц
- Тип магнита: Неодимовый
- Диаметр излучателя: 14.2 миллиметра
- Чувствительность: 107 дБ
- Максимальная входная мощность: 30 мВт
- Сопротивление: 32 ohm

Подключения

- Тип кабеля: медь
- Подключение кабеля: Параллельное, симметричное
- Покрытие разъема: Никелированный
- Длина кабеля: 1 м
- Разъем: 3.5 миллиметра

Дизайн

- Цвет: Черный



Дата выпуска 2024-03-12

Версия: 1.0.4

EAN: 69 25970 70596 7

© 2024 Koninklijke Philips N.V.
Все права защищены.

Характеристики могут меняться без предварительного уведомления. Торговые марки являются собственностью Koninklijke Philips N.V. или соответствующих владельцев.

www.philips.com