

3 Uso

Mini Hi-Fi System

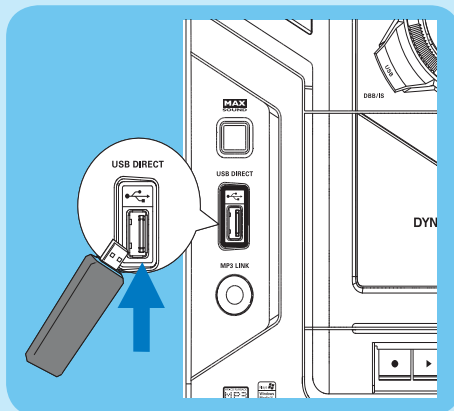
FWM387

Riproduzione da USB

Note

Il sistema Hi-Fi consente di usare memorie flash USB (USB 2.0 o USB 1.1), lettori flash USB (USB 2.0 o USB 1.1), schede di memoria (per il funzionamento con il sistema Hi-Fi è necessario un lettore di schede di memoria aggiuntivo).

- 1 Inserire la spina USB del dispositivo USB nella porta dell'apparecchio.
- 2 Premere **USB** per selezionare la modalità USB.
- 3 Riprodurre i file audio USB allo stesso modo degli album e dei brani presenti su un CD.



Ascolto della radio

- 1 Premere più volte **TUNER** (o **TUN** sul telecomando) per selezionare FM o MW.
- 2 Tenere premuto **PROG** per più di due secondi per programmare tutte le stazioni disponibili in ordine di gamma di frequenze.
- 3 In modalità sintonizzatore, premere **ALBUM/PRESET +/-** (o **ABL/PRESET +/-** sul telecomando) per selezionare un numero preimpostato.

Suggerimento

Nel manuale dell'utente fornito in dotazione vengono illustrate le funzioni di riproduzione e ulteriori funzioni dell'unità.



Guida rapida

- 1 Collegamento
- 2 Installazione
- 3 Uso



© Royal Philips Electronics N.V. 2009
All rights reserved.

Specifications are subject to change without notice.
Trademarks are the property of Koninklijke Philips
Electronics N.V. or their respective owners.

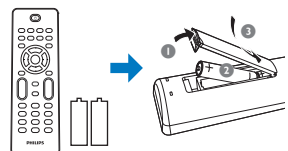
Printed in China

PDCC-2009

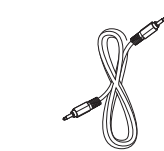
100% recycled paper
100% papier recyclé

PHILIPS
IT

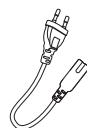
Contenuto della confezione



Telecomando e due batterie AAA



Cavo MP3 link



Cavo di alimentazione CA



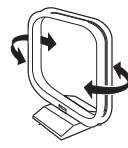
Manuale dell'utente



Guida di avvio rapido



Antenna FM a filo



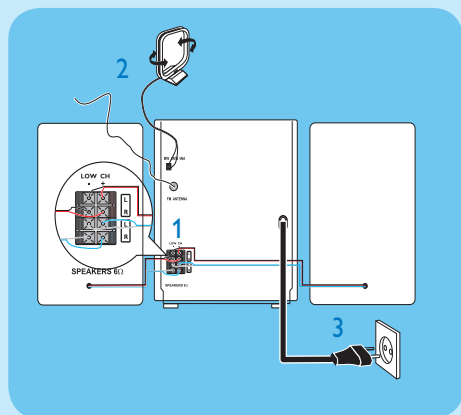
Antenna MW a quadro

1 Collegamento

- 1 Collegare i cavi dell'altoparlante.
- 2 Collegare le antenne MW e FM.
- 3 Collegare il cavo di alimentazione CA all'unità principale e alla presa a muro.

Suggerimento

Consultare il manuale dell'utente per istruzioni su come collegare altri dispositivi al sistema.



2 Installazione

Impostazione dell'orologio

- 1 In modalità standby, Premere **DISPLAY/CLOCK** per attivare la modalità di impostazione dell'ora.
 - ↳ Viene visualizzata la modalità 12 ore o 24 ore.
- 2 Premere più volte **ALBUM/PRESET+/-** (o **ALB/PRESET+/-** sul telecomando) per selezionare il formato 12 o 24 ore.
- 3 Premere **DISPLAY/CLOCK** per confermare.
 - ↳ Vengono visualizzate le cifre dell'orologio che iniziano a lampeggiare.
- 4 Premere **ALBUM/PRESET+/-** (o **ALB/PRESET+/-** sul telecomando) per impostare l'ora.
- 5 Premere **◀◀ / ▶▶** (o **◀ / ▶** sul telecomando) per impostare i minuti.
- 6 Premere **DISPLAY/CLOCK** per confermare.



3 Uso

Riproduzione da disco

- 1 Premere **DISC 1/2/3** per selezionare la modalità disco.
- 2 Premere **OPEN/CLOSE** sull'unità principale per aprire il vassoio del disco.
- 3 È possibile caricare fino a due dischi all'interno del vassoio con il lato stampato rivolto verso l'alto.
 - Per caricare il terzo disco, premere **DISC CHANGE** sull'unità principale per ruotare il vassoio.
- 4 Premere **OPEN/CLOSE** sull'unità principale per chiudere il vassoio del disco.
- 5 Premere **▶▶** per avviare la riproduzione.
- 6 Per interrompere la riproduzione, premere **■**.

