



Philips  
Sistema de altavoces

3800W  
NX

NTX800MU

## Lo último en torres de sonido

Torres de sonido gemelas diseñadas para las fiestas y para convertirte en DJ en todas partes. Crossfader integrado, toma para audífonos para dos fuentes y botón de giro para mezclar instantáneamente, además de 3800 W de potencia y conexión Bluetooth para darle vida a todas las fiestas.

### Diseñado para fiestas

- Luces LED de 260 K como atmósfera de la fiesta
- Crossfader del DJ para mezclar tus pistas
- DJ automático para mezclar de manera automática las pistas de la unidad USB
- Manijas y ruedas para un fácil transporte

### Creado para brindar un sonido potente

- Botón de graves NX para un impulso de sonido al instante y efectos de luces
- El ecualizador de 5 bandas ofrece una experiencia musical personal

### Disfruta de tu música desde varios tipos de fuente

- Transmisión de música a través de Bluetooth®
- Disfruta directamente de la música en MP3 en tus dispositivos USB portátiles
- Transfiere la música de tus CDs, radio y karaoke a un dispositivo USB

# PHILIPS

## Destacados

### Luces LED de 260 K



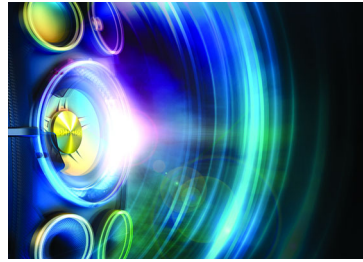
Agrega la mejor atmósfera, ambiente y pasión a cualquier fiesta, con miles de luces de colores que parpadean, destellan y fluyen al ritmo de tu música. Elige fácilmente colores claros para coincidir con tu tema, o escoge uno de los muchos sistemas preseleccionados. Mueve el botón de graves NX para hacer que el espectáculo de luces sea aún más intenso.

### Crossfader del DJ para mezclar



Sé el maestro de todas las fiestas. DJ crossfader te permite mezclar tus pistas favoritas entre los canales A y B, por lo que puedes fluir sin problemas entre las canciones. Solo selecciona la salida del dispositivo para el reproductor A (USB, Bluetooth®, CD, entrada de audio o sintonizador) para iniciar la música y, a continuación, elige el dispositivo de entrada para el reproductor B (USB o entrada de audio). Para cambiar las pistas, desplaza el atenuador de un lado a otro para realizar una transición suave y así seguir con la fiesta.

### Botón de graves NX



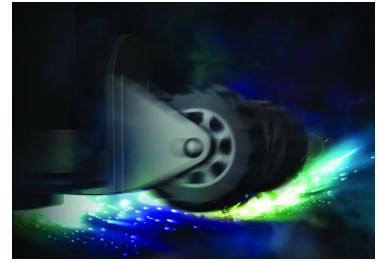
Disponible en toda la línea, el grave NX hace estallar los graves y la potencia al extremo. Presiona el botón de graves NX y potencia tu sonido de forma instantánea, crea efectos de luces desenfadados y siente cómo vibran tus huesos con los graves profundos de los subwoofers.

### DJ automático para una mezcla automática



Puedes automatizar tus canciones favoritas con el DJ automático, que mezcla automáticamente las pistas de un dispositivo USB conectado. Añade efectos de sonido con la rueda de selección del DJ. Llena de música la casa.

### Manijas y ruedas



Lleva un gran sonido al lugar que lo necesites, en el piso de arriba, en la planta baja, en interiores y exteriores. Las soluciones de audio NITRO se deslizan suavemente en cualquier hogar gracias a su diseño optimizado, sin necesidad de usar cables y su cómoda integración de los controles. Vincúlalos con tu TV o PC para acentuar tu experiencia y hacer que la música y el sonido de las películas sean mejor que nunca. También trásdalos hacia afuera utilizando las manijas integradas y las ruedas para convertirlo en el sistema de sonido máximo para las fiestas al aire libre.

### Transmisión de música a través de Bluetooth®



Si tienes una gran colección de música almacenada en un smartphone, computadora o tablet, transfírela a un sistema NITRO mediante la transmisión inalámbrica de música digital por Bluetooth® y haz que suenen increíbles. Tener un sonido potente rara vez es tan fácil o tan práctico.



# Especificaciones

## Sonido

- Potencia de sonido total (RMS): 3800 W
- Mejoramiento del sonido: Graves NX, Refuerzo dinámico de graves en 3 pasos, 5 modos de control de sonido digital
- Potencia de salida: 45800W PMPO

## Altavoces

- Cantidad de altavoces: 1
- Controladores: Woofer de 8", Tweeter de 2 pulg., Woofer de 4 pulg.
- Tipos de altavoces: sistema de altavoces Bass Reflex

## Reproducción de audio

- Soportes de reproducción: CD, CD-R, CD-RW, MP3-CD
- Modos de reproducción de discos: repetir / una / todas / programar, repetir / aleatorio / programar
- Modos de reproducción mediante USB directo: retroceder / avanzar rápidamente, reproducir / pausar, anterior / siguiente, repetición, orden aleatorio, parar

## Grabación de audio

- Soporte de grabación: Dispositivo USB
- Fuentes de grabación USB: CD, sintonizador, AUX, entrada para micrófono, USB, Bluetooth
- Modos de grabación USB: grabación instantánea, pistas programadas, programación de emisiones de radio, disco individual, pista individual

## Sintonizador/recepción/transmisión

- Estaciones preseleccionadas: 20 FM y 10 AM
- Bandas del sintonizador: FM, OM
- Antena: Antena FM, antena MW
- Optimización del sintonizador: sintonización automática digital, exploración automática, Instalación simple (Plug & Play)

## Auto DJ

- Metálico: Y
- Party: Y

## Efecto DJ

- Beat Box: Y

- Reverberación: Y
- Yeah: Y
- Scratch: Y

## DJ Mix

- Fuente A: Entrada de audio, Bluetooth, Disco, Sintonizador, USB
- Fuente B: Entrada de audio, USB

## Conectividad

- Micrófono: Conexión para micrófono
- USB: Host USB doble
- Entrada de audio: 2 entradas de línea estéreo de 3,5 mm
- Entrada auxiliar: 4 x RCA, DVD, Juego, Entrada de PC, TV
- Entrada para micrófono: Micrófono de bobina dinámica, 750 ohmios, impedancia de +/- 30%
- Audífono: 3,5 mm

## Comodidad

- Cantidad de discos: 1
- Tipo de cargador: bandeja
- Karaoke: Volumen de micrófono
- Efecto de luz: Paz, Pasión, Energía, Samba, Fiesta, Cielo, Costumbre

## Accesorios

- Control remoto: 28 teclas con 2 baterías AAA
- Cables / conexión: \*Adaptador de pin plano
- Otros: baterías para el control remoto, Antena FM/OM, Guía de inicio rápido
- Manual del usuario: Español
- Garantía: Folleto de garantía internacional

## Dimensiones

- Peso bruto: 27,4 kg
- Ancho de la unidad principal: 358 mm
- Altura de la unidad principal: 1091 mm
- Profundidad de la unidad principal: 470,5 mm
- Profundidad del empaque: 421 mm
- Altura del empaque: 1192 mm
- Ancho del empaque: 550 mm

## Energía

- Fuente de alimentación: 100 - 240 V CA, 50 / 60 Hz



Fecha de publicación  
2016-12-22

Versión: 5.0.4

12 NC: 8670 001 25724  
EAN: 04 89518 56092 70

© 2016 Koninklijke Philips N.V.  
Todos los derechos reservados.

Las especificaciones quedan sujetas a modificaciones sin previo aviso. Las marcas comerciales son propiedad de Koninklijke Philips N.V. o sus respectivos titulares.

[www.philips.com](http://www.philips.com)

\* Debe evitarse el uso del equipo en un volumen superior a los 85 decibelios, dado que puede ocasionar daños en el sistema auditivo.