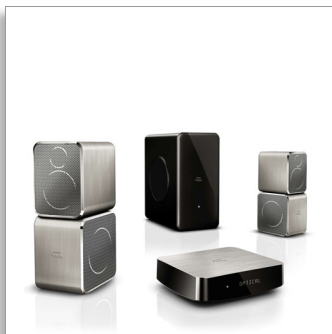




Philips Philips Fidelio  
SoundHub  
2.1 Heimkino-Lautsprecher

Silber



CSS9211

## Surround Sound in Kinoqualität auf Ihrem Fernseher

### Begeistert von Sound

Verbessern Sie den Sound Ihres Fernsehers einfach mit den Philips SoundHub-Heimkino-Lautsprechern CSS9211. Die speziellen Lautsprecher mit 360Sound geben den Sound vorne und seitlich ab und füllen so den ganzen Raum mit Klang – genau wie im Kino!

#### Surround Sound wie im Kino aus allen Richtungen

- Leistungsstarker aktiver Subwoofer für echtes Kinoerlebnis
- Dolby Digital und DTS für hervorragenden Surround Sound
- 360Sound sorgt für Sound über nach vorn und zur Seite gerichtete Lautsprecher

#### Für ein optimales Kinoerlebnis zu Hause

- Anspruchsvolles Design mit hochwertiger Aluminiumverarbeitung

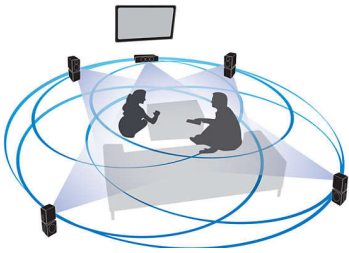
#### Genießen Sie einfach umfassendes Entertainment

- Audioeingang für Musik von Ihrem iPod/iPhone/MP3-Player
- Verbinden Sie weitere AV-Geräte über mehrfache Anschlüsse
- Einfacher Anschluss an Ihren Fernseher mit nur einem Kabel

**PHILIPS**  
Fidelio

# Besonderheiten

## 360Sound



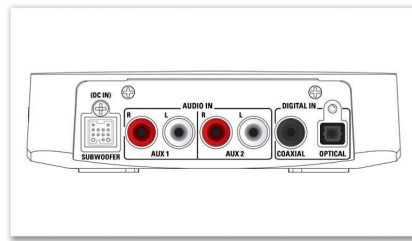
Im Gegensatz zu herkömmlichen 2.1 Heimkino-Systemen haben die 360Sound-Satellitenlautsprecher jeweils drei Lautsprecher - einen Lautsprecher nach vorne und zwei zur Seite, die so angeordnet sind, dass Sie starken Surround Sound in allen Lagen haben. Zusätzlich zum Prinzip der Dipole hat Philips einen eigenen Algorithmus, um den ergreifenden Soundeffekt zu verstärken. Dank hochwertiger akustischer Komponenten wie Soft-Kalotten-Hochtöner, Neodym-Magneten und Class D-Digitalverstärkern bietet 360Sound hervorragenden Sound aus jedem Winkel – ein echtes Kinoerlebnis bei Ihnen zu Hause.

## Einfacher Anschluss an Fernseher



Einfacher Anschluss an Ihren Fernseher mit nur einem Kabel

## Verbinden Sie weitere AV-Geräte



Um Surround Sound in Kinoqualität mit all Ihren Entertainmentgeräten zu genießen, können Sie einfach zusätzliche Audio/Video-Geräte an Ihr SoundHub-Heimkino-System anschließen. Verbinden Sie z. B. einen Blu-ray- oder DVD-Player oder eine Spielekonsole über einen der verfügbaren digitalen oder analogen Audio-Anschlüsse: Optischer Eingang oder Koaxialer Eingang oder 2 AUX-in. Sie können auch Ihren MP3-Player über den Music iLink-Anschluss auf der Seite anschließen.

## Anspruchsvolles Design



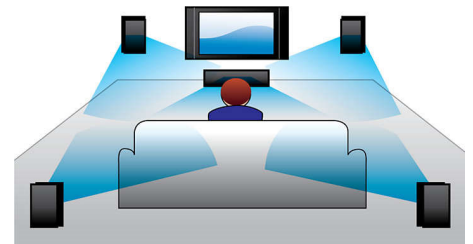
Aluminium ist ein besonders kreatives Material, das wegen seines modernen Aussehens von führenden Innenarchitekten weltweit bevorzugt wird. Seine leichten und doch robusten Eigenschaften machen Aluminium zu einem authentischen Material für wahrhaft ikonische Designs, dessen besonders dünnes und robustes Profil Technologie in Höchstform präsentiert. Das Endergebnis ist ein Home Entertainment-System, das garantiert in jedem Raum Aufsehen erregt.

## Audio-Eingang



Mit dem Audioeingang können Sie über eine einfache Verbindung zu Ihrem Heimkino Ihre Musik mühelos und direkt von Ihrem iPod/iPhone/iPad bzw. Ihrem MP3-Player oder Laptop abspielen. Schließen Sie Ihr Audiogerät einfach über die Audioeingangsbuchse an, und genießen Sie Ihre Musik mit der hervorragenden Klangqualität des Philips Heimkino-System.

## Dolby Digital und DTS



Erleben Sie Musik und Filme in hervorragender digitaler Qualität. Sogar Stereomusik klingt großartig, da Dolby Digital und DTS Digital Surround digitale Musik und Videos optimieren. So können Sie unvergesslichen Surround Sound über Ihre Heimkino-Lautsprecher genießen.

## Leistungsstarker aktiver Subwoofer

Leistungsstarker aktiver Subwoofer für echtes Kinoerlebnis

# Daten

## Ton

- Verbesserung der Soundqualität: Automatischer Lautstärkepegel, Dialogeditor, Dolby Digital Prologic II, DoubleBass, FullSound, MP3 Sound, Nachtmodus, Höhen- und Bassregelung
- Soundsystem: Dolby Digital 5.1, DTS Digital Surround
- Ausgangsleistung des Subwoofers: 100 W
- Equalizer-Einstellungen: Auto, Spiele, Film, Musik, Nachrichten, Original
- Ausgangsleistung der Satellitenlautsprecher: 150 W x 2
- Gesamtleistung (RMS) bei 30 % Klirrfaktor (THD): 400 W

## Lautsprecher

- Lautsprecher-Typen: 2 x Satellitenlautsprecher
- Satellitenlautsprecher-Frequenzber.: 150 – 20.000 Hz
- Satellitenlautsprecher-Impedanz: 6 ohm
- Subwoofer-Frequenzbereich: 20 bis 150 Hz
- Subwoofer-Treiber: 1 x 16,5 cm Woofer
- Subwoofer-Typ: Aktivier
- Lautsprecher pro Satellitenlautsprecher: 1 x 25 mm Soft-Kalotten-Hochtöner, 1 x 64 mm Bass-Woofer, 2 x 64 mm Full-Range-Woofer
- Subwoofer-Impedanz: 4 ohm

## Anschlüsse

- Vordere/seitliche Anschlüsse: Music iLINK

- Rückseitige Anschlüsse: AUX IN 1, AUX IN 2, Subwoofer-Ausgang, Koaxialer Digital-Eingang, Optischer Digital-Eingang
- Subwoofer-Anschlüsse: Lautsprecherbuchsen

## Leistung

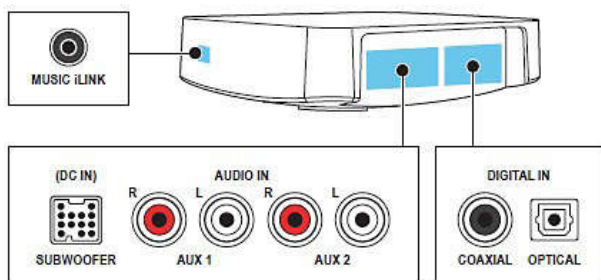
- Stromverbrauch: 55 W
- Stromversorgung: 220 – 240 V, 50 Hz
- Standby-Stromverbrauch: <math>\leq 0,5</math>

## Zubehör

- Kompatible Zubehörteile: Lautsprecherständer STS9501, Wandhalterung STS9510
- Mitgeliefertes Zubehör: 2 AAA-Batterien, Digitales optisches Kabel, Music iLINK-Kabel, Netzkabel, Kurzanleitung, Fernbedienung, Bedienungsanleitung, Weltweite Garantiekarte

## Abmessungen

- Hauptgerät (B x H x T): 150 x 40,6 x 126 mm
- Gewicht (inkl. Verpackung): 14,2 kg
- Gewicht des Hauptgeräts: 0,4 kg
- Verpackung (B x H x T): 560 x 258 x 610 mm
- Subwoofer (B x H x T): 196 x 392 x 357 mm
- Gewicht des Subwoofers: 6,8 kg
- Satellitenlautsprecher (B x H x T): 99 x 247 x 117 mm
- Kabellänge des Satellitenlautsprechers: 5 m
- Gewicht des Satellitenlautsprechers: 1,2 kg
- Subwoofer-Kabellänge: 3 m



Ausstellungsdatum  
2024-03-13

Version: 9.3.11

EAN: 87 12581 60876 7

© 2024 Koninklijke Philips N.V.  
Alle Rechte vorbehalten.

Technische Daten können ohne vorherige Ankündigung geändert werden. Die Marken sind Eigentum von Koninklijke Philips N.V. oder der jeweiligen Firmen.

[www.philips.com](http://www.philips.com)

