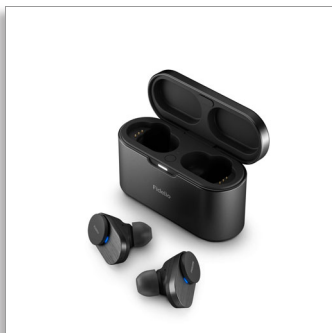




Philips Fidelio
Casque True Wireless

Son Fidelio naturel

Réduction de bruit Pro+
Réduction du bruit
Maintien universel haut de gamme



T1BK

Conçu pour les déplacements.

Laissez-vous porter par la musique. Le son ample et précis de ce casque haut de gamme True Wireless vous plonge au cœur de la musique. L'immersion est totale où que vous soyez grâce à notre meilleure réduction de bruit et à un maintien sûr et confortable.

Harmonieux sur tous les plans

- Un son exceptionnel pour le streaming depuis n'importe quel téléphone
- Capteur infrarouge. La musique s'interrompt lorsque vous retirez un écouteur.
- Application Philips Headphones. Personnalisez votre expérience.
- Commandes tactiles et connexions faciles

Signature sonore Fidelio. Un son riche et naturel.

- Philips Fidelio. Un son riche et naturel.
- Conception bidirectionnelle. Armature équilibrée et haut-parleurs dynamiques.
- Plus de musique. Jusqu'à 48 h d'autonomie avec le boîtier de charge
- L'immersion en tout lieu. Réduction de bruit Pro+.

La qualité dans les moindres détails

- Maintien universel. Embouts en silicone et mousse Comply.
- Conçu pour l'écoute. Design haut de gamme Fidelio.
- Résistance à la transpiration et aux éclaboussures IPX4, quelles que soient les conditions météorologiques
- Appels d'une clarté exceptionnelle. Réduction du bruit du vent.

PHILIPS

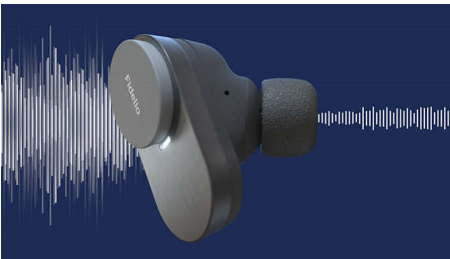
Points forts

Philips Fidelio. Un son naturel.



Qu'il s'agisse d'EDM ou de rock, de classique ou de hip-hop, ce casque de qualité audiophile vous permet d'entendre vos morceaux comme si vous étiez dans le studio. Les haut-parleurs à armature équilibrée révèlent des aigus scintillants et des voix d'une richesse naturelle. Les haut-parleurs dynamiques produisent des basses profondes et précises ainsi que des textures instrumentales somptueuses.

Réduction de bruit Pro+



Où que vous soyez, ce casque sans fil crée un espace d'écoute idéal. La réduction de bruit hybride bloque les sons indésirables grâce à un équipement de pointe et à un traitement audio avancé. Les embouts en mousse Comply réducteurs de bruit complètent la sensation d'immersion en permettant un maintien sûr et confortable.

48 h d'autonomie avec le boîtier

Lorsque ces écouteurs et le boîtier sont entièrement chargés, vous disposez de plus d'une journée d'autonomie dans votre poche pour vos déplacements. De plus, la musique s'interrompt si vous retirez un écouteur, afin que vous ne manquiez jamais une seule note. Le boîtier peut être chargé sans fil.

Design de qualité



Profitez d'un style aussi exceptionnel que votre musique. Les décorations arrondies en métal poli de ces superbes écouteurs sont un pur design Fidelio. La finition en cuir Muirhead embossé ajoute une touche de douceur et de sophistication au boîtier de charge métallique arrondi.

Des appels d'une qualité irréprochable



Plusieurs micros et un algorithme dédié se concentrent sur votre voix et réduisent le bruit environnant. Même le bruit du vent est filtré, ce qui vous permet d'être entendu clairement lorsque vous êtes à l'extérieur.

Un son exceptionnel pour le streaming

Quel que soit le service de streaming que vous utilisez, ce casque True Wireless diffuse le meilleur son possible. Le codec le plus adapté à votre téléphone ou votre tablette est sélectionné automatiquement. Que vous utilisiez des appareils iOS ou Android, vous bénéficierez d'une écoute incroyablement détaillée.

Application Philips Headphones



L'application Philips Headphones vous permet de régler le niveau de réduction du bruit en sélectionnant l'un des modes prédéfinis. Vous pouvez également activer la réduction du bruit du vent sur l'application. Un égaliseur vous permet d'ajuster la réponse en fréquence selon vos goûts.

Connexions et appairage faciles



Les commandes tactiles vous simplifient la vie et la technologie multipoint Bluetooth® vous permet de vous connecter simultanément à un téléphone (iOS ou Android) et à un ordinateur portable. Appairez un appareil Android compatible d'une simple pression grâce à la fonction Google Fast Pair.

Conception bidirectionnelle

Conception bidirectionnelle. Armature équilibrée et haut-parleurs dynamiques.

Capteur infrarouge

Capteur infrarouge. La musique s'interrompt lorsque vous retirez un écouteur.

Maintien universel

Maintien universel. Embouts en silicone et mousse Comply.

Caractéristiques

Son

- Réponse en fréquences: 7 - 40 000 Hz
- Diamètre du haut-parleur: 10 mm + BA
- Impédance: 16 ohms
- Puissance d'entrée maximale: 5 mW
- Sensibilité: 103 dB (1 kHz)
- Type de haut-parleur: Hybride, Armature équilibrée
- Hi-Res Audio

Connectivité

- Version Bluetooth®: 5.2
- Sans fil
- Profils Bluetooth®: A2DP, AVRCP, HFP
- Portée maximale: Jusqu'à 10 m
- Connexion multipoint
- Codec pris en charge: LDAC, AAC, SBC
- Type de transmission sans fil: Bluetooth®

Carton externe

- Longueur: 40 cm
- Nombre de produits emballés: 24
- Largeur: 22.2 cm
- Poids brut: 9.2 kg
- Hauteur: 39.8 cm
- GTIN: 1 48 95229 11864 2
- Poids net: 3.168 kg
- Poids à vide: 6.032 kg

Pratique

- Coupure auto. de l'alimentation: 60 minutes
- Étanchéité: IPX4
- Prise en charge de l'application Philips Headphones
- Google Fast Pair
- Mode mono pour TWS
- Pause automatique (capteur infrarouge)
- Mises à jour du micrologiciel possibles
- Type de commande: Touch

Carton interne

- Longueur: 19.2 cm
- Nombre de produits emballés: 3
- Largeur: 10.2 cm
- Hauteur: 18.5 cm
- Poids net: 0.396 kg
- Poids brut: 1.13 kg
- Poids à vide: 0.734 kg
- GTIN: 2 48 95229 11864 9

Alimentation

- Rechargeable
- Nombre de piles: 3 pièces
- Auton. conv.: 13 h
- Temps de charge: 2 heure(s)
- Charge sans fil
- Autonomie en lecture (réduction de bruit active activée): 9 + 25 heure(s)
- Autonomie en lecture (réduction de bruit active désactivée): 13 + 35 heure(s)
- Temps de charge rapide: 15 mins for 1 hr
- Type de batterie (boîtier de charge): Lithium

Polymer (built-in)

- Type de batterie (écouteur): Lithium Polymer (built-in)
- Poids de la batterie (total): 14 g
- Capacité de la batterie (boîtier): 650 mAh
- Capacité de la batterie (écouteur): 60 mAh
- Autonomie de la batterie en mode veille: 200 hr

Dimensions du produit emballé

- Hauteur: 17.3 cm
- Type d'emballage: Boîte
- Type d'installation en rayon: Suspension
- Largeur: 9.6 cm
- Profondeur: 6.2 cm
- Nombre de produits inclus: 1
- EAN: 48 95229 11864 5
- Poids brut: 0.342 kg
- Poids net: 0.132 kg
- Poids à vide: 0.21 kg

Dimensions du produit

- Hauteur: 5.15 cm
- Largeur: 8.49 cm
- Profondeur: 3.24 cm
- Poids: 0.109 kg

Accessoires

- Guide de démarrage rapide
- Embouts: 6 paires
- Coffret de chargement
- Mousse Comply: 3 paires (S/M/L)
- Câble de recharge: Câble USB-C, 500 mm

Design

- Couleur: Noire
- Matériau de couplage auriculaire: Mousse Comply, Silicone
- Ajustement auriculaire: Intra-auriculaire
- Type d'ajustement intra-auriculaire: Embout en silicone

Télécommunication

- Micro pour les appels: 3 mic
- Microphone pour ENC
- Réduction du bruit du vent

UPC

- UPC: 8 40063 20172 9

Fonctionnalités ANC

- Technologie ANC: Hybride, ANC Pro+
- Mode de perception
- ANC adaptative
- Micro pour ANC: 4 micros
- ANC (réduction de bruit active)

Assistant vocal

- Compatible assistant vocal: Assistant Google, Siri d'Apple
- Activation de l'assistant vocal: Manuel
- Prise en charge d'assistant vocal



Date de publication
2024-03-03

Version: 7.2.3

EAN: 48 95229 11864 5

© 2024 Koninklijke Philips N.V.
Tous droits réservés.

Les caractéristiques sont sujettes à modification sans préavis. Les marques commerciales sont la propriété de Koninklijke Philips N.V. ou de leurs détenteurs respectifs.

www.philips.com