



Philips  
Altavoz inalámbrico

**Bluetooth®**

Puerto USB para carga  
Micrófono integrado para  
llamadas  
10 W, funciona con pilas o CA



**SB3300**

## Sonido que se adapta a tu hogar

Diseñado para adaptarse perfectamente a cualquier estilo de vida, el SB3300, que funciona con pilas, es compatible con todos los dispositivos con Bluetooth para transmitir música de alta calidad.

### **Crystal Clear Sound**

- Transferencia inalámbrica mediante Bluetooth
- Refuerzo dinámico de graves (DBB) para disfrutar de graves profundos a cualquier volumen
- Sonido envolvente dinámico

### **Versatilidad avanzada**

- Micrófono integrado para conversaciones con manos libres
- Carga un segundo dispositivo móvil a través del puerto USB
- Opción de batería o de alimentación de CA para escuchar música donde quieras
- Entrada de audio para reproducir música en cualquier parte

### **Elegante y compacto**

- Diseño compacto que se adapta a cualquier espacio y a cualquier estilo de vida

**PHILIPS**

## Altavoz inalámbrico

Bluetooth® Puerto USB para carga, Micrófono integrado para llamadas, 10 W, funciona con pilas o CA

# Especificaciones

### Compatibilidad

- iPad: iPad 1, iPad 2, nuevo iPad, iPad mini, iPad con pantalla Retina
- iPhone: iPhone 3, iPhone 3GS, iPhone 4, iPhone 4S, iPhone 5
- iPod touch: 3ª generación o posterior
- Tabletas y smartphones Android
- Otro dispositivo con Bluetooth

### Sonido

- Potencia de salida: 10 W RMS
- Mejora del sonido: Refuerzo dinámico de graves
- Sistema de sonido: estéreo
- Control de volumen: arriba/abajo

### Conectividad

- Perfiles de Bluetooth: A2DP

- Alcance Bluetooth: En línea visual, 10 m
- Entrada de audio (3,5 mm)

### Carga

- Dispositivos USB: 5 V, 1 A

### Dimensiones

- Dimensiones del producto (An x Pr. x Al.): 274 x 143 x 136 mm
- Dimensiones del embalaje (an. x prof. x al.): 350 x 140 x 186 mm

### Potencia

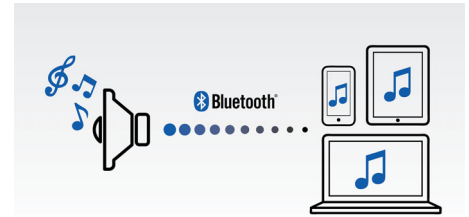
- Alimentación: 100 - 240 V CA, 50/60 Hz
- Tipo de batería: Tamaño AA (LR6)
- Número de pilas: 4
- Duración de la batería: 8 hora



SB3300/12

# Destacados

## Transmisión inalámbrica de música

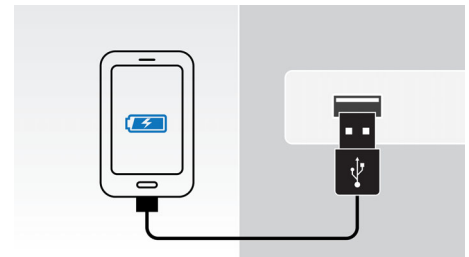


Bluetooth es una tecnología de comunicación inalámbrica de corto alcance, sólida y de bajo consumo. La tecnología permite una fácil conexión inalámbrica a iPod/iPhone/iPad u otros dispositivos Bluetooth, como smartphones, tabletas o incluso portátiles. Por eso, puedes disfrutar fácilmente de tu música favorita, el sonido de los vídeos o los juegos de forma inalámbrica con este altavoz.

## Sonido envolvente dinámico

Con un avanzado algoritmo de procesamiento del sonido digital, dos controladores de altavoz activos y puerto de graves, este altavoz base llena la habitación de un sonido claro y natural y unos graves potentes y profundos.

## USB para un segundo dispositivo



Para mayor comodidad, este altavoz también dispone de un puerto USB para cargar un segundo dispositivo móvil cuando el iPod/iPhone está conectado.

## Entrada de audio



La conexión de entrada de audio permite la reproducción directa de contenido de entrada de audio de reproductores portátiles. Además de las ventajas de disfrutar de tu música favorita con la calidad de sonido superior que ofrece el sistema de audio, la entrada de audio también es extremadamente cómoda ya que solo tienes que conectar tu reproductor de MP3 portátil al sistema de audio.



Fecha de emisión  
2014-07-10

Versión: 1.0.4

12 NC: 8670 001 06174  
EAN: 08 71258 16964 98

© 2014 Koninklijke Philips N.V.  
Todos los derechos reservados.

Las especificaciones están sujetas a cambios sin previo aviso. Las marcas registradas son propiedad de Koninklijke Philips N.V. o de sus propietarios respectivos.

[www.philips.com](http://www.philips.com)