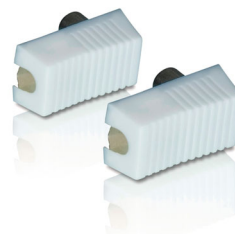




Philips
Krajevi PAL priključaka

9,52 mm (M) i 9,52 mm (Ž)

SWV2561W



Osigurajte pouzdanu vezu

pomoću ovih krajeva PAL priključaka

Ovi pouzdani krajevi PAL priključaka osiguravaju prijenos audio/video signala između komponenti.

Uživajte u kvalitetnoj slici

- Priključnice presvučene niklom za pouzdanu vezu
- Izrađeno od kvalitetne konstrukcije

Uživajte u kvalitetnijem zvuku

- Priključnice presvučene niklom za pouzdanu vezu

Lako postavljanje

- Ergonomski oblikovana drška nije skliska i omogućava jednostavno korištenje

Uživajte u trajnosti

- Fleksibilna PVC navlaka
- Sprječavanje naprezanja pomoću gume

PHILIPS

Krajevi PAL priključaka
9,52 mm (M) i 9,52 mm (Ž)

Specifikacije

Podaci o pakiranju

- EAN/UPC/GTIN: 87 10895 99680 8
- Količina: 1
- Bruto masa: 0,018 kg
- Neto težina: 0,015 kg
- Tara: 0,013 kg



Dimenzije

- Duljina proizvoda: 11,5 cm
- Dimenzije proizvoda (Š x V): 95 x 24 mm

SWV2561W/10

Istaknute značajke

Priključnice presvučene niklom

Priključnice presvučene niklom uspostavljaju čisti kontakt između kabela i priključnice za pouzdanu vezu.

Priključci presvučeni niklom

Priključci presvučeni niklom uspostavljaju čisti kontakt između kabela i priključnice za pouzdanu vezu.

Drška

Zahvaljujući ovoj dršci čija površina nije skliska, priključivanje dijelova je olakšano i ergonomski ugodno.

Fleksibilna PVC navlaka

Fleksibilna PVC navlaka nudi zaštitu delikatnoj jezgri kabela. Nudi i produljenu trajnost i jednostavno postavljanje.

Sprječavanje naprezanja pomoću gume

Sprječavanje naprezanja pomoću gume osigurava siguran, a opet elastičan spoj između kabela i priključka.



Datum izdavanja
2022-05-07

Verzija: 4.1.12

12 NC: 8670 000 24674
EAN: 87 10895 99680 8

© 2022 Koninklijke Philips N.V.
Sva prava pridržana.

Specifikacije su podložne promjeni bez prethodne obavijesti. Trgovačke marke su u vlasništvu tvrtke Koninklijke Philips N.V. ili njihovih odgovarajućih vlasnika.

www.philips.com