



Philips CarStudio
Auto-Audiosystem

CD
USB

CarStudio



CEM2101

Erleben Sie Live-Musik im Auto

Begeistert von Sound

Der Philips CEM2101 lässt Sie im Auto problemlos Musik von mehreren Quellen wie CD, USB und tragbaren MP3-Playern genießen. Das System bietet eine abnehmbare Vorderseite zum Diebstahlschutz und Stoßdämpfung für gleichmäßigen Sound unterwegs.

Genießen Sie erstklassigen Sound

- MAX Sound für sofortige Leistungssteigerung
- Music Zone für einstellbare ideale Hörposition ("Sweet Spot")
- DBE verbessert elektronisch die tiefen Töne
- Parametrischer 2-Band-Equalizer mit 8 Einstellungen
- Hervorragende Stoßdämpfung für gleichmäßigen Sound
- Eingebaute 50 W x 4 Verstärker für ausgezeichnete Klangqualität

Zeitloses Design, passend zu Ihrem Auto

- Kontrastreiches LCD für perfekte Anzeige
- Abnehmbare Vorderseite zum Diebstahlschutz

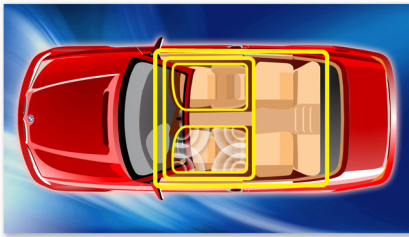
Einfache Bedienung

- MP3 Link für tragbare Musikwiedergabe
- Suchen nach Ordner oder Song für sofortige Suche oder schnellen Zugriff
- Audioausgang für zusätzlichen Verstärker
- USB Direct für MP3/WMA-Musikwiedergabe

PHILIPS

Besonderheiten

Music Zone



Die innovative Music Zone-Technologie von Philips ermöglicht es dem Fahrer und den Beifahrern, ihre Musik mit räumlicher Wirkung zu genießen, genauso wie der Künstler es beabsichtigt hat. Benutzer können ganz einfach den Musikbereich zwischen Fahrer und Beifahrern umschalten, um den besten akustischen Fokus im Auto zu erhalten. Eine Zonensteuerungstaste bietet drei vordefinierte Einstellungen – links, rechts und vorne (und alle) – damit Sie die Akustik einfach und dynamisch an Ihre Bedürfnisse anpassen können – allein oder mit Beifahrern.

Dynamic Bass Boost (DBB)



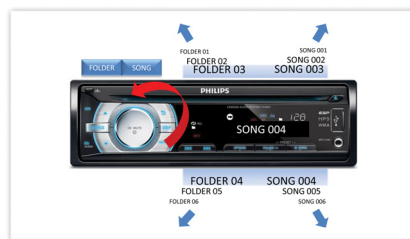
Wenn Sie den DBB einschalten, werden die Bässe im Niederfrequenzbereich elektronisch unterstützt. Dadurch wird der Klang konsistenter wiedergegeben - insbesondere bei niedrigem Lautstärkepegel. Sie hören immer beeindruckende Bässe.

MP3 Link



MP3 Link ermöglicht die direkte Wiedergabe von MP3-Inhalten von einem tragbaren Media-Player. So können Sie Ihre Lieblingstitel in hervorragender Soundqualität auf Ihrem Audiosystem genießen, indem Sie einfach nur Ihren tragbaren MP3-Player an das Audiosystem anschließen.

Suchen nach Ordner oder Song



Diese Funktion ermöglicht es Ihnen, einen Titel oder ein Album viel schneller zu finden, indem Sie Songs und Ordner durchsuchen können, die üblicherweise Inhalt eines USB/SDHC-Geräts sind. Mit der Ordner-/Songtaste benötigen Sie nur drei einfache Schritte für eine Suche – drücken Sie auf den Ordner/Song, drehen den Lautstärkeregler und drücken Sie ihn zur Auswahl. Dieses einfache Verfahren ermöglicht es Ihnen, Ihre Musik schnell und einfach zu durchsuchen, während Sie sich auf das Fahren konzentrieren.

MAX Sound



Auf Knopfdruck erzeugt die MAX Sound-Technologie eine sofortige Verstärkung des Basses, der Höhen und der Lautstärke, wodurch ein beeindruckendes Hörerlebnis entsteht. Da die hoch entwickelte Elektronik bestehende Ton- und Lautstärkeeinstellungen abgleicht, erfolgt ohne Verzerrung eine augenblickliche Erhöhung des Basses, der Höhen und der Lautstärke auf Werte über den ursprünglichen Maximalwerten. Das Ergebnis ist eine hörbare Steigerung des Klangspektrums und der Lautstärke sowie eine Verbesserung des Hörerlebnisses. So bekommt jede Musikrichtung einfach mehr Tiefe!

USB Direct



Schließen Sie mit dem USB Direct-Modus Ihr USB-Gerät einfach an den USB-Port Ihres Philips Geräts an, und geben Sie Ihre Digitalmusik direkt über das Philips-Gerät wieder.

Daten

Anzeige

- Typ: Kontrastreiches Schwarz/Weiß-LCD (9 Zeichen)
- Hauptbeleuchtung: Rot
- Blendfreies Licht im Disc-Fach: Rot

Wiedergabemedien

- Disc: CD, CD-R, CD-RW, MP3-CD, WMA-CD, WMA
- USB-Flashlaufwerk
- MP3 Link: für tragbare MP3-Musikwiedergabe
- Musikgeräte über hinteren Aux-Anschluss

Audiowiedergabe

- Komprimierungsformat: MP3, WMA
- Disc-Wiedergabemodi: Schnellvorlauf/ Schnellrücklauf, Nächste/vorherige AlBUMsuche, Nächste/Vorherige Titelsuche
- ID3 Tag-Unterstützung: Titel, Interpret, Album
- MP3-Bitraten: 32 bis 320 Kbit/s und variable Bitrate
- USB Direct-Modi: Play/Pause, Previous/Next, Fast Backward/Fast Forward, Repeat, Shuffle

Tuner/Empfang/Übertragung

- Frequenz-Bänder: AM, UKW-Stereo, UKW (OIRT)
- Autom. digitales Tuning
- Verbesserung des Tuners: Automatische Suche und Speicherung
- Anzahl voreingestellter Sender: 18(UKW), 12(AM)
- RDS: Auto-Frequenz, Nachrichten und Verkehrsfunk, Programmtyp, Sendername

Ton

- Equalizer: 2-Band
- Equalizer-Einstellungen: Klassisch, Jazz, Pop, Rock, Flach, Optimal, Techno, Benutzerdefiniert
- Verbesserung der Soundqualität: Dynamic Bass Boost, MAX Sound, Musikbereich
- Ausgangsleistung (MAX): 50 W x 4 Kanäle
- Ausgangsleistung (RMS): 22 W x 4 Kanäle (4 Ohm, 10 % T.H.D.)

Anschlüsse

- Vorverstärker-Ausgang: 1 Paar Cinch (L/R)
- Hinterer Aux-Eingang
- Verkabelte automatische Stummschaltung
- Verkabelter Empfänger für Fernbedienung

Sicherheit/Diebstahlschutz

- Vorderseite: Abnehmbar

Zubehör

- Benutzerhandbuch: Niederländisch, Englisch, Französisch, Deutsch, Italienisch
- Kurzanleitung: Englisch, Französisch, Niederländisch, Deutsch, Italienisch

Leistung

- Stromversorgung: 12 V DC

Abmessungen

- Abmessungen Produkt (B x H x T): 188 x 58 x 190 mm
- Gehäuse: 1 Din



Ausstellungsdatum
2014-01-28

Version: 2.0.6

12 NC: 8670 000 96917
EAN: 87 12581 66461 9

© 2014 Koninklijke Philips N.V.
Alle Rechte vorbehalten.

Technische Daten können ohne vorherige Ankündigung geändert werden. Die Marken sind Eigentum von Koninklijke Philips N.V. oder der jeweiligen Firmen.

www.philips.com