

PHILIPS

**Laikrodis-
radijas**

Serija 3000

R3505



Naudotojo vadovas

Užregistruokite produktą ir gaukite pagalbos adresu
www.philips.com/support

Turinys

1 Svarbu	2
Sauga	2

2 Jūsų laikrodis–radijas	3
Įvadas	3
Kas yra dėžėje	3
Laikrodžio–radijo apžvalga	3

3 Pradžia	4
Baterijų įdėjimas	4
Maitinimo prijungimas	4
Laiko nustatymas	4
Įjungimas	4

4 DAB+ bangų radijo klausymasis	5
DAB + radijo stoties nustatymas	5
Automatinis DAB+ radijo stočių saugojimas	5
Rankinis DAB+ radijo stočių saugojimas	5
Iš anksto nustatytos DAB+ radijo stoties pasirinkimas	5
DAB+ informacijos rodymas	5
DAB+ meniu naudojimas	6

5 FM radijo klausymasis	6
FM radijo bangų stočių paieška	6
Automatinis FM radijo stočių saugojimas	6
Rankinis FM radijo stočių saugojimas	7
Iš anksto nustatytos radijos stoties pasirinkimas	7
RDS informacijos rodymas	7
FM meniu naudojimas	7

6 Kitos funkcijos	8
Žadintuvo signalo laiko nustatymas	8
Automatinio išjungimo laikmačio nustatymas	8
Garso reguliavimas	8
Ekranų ryškumo reguliavimas	8

7 Gaminio informacija	9
------------------------------	----------

8 Trikčių šalinimas	9
----------------------------	----------

9 Pastaba	10
------------------	-----------

1 Svarbu

Sauga



Įspėjimas

- Niekada nenuimkite šio laikrodžio–radijo korpuso.
 - Niekada netepkite jokių šio laikrodžio–radijo dalių.
 - Niekada nedėkite šio laikrodžio–radijo ant kitos elektros įrangos.
 - Saugokite šį laikrodį–radiją nuo tiesioginių saulės spindulių, atviros liepsnos ar karščio.
 - Pasirūpinkite, kad visada galėtumėte laisvai prieiti prie maitinimo kabelio, kištuko ar adapterio ir galėtumėte nesunkiai atjungti laikrodžio–radijo maitinimą.
-
- Perskaitykite šias instrukcijas.
 - Paisykite visų įspėjimų.
 - Vykdykite visas instrukcijas.
 - Neužblokuokite jokių ventiliacijos angų. Sumontuokite laikydamiesi gamintojo nurodymų.
 - Nemontuokite šalia šilumos šaltinių, pvz., radiatorių, šilumos registų, viryklių ar kitų aparatų (įskaitant stiprintuvus), kurie skleidžia šilumą.
 - Apsaugokite maitinimo laidą nuo mindymo ar sugnybimo, ypač netoli kištukų, buitinių lizdų ir tos vietose, kuriose jis išeina iš laikrodžio–radijo.
 - Naudokite tik gamintojo nurodytus priedus.
 - Išjunkite šį aparatą iš elektros tinklo audros metu arba jei planuojate nenaudoti ilgesnį laiką.
 - Visą techninę priežiūrą patikėkite kvalifikuotam techninės priežiūros personalui. Techninis aptarnavimas reikalingas, jei aparatas buvo kokiu nors būdu pažeistas, pvz., pažeistas maitinimo laidas ar kištukas, ant jo išlieta skysčio arba į aparatą pateko objektų, aparatas buvo paveiktas lietaus ar drėgmės, jis normaliai neveikia arba buvo numestas.
 - **ATSARGIAI.** Baterijos naudojimas – Siekiant išvengti baterijos nutekėjimo, kuris gali sužeisti, sugadinti turtą ar sugadinti laikrodį–radiją:
- Įdėkite visas baterijas teisingai, + ir – kaip pažymėta ant įrenginio.
 - Išimkite baterijas, kai įrenginio nenaudojate ilgą laiką.
 - Nelaikykite baterijos arti pernelyg didelio karščio šaltinių, pavyzdžiui, saulėje, netoli ugnies ir pan.
 - Ant laikrodžio–radijo neturi lašėti ar patekti purslų.
 - Ant laikrodžio–radijo nedėkite jokių pavojų keliančių objektų (pvz., indų su skysčiu, degančių žvakių).
 - Jei įrenginiui išjungti naudojamas tiesioginio prijungimo adapterio kištukas, išjungtas prietaisas išliks paruoštas naudojimui.

2 Jūsų laikrodis- radijas

Sveikiname su pirkiniu ir sveiki atvykę į „Philips“! Norėdami pasinaudoti „Philips“ siūloma pagalba, užregistruokite gaminį adresu www.philips.com/support.

Įvadas

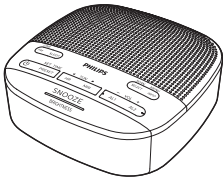
Su šiuo laikrodžio-radijo įrenginiu galite:

- klausytis FM skaitmeninio garso transliavimo (DAB+) radijo;
- nustatyti du žadintuvo signalus, skambančius skirtingu metu.

Kas yra dėžėje

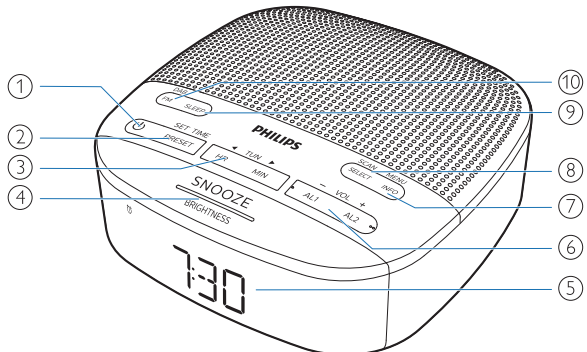
Sutikrinkite paketo turinį pagal žemiau pateiktą sąrašą:

- Pagrindinis įrenginys
- Kintamosios srovės maitinimo adapteris
- Greitojo paleidimo vadovas
- Saugos ir garantijos lapas



Laikrodžio-radijo apžvalga

- ①
 - Įjungimas ar perjungimas į budėjimo režimą.
- ② **PRESET / SET TIME**
 - Radijo stočių saugojimas atmintyje.
 - Iš anksto nustatytos FM radijo stoties ar DAB stoties pasirinkimas.
 - Laiko nustatymas.
- ③ **HR / MIN / ◀TUN▶**
 - Radijo bangų stočių paieška.
 - Valandos ir minučių nustatymas.
- ④ **SNOOZE / BRIGHTNESS**
 - Žadintuvo signalo atidėjimas.
 - Ekranu ryškumo reguliavimas.
- ⑤ **Display panel**
 - Dabartinės būsenos rodymas.
- ⑥ **AL1 / AL2 / – VOL +**
 - Žadintuvo signalo nustatymas.
 - Garso reguliavimas.
- ⑦ **MENU / INFO**
 - DAB+ meniu atidarymas.
 - DAB / RDS stoties informacijos rodymas.
- ⑧ **SCAN / SELECT**
 - Nuskaitymas / automatinis radijo stočių saugojimas.
 - Parinkimo patvirtinimas.
- ⑨ **SLEEP**
 - Automatinio išjungimo laikmačio nustatymas.
- ⑩ **FM / DAB**
 - FM arba DAB+ šaltinio pasirinkimas.



3 Pradžia

Visada laikykitės šiame skyriuje pateiktų instrukcijų.

Baterijų įdėjimas

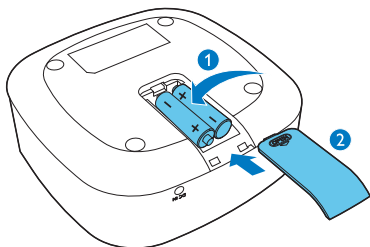
Baterijos naudojamos tik laikrodžio ir žadintuvo nustatymams išsaugoti.



Dėmesio

- Sprogimo pavojus! Laikykite baterijas atokiau nuo šilumos, saulės ir ugnies. Niekada nemeskite baterijų į ugnį.
- Baterijose yra cheminių medžiagų, tad jas reikia tinkamai išmesti.

Įdėkite 2 AAA tipo baterijas (nepriedamos) tinkamai nustatę poliškumą (+/-), kaip parodyta paveikslėlyje.



Maitinimo prijungimas



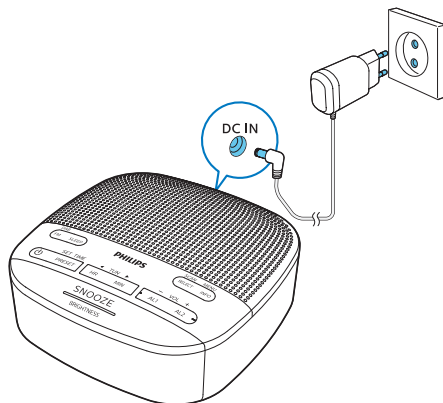
Dėmesio

- Gaminio pažeidimo pavojus! Įsitikinkite, kad maitinimo atitinka įtampą, nurodytą laikrodžio-radijo gale arba apačioje.
- Elektros smūgio pavojus! Kai iš rozetės traukiate maitinimo adapterį, visada traukite suėmę už kištuko. Niekada netraukite laido.
- Naudokite gamintojo nurodytą arba kartu su šiuo įrenginiu parduodamą kintamosios srovės maitinimo adapterį.



Pastaba.

- Tipo plokštelė yra laikrodžio-radijo užpakalinėje dalyje.



Laiko nustatymas




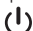
Pastaba.

- Laiką galima nustatyti tik budėjimo režime.

- 1 Budėjimo režime spauskite ir daugiau nei 2 sekundes laikykite **SET TIME**.
- 2 Spauskite **◀TUN▶**, kad pasirinktumėte **<24 HR>** arba **<12 HR>** valandų formatą, tada spauskite **SET TIME**, kad patvirtintumėte.
- 3 Spauskite **HR**, kad nustatytumėte valandas ir **MIN**, kad nustatytumėte minutes, tada spauskite **SET TIME**, kad patvirtintumėte.
- 4 Spauskite **◀TUN▶**, kad nustatytumėte datą, mėnesį ir metus [**DD-MM-YY**], tada spauskite **SET TIME**, kad patvirtintumėte.
- 5 Spauskite **◀TUN▶**, kad pasirinktumėte **<UPDATE FROM RADIO>** arba **<NO UPDATE>**, tada spauskite **SET TIME**, kad patvirtintumėte.
 - ↳ Rodomas [**SAVED**] ir laikas yra nustatytas.


Įjungimas

Norėdami įjungti laikrodį-radiją, spauskite 
↳ Gaminys perjungiamas į paskutinį pasirinktą šaltinį.

Norėdami perjungti į budėjimo režimą, vėl spauskite 
↳ Rodomas realaus laiko laikrodis.

4 DAB+ bangų radijo klausymasis

DAB + radijo stoties nustatymas

- 1 Noredami įjungti laikrodį–radiją, spauskite .
- 2 Pakartotinai spauskite **DAB / FM**, kad pasirinktumėte **DAB** režimą.
 - ↳ Daugiau nei 2 sekundes bus rodomas **[DAB]** ir įsijungs DAB piktograma.
 - ↳ Įrenginys nustatys paskutinę nustatytą radijo stotį ir bus rodomas stoties pavadinimas.
 - ↳ Naudojant pirmą kartą bus rodomas užrašas **[PRESS SELECT TO SCAN]**.
- 3 Spauskite **SCAN / SELECT**.
 - ↳ Įrenginys automatiškai saugo visas DAB+ radijo stotis ir transliuoja pirmąją pasiekiamą stotį.
 - ↳ Jei nerandama jokių DAB+ stočių, rodomas **[NO SIG]** (DAB+ signalo nėra).

Norėdami pasirinkti stotį iš pasiekiamų stočių sąrašo:

- ↳ DAB režime pakartotinai spauskite **◀TUN▶** kad peržiūrėtumėte pasiekiamų DAB+ stočių sąrašą.

Automatinis DAB+ radijo stočių saugojimas

DAB režime, spauskite ir daugiau nei 2 sekundes laikykite **SCAN / SELECT**.

- ↳ Įrenginys nuskaito visas pasiekiamas DAB+ radijo stotis ir tuomet transliuoja pirmą pasiekiamą stotį.



Patarimas

- Šio proceso metu į išankstinius nustatymus neįtraukiama jokia DAB+ radijo stotis.
- Į DAB+ transliaciją bus įtraukta naujų stočių ir paslaugų. Jei norite, kad naujos DAB+ stotys ir paslaugos būtų pasiekiamos, reguliariai atlikite viso intervalo nuskaitymą.

Rankinis DAB+ radijo stočių saugojimas



Pastaba.

- Galite saugoti ne daugiau kaip 20 iš anksto nustatytų DAB+ radijo stočių.

- 1 Nustatykite DAB+ radijo stotį.
- 2 Spauskite ir ilgiau nei 2 sekundes laikykite **PRESET**, kad įjungtumėte programavimo režimą.
- 3 Pakartotinai spauskite **◀TUN▶**, kad pasirinktumėte numerį.
- 4 Vėl spauskite **PRESET**, kad patvirtintumėte.
- 5 Kartokite 1–4 veiksmus norėdami programuoti daugiau DAB+ radijo stočių.



Pastaba.

- Norėdami pašalinti užprogramuotą DAB+ stotį, į jos vietą įrašykite kitą stotį.

Iš anksto nustatytos DAB+ radijo stoties pasirinkimas

- 1 DAB režime spauskite **PRESET**.
- 2 Pakartotinai spauskite **◀TUN▶**, kad pasirinkti iš anksto nustatytą radijo stotį, tada spauskite **SELECT**, kad patvirtintumėte.

DAB+ informacijos rodymas

Klausydamiesi DAB+ radijo pakartotinai spauskite **MENU / INFO**, kad slinktumėte toliau nurodytą informaciją (jei pasiekiami):

- Stoties pavadinimas
- Dinaminės etiketės segmentas (DLS)
- Signalo stiprumas
- Programos tipas (PTY)
- Rinkinio pavadinimas
- Kanalas ir dažnis
- Signalo klaidų lygis
- Bitų dažnis ir garso būseną
- Laikas
- Data

DAB+ meniu naudojimas

- 1 DAB režime spauskite ir daugiau nei 2 sekundes laikykite **MENU / INFO**, kad įjungtumėte DAB+ meniu.
- 2 Norėdami peržiūrėti meniu parinktis spauskite **◀TUN▶**:
 - **[Scan]**: nuskaityti visas pasiekiamas DAB+ stotis.
 - **[Manual]**: rankiniu būdu nustatyti konkretų kanalą / dažnį ir pridėti prie stočių sąrašo.
 - **[DRC]**: pridėti arba pašalinti kompensacijos laipsnį dinaminio intervalo skirtumams tarp radijo stočių.
 - **[Prune]**: iš stočių sąrašo pašalinti neveikiančias stotis.
 - **[System]**: koreguoti sistemos nustatymus.
- 3 Norėdami nurodyti parinktį, spauskite **SELECT**.
- 4 Jei parinktis turi papildomų parinkčių, kartokite 2–3 veiksmus.

[System]

- **[Reset]**: visiems nustatymams grąžinti gamyklines vertes.
- **[SW VER]** (programinės įrangos versija) sužinoti įrenginio programinės įrangos versiją.
- **[Language]**: Nustatyti sistemos kalbą (English / Deutsch / Italiano / Français / Norsk / Nederlands).



Pastaba.

- Jei 15 sekundžių nespaudžiamas joks mygtukas, meniu išjungiamas.

5 FM radijo klausymasis



Pastaba.

- Laikrodį–radiją laikykite toliau nuo kitų elektroninių prietaisų, kad išvengtumėte radijo trukdžių.
- Siekdami geresnio signalo priėmimo, visiškai ištraukite ir reguliuokite FM antenos padėtį.

FM radijo bangų stočių paieška

- 1 Norėdami įjungti laikrodį–radiją, spauskite
- 2 Pakartotinai spauskite **DAB / FM**, kad pasirinktumėte FM radiją.
- 3 Spauskite ir ilgiau nei 2 sekundes laikykite **◀TUN▶**.
 - ↳ Laikrodis–radijas automatiškai nustato į stotį, kurioje stiprus signalas.
- 4 Kartokite 3 veiksmą, norėdami nustatyti daugiau stočių.

Stoties rankinis nustatymas:

FM stoties nustatymo režime, pakartotinai spauskite **◀TUN▶**, kad pasirinktumėte dažnį.

Automatinis FM radijo stočių saugojimas

FM stoties nustatymo režime, spauskite ir ilgiau nei 2 sekundes laikykite **SCAN**.

- ↳ Įrenginys išsaugo visas pasiekiamas FM radijo stotis ir tuomet transliuoja pirmą stotį.

Rankinis FM radijo stočių saugojimas



Pastaba.

- Galite saugoti ne daugiau kaip 20 FM radijo stočių.

- 1 Nustatykite FM radijo stotį.
- 2 Spauskite ir ilgiau nei 2 sekundes laikykite **PRESET**, kad įjungtumėte programavimo režimą.
- 3 Pakartotinai spauskite **◀TUN▶**, kad pasirinktumėte numerį.
- 4 Vėl spauskite **PRESET**, kad patvirtintumėte.
- 5 Kartokite 1–4 veiksmus, kad išsaugotumėte daugiau FM radijo stočių.



Patarimas

- Norėdami pašalinti užprogramuotą stotį, į jos vietą įrašykite kitą stotį.

Iš anksto nustatytos radijos stoties pasirinkimas

- 1 FM stoties nustatymo režime spauskite **PRESET**.
- 2 Pakartotinai spauskite **◀TUN▶**, kad pasirinkti iš anksto nustatytą radijo stotį, tada spauskite **SELECT**, kad patvirtintumėte.

RDS informacijos rodymas

RDS (radijo duomenų sistema) yra paslauga, leidžianti FM stotims rodyti papildomą informaciją.

Klausydami pakartotinai spauskite **MENU / INFO**, kad slinktumėte toliau nurodytą informaciją (jei pasiekama):

- Stoties dažnis
- Stoties pavadinimas
- Programos pavadinimas

FM meniu naudojimas

- 1 FM stoties nustatymo režime spauskite ir daugiau nei 2 sekundes laikykite **MENU / INFO**, kad įjungtumėte DAB meniu.
- 2 Norėdami peržiūrėti meniu parinktis spauskite **◀TUN▶**:
 - **[Scan]**: nuskaitymo nustatymai.
 - **[System]**: koreguoti sistemos nustatymus.
- 3 Norėdami nurodyti parinktį, spauskite **SELECT**.
- 4 Jei parinktis turi papildomų parinkčių, kartokite 2–3 veiksmus.

[Scan] (nuskaitymo nustatymai)

- **[All]** (visos stotys): nuskaityti visas pasiekiamas FM radijo stotis.
- **[Strong]** (tik stipraus signalo stotys): nuskaityti tik tas stotis, kurių signalas stiprus.

[System]

- **[Reset]**: visiems nustatymams grąžinti gamyklines vertes.
- **[SW Version]**: sužinoti įrenginio programinės įrangos versiją.
- **[Language]**: Nustatyti sistemos kalbą (English / Deutsch / Italiano / Français / Norsk / Nederlands).

6 Kitos funkcijos

Žadintuvo signalo laiko nustatymas

Žadintuvo nustatymas

 Pastaba.

- Žadintuvą galite nustatyti tik budėjimo režime.
- Įsitikinkite, ar laikrodį nustatėte teisingai.

- 1 Budėjimo režime spauskite ir daugiau nei 2 sekundes laikykite **AL1** ar **AL2**, kad nustatytumėte žadintuvo signalo laiką.
- 2 Spauskite **HR**, kad nustatytumėte valandą ir **MIN**, kad nustatytumėte minutes, tada spauskite **AL1** arba **AL2**, kad patvirtintumėte.
- 3 Spauskite **◀TUN▶**, kad nustatytumėte žadintuvo tipą (kasdien, kartą, darbo dienomis ar savaitgaliais), tada spauskite **AL1** arba **AL2**, kad patvirtintumėte.
- 4 Spauskite **◀TUN▶**, kad nustatytumėte žadintuvo šaltinį (FM, DAB ar signalas), tada spauskite **AL1** arba **AL2**, kad patvirtintumėte.
- 5 Spauskite **◀TUN▶**, kad nustatytumėte garso lygį, tada spauskite **AL1** arba **AL2**, kad patvirtintumėte.

 Patarimas

- Įrenginys išjungia žadintuvo signalo nustatymo režimą, kai jis nenaudojamas 15 sekundžių.

Ijungti / išjungti žadintuvo signalo laikmatį

Pakartotinai spauskite **AL1** arba **AL2**, kad įjungtumėte arba išjungtumėte žadintuvo laikmatį.

- ↳ Jei įjungtas žadintuvo laikmatis, įsijungia žadintuvo indikatorius.
- ↳ Jei žadintuvo laikmatis išjungtas, išsijungia žadintuvo indikatorius.
- ↳ Žadintuvas vėl skamba kitą dieną.
- ↳ Noredami išjungti žadintuvo signalą, atitinkamai spauskite **AL1** arba **AL2**.

8 LT

Žadintuvo signalo atidėjimas

Pasigirdus žadintuvo signalui, spauskite **SNOOZE**.

- ↳ Žadintuvo signalas atidedamas ir kartojamas po 9 minučių.

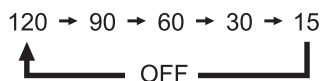
Automatinio išjungimo laikmačio nustatymas

Šis laikrodis–radijas po iš anksto nustatyto periodo gali būti automatiškai perjungtas į budėjimo režimą.

- Pakartotinai spauskite **SLEEP**, kad pasirinktumėte periodą (minutėmis).
 - ↳ Šis laikrodis–radijas po iš anksto nustatyto periodo automatiškai perjungiamas į budėjimo režimą.

Automatinio išjungimo laikmačio išjungimas:

- Pakartotinai spauskite **SLEEP**, kol pasirodys **[OFF]** (išjungta).



Garso reguliavimas

Klausydamiesi ir norėdami reguliuoti garsą, spauskite **– VOL +**.

Ekranų ryškumo reguliavimas

Pakartotinai spauskite **BRIGHTNESS**, kad sureguliuotumėte ekranų ryškumą.

- **HIGH** (labai ryškus)
- **MED** (vidutiniškai ryškus)
- **LOW** (neryškus)

7 Gaminio informacija



Pastaba.

- Informacija apie gaminį gali būti keičiama be išankstinio įspėjimo.

Stiprintuvas

Vardinė išvesties galia 1 W vid. kv. v.

Siųstuvas

Derinimo intervalas FM: 87,5 – 108 MHz
DAB: 174,92 – 239,20 MHz

Derinimo tinklelis 50 KHz

Jautrumas
– Mono, 26 dB S/T santykis < 22 dBf

Visuminis netiesinių iškreipčių faktorius > 3 %

Signalų ir triukšmo santykis > 50 dBA

Bendroji informacija

Prekės ženklas: „Philips“;
Kintamosios srovės maitinimas (maitinimo adapteris) Modelis: AS030-050-EE060
Įvestis 100 – 240 V~ 50/60 Hz; 0,15 A
Išvestis: 5 V = 0,6 A

Energijos sąnaudos darbo režimu < 3 W

Energijos sąnaudos budėjimo režimu < 1 W

Matmenys (P x A x G) 131 x 54 x 131 mm

Svoris (Pagrindinis įrenginys) 267,3 g

8 Trikčių šalinimas



Įspėjimas

- Niekada nenuimkite gaminio korpuso

Kad garantija galiotų, niekada nebandykite patys taisyti įrenginio.

Jei kyla problemų naudojant šį gaminį, prieš kreipdamiesi dėl remonto, patikrinkite šiuos punktus. Jei problema lieka neišspręsta, eikite į „Philips“ interneto svetainę (www.philips.com/support). Kai susisiekiate su „Philips“, įsitikinkite, kad įrenginys yra netoliese, o modelio numeris ir serijos numeris yra prieinami.

Neveikia (nėra maitinimo)

- Įsitikinkite, kad įrenginio kintamosios srovės kištukas yra tinkamai prijungtas.
- Įsitikinkite, kad kintamosios srovės lizde yra maitinimas.

Nėra garso

- Reguluokite garsą.

Iš įrenginio nėra atsako

- Atjunkite ir vėl prijunkite kintamosios srovės maitinimo kištuką, tada vėl įjunkite įrenginį.

Prastas radijo signalo priėmimas

- Laikrodį–radiją laikykite toliau nuo kitų elektroninių prietaisų, kad išvengtumėte radijo trukdžių.
- Visiškai ištraukite ir reguliuokite antenos padėtį.

Žadintuvas neveikia

- Teisingai nustatykite laikrodį / žadintuvą.

Laikrodžio / laikmačio nustatymas ištrintas

- Buvo pertrauktas energijos tiekimas ir atjungtas maitinimo kištukas.
- Gražinti pradinis laikrodžio / žadintuvo nustatymus.

9 Pastaba

Vienkartinių baterijų išėmimas

Norėdami išimti vienkartinės baterijas, žr. baterijų įdėjimo skyrių

Bet kokie šio įrenginio pakeitimai ar pakeitimai, kurie nėra aiškiai patvirtinti „**MMD Hong Kong Holding Limited**“ gali panaikinti vartotojo įgaliojimus valdyti įrangą.

Šiuo „**TP Vision Europe B.V.**“ skelbia, kad šis gaminys atitinka pagrindinius ir kitus atitinkamų Direktyvos 2014/53/ES nuostatų reikalavimus. Atitikties deklaraciją galite rasti adresu www.philips.com/support.



Šis gaminys atitinka Europos Bendrijos radijo trikdžių reikalavimus.



Šis gaminys suprojektuotas ir pagamintas iš aukštos – kokybės medžiagų ir dalių, kurias galima perdirbti ir naudoti iš naujo.



Šis simbolis reiškia, kad gaminio negalima išmesti kartu su buitinėmis atliekomis ir jis turi būti pristatytas į tinkamą surinkimo įrenginį perdirbimui. Vadovaukitės vietiniais įstatymais ir niekada neišmeskite gaminio ir įkraunamų baterijų su įprastomis buitinėmis šiukšlėmis. Tinkamas senų produktų ir įkraunamų baterijų išmetimas leidžia išvengti neigiamų pasekmių aplinkai ir žmogaus sveikatai.



Šis simbolis reiškia, kad gaminyje yra baterijų, kurioms taikomi Europos direktyvos 2013/56/EB reikalavimai ir jos negali būti išmetamos su buitinėmis atliekomis.

Susipažinkite su vietine elektros ir elektronikos gaminių ir baterijų surinkimo sistema. Vadovaukitės vietiniais įstatymais ir niekada neišmeskite gaminio ir baterijų su įprastomis buitinėmis šiukšlėmis. Tinkamai utilizuodami savo senąjį gaminį ir baterijas, apsaugosite aplinką ir žmonių sveikatą nuo galimų neigiamų padarinių.



Specifikacijos gali būti keičiamos be išankstinio įspėjimo.
2020 © „Philips“ ir „Philips Shield“ emblema yra registruoti „Koninklijke Philips N.V.“ prekių ženklai ir naudojami pagal licenciją. Šį gaminį pagamino ir jį parduoda „MMD Hong Kong Holding Limited“ ar viena iš jo dukterinių įmonių, o „MMD Hong Kong Holding Limited“ šiam produktui teikia garantiją.

TAR3505_12_UM_V1.0

