

PHILIPS

Orë radio

7000 Seria

R7705

Manuali i përdoruesit



Regjistroni produktin dhe merrni mbështetje në
www.philips.com/support

Përmbajtja

Përmbajtja	1
------------	---

1 E rëndësishme	2
Siguria	2

2 Ora radio	3
Hyrje	3
Çfarë ka në kuti	3
Përmbledhje e orës radio	3

3 Fillimi	4
Instalimi i baterive	4
Lidhja me energjinë	4
Vendosja e orës	4
Ndezja	4

4 Dëgjimi i radios DAB+	5
Kalimi nëpër stacionet DAB+	5
Ruajtja automatikisht e stacioneve të radios DAB+	5
Ruajtja manualisht e stacioneve të radios DAB+	5
Zgjedhja e një stacioni radioje DAB+	5
Shfaqja e informacioneve DAB+	5
Përdorimi i menisë së DAB+	6

5 Dëgjimi i radios FM	6
Kalimi nëpër stacionet FM	6
Ruajtja automatikisht e stacioneve të radios FM	6
Ruajtja manualisht e stacioneve të radios FM	7
Zgjedhja e një stacioni radioje të ruajtur	7
Shfaqja e informacioneve RDS	7
Përdorimi i menisë FM	7

6 Bluetooth	8
Luajtja nga pajisjet me Bluetooth	8

7 Veçori të tjera	8
Vendosja e orës së alarmit	8
Vendosja e kohëmatësit të gjumit	9
Rregullo volumin	9
Rregullimi i ndriçimit të ekranit	9
Karikoni smartfonin tuaj me anë të valëve	9
Karikoni me anë të portës USB	9

8 Informacione për produktin	10
-------------------------------------	----

9 Zgjidhja e problemeve	11
--------------------------------	----

10 Njoftim	12
-------------------	----

1 E rëndësishme

Siguria



Paralajmërim

- Asnjëherë mos e hiqni kasën e ore radio.
 - Asnjëherë mos lubrifkoni asnjë pjesë të kësaj ore radio.
 - Asnjëherë mos e vendosni këtë orë radio mbi pajisje të tjera elektrike.
 - Mbajeni këtë orë radio larg nga drita direkte e diellit, flakët e ndezura ose nxehtësia.
 - Sigurohuni që ta arrini gjithnjë me lehtësi kordonin e energjisë, spinën ose adaptorin për ta shkëputur orën radio nga energjia.
-
- Lexoni këto udhëzime.
 - Vëruni veshin të gjitha paralajmërimeve.
 - Ndiqni të gjitha udhëzimet.
 - Mos bllokoni asnjë hapësirë ajrimi. Instaloheni sipas udhëzimeve të prodhuesit.
 - Mos e instaloni pranë asnjë burimi nxehtësie, si për shembull pranë radiatorëve, rrugëdaljeve të ngrohjes, sobave ose pajisjeve të tjera (duke përfshirë amplifikatorët) që prodhojnë nxehtësi.
 - Mbrojeni kordonin e energjisë në mënyrë që të mos shkelet ose kafshohet, sidomos pranë spinave, prizave dhe në pikën ku dalin nga ora radio.
 - Përdorni vetëm pjesë/aksesorë që janë specifikuar nga prodhuesi.
 - Shkëputeni pajisjen kur ka stuhi ose kur nuk përdoret për periudha të gjata kohe.
 - Vetëm personeli i kualifikuar duhet t'i bëjë riparime. Riparimet duhen bërë kur pajisja është dëmtuar në ndonjë mënyrë, si për shembull kur kordoni i energjisë ose spina është dëmtuar, kur janë derdhur lëngje ose kanë rënë objekte brenda pajisjes, kur pajisja është ekspozuar ndaj shiut ose lagështisë, kur nuk punon normalisht ose kur është rrëzuar.
-
- KUJDES lidhur me përdorimin e baterisë - Për të mos lejuar rrjedhjet e baterive të cilat mund të shkaktojnë lëndime, dëmtime të pronës, ose dëmtime të orës radio:
 - Montojini të gjitha bateritë si duhet, + dhe - siç janë shënuar në aparat.
 - Hiqini bateritë kur aparati nuk përdoret për kohë të gjatë.
 - Bateria nuk duhet të ekspozohet ndaj nxehtësive të larta, si për shembull ndaj dritë së diellit, zjarrit ose të ngjashme.
 - Kjo orë radio nuk duhet të ekspozohet ndaj pikave ose spërkatjeve.
 - Mos vendosni asnjë burim rreziku mbi orën radio (p.sh. objekte të mbushura me lëngje, qirinj të ndezur).
 - Aty ku spina e energjisë të adaptorit direkt Plug-in përdoret si mjet shkëputjeje, pajisja e shkëputjes duhet të jetë në një vend që arrihet me lehtësi.

2 Ora radio

Urime për blerjen tuaj dhe mirësevini te Philips!
Për të përfutur plotësisht nga mbështetja që jep Philips, regjistroni produktin në www.philips.com/support.

Hyrje

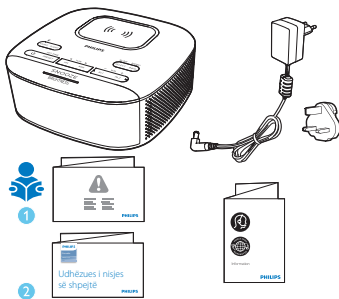
Me këtë orë radio, ju

- mund të dëgjoni radio FM dhe Digital Audio Broadcasting (DAB+);
- luani audio nga pajisjet me Bluetooth, vendosni;
- që dy alarme të bien në orare të ndryshme;
- mund të karikoni telefonin celular me karikuesin me valë të telefonit ose me USB.



Çfarë ka në kuti

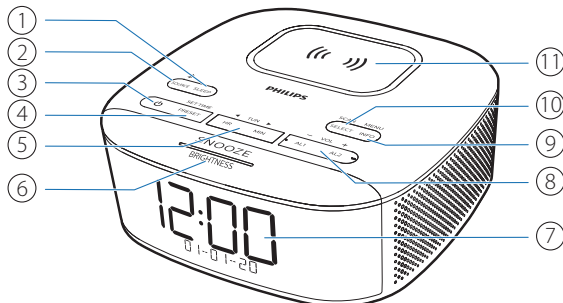
Kontrolloni dhe dalloni gjërat që ka në kuti:

- Njësia kryesore
- Adaptor i energjisë AC
- Udhëzues i nisjes së shpejtë
- Fletëpalosja për sigurinë dhe garancinë



Përmbledhje e orës radio

- ① **SLEEP**
 - Vendosni kohëmatësin e gjumit.
- ② **SOURCE** 
 - Shtypeni për të zgjedhur modalitetin FM, DAB+ ose Bluetooth.
 - Në modalitetin Bluetooth, mbajeni shtypur për më shumë se 2 sekonda për të hyrë në modalitetin e çiftimit.
- ③ 
 - Ndizeni ose kalojeni në gjendje joaktive.
- ④ **PRESET / SET TIME**
 - Ruani stacionet e radios në memorie.
 - Zgjidhni një stacion të ruajtur FM ose DAB.
 - Vendosni orën.
- ⑤ **HR / MIN / ◀TUN ▶**
 - Shkoni në stacione radioje.
 - Vendosni orën dhe minutat.
 - Kaloni te kënga e mëparshme/kënga tjetër.
- ⑥ **SNOOZE / BRIGHTNESS**
 - Shtyni alarmin.
 - Rregulloni ndriçimin e ekranit.
- ⑦ **Ekrani**
 - Shfaqni statusin aktual.
- ⑧ **AL1 / AL2 / -VOL +**
 - Vendosni alarmin.
 - Rregullo volumn.
- ⑨ **MENU / INFO**
 - Hyni në menunë DAB+.
 - Shfaqni informacionet e stacionit DAB+/RDS.
- ⑩ **SCAN / SELECT**
 - Skanoni/ruani automatikisht stacionet e radios.
 - Konfirmimi një zgjedhje.
- ⑪ **Padi i karikimit me valë**



3 Fillimi

Ndiqni gjithnjë me radhë udhëzimet në këtë kapitull.

Instalimi i baterive

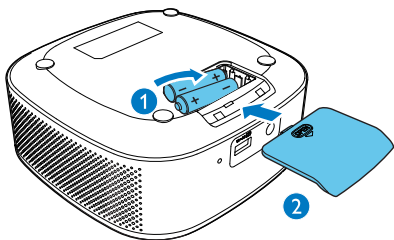
Bateritë mund të ruajnë vetëm parametrat për orën dhe alarmin.



Kujdes

- Rrezik shpërthimi! Mbajini bateritë larg nga nxehtësia, drita e diellit ose zjarri. Asnjëherë mos i hidhni bateritë në zjarr.
- Bateritë përmbajnë substanca kimike, ndaj duhet të hidhen si duhet.

Vendosni 2 bateri AAA (nuk janë dhënë) me polaritetin e duhur (+/-) siç tregohet në figurë.



Lidhja me energjinë



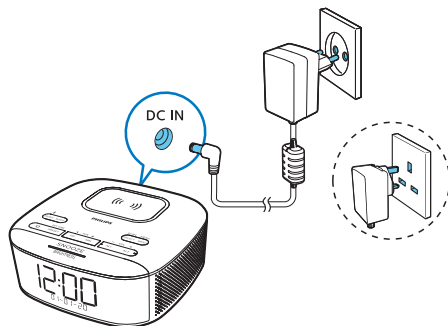
Kujdes

- Rrezik i dëmtimit të produktit! Sigurohuni që tensioni i energjisë të përputhet me tensionin që tregohet mbrapa ose poshtë orës radio.
- Rrezik goditjeje elektrike! Kur e shkëputni adaptorin e energjisë, tërhiqni gjithnjë spinën nga priza. Asnjëherë mos tërhiqni kordonin.
- Përdorni vetëm adaptorin e energjisë AC që ka specifikuar prodhuesi ose që shitet bashkë me këtë pajisje.



Shënim

- Etiketa e të dhënave ndodhet poshtë orës radio.



Vendosja e orës



Shënim

- Orën mund ta vendosni vetëm kur pajisja është në gjendje joaktive.

- 1 Në modalitetin në pritje, mbani shtypur **SET TIME** për më shumë se 2 sekonda.
- 2 Shtypni **◀TUN▶** për të zgjedhur formatin e orës **<24 HR>** ose **<12 HR>**, pastaj shtypni **SET TIME** për të konfirmuar.
- 3 Shtypeni për të vendosur orën dhe **MIN** për të vendosur minutat, pastaj shtypni **SET TIME** për të konfirmuar.
- 4 Shtypni **◀TUN▶** për të vendosur datën, muajin dhe vitin **[DD-MM-YY]**, më pas shtypni **SET TIME** për të konfirmuar.
- 5 Shtypni **◀TUN▶** për të zgjedhur formatin e orës **<UPDATE FROM RADIO>** ose **<NO UPDATE>**, më pas shtypni **SET TIME** për të konfirmuar.

↳ **[SAVED]** shfaqet dhe ora vendoset.

Ndezja

Shtypni  për ta ndezur orën radio.

- ↳ Pajisja kalon në burimin e zgjedhur për herë të fundit.

Për të kaluar në modalitetin në pritje, shtypni  përsëri.

- ↳ Shfaqet ora në kohë reale.




Shënim

- Ky produkt kalon në modalitetin në pritje pas 15 minutash mungese aktiviteti.

4 Dëgjimi i radios DAB+

Kalimi nëpër stacionet DAB+

- 1 Shtypni  për ta ndezur orën radio.
- 2 Shtypni **SOURCE** vazhdimisht për të zgjedhur modalitetin **DAB**.
 - ↳ **[DAB]** do të shfaqet për 2 sekonda dhe një ikonë DAB do të ndizet.
 - ↳ Pajisja do të shkojë në stacionin ku ishte për herë të fundit dhe do të shfaqë emrin e stacionit.
 - ↳ Për përdorimin për herë të parë, **[PRESS SELECT TO SCAN]** do të shfaqet.
- 3 Shtypni **SCAN / SELECT**.
 - ↳ Pajisja ruan automatikisht të gjitha stacionet e radios DAB+ dhe transmeton stacionin e parë të disponueshëm.
 - ↳ Lista e stacioneve ruhet në memorien e radios. Kur të ndizni radion herës tjetër, nuk do të bëhet skanimi i stacioneve.
 - ↳ Nëse nuk gjendet asnjë stacion DAB+, shfaqet **[NO SIG]** (nuk ka sinjal DAB+).

Për të shkuar në një stacion në listën e stacioneve të disponueshme:

- ↳ Në modalitetin DAB, shtypni **◀TUN▶** vazhdimisht për të shkuar nëpër stacionet DAB të disponueshme.

Ruajtja automatikisht e stacioneve të radios DAB+

Në modalitetin DAB, mbani shtypur **SCAN / SELECT** për më shumë se 2 sekonda.

- ↳ Pajisja skanon të gjitha stacionet e radios DAB+ dhe transmeton stacionin e parë të disponueshëm.

Këshillë

- Gjatë këtij procesi nuk ruhet asnjë stacion radioje DAB+ në memorie.
- Në transmetimin DAB+ do të shtohen stacione dhe shërbime të reja. Për t'i bërë të disponueshme stacionet dhe shërbimet DAB+, bëni rregullisht një skanim të plotë.

Ruajtja manualisht e stacioneve të radios DAB+

Shënim

- Mund të ruani deri në 20 stacione radioje DAB+.

- 1 Shkoni në një stacion radioje DAB+.
- 2 Mbajeni shtypur **PRESET** për më shumë se 2 sekonda për të aktivizuar modalitetin e programimit.
- 3 Shtypni **◀TUN▶** vazhdimisht për të zgjedhur një numër.
- 4 Shtypni **PRESET** përsëri për të konfirmuar.
- 5 Përsëritni hapat 1 deri në 4 për të ruajtur stacione radioje DAB+ të tjera.

Shënim

- Për ta fshirë një stacion radioje DAB+, ruani një stacion tjetër në vend të tij.

Zgjedhja e një stacioni radioje DAB+

- 1 Në modalitetin DAB, shtypni **PRESET**.
- 2 Shtypni **◀TUN▶** vazhdimisht për të zgjedhur një stacion radioje të ruajtur paraprakisht, pastaj shtypni **SELECT** për të konfirmuar.

Shfaqja e informacioneve DAB+

Ndërsa dëgjoni radion DAB+, shtypni **MENU/INFO** vazhdimisht për të lëvizur nëpër informacionet e mëposhtme (nëse ka):

- Emri i stacionit
- Dynamic Label Segment (DLS)
- Fuqia e sinjalit
- Tipi i programit (PTY)
- Emri i ansamblit
- Kanali dhe frekuenca
- Ritmi i gabimeve në sinjal
- Bit-rate dhe statusi i audios
- Ora
- Data

Përdorimi i menisë së DAB+

- 1 Në modalitetin DAB, mbani shtypur **MENU** / **INFO** për më shumë se 2 sekonda për të hapur menunë DAB+.
- 2 Shtypni **◀TUN▶** për të lëvizur nëpër opsionet e menisë:
 - **[Scan]**: skanoni të gjitha stacionet e radios DAB+.
 - **[Manual]**: shkoni manualisht në një kanal / frekuencë të caktuar dhe shtojeni në listën e stacioneve.
 - **[DRC]**: shtoni ose hiqni një gradë kompensimi për diferencat në rrezet dinamike mes stacioneve të radios.
 - **[Prune]**: hiqni të gjitha stacionet e pavlefshme nga lista e stacioneve.
 - **[System]**: rregulloni parametrat e sistemit.
- 3 Për të zgjedhur një opsion, shtypni **SELECT**.
- 4 Përsëritni hapat 2-3 nëse ka ndonjë nënopsion të disponueshëm poshtë një opsioni.

[System]

- **[Reset]**: ktheni të gjitha parametrat standarde të fabrikës.
- **[SW VER]** (versioni i softuerit): mësoni cili është versioni i softuerit të pajisjes.
- **[Language]**: vendosni gjuhën e sistemit (English / Deutsch / Italiano / Français / Norsk / Nederlands).



Shënim

- Nëse nuk shtypet asnjë buton brenda 15 sekondash, menuja mbyllet.

5 Dëgjimi i radios FM



Shënim

- Mbajeni orën radio larg nga pajisjet e tjera elektronike për të shmangur interferencat e radios.
- Për të pasur sinjal më të mirë, zgjateni plotësisht antenën FM dhe rregulloni pozicionin e saj.

Kalimi nëpër stacionet FM

- 1 Shtypni për ta ndezur orën radio.
- 2 Shtypni **SOURCE** vazhdimisht për të zgjedhur radion FM.
 - ↳ **[FM]** do të shfaqet për 2 sekonda dhe një ikonë FM do të ndizet.
 - ↳ Pajisja do të shkojë te stacioni që ishte për herë të fundit.
- 3 Mbajeni shtypur **◀TUN▶** për më shumë se 2 sekonda.
 - ↳ Ora radio shkon automatikisht në një stacion Clock radio me sinjal të fortë.
- 4 Përsëritni hapin 3 për të shkuar në më shumë stacione radioje.

Për të shkuar manualisht në një stacion:

Në modalitetin FM, shtypni **◀TUN▶** vazhdimisht për të zgjedhur një frekuencë.

Ruajtja automatikisht e stacioneve të radios FM

Në modalitetin e kërkimit FM, mbani shtypur **SCAN** për më shumë se 2 sekonda.

- ↳ Pajisja ruan automatikisht të gjitha stacionet e radiove FM të disponueshme dhe transmeton stacionin e parë.

Ruajtja manualisht e stacioneve të radios FM



Shënim

- Mund të ruani deri në 20 stacione radioje FM.

- 1 Shkoni në një stacion radioje FM.
- 2 Mbajeni shtypur **PRESET** për më shumë se 2 sekonda për të aktivizuar modalitetin e programimit.
- 3 Shtypni ◀ **TUN** ▶ vazhdimisht për të zgjedhur një numër.
- 4 Shtypni **PRESET** përsëri për të konfirmuar.
- 5 Përsëritni hapat 1 deri në 4 për të ruajtur stacione radioje FM të tjera.



Këshillë

- Për ta fshirë një stacion të ruajtur, ruani një stacion tjetër në vend të tij.

Zgjedhja e një stacioni radioje të ruajtur

- 1 Në modalitetin FM, shtypni **PRESET**.
- 2 Shtypni ◀ **TUN** ▶ vazhdimisht për të zgjedhur një stacion radioje të ruajtur paraprakisht, pastaj shtypni **SELECT** për të konfirmuar.

Shfaqja e informacioneve RDS

RDS (Radio Data System) është një shërbim që u jep mundësi stacioneve të radios FM të shfaqin informacione shtesë.

Ndërsa dëgjoni, shtypni **MENU / INFO** vazhdimisht për të lëvizur nëpër informacionet e mëposhtme (nëse ka):

- Frekuenca e stacionit
- Emri i stacionit
- Emri i stacionit

Përdorimi i menisë FM

- 1 Në modalitetin e kërkimit FM, mbani shtypur **MENU / INFO** për më shumë se 2 sekonda për të hapur menunë FM.
- 2 Shtypni ◀ **TUN** ▶ për të lëvizur nëpër opsionet e menisë:
 - **[Audio]**: zgjidhni Stereo ose Mono.
 - **[Scan]**: parametrat e skanimit.
 - **[System]**: rregulloni parametrat e sistemit.
- 3 Për të zgjedhur një opsion, shtypni **SELECT**.
- 4 Përsëritni hapat 2-3 nëse ka ndonjë nënopsion të disponueshëm poshtë një opsioni.

[Scan] (parametrat e skanimit)

- **[All]** (të gjitha stacionet): skanoni të gjitha stacionet e disponueshme të radios FM.
- **[Strong]** (vetëm stacionet e forta): skanoni vetëm stacionet e radios FM që kanë sinjal të fortë.

[System]


- **[Reset]**: ktheni të gjitha parametrat standarde të fabrikës.
- **[SW Version]**: mësoni cili është versioni i softuerit të pajisjes.
- **[Language]**: vendosni gjuhën e sistemit (English / Deutsch / Italiano / Français / Norsk / Nederlands).

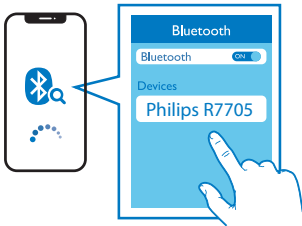
6 Bluetooth



Shënim

- Rrezja funksionale e efektshme mes këtij aparati dhe pajisjes me Bluetooth është rreth 10 metra.
- Çdo pengesë mes kësaj pajisjeje dhe pajisjes suaj me Bluetooth mund ta pakësojë distancën e punimit.

Luajtja nga pajisjet me Bluetooth

- 1 Shtypni **SOURCE** vazhdimisht për të zgjedhur modalitetin e Bluetooth.
- ↳ [BT] dhe  do të pulsojnë.
- 2 Kur [Philips R7705] shfaqet në pajisjen tuaj, zgjidhjeni për të filluar çiftimin dhe lidhjen. Nëse është e nevojshme, formoni fjalëkalimin standard "0000".



- ↳ Nëse nuk kërkonti dot "Philips R7705" ose nuk e bëni dot çiftimin me këtë pajisje, mbani shtypur  për më shumë se 2 sekonda për të hyrë në modalitetin e çiftimit.
 - ↳ Kur të jeni lidhur me sukses, [BT] dhe  do të qëndrojnë ndezur dhe do të dëgjoni një tingull çiftimi.
- 3 Luani audio në pajisjen e lidhur.
 - ↳ Audio kalon në këtë pajisje nga pajisja me Bluetooth.

Për ta shkëputur një pajisje me Bluetooth, çaktivizoni Bluetooth në pajisjen tuaj.

7 Veçori të tjera

Vendosja e orës së alarmit

Vendosja e alarmit

Shënim

- Alarmin mund ta vendosni vetëm kur pajisja është në gjendje joaktive.
- Sigurohuni që ta keni vendosur orën si duhet.

- 1 Në modalitetin në pritje, mbani shtypur **AL1** ose **AL2** për më shumë se 2 sekonda për të vendosur orën e alarmit.
- 2 Shtypni **HR** për të vendosur orën dhe **MIN** për të vendosur minutat, pastaj shtypni **AL1** ose **AL2** për të konfirmuar.
- 3 Shtypni **◀ TUN ▶** për të vendosur llojin e alarmit (çdo ditë, një herë, ditët e javës ose në fundjava), më pas shtypni **AL1** ose **AL2** për të konfirmuar.
- 4 Shtypni **◀ TUN ▶** për të vendosur një burim alarmi (BT, DAB, FM ose sinjalizuesi), pastaj shtypni **AL1** ose **AL2** për të konfirmuar.
- 5 Shtypni **◀ TUN ▶** për të vendosur nivelin e volumnit, pastaj shtypni **AL1** ose **AL2** për të konfirmuar.

Këshillë

- Pajisja del nga modaliteti i vendosjes së alarmit kur nuk bëhet asnjë veprim për 15 sekonda.

Aktivizimi / çaktivizimi i alarmit

Shtypni **AL1** ose **AL2** vazhdimisht për ta aktivizuar ose çaktivizuar kohëmatësin e alarmit.

- ↳ Nëse kohëmatësi i alarmit është aktivizuar, treguesi i alarmit ndizet.
- ↳ Nëse kohëmatësi i alarmit është çaktivizuar, treguesi i alarmit fiket.
- ↳ Alarmi bie përsëri të nesërmen.
- ↳ Për ta ndaluar alarmin, shtypni **AL1** ose **AL2**.

Shtyjeni alarmin

Kur bie alarmi, shtypni **SHTYJE**.

- ↳ Alarmi shtyhet dhe bie përsëri 9 minuta më vonë.

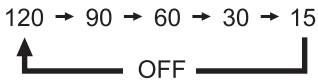
Vendosja e kohëmatësit të gjumit

Kjo orë radio mund të kalojë automatikisht në gjendje joaktive pas një periudhe të caktuar.

- Shtypni **SLEEP** vazhdimisht për të zgjedhur një periudhë (në minuta).
 - ↳ Ora radio kalon automatikisht në gjendje joaktive pas periudhës së caktuar.

Për ta çaktivizuar kohëmatësin e gjumit:

- Shtypni **SLEEP** vazhdimisht derisa të shfaqet [OFF] (fikur).



Rregullo volumin

Ndërsa dëgjoni, shtypni -VOL + për të ndryshuar volumin.

Rregullimi i ndriçimit të ekranit

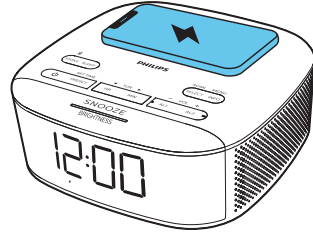
Shtypni **NDRIÇIMI** vazhdimisht për të rregulluar ndriçimin e ekranit.

- **HIGH** (I lartë)
- **MED** (Mesatar)
- **LOW** (I ulët)

Karikoni me valë smartfonin tuaj

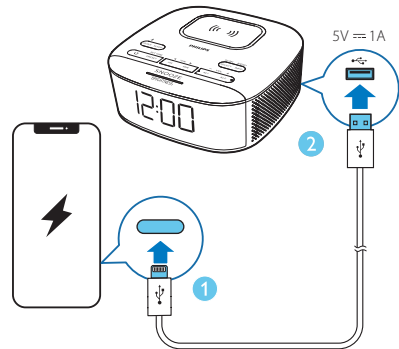
Vendoseni smartfonin në padin e karikimit me valë. Karikimi me valë do të aktivizohet.

- ↳ ⚡ do të shfaqet.
- ↳ Nëse dallohet ndonjë objekt i huaj, ⚡ do të pulsojë.



Karikoni me anë të portës USB

Karikoni një pajisje USB të jashtme me anë të portës USB mbrapa këtij aparati.



8 Informacione për produktin



Shënim

- Informacionet për produktin mund të ndryshohen pa u njoftuar paraprakisht.

Amplifikatori

Fuqia nominale output 2W x 2 RMS

Akorduesi

Rrezja e kërkimit FM: 87.50 - 108.00 Mhz
DAB: 174.928-239.200Mhz

Rrjeti i kërkimit 50 KHz

Ndjeshmëria

- Mono, 26 dB S/N Raporti <22 dBf

- Stereo, 46 dB S/N Raporti <51,5 dBf

Deformimi total harmonik <3%

Raporti sinjal-zhurmë >50 dBA

Bluetooth

Versioni i Bluetooth V5.0

Frekuenca e Bluetooth 2.402GHz-2.480GHz

Informacioni i përgjithshëm

Marka: Philips;
Adaptori 1:
Modeli: SEW0902800P;
Input: 100-240V~, 50/60 Hz, 1.0A;
Output: 9V \equiv 2.8A, 25.2W
Adaptori 2:
Modeli: AS340-090-AD280;
Input: 100-240V~, 50/60 Hz, 1.2A;
Output: 9V \equiv 2.8A, 25.2W

Energjia AC (adaptori i energjisë*)

*3 kunjat të shkëmbyeshme BS 1363-1 dhe 2 kunjat en 50075

Karikimi me valë	Mbështetet karikimi i shpejtë i Samsung 9 W
Dalja e karikimit me USB	5 V \equiv 1.0 A
Konsumi i energjisë gjatë punimit	<17,1 W
Konsumi i energjisë në gjendje joaktive	<1 W
Përmasat (Gje x La x Tra)	153 x 68 x 153 mm
Pesha (Aparati kryesor)	606 g

9 Zgjidhja e problemeve



Paralajmërim

- Asnjëherë mos e hiqni kasën e produktit

Për ta mbajtur garancinë të vlefshme, asnjëherë mos u mundoni ta riparoni vetë pajisjen. Nëse hasni probleme ndërsa përdorni pajisjen, kontrolloni pikat e mëposhtme para se të kërkonti shërbime. Nëse problemi mbetet i pazgjidhur, shkoni në faqen e internetit të Philips (www.philips.com/ support). Kur kontaktoni Philips, sigurohuni që pajisja është pranë dhe të keni gati numrin e modelit dhe numrin e serisë.

Nuk ndizet

- Sigurohuni që spina e energjisë AC të pajisjes të jetë lidhur si duhet.
- Sigurohuni që ka energji në prizën AC.

Nuk ka zë

- Rregulloni volumnin.

Pajisja nuk përgjigjet

- Shkëputeni dhe lidheni përsëri spinën e energjisë AC, më pas ndizeni pajisjen përsëri.

Marrje e dobët e sinjalit

- Mbajeni orën radio larg nga pajisjet e tjera elektronike për të shmangur interferencat e radios.
- Zgjatani plotësisht dhe lëvizeni pozicionin e antenës.

Alarmi nuk punon

- Vendoseni si duhet orën/alarmin.

Ora / alarmi fshihet

- Është ndërprerë energjia ose është shkëputur kordoni i energjisë.
- Vendoseni përsëri orën/alarmin.

Cilësi e dobët e audios nëpërmjet lidhjes me Bluetooth

- Sinjali i Bluetooth është i dobët. Afrojeni më shumë pajisjen me Bluetooth me këtë pajisje ose hiqni çdo pengesë mes tyre.
- Funkcioni i Bluetooth nuk është i aktivizuar në pajisjen tuaj. Shikoni manualin e përdorimit të pajisjes për të mësuar se si ta aktivizoni Bluetooth.
- Kjo pajisje është e lidhur tashmë me një pajisje tjetër me Bluetooth. Shkëputeni dhe përpikuni përsëri.

10 Njoftim

Çdo ndryshim ose modifikim që bëhet në këtë pajisje dhe që nuk është miratuar shprehimisht nga **MMD Hong Kong Holding Limited** mund ta bëjë të pavlefshëm autoritetin e përdoruesit prë ta përdorur produktin. Këtu **TP Vision Europe BV** deklaron se ky produkt është në përputhje me kërkesat themelore dhe masat e tjera përkatëse të Direktivës 2014/53/EU. Mund ta gjeni deklaratën e konformitetit në www.philips.com/support.



Produkti u përmbahet kërkesave të Komunitetit Evropian për interferencat radio.



Ky produkt është bërë dhe është prodhuar me materiale dhe komponentë të cilësisë së lartë, të cilët mund të riciklohen dhe ripërdoren.



Ky simbol do të thotë se produkti nuk duhet të hidhet bashkë me mbetjet shtëpiake, por duhet të çohet në një pikë të përshtatshme grumbullimi për riciklim. Ndiqni rregullat lokale dhe mos e asgjësoni asnjëherë produktin dhe bateritë e rikarikueshme me mbetjet normale shtëpiake. Asgjësimi i duhur i produkteve të vjetra dhe baterive të rikarikueshme ndihmon në parandalimin e pasojave negative për mjedisin dhe shëndetin e njeriut.



Marka e fjalës Bluetooth® dhe logot janë marka të regjistruara tregtare të zotëruara nga Bluetooth SIG, Inc. dhe çdo përdorim i këtyre markave nga MMD Hong Kong Holding Limited bëhet me licencë. Markat e tjera tregtare dhe emrat e tjerë tregtar janë të pronarëve të tyre përkatës.



Specifikimet janë objekt ndryshimi pa njoftim.

2020 © Philips dhe Philips Shield Emblem janë marka të regjistruara tregtare të Koninklijke Philips N.V. dhe përdoren me licencë. Ky produkt është prodhuar dhe shitet me përgjegjësinë e MMD Hong Kong Holding Limited ose një prej filialeve të tij, dhe MMD Hong Kong Holding Limited është garantuesi në lidhje me këtë produkt.

TAR7705_00_UM_V1.0

