



MC1730

Průvodce rychlým startem

CZ

Přečtěte si, prosíme, a potvrďte svůj souhlas s podmínkami Streamium terms & conditions a se smlouvou s koncovým uživatelem, které jsou součástí návodu na příloženém CD-ROM.

Buďte zodpovědní
Respektujte autorská práva

Technické údaje mohou být změněny bez předchozího upozornění.
Vlastníkem ochranných známek je Koninklijke Philips Electronics N.V. nebo jejich příslušní vlastníci.
© 2010 Koninklijke Philips Electronics N.V.
Všechna práva vyhrazena.
www.philips.com



Vytříděno v Číně
MC1730_12_QSG_A
_wk1012.1

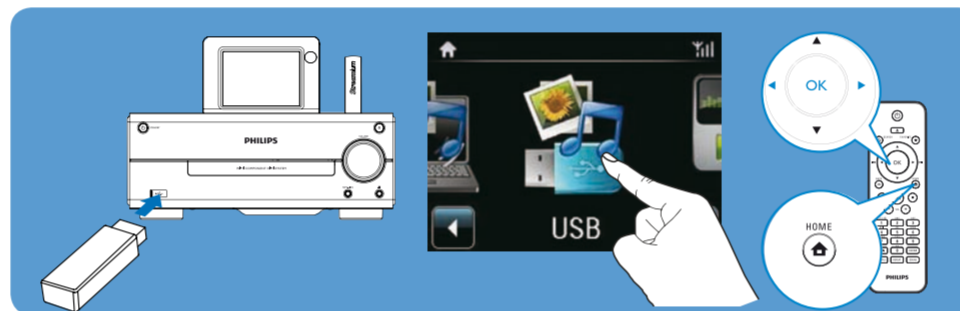


PHILIPS

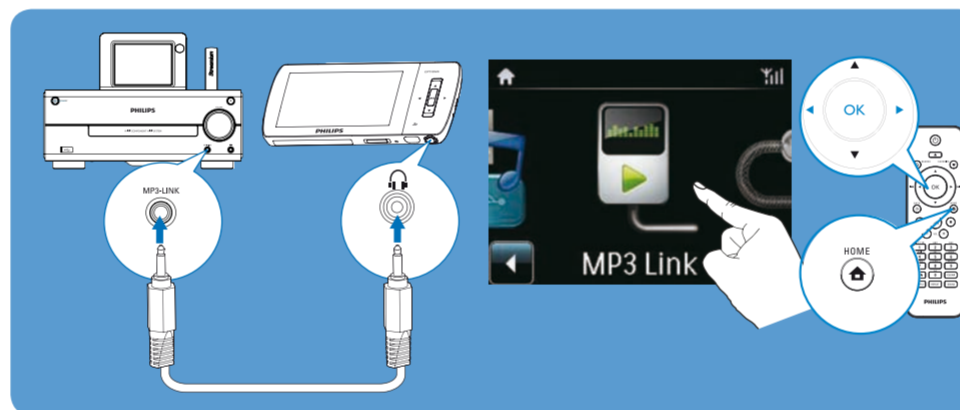
C

• Pokud je to nutné, klepnutím na obrazovku zobrazíte funkční tlačítka; klepnutím na tlačítka vyberte odpovídající funkce.

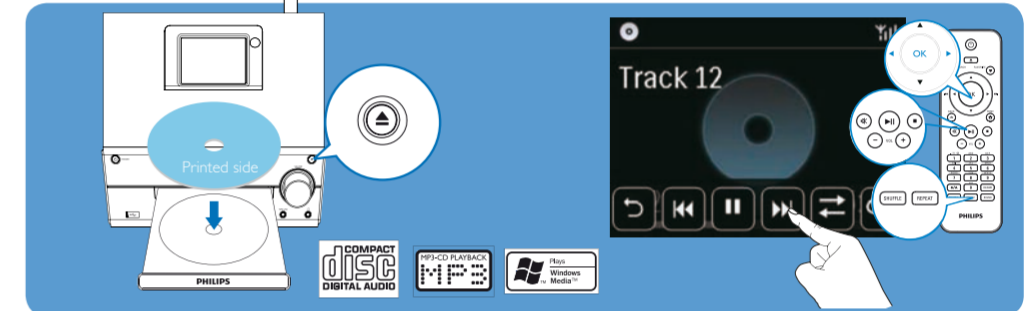
Přehrávání ze zařízení USB



Přehrávání z přenosného mediálního přehrávače



Přehrávání hudebních CD



Poslech rádia FM

- Při prvním ladění FM stanic vyberte **[Auto store]** pro vyhledání a uložení stanic do předvoleb **[Presets]**.
- Přejděte do **[Presets]** a vyberte stanic z předvoleb.

D Registrace

Zaregistrujte si MC1730 přímo na www.philips.com/welcome. Nyní můžete:

- Spravovat své oblíbené rozhlasové stanice;
- Přijímat novinky Streamium.

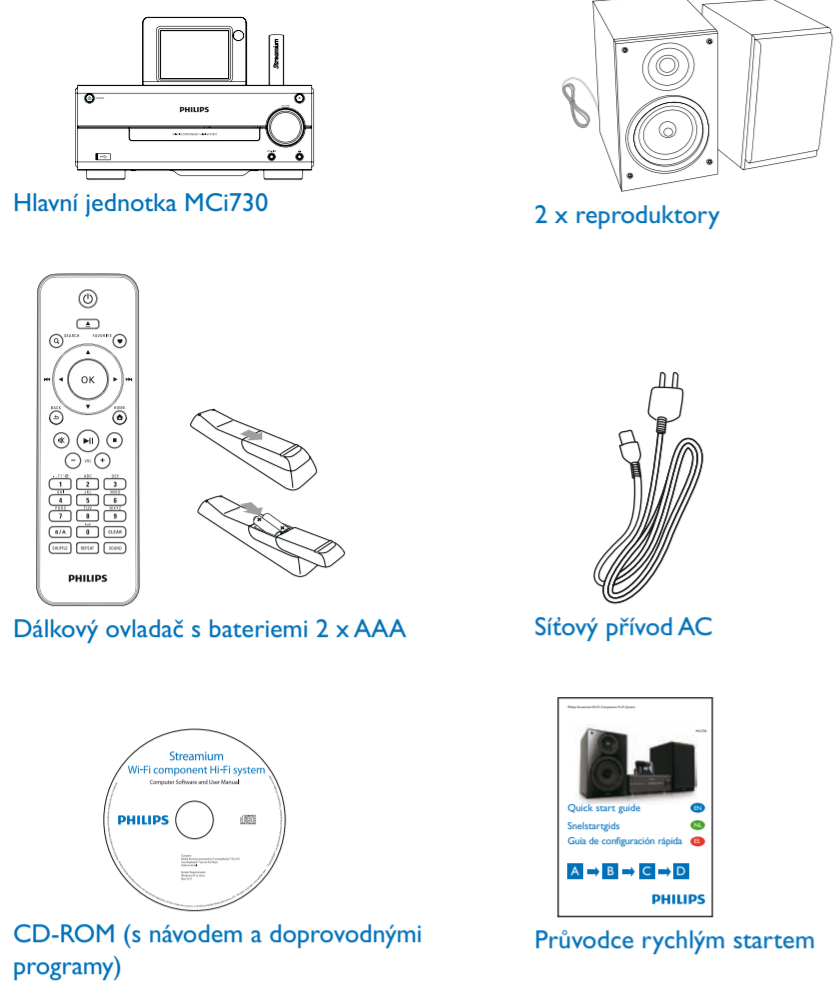
Získání pomoci

Další informace naleznete v návodu a ostatních materiálech na příloženém CD-ROM. Můžete rovněž navštívit www.philips.com/support, kde naleznete i často kladené dotazy (FAQ).

Aktualizace Streamium

Navštivte www.streamiumtheblog.com.

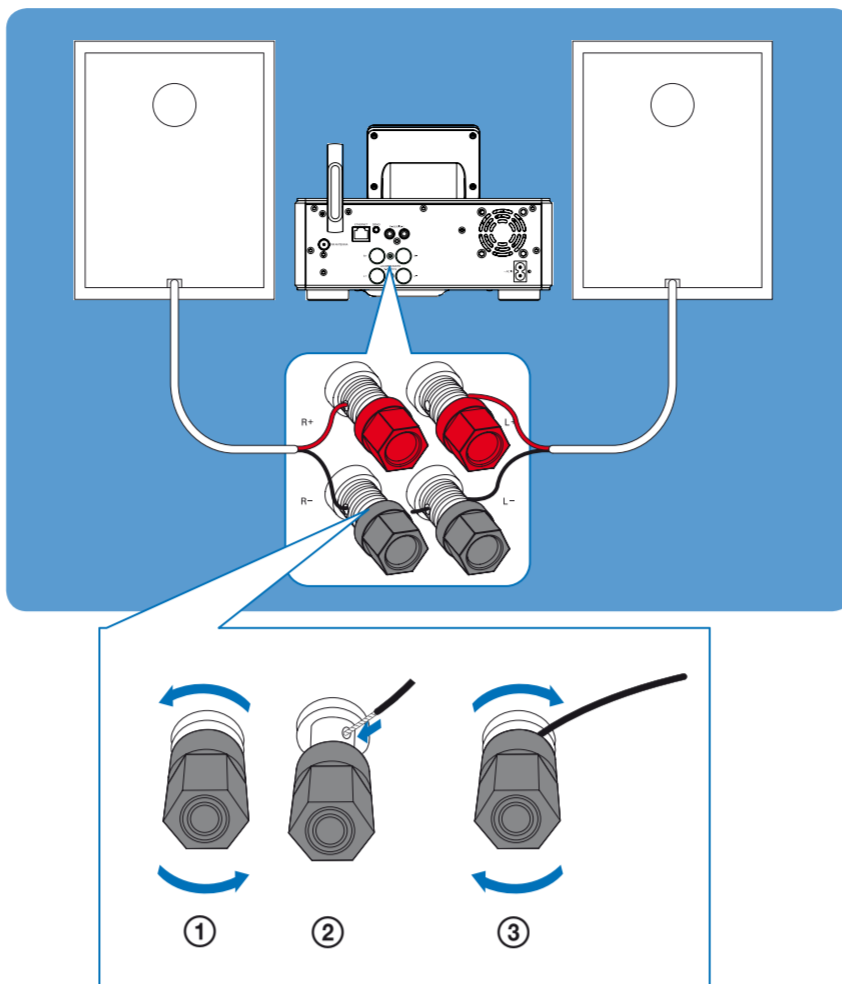
Obsah balení



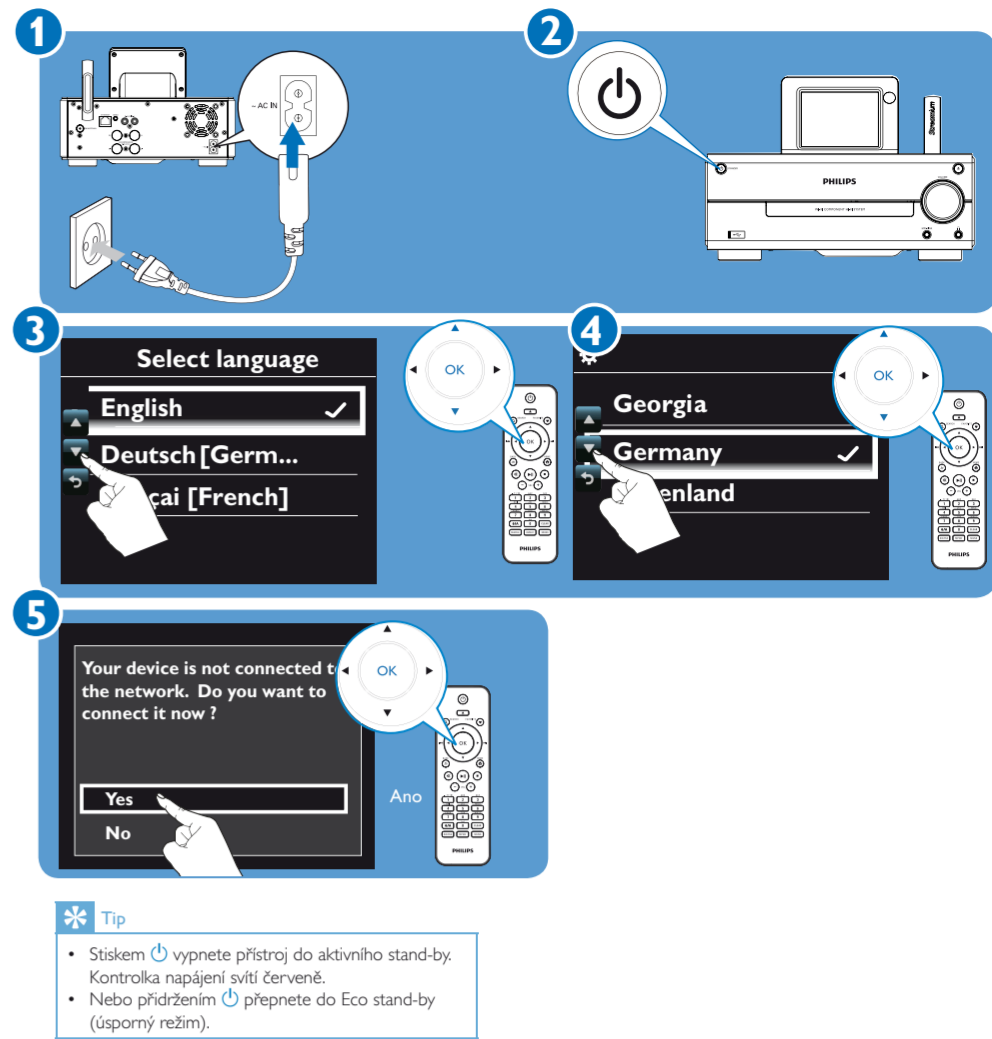
Začátek

A

Připojení a umístění reproduktorů.



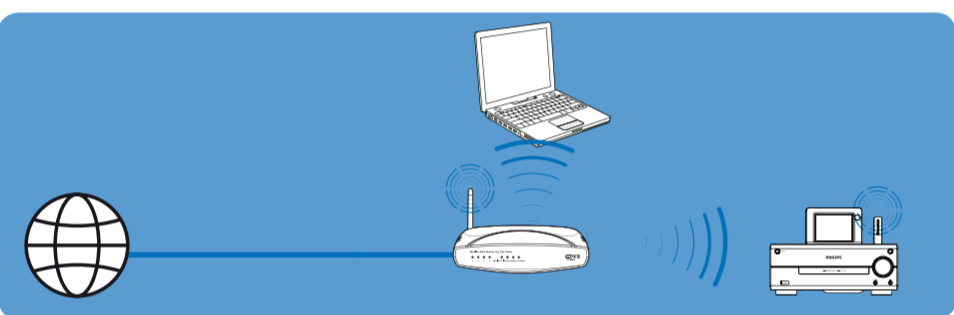
Zapnutí



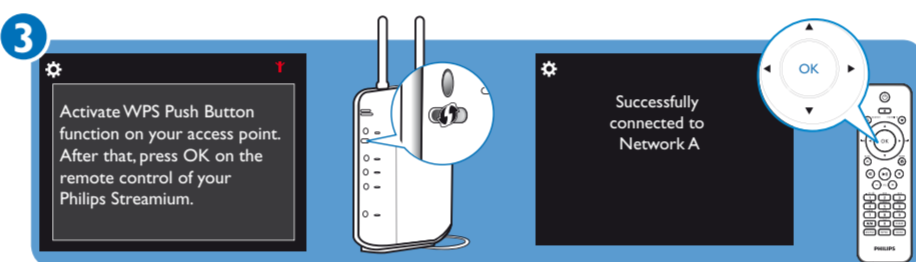
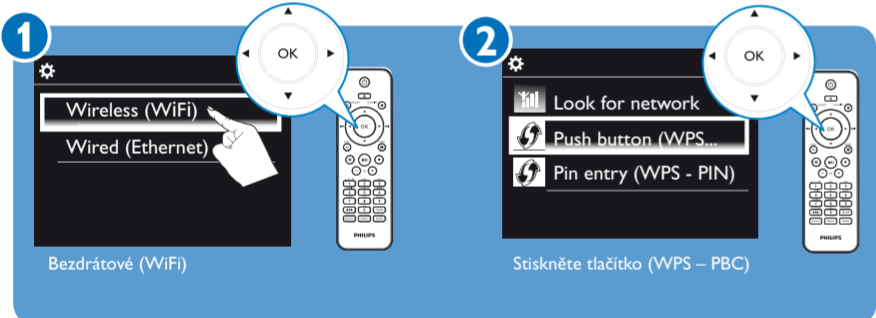
B Připojení

Připojení k domácí síti

Použijte Způsob **(A)** nebo **(B)**. Před použitím Způsobu **(B)** mějte připravený šifrovací klíč routeru.



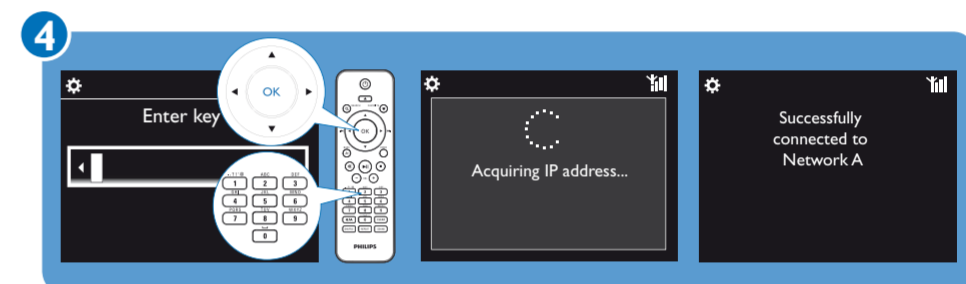
Bezdrátové připojení jedním dotykem přes Wireless Protected Setup (WPS)



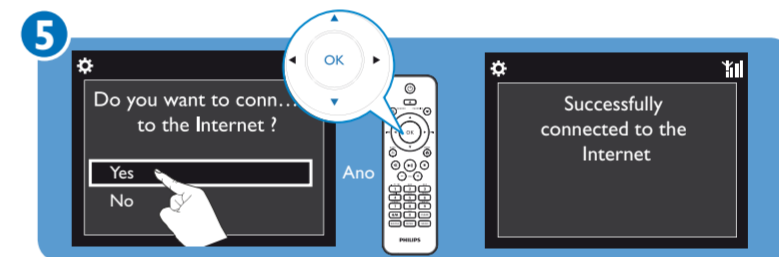
(B) Bezdrátové připojení: ruční zadání šifrovacího klíče

Poznámka

- Ujistěte se, že je router připojen přímo k Internetu a nejde o vytáčené připojení z počítače.

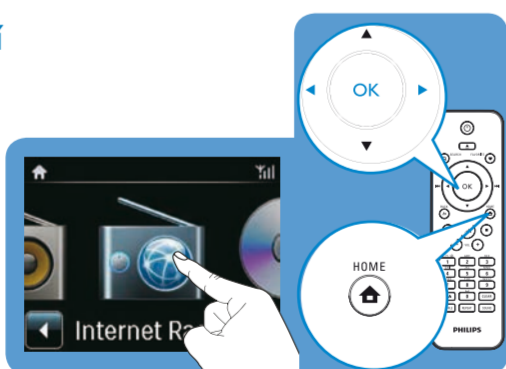


- Po vyžádání zadejte šifrovací klíč sítě: na ovladači tiskněte odpovídající alfanumerická tlačítka, až se objeví požadované znaky.

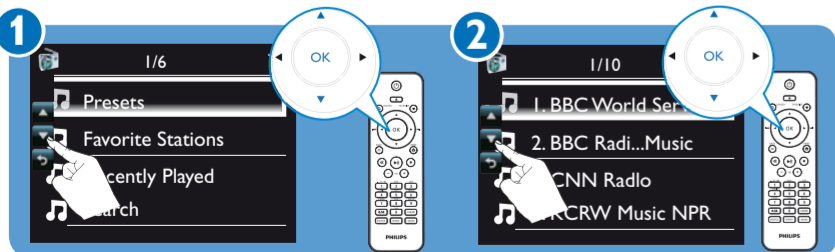


C Použití

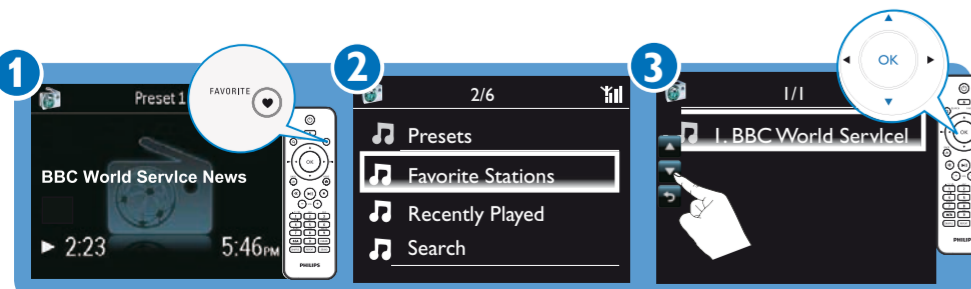
Přehrávání Internetových rádií



Poslech stanic z předvoleb

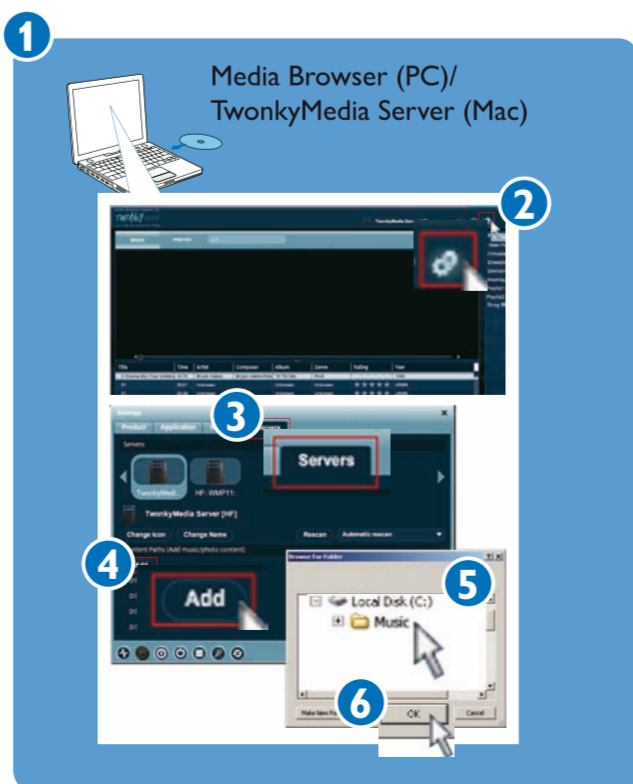
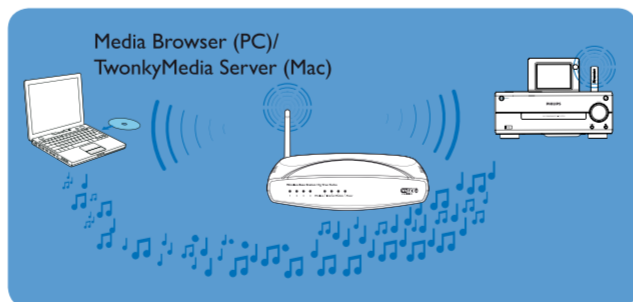


Uložení a poslech oblíbených stanic



- Oblíbenou stanicí uložte stiskem **FAVORITE** v obrazovce přehrávání.
- Poslech oblíbené stanice spustíte volbou stanice z **[Favorite Stations]**.

Streamování hudby z počítače



- V počítači nainstalujte příložený software podle těchto zobrazených instrukcí: **Media Browser** (v PC) **TwonkyMedia Server** (v Mac)
- V počítači přidejte složku s hudbou do **Media Browser** nebo **TwonkyMedia Server** volbou [Settings] > [Servers] > [Add].

Tip

- S nainstalovaným software slouží počítač jako UPnP hudební server.
- Pomocí protokolů UPnP (Universal Plug and Play) je možné streamovat hudbu z UPnP hudebního serveru do UPnP klienta (např. MC1730).