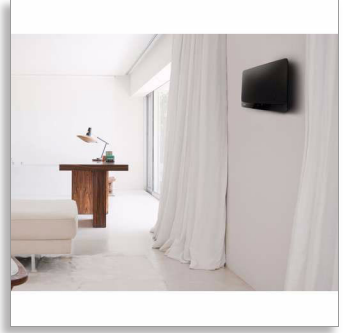




Philips  
Mikro mzik sistemi

Bluetooth®  
MULTIPAIR ile



BTM2460

## Evinize uygun HiFi stereo ses

Aynı anda en fazla iki Bluetooth cihazı baęlayın veya USB Direct kullanın. Dijital Ses Kontrol ile mzięinizin sesini zelleřtirin. Mzięinizi canlandırmak iin herhangi bir mzik cihazını ses giriři aracılıęıyla hoparlre baęlayın. İnce, kompakt ve duvara monte edilebilir tasarımıyla hepsi bir arada.

### Ses deneyiminizi zenginleřtirin

- Bas Refleks Hoparlr Sistemi, gl ve daha derin bas sesler verir
- En iyi mzik stili ayarları iin Dijital Ses Kontrol
- 20 W RMS maksimum ıkıř gc

### Birden fazla kaynaktan mzięin keyfini ıkarın

- oklu cihaz eřleřtirme ile Bluetooth® zerinden mzik akıřı gerekleřtirin
- MULTIPAIR ile 2 cihazdan gelen mzik arasında anında geiř yapın
- MP3-CD, CD ve CD-R/RW alma olanaęı
- Tařınabilir mzik cihazınız iin ses giriři
- Kolay MP3 mzik dinlemek iin USB Direct

### İ mekanınıza uyum saęlayan tasarım

- Kompakt tasarımı her mekana ve her yařam tarzına uyar
- Esnek yerleřim iin duvara montaj seeneęi

# PHILIPS

# Özellikler

## Kolay MP3 müzik için USB Direct



Eksiksiz dosya aktarım özelliği sayesinde dahili USB Direct üzerinden daha fazla dijital müzik dosyasına erişmenin rahatlığıyla keyfinize keyif katacaksınız.

## Ses girişi



Ses girişi bağlantısı, Ses girişi içeriğinin taşınabilir ortam oynatıcılardan doğrudan çalınmasına olanak verir. Ses sisteminin sağladığı üstün ses kalitesiyle en sevdiğiniz müziğin keyfini çıkarma avantajı sunmasının yanı sıra, yapmanız gereken tek şey taşınabilir MP3 çalarınızı ses sistemine takmak olduğundan Ses girişi son derece kullanışlıdır.

## Bas Refleks Hoparlör Sistemi



Bas Refleks Hoparlör Sistemi, kompakt hoparlör kutusu sistemiyle derin bas sesler verir. Sistemin düşük frekanslı seslerdeki kaybını azaltmak için woofer'la akustik olarak hizalanmış ek bas borusuyla geleneksel hoparlör kutusu sistemlerinden ayrılır. Sonuçta daha az bozulma ile daha derin, kontrollü bir bas elde edilir. Sistem, geleneksel woofer'lar gibi, bas borusunun içindeki hava kütlelerini titreştirerek çalışır. Woofer'ın tepkisiyle birleşince, sistemdeki düşük frekanslı sesler güçlenerek derin baslara yeni bir boyut kazandırır.

## Dijital Ses Kontrolü



Dijital Ses Kontrolü, farklı müzik türleri için önceden ayarlanmış Dengeli, Net, Güçlü, Sıcak ve Parlak kontrollerini sunmaktadır. Her modda ses dengesinin otomatik olarak ayarlanması ve seçilen müzik türünde en

önemli ses frekanslarının ön plana çıkarılması amacıyla grafik ekolayzır teknolojisi kullanılmaktadır. Sonuç olarak Dijital Ses Kontrolü ile, ses dengesini çalmakta olan müzik türüne göre hassas bir biçimde ayarlayarak müzikten en yüksek performansı alabilirsiniz.

## 2 cihazdan gelen müzik arasında geçiş yapın

2 akıllı cihazla eşleştirerek istediğiniz cihazdan gelen müziği eşleştirme kaldırma ve yeniden eşleştirme zorluğu olmadan dinleyin. Farklı bir cihazdan gelen müziği dinlemek için önce orijinal cihazdaki şarkıyı duraklatın, ardından farklı bir cihazdaki yeni şarkıyı oynatın. Arkadaşlarınızla müzik paylaşmak, partilerde müzik dinlemek veya sadece farklı cihazlardaki farklı parçaları çalmak için mükemmeldir. Arkadaşlarınız ve ailenizin cihazlarını aynı anda eşleştirerek her bir eşleşen cihazdan çalınan müzikler arasında kolayca geçiş yapabilirsiniz.

## Duvara monte edilebilir



İnce ve şık bir tasarımın mükemmel birlikteliği olan Philips ses sisteminiz oturma odanıza tam uyacak şekilde tasarlanmıştır. Ses sisteminin standı bir raf veya kabine şık ve güvenle oturmasını sağlar. Duvara monte edildiğinde de bağımsız standıyla aynı esnekliği sunar.

# Teknik Özellikler

## Ses

- Ses geliştirme: dijital ses kontrolü
- Maksimum çıkış gücü (RMS): 20 W

## Hoparlörler

- Hoparlör sürücüleri: 2,75" woofer
- Hoparlör tipleri: Bas Refleks hoparlör sistemi

## Müzik çalma

- Disk çalma modları: hızlı ileri/geri, sonraki/önceki parça arama, tekrarlama/rastgele çalma/program
- Oynatılabilen ortamlar: CD, CD-R/RW, MP3-CD, USB flash sürücü
- Doğrudan USB oynatma modları: hızlı ileri/hızlı geri, oynat/duraklat, önceki/sonraki, tekrarlama, rastgele çalma, durdurma

## Tuner/Alım/İletim

- Radyo bantları: FM mono, FM stereo
- İstasyon hafızaları: 20
- Anten: FM anteni (75 ohm)
- Tuner geliştirme: otomatik dijital istasyon ayarı, otomatik tarama

## Bağlantı

- USB: USB ana bilgisayar
- Ses girişi (3,5 mm)
- Bluetooth profilleri: A2DP

## Kullanılabilirlik

- Saat: Ana ekranda, kapanma zamanlayıcısı
- Ekran tipi: LED ekran
- Yükleyici tipi: yuva

## Aksesuarlar

- Birlikte verilen aksesuarlar: FM anteni, Kullanım Kılavuzu
- Uzaktan kumanda: 21 tuşlu uzaktan kumanda

## Boyutlar

- Ambalaj genişliği: 520 mm
- Ambalaj yüksekliği: 323 mm
- Ambalaj derinliği: 123 mm
- Brüt ağırlık: 3,6 kg
- Net ağırlık: 2,4 kg
- Ürün boyutları (GxDxY): 465 x 107 x 233 mm

## Güç

- Güç kaynağı: 100-240 VAC, 50/60 Hz



Yayın tarihi 2017-03-14

Sürüm: 3.0.7

12 NC: 8670 001 22803  
EAN: 48 95185 60607 1

© 2017 Koninklijke Philips N.V.  
Tüm hakları saklıdır.

Teknik özellikler üzerinde önceden haber vermeden değişiklik yapılabilir. Ticari markalar, Koninklijke Philips N.V. şirketi veya ilgili kuruluşlara aittir.

[www.philips.com](http://www.philips.com)