

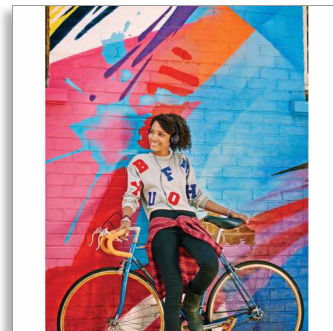


Philips
Casque

HP 40 mm/conception arrière

fermée

Arceau
Coussinets aérés
Pliage compact



SHL3260BK

Basses puissantes, détails précis

Le SHL3260 offre d'excellentes performances. Ses haut-parleurs de 40 mm en néodyme génèrent des basses dynamiques et ses coques amovibles pivotent à 165°, afin de garder le contrôle facilement.

Conçu pour supporter une puissance d'entrée de 2 000 mW, le casque restitue un son sans distorsion, même à des volumes élevés.

Expérience d'écoute parfaite

- Haut-parleurs 40 mm pour un son dynamique et puissant
- Prise en charge d'une puissance d'entrée élevée de 2 000 mW, aucune distorsion, même à volume élevé
- Acoustique de type fermée pour une bonne isolation phonique

Confort longue durée

- Coques et arceau réglables pour épouser les contours de votre tête
- Coussinets doux de 80 mm de diamètre pour un confort d'écoute longue durée

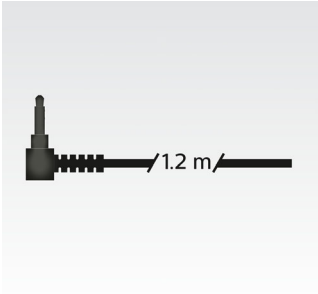
Pratique et robuste

- Câble de 1,2 m, idéal pour une utilisation en extérieur
- Test de 12 000 torsions du câble pour une durabilité assurée
- Les coques pivotent à 165° pour plus de souplesse
- Casques pliable compact avec coques pivotantes

PHILIPS

Points forts

Câble de 1,2 m



Câble de 1,2 m, idéal pour une utilisation en extérieur

Prise en charge d'une puissance d'entrée élevée de 2 000 mW

La prise en charge d'une puissance élevée permet d'obtenir d'excellentes performances, quel que soit le volume ou la source. La restitution est claire et sans distorsion, même à volume élevé ou lorsque la puissance de l'entrée audio est importante.

Haut-parleur 40 mm



Haut-parleurs 40 mm en néodyme, pour une excellente clarté sonore et des basses puissantes.

Coques et arceau réglables



Les coques et l'arceau réglables sont conçus pour s'adapter à toutes les morphologies. Vous ne vous souviendrez même plus que vous les portez.

Pliable et compact

Pratique en déplacement, le SHL3260 est pliable afin de faciliter son transport et son rangement. Sa conception astucieuse et ses composants choisis avec soin, telles que les charnières solides, garantissent une manipulation aisée des différents éléments du casque.

Les coques pivotent à 165°

Conçu dans un style DJ, le casque est équipé de coques pivotant à 165°, ce qui permet d'écouter facilement d'une oreille tout en mixant des pistes. Cette option est aussi pratique au quotidien, lorsque vous avez besoin d'écouter les bruits environnants.

Coussinets doux et aérés



Les coussinets doux dissipent la pression et la chaleur pour un confort longue durée.

Test de 12 000 torsions du câble

Test de 12 000 torsions du câble pour une durabilité assurée

Caractéristiques

Son

- Système acoustique: fermé
- Réponse en fréquence: 8 - 27 000 Hz
- Impédance: 32 ohms
- Type d'aimant: Néodyme
- Puissance d'entrée maximale: 2 000 mW
- Sensibilité: 106 dB
- Diamètre du haut-parleur: 40 mm
- Diaphragme: PET

Connectivité

- Longueur du câble: 1,2 m
- Connexion par câble: Câble unilatéral
- Connecteur: 3,5 millimètre

Dimensions de l'emballage

- Dimensions de l'emballage (l x H x P): 7,7 x 8,9 x 3,0 pouces
- Dimensions de l'emballage (l x H x P): 19,5 x 22,5 x 7,5 cm
- EAN: 69 25970 70198 3
- Poids brut: 0,683 lb
- Poids net: 0,375 lb
- Poids net: 0,17 kg
- Nombre de produits inclus: 1
- Type d'emballage: Factice
- Poids à vide: 0,308 lb
- Poids à vide: 0,14 kg
- Type d'installation en rayon: Factice

Carton externe

- Poids brut: 2,535 lb
- Poids brut: 1,15 kg
- GTIN: 1 69 25970 70198 0
- Carton externe (l x l x H): 9,6 x 8,3 x 9,1 pouces
- Carton externe (l x l x H): 24,3 x 21 x 23 cm
- Poids net: 1,124 lb
- Poids net: 0,51 kg
- Nombre d'emballages: 3
- Poids à vide: 1,411 lb
- Poids à vide: 0,64 kg

Dimensions du produit

- Dimensions du produit (l x H x P): 15 x 18,5 x 4,5 cm
- Dimensions du produit (l x H x P): 5,9 x 7,3 x 1,8 pouces
- Poids: 0,17 kg
- Poids: 0,375 lb



Date de publication
2015-03-24

Version: 1.5.6

12 NC: 8670 001 17585
EAN: 69 25970 70198 3

© 2015 Koninklijke Philips N.V.
Tous droits réservés.

Les caractéristiques sont sujettes à modification sans préavis. Les marques commerciales sont la propriété de Koninklijke Philips N.V. ou de leurs détenteurs respectifs.

www.philips.com