

Philips
Multimedia Speakers 2.1



SPA6350

Kraftfuld, fyldig lyd

Enestående lytteoplevelse

40 W output understøttet af en SPD™-patenteret basportteknologi giver dyb, rund lyd med mindre forvrængning. Designet med 2-vejs diskantenhøjttaler + basenhed giver både høje, lave og mellemtonefrekvenser, så outputtet maksimeres med en mere balanceret lyd.

Fyldig, kompleks lyd

- Innovativ SPD™-basportteknologi for dyb, rund lyd
- 2-vejs diskantenhed og subwooferdesign
- Subwooferdesign med båndpasning giver præcis basgengivelse
- Tragtformet basrør sætter fokus på dybe toner for at give ren, kraftfuld baslyd
- Udgangseffekt på 40 W RMS
- Diskantenhed i Mylar-materiale for lyd i high definition
- Driveren med dæmpning reducerer vibrationer og lydforvrængning
- 3 integrerede forstærkerkredsløb for balanceret lyd

Moderne design

- Kabinet med kurvede linjer for afrundet lyd
- Attraktiv højglans-finish

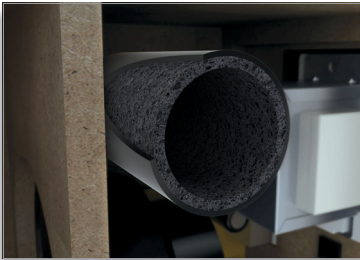
Enkelhed

- Nem lydstyrkekontrol på satellit
- Kompatibel med alle medier

PHILIPS
sense and simplicity

Vigtigste nyheder

SPD™-teknologi



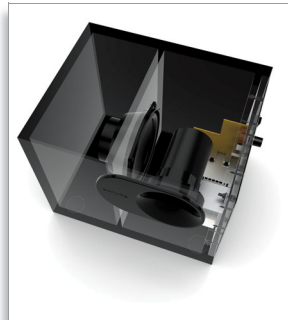
Philips Sound Purification Duct (SPD) basportteknologi leverer de dybe, rene toner i den oprindelige baslyd. Ved hjælp af et SPD-skummateriale på den indvendige overflade af basrøret reducerer den specielle akustiske dæmpning, der er opfundet af Philips, støjturbulens og stabiliserer afstemningsfrekvensen. Philips' tekniske og forbrugerbaserede test bekræfter, at denne buffer giver mindre farvet baslyd af renere kvalitet.

2-vejs højttalersystem



En tovejs højttaler med to drivere producerer høje frekvenser fra diskantenheden og lave og mellemfrekvenser fra subwooferen. Dette maksimerer outputtet med en mere balanceret lyd end i den mere almindeligt brugte envejs struktur, hvor en enkelt driver skal producere alle frekvenser. Så kan du nyde bedre akustik med klare stemmer og høje toner sammen med kraftfuld bas, og det hele til en meget konkurrencedygtig pris med Philips' nyeste sortiment af højttalere.

Subwooferdesign med båndpasning



Med kasse-i-kasse-designet har denne subwoofer med båndpasning to lydstyrkekamre til at skabe større luftkapacitet og levere en generelt bedre baslyd med bedre balance og mindre forvrængning. Lydenergien fra den centrale driver koncentrerer mere effektivt i det ønskede frekvens-output, hvilket giver et samlet lydbillede, der er mere fokuseret og mere nøjagtigt gengivet.

Tragtformet basrør



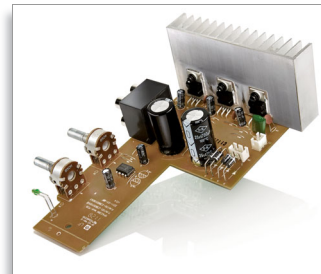
Designet af basrør er et af de vigtigste elementer i dette højttalerkabinet. Størrelse, længde, form og tragtområde har den ultimative effekt ved at åbne buen for afspilning af lave frekvenser. Philips' tragtformede design er relativt stort med en større port, der åbner en stor modtagerbuffer, så lydbølgerne flyder mere jævnt. Modtaget luftlyd er mindre med mindre støj og forvrængning end i andre højttalere. Philips forstår den akustik, du ønsker, og dette design giver en markant reduktion af forvrængning, leverer en dybere, mere fyldig baslyd og gør det muligt for dig at høre højfrekvente toner mere klart.

Mylar-diskantenhed



Det unikke Mylar-materiale, der bruges i diskantenhederne, sikrer utrolig lyddefinition. Det komplette område for høje frekvenser gengives perfekt, så musik bliver levende, og film lyder, præcis som de skal. Diskantenheden er integreret i 2-vejs designet og forbedrer de høje frekvenser, hvilket resulterer i renere, mere fyldige og præcise lyde i perfekt samarbejde med subwooferen. Forbedret klarhed betyder, at du kan identificere alle de forskellige elementer i musikken. Lyt til enkelte instrumenter, hør stemmerne mere klart, og nyd din musik med forfriskende mange detaljer.

Flere integrerede kredsløb



For at holde prisen nede gælder det for de fleste 2.1-kanals multimediehøjttalere, at strømforstærkerkredsløbet ofte overses, og der fokuseres på et design med en enkelt strømforstærker. I dette meget avancerede kredsløbsdesign bruger Philips imidlertid 3 integrerede forstærker-chips til at forsyne de to satellithøjttalere og subwooferen. SPA4320 har en stor indbygget varmeudvekslingsenhed, og den varme, der genereres af strømforstærkerkredsløbet, spredes af denne køleplade. UTC2030 forstærker-chips giver et godt, solidt grundlag for kvalitetslyd og al den nødvendige strøm til at forsyne subwoofer og satellithøjttalere.

Specifikationer



Udgivelsesdato
2012-12-24

Version: 1.1.4

12 NC: 8670 000 85359
EAN: 08 71258 16274 30

© 2012 Koninklijke Philips Electronics N.V.
Alle rettigheder forbeholdes.

Specifikationerne kan ændres uden varsel. Varemærker
tilhører Koninklijke Philips Electronics N.V. eller deres
respektive ejere.

www.philips.com