



Philips
Altifalantes multimédia 2.1

Porta de graves SPD™

Diafragma de satélite de 2,75"
Subwoofer de 5,25"
120 W



SPA7355

Altifalante para PC com som rico e potente

Experiência de audição incomparável

A saída de 50 W suportada pela tecnologia patenteada da porta de graves SPD™ fornece tons profundos e completos com uma menor distorção com estes SPA7355/12. O design bidireccional de tweeter + woofer produz tanto frequências altas e baixas como médias, maximizando a saída com um som mais equilibrado.

Som rico, complexo

- Tecnologia inovadora da porta de graves SPD™ para tons profundos e completos
- Potência de saída total de 50 W RMS
- Design bidireccional de tweeter + woofer
- Tweeter em material de mylar para som de alta definição
- Material do diafragma em PP
- Diafragma com um bom amortecimento reduz a vibração e a distorção de som

Design contemporâneo

- Acabamento atractivo de alto brilho

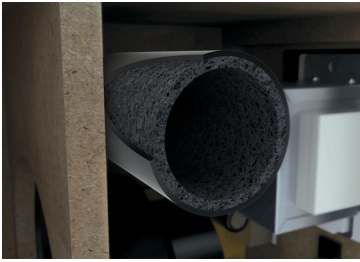
Simplicidade

- Entrada auxiliar prática e saída para auscultadores na parte frontal do altifalante
- Controlo de volume simples no satélite
- Compatível com qualquer suporte multimédia

PHILIPS

Destaques

Tecnologia SPD™



A tecnologia da porta de graves Sound Purification Duct (SPD) da Philips fornece tons profundos e puros do som de graves original. Utilizando um material em espuma SPD para processar a superfície interior do tubo de graves, o isolamento acústico especial inventado pela Philips reduz a turbulência do ruído e estabiliza a frequência de sintonização. Os testes técnicos e testes ao consumidor da Philips confirmam que este buffer fornece graves com menos colorações adicionais e com uma qualidade mais pura.

Sistema bidireccional de altifalantes



Um altifalante de gama dupla com dois diafragmas fornece frequências altas do tweeter e frequências de gama baixa e média do woofer. Isto maximiza a saída com um som mais equilibrado do que o fornecido pela estrutura unidireccional normalmente utilizada, na qual um único diafragma tem de fornecer todas as frequências. Assim, pode desfrutar de uma acústica melhor com vozes

claras e tons agudos, acompanhados por graves sólidos - e tudo por um preço muito competitivo com a última gama de altifalantes da Philips.

Tweeter em mylar



O material em Mylar exclusivo utilizado nos tweeters assegura uma definição de som incrível. A gama total das altas frequências é reproduzida na perfeição para que a música ganhe uma nova vida e o som dos filmes soe exactamente como foi concebido. Como parte integral do design bidireccional e funcionando em alternância com o woofer, o tweeter melhora as frequências altas, o que resulta num som mais limpo, mais abrangente e mais exacto. Uma maior nitidez significa que pode identificar todos os elementos na música. Escute cada instrumento, ouça as vozes com maior nitidez, desfrute da sua música com detalhes revigorantes.

Material do diafragma em PP

O material em polipropileno (PP) no diafragma, que é suave, permite melhores sons de frequência elevada. Este pode ajudar na distribuição e produz um som mais puro com melhor nitidez e equilíbrio. Sendo mais fácil de integrar com o tweeter, a utilização deste material leve resulta numa vibração menor.

Entrada AUX e saída para auscultadores



Agora pode desfrutar das suas músicas e entretenimento favoritos com a maior facilidade e a maior comodidade de sempre, através da entrada auxiliar e da saída para auscultadores na parte frontal destes altifalantes. Normalmente, se pretender ligar outro dispositivo em vez do seu PC, tem de desligar a ficha de 3,5 mm do computador e, por vezes, isto não é vantajoso. Mas com a entrada auxiliar e as saídas para auscultadores na parte frontal, pode ouvir música de forma rápida e fácil a partir de quase todos os dispositivos.

Diafragma com um bom amortecimento

Normalmente, um diafragma de altifalante único causa uma vibração específica da divisão da frequência na área próxima do rebordo do diafragma, o que resulta frequentemente numa distorção de som. A solução para este problema consiste na utilização de mylar - um monómero uniforme e um material muito mais leve do que o normalmente utilizado - à volta do cone de diafragma. Ao circundar o cone com um anel totalmente simétrico, o efeito de amortecimento resultante elimina a vibração assíncrona, proporcionando num som mais equilibrado e natural.

Especificações

Sistemas áudio

- Potência de saída total: 50 W
- Alimentação: 220 V 50 Hz
- Limites frequência: 20Hz-20kHz
- Impedância de entrada: 20 Kohm
- Relação sinal-ruído: >75 dB
- THD: <1%

Canais esq./dir. do sistema áudio

- Potência de saída efectiva: 12,5 W x 2
- Amplificador áudio: Amplificador de classe AB
- Separação de canais: >45 dB
- Sensibilidade de entrada: 320 mV

Sistemas de áudio com subwoofer

- Potência de saída nominal: 25 W
- Amplificador áudio: Amplificador de classe AB (BTL)
- Sensibilidade de entrada: 110 mV

Altifalantes esquerdo/direito

- Diafragma de altifalantes: 2,75" de gama total + 1" tweeter em mylar
- Gama de potência do diafragma: 1-30 W x 2
- Limites frequência: 80 Hz-20 kHz
- Impedância nominal: 4 ohm
- Sensibilidade: 86 dB (2,83 V/1 m)

Altifalante com subwoofer

- Diafragma de altifalantes: 5,25"
- Gama de potência do diafragma: 2-120 W
- Limites frequência: 45 Hz-200 Hz
- Impedância nominal: 4 ohm
- Sensibilidade: 88 dB (2,83 V/1 m)

Conectividade

- Comprimento do cabo: Cabo de alimentação, cabo

- de áudio, cabo de satélite: 1,3 M
- Conector: 3,5 mm estéreo

Alimentação

- Indicador LED de energia: Âmbar

Conteúdo da embalagem

- Subwoofer
- Manual de instalação rápida
- Telecomando: Com fios
- Cabo de linha estéreo 3,5 mm: Fixo
- Número de satélites: 2

Dimensões da embalagem

- Dimensões da embalagem (L x A x P): 39,3 x 26,5 x 28,3 cm
- EAN: 87 12581 64433 8
- Peso bruto: 4,2 kg
- Peso líquido: 3,9 kg
- Número de produtos incluídos: 1
- Tipo de embalagem: Caixa
- Tara: 0,3 kg
- Tipo de disposição na prateleira: Horizontal

Dimensões do produto

- Dimensões do produto (L x A x P): 21,7 x 22,5 x 22,5 cm
- Peso: 2,924 kg

Embalagem exterior

- Peso bruto: 9 kg
- GTIN: 1 87 12581 64433 5
- Embalagem exterior (C x L x A): 39,5 x 29,5 x 54,6 cm
- Peso líquido: 7,8 kg
- Número de embalagens para o consumidor: 2
- Tara: 1,2 kg



Data de publicação
2014-08-09

Versão: 3.1.4

12 NC: 8670 000 90227
EAN: 87 12581 64433 8

© 2014 Koninklijke Philips N.V.
Todos os direitos reservados.

Todas as especificações estão sujeitas a alterações sem aviso prévio. As marcas comerciais são propriedade de Koninklijke Philips N.V. ou dos respectivos detentores.

www.philips.com