

Snelstartgids



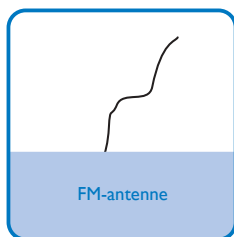
Stap A Aansluiten

Stap B Configuratie

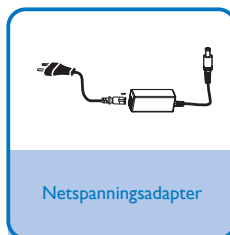
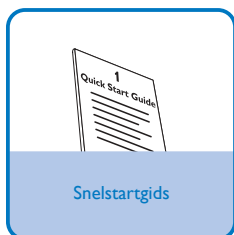
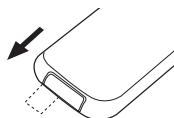
Stap C Genieten

Wat zit er in de doos?

De volgende items zitten in de doos:



Verwijder het plastic folie voor ingebruikname.



Stap A Aansluiten

1

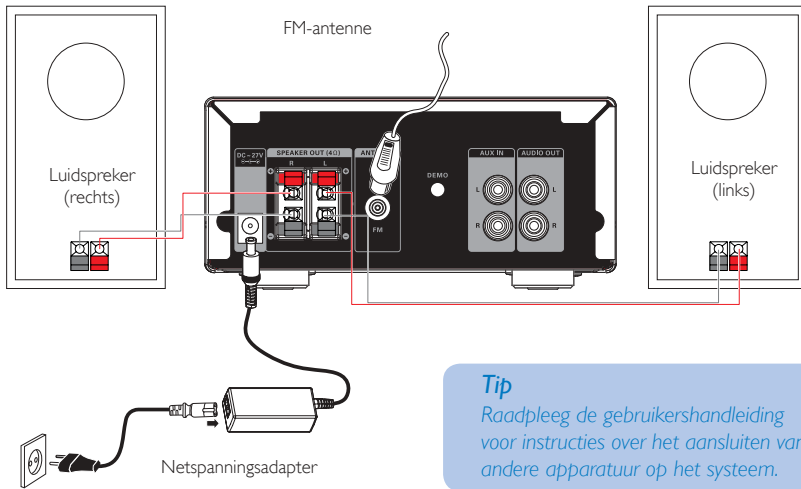
Sluit de luidsprekerkabels aan.

2

Sluit de FM-antenne aan.

3

Sluit de netspanningsadapter van het systeem aan.



Tip

Raadpleeg de gebruikershandleiding voor instructies over het aansluiten van andere apparatuur op het systeem.

Stap B Configuratie

De klok instellen

BELANGRIJK!

– Als u de klok wilt instellen op de energiebesparende modus, houdt u **STANDBY-ON** op het apparaat 3 seconden of langer ingedrukt om eerst over te schakelen naar de normale stand-by-modus voordat u verdergaat met onderstaande handelingen.

1

Houd in de stand-by-modus de knop **CLOCK** op de afstandsbediening ingedrukt.

2

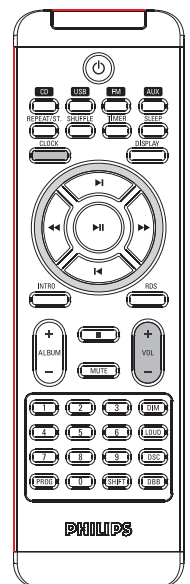
Als de uren gaan knipperen, draait u aan **VOL** op het systeem of drukt u op **VOL+/-** op de afstandsbediening om het uur in te stellen.

3

Druk nogmaals op **CLOCK**. De minutencijfers gaan knipperen. Draai vervolgens aan **VOL** op het systeem of drukt u op **VOL+/-** op de afstandsbediening om de minuten in te stellen.

4

Druk nogmaals op **CLOCK** om de tijdstellingen te bevestigen.



Een disc afspelen

1

Druk op **SOURCE** op de voorkant om DISC te selecteren of druk op **CD** op de afstandsbediening.

2

Druk op **▲** om het CD-compartiment te openen.

3

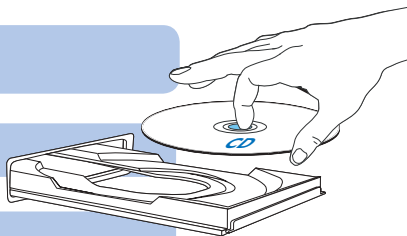
Plaats een disc met het etiket naar boven. Druk nogmaals op **▲** om het compartiment te sluiten.

4

Het afspelen start automatisch. Als dat niet het geval is, drukt u op **▶||**

5

Druk op **■** om het afspelen te stoppen.



Muziek afspelen vanaf een USB-apparaat voor massaopslag

Met het HiFi-systeem kunt u een USB-flashgeheugen (USB 2.0 of USB 1.1), USB-flashspelers (USB 2.0 of USB 1.1) en geheugenkaarten (aanvullende kaartlezer vereist voor gebruik in combinatie met dit HiFi-systeem) gebruiken.

1

Steek de USB-stekker van het USB-apparaat in de **↔**-aansluiting op het apparaat.

2

Druk een of meerdere keren op **SOURCE** (of **USB** op de afstandsbediening) om de USB-modus te selecteren.

3

Speel de audiobestanden van het USB-apparaat af zoals u dat doet met albums/tracks op een CD.

Radiostations programmeren en hierop afstemmen

1 Druk op **SOURCE** (of **FM** op de afstandsbediening) om de tunerbron te selecteren.

2 Houd **PROG** op de afstandsbediening twee seconden of langer ingedrukt om alle beschikbare stations te programmeren in de volgorde van de golfband.

3 Druk op **◀ / ▶** tot het gewenste voorkeurstation wordt weergegeven.

Tip

Gedetailleerde afspeelfuncties en extra functies vindt u in de meegeleverde gebruikershandleiding.



© Royal Philips Electronics N.V. 2008
All rights reserved.

<http://www.philips.com>

