



フィリップス  
インイヤードヘッドフォ  
ン／マイク付き

13.5mm ドライバー／クローズ  
ドバック  
インイヤード



TX2BK



## ハイレゾサウンド

### 高性能のドライバーと楕円形のサウンドチューブ

Philips TX2 は、高性能のドライバーと楕円形のサウンドチューブで低音域を広げたハイレゾサウンドを提供。快適なフィット感を選べるイヤークャップで没入型のサウンドを体感できます。フラットケーブルで絡まりを防ぎます。

#### 卓越したサウンドテクノロジー

- 音楽を最も忠実な形で再現するハイレゾオーディオ
- 正確なサウンドと深みのある低音を実現するハイブリッド構造
- 高周波域を拡張する超軽量ボイスコイル
- 振動を軽減しクリアなサウンドを実現する真鍮の金属リング
- 周囲の雑音をブロックするノイズ遮断イヤークャップ

#### 快適な装着感

- ぴったり快適にフィットする人間工学に基づいた楕円形のサウンドチューブ
- 3つのサイズから選べるイヤークャップで最適なフィット感を確保

#### 利便性を追求したデザイン

- 携帯に便利な、スライダー付きの絡まりにくいフラットケーブル
- ケーブルリリーフの強化により耐久性と接続性を向上

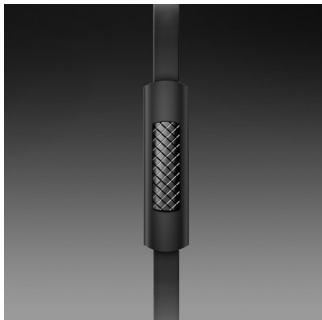
#### いつでも音楽や友達とつながっている

- 音楽と通話を簡単に切り替える内蔵マイク

# PHILIPS

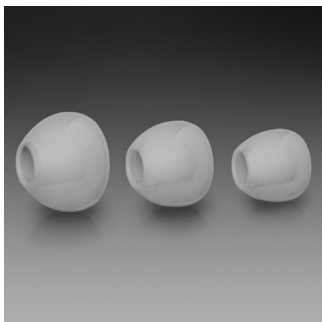
## 特長

### 内蔵マイク



内蔵マイクで音楽と通話を簡単に切り替えられるため、いつでも最優先事項になった状態でいられます。

### 3つのサイズから選べるイヤークャップ



3つのサイズ (S、M、L) から選べるイヤークャップで、自分に合った最適なフィット感を確保できます。

### 真鍮の金属リング

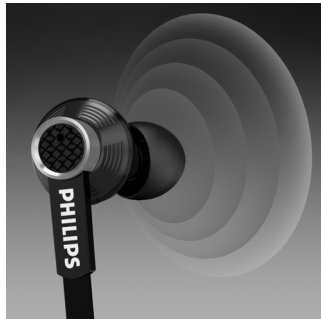
真鍮の軽量金属リングが振動を軽減し、クリアで正確なサウンドをお届けします。

### 人間工学に基づいた楕円形のサウンドチューブ

人間の耳を幅広く研究した結果生まれた、楕円形のサウンドチューブを採用。どんな耳にも快適にフィットする人間工学に基づいた形状が、あらゆる環境で音楽を

快適に楽しめる最適なフィット感をもたらします。

### ハイブリッド構造



高出力のネオジウム磁石を採用したハイブリッド構造が、高精度で低音の効いたサウンドを実現します。コンパクトなヘッドホン挿入口に 13.5mm の大型スピーカーを採用したハイブリッドなフォームファクターにより、さらに向上した音質を快適にお楽しみいただけます。

### ノイズを遮断するイヤークャップ



ノイズ遮断イヤークャップが周囲の雑音をブロックするため、何にも煩わされることなく、好きな音楽に没頭できます。

### ケーブルリリーフの強化

ヘッドホンとケーブルとの接続部分を柔らかいゴム製リリーフで保護し、繰り

返し曲げられることで生じる損傷を防ぎ、製品寿命を延ばします。

### 絡まりにくいフラットケーブル

コードを常にスムーズな状態に保つ、絡まりにくいフラットケーブルを採用。スタイリッシュで使いやすいケーブルスライド付きで、携帯にも便利です。

### 超軽量ボイスコイル

スピーカー内の超軽量ボイスコイルが、ボイスコイルに流れる電流との磁場反応を通じて起電力を発生させます。高周波域を正確に再現するにはスピーカー可動部の質量を減少させなくてはならないため、ボイスコイルは可能な限り軽量化する必要があります。

### ハイレゾオーディオ



ハイレゾオーディオは、最高のオーディオパフォーマンスを実現、16bit/44.1kHz の CD フォーマットを超えるオリジナルのスタジオマスターレコーディングを再現します。この妥協のない高品質により、ハイレゾオーディオは音楽ファンに愛されています。このヘッドホンは、その高品質を表す Hi-Res Audio スタンプの厳しい要件を満たしています。

# 仕様

## サウンド

- 音響システム: クローズド
- ダイヤフラム: マイラー
- 周波数特性: 6 ~ 40,000 Hz
- 磁気タイプ: ネオジウム
- ボイスコイル: CCAW
- 感度: 108 dB
- スピーカー直径: 13.5 mm
- 最大入力: 30 mW
- インピーダンス: 32 Ω

## デザイン

- 色: ブラック

## 接続性

- ケーブル接続: Y 字型
- ケーブル長: 1.2m
- 対応機種: iPhone®, BlackBerry®, HTC, LG, MOTOROLA, NOKIA\*, SAMSUNG\*, SONY (\*は最新モデルのみ)。Sony Ericsson モデル、NOKIA および SAMSUNG の旧モデルには対応コネクタがあります。カスタマーサポートまでお問い合わせください。
- ケーブルの種類: 銅
- コネクタ: 3.5 mm
- コネクタの仕上げ: 金メッキ

## パッケージ寸法

- 梱包サイズ (W x H x D): 9.5 x 17.5 x 2.6 cm
- 本体重量: 0.0174 kg
- 総重量: 0.064 kg
- 風袋重量: 0.0466 kg
- EAN: 69 23410 72455 4
- シエルフへの取り付けタイプ: 両方
- パッケージ内製品数: 1
- パッケージ種類: カートン

## 外箱

- Outer carton (L x W x H): 38 x 19.3 x 25 cm
- 本体重量: 0.4176 kg
- 総重量: 2.108 kg
- 風袋重量: 1.6904 kg
- GTIN: 1 69 23410 72455 1
- 販売用パッケージ数: 24

## 内箱

- Inner carton (L x W x H): 18 x 8.6 x 10.5 cm
- 本体重量: 0.0522 kg
- 総重量: 0.2275 kg
- 風袋重量: 0.1753 kg
- GTIN: 2 69 23410 72455 8
- 販売用パッケージ数: 3



発行日 2016-07-26

バージョン: 5.0.5

12 NC: 8670 001 08911  
EAN: 69 23410 72455 4

© 2016 Koninklijke Philips N.V.  
All rights reserved.

仕様は、事前に通知することなく変更されることがあります。商標は Koninklijke Philips N.V. または各所有者に帰属します。

[www.philips.com](http://www.philips.com)