

Register your product and get support at  
[www.philips.com/welcome](http://www.philips.com/welcome)

PD7022  
PD7022B



---

EN User manual 3

---

FR Mode d'emploi 89

---

DA Brugervejledning 23

---

IT Manuale utente 111

---

DE Benutzerhandbuch 45

---

NL Gebruiksaanwijzing 133

---

ES Manual del usuario 67

---

SV Användarhandbok 155

---

# PHILIPS

# Inhaltsangabe

---

<b>1</b>	<b>Wichtig</b>	46
	Wichtige Sicherheitshinweise	46
	Hinweis	48
<hr/>		
<b>2</b>	<b>Ihr tragbarer DVD-Player</b>	51
	Einführung	51
	Lieferumfang	51
	Geräteübersicht	52
	Übersicht über den zweiten Bildschirm	54
<hr/>		
<b>3</b>	<b>Erste Schritte</b>	55
	Vorbereitung	55
	Anschließen des zweiten Bildschirms	56
	Anschließen an die Stromversorgung	57
<hr/>		
<b>4</b>	<b>Verwenden Ihres Players</b>	58
	Einschalten	58
	Auswählen einer OSD-Sprache	58
	Wiedergeben von Discs	58
	Wiedergabeoptionen	59
<hr/>		
<b>5</b>	<b>Anpassen der Einstellungen</b>	60
	Einrichten des Hauptgeräts	60
	Einrichten des zweiten Bildschirms	61
<hr/>		
<b>6</b>	<b>Weitere Funktionen Ihres Players</b>	62
	Anschließen zusätzlicher Geräte	62
	Anschließen an die Stromversorgung im Haus	63
<hr/>		
<b>7</b>	<b>Produktinformationen</b>	64
<hr/>		
<b>8</b>	<b>Fehlerbehebung</b>	65

# 1 Wichtig

---

## Wichtige Sicherheitshinweise

- ① Lesen Sie diese Anweisungen durch.
- ② Bewahren Sie diese Anweisungen auf.
- ③ Beachten Sie alle Warnhinweise.
- ④ Befolgen Sie alle Anweisungen.
- ⑤ Verwenden Sie dieses Gerät nicht in der Nähe von Wasser.
- ⑥ Reinigen Sie das Gerät nur mit einem trockenen Tuch.
- ⑦ Platzieren Sie das Gerät nicht neben Wärmequellen, wie z. B. Heizkörpern, Öfen oder anderen Geräten (darunter auch Verstärker), die Wärme erzeugen.
- ⑧ Schützen Sie das Netzkabel, damit niemand auf das Kabel tritt oder es geknickt wird. Insbesondere darf dies nicht an den Steckern, an den Steckdosen oder an der Stelle geschehen, an der die Kabel das Gerät verlassen.
- ⑨ Verwenden Sie nur vom Hersteller empfohlenes Zubehör.
- ⑩ Ziehen Sie bei Gewittern oder bei längerer Nichtverwendung des Geräts den Netzstecker.
- ⑪ Lassen Sie sämtliche Reparaturen ausschließlich von qualifiziertem Servicepersonal durchführen. Reparaturen sind notwendig, wenn das Gerät beschädigt wurde, z. B. wenn das Netzkabel oder der Netzstecker beschädigt wurden, Gegenstände in das Gerät gefallen sind, Flüssigkeit über das Gerät geschüttet wurde, das Gerät Regen oder Feuchtigkeit ausgesetzt wurde oder das Gerät nicht ordnungsgemäß funktioniert oder fallen gelassen wurde.
- ⑫ Das Gerät darf nicht mit Flüssigkeiten benetzt oder bespritzt werden.
- ⑬ Auf das Gerät dürfen keine möglichen Gefahrenquellen gestellt werden (z. B. mit einer Flüssigkeit gefüllte Gegenstände, brennende Kerzen).

- ⑭ **Wenn der Netzstecker (MAINS) bzw. Gerätestecker als Trennvorrichtung verwendet wird, muss die Trennvorrichtung frei zugänglich bleiben.**



### **Warnung**

- Öffnen Sie auf keinen Fall das Gehäuse des Geräts.
- Fetten Sie niemals Teile dieses Geräts ein.
- Stellen Sie dieses Gerät niemals auf andere elektrische Geräte.
- Setzen Sie dieses Gerät nicht direktem Sonnenlicht, offenem Feuer oder Wärme aus.
- Schauen Sie nie in den Laserstrahl im Inneren des Geräts.
- Stellen Sie sicher, dass das Netzkabel oder der Stecker immer leicht zugänglich sind, sodass Sie das Gerät schnell von der Stromversorgung trennen können.

## **Gehörschutz**

### **Wählen Sie eine moderate Lautstärke:**

- Das Verwenden von Kopfhörern bei hoher Lautstärke kann Ihrem Gehör schaden. Dieses Produkt kann Töne in einem Dezibelbereich wiedergeben, der bei einem gesunden Menschen bereits nach weniger als einer Minute zum Gehörverlust führen kann. Der höhere Dezibelbereich ist für Personen gedacht, die bereits unter einer Beeinträchtigung ihres Hörvermögens leiden.
- Die Lautstärke kann täuschen. Die als “angenehm” empfundene Lautstärke erhöht sich mit der Zeit. Deswegen kann es vorkommen, dass nach längerem Zuhören als “normal” empfunden wird, was in Wirklichkeit sehr laut und für Ihr Gehör schädlich ist. Um diesen Effekt zu vermeiden, sollten Sie die Lautstärke vor der Eingewöhnung auf einen sicheren Lautstärkepegel einstellen und diese Einstellung nicht mehr verändern.

### **So finden Sie Ihren sicheren Lautstärkepegel:**

- Stellen Sie den Lautstärkereglern auf eine geringe Lautstärke.
- Erhöhen Sie langsam die Lautstärke, bis der Ton klar und deutlich zu hören ist.

### **Hören Sie nur eine angemessene Zeit:**

- Bei sehr intensiver Nutzung kann auch eine “sichere” Lautstärke zu Gehörschäden führen.

- Verwenden Sie deshalb Ihre Geräte in vernünftiger Weise, und pausieren Sie in angemessenen Zeitabständen.

### **Beachten Sie bei der Verwendung von Kopfhörern folgende Richtlinien.**

- Hören Sie nur bei angemessener Lautstärke und nur eine angemessene Zeit lang.
- Achten Sie darauf, dass Sie den Lautstärkepegel auch nach der Eingewöhnungsphase unverändert lassen.
- Stellen Sie die Lautstärke nur so hoch ein, dass Sie Umgebungsgeräusche noch wahrnehmen können.
- In potenziell gefährlichen Situationen sollten Sie sehr vorsichtig sein oder die Verwendung kurzzeitig unterbrechen. Verwenden Sie die Kopfhörer nicht, während Sie ein motorisiertes Fahrzeug führen, Fahrrad oder Skateboard fahren usw. Dies könnte für den Straßenverkehr gefährlich sein und ist in vielen Ländern verboten.



#### **Achtung**

- Die Verwendung von Steuerelementen, Einstellungen oder Vorgehensweisen, die von dieser Darstellung abweichen, können zu gefährlichen Strahlenbelastungen oder anderen Sicherheitsrisiken führen.

---

## **Hinweis**

Änderungen oder Modifizierungen des Geräts, die nicht ausdrücklich von Philips Consumer Lifestyle genehmigt wurden, können zum Erlöschen der Betriebserlaubnis führen.



Dieses Produkt entspricht den Richtlinien der Europäischen Union zu Funkstörungen.

### **Umweltinformationen**

Auf überflüssige Verpackung wurde verzichtet. Die Verpackung kann leicht in drei Materialtypen getrennt werden: Pappe (Karton), Styropor (Polsterung) und Polyethylen (Beutel, Schaumstoff-Schutzfolie).

Ihr Gerät besteht aus Werkstoffen, die wiederverwendet werden können, wenn das Gerät von einem spezialisierten Fachbetrieb demontiert wird. Bitte beachten Sie die örtlichen Vorschriften zur Entsorgung von Verpackungsmaterial, verbrauchten Batterien und Altgeräten.

---

## Recycling



Ihr Gerät wurde unter Verwendung hochwertiger Materialien und Komponenten entwickelt und hergestellt, die recycelt und wiederverwendet werden können.

Befindet sich das Symbol einer durchgestrichenen Abfalltonne auf Rädern auf dem Gerät, bedeutet dies, dass für dieses Gerät die Europäische Richtlinie 2002/96/EG gilt.



Entsorgen Sie dieses Produkt nie mit dem restlichen Hausmüll. Bitte informieren Sie sich über die örtlichen Bestimmungen zur getrennten Entsorgung von elektrischen und elektronischen Produkten. Durch die korrekte Entsorgung Ihrer Altgeräte werden Umwelt und Menschen vor möglichen negativen Folgen geschützt.



Das unbefugte Kopieren von kopiergeschütztem Material wie z. B. Computerprogrammen, Dateien, Sendungen und Tonaufnahmen kann eine Urheberrechtsverletzung und somit eine Straftat darstellen. Dieses Gerät darf für solche Zwecke nicht verwendet werden.

Für Aufnahme und Wiedergabe ist ggf. eine Genehmigung notwendig. Weitere Informationen finden Sie im Copyright Act 1956 und in den Performer's Protection Acts 1958 bis 1972.

Dieses Produkt nutzt eine Kopierschutztechnologie, die durch bestimmte US-Patente sowie durch andere urheberrechtliche Gesetze geschützt ist. Rechteinhaber sind die Macrovision Corporation und andere

Lizenzinhaber. Die Verwendung dieser Kopierschutztechnologie muss durch die Macrovision Corporation autorisiert sein und ist nur für den Privatgebrauch sowie für andere begrenzte Verwendungszwecke gestattet, soweit nicht anderweitig durch die Macrovision Corporation autorisiert. Rückentwicklung (Reverse Engineering) und Auseinanderbauen sind nicht zulässig.



DivX, DivX Certified und zugehörige Logos sind Marken von DivX Inc. und werden unter Lizenz verwendet.



Hergestellt unter der Lizenz von Dolby Laboratories.  
"Dolby" und das Doppel-D-Symbol sind Marken von Dolby Laboratories.

**Dieses Gerät ist mit diesem Etikett versehen:**



## 2 Ihr tragbarer DVD-Player

Herzlichen Glückwunsch zu Ihrem Kauf und willkommen bei Philips! Um das Kundendienstangebot von Philips vollständig nutzen zu können, sollten Sie Ihr Produkt unter [www.philips.com/welcome](http://www.philips.com/welcome) registrieren.

---

### Einführung

Der tragbare DVD-Player eignet sich zur Wiedergabe von DVDs, die dem universellen DVD-Videostandard entsprechen. Sie können mit dem Gerät Filme in Kinoqualität und Stereo- oder Mehrkanalton (abhängig von der Disc und der Wiedergabeeinstellung) abspielen.

Sie können auch die Synchronsprache, Untertitelsprachen und unterschiedliche Betrachtungswinkel auswählen (wiederum abhängig von der DVD). Außerdem können Sie die Wiedergabe von DVDs, die für Kinder ungeeignet sind, einschränken.

Sie können folgende Discs mit dem DVD-Player wiedergeben (einschließlich CD-R, CD-RW, DVD±R und DVD±RW):

- DVD-Video
- Video-CD
- Audio-CD
- MP3-CD
- DivX
- Discs mit JPEG-Dateien

---

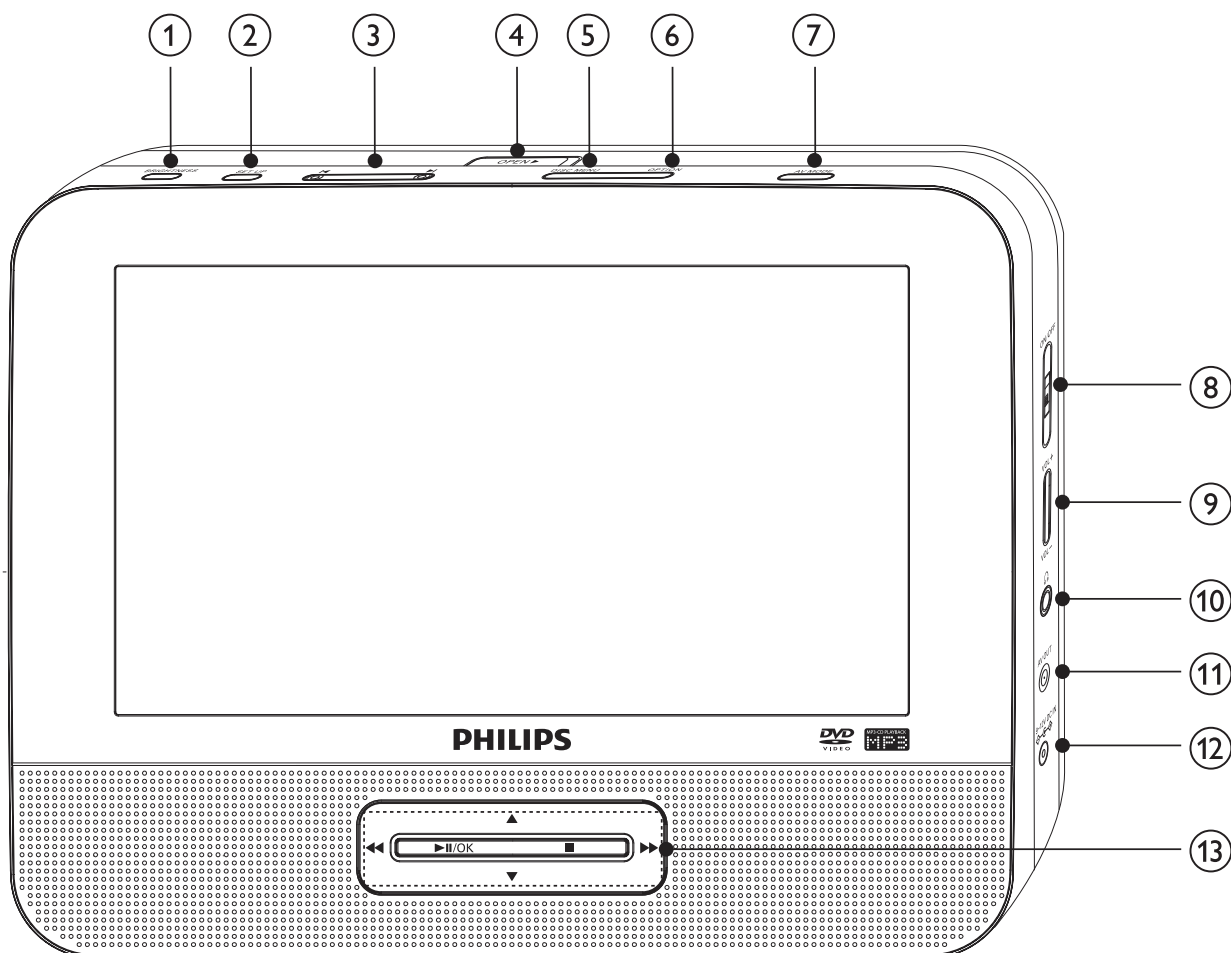
### Lieferumfang

Prüfen Sie zunächst den Verpackungsinhalt:


- 1 Hauptgerät
- 1 zweiter Bildschirm
- 1 Netzteil, ASUC12E-090080 (Philips)
- 1 Autoadapter
- 2 AV-Kabel
- 2 Befestigungsriemen
- 1 Benutzerhandbuch
- 1 Schnellstartanleitung



# Geräteübersicht

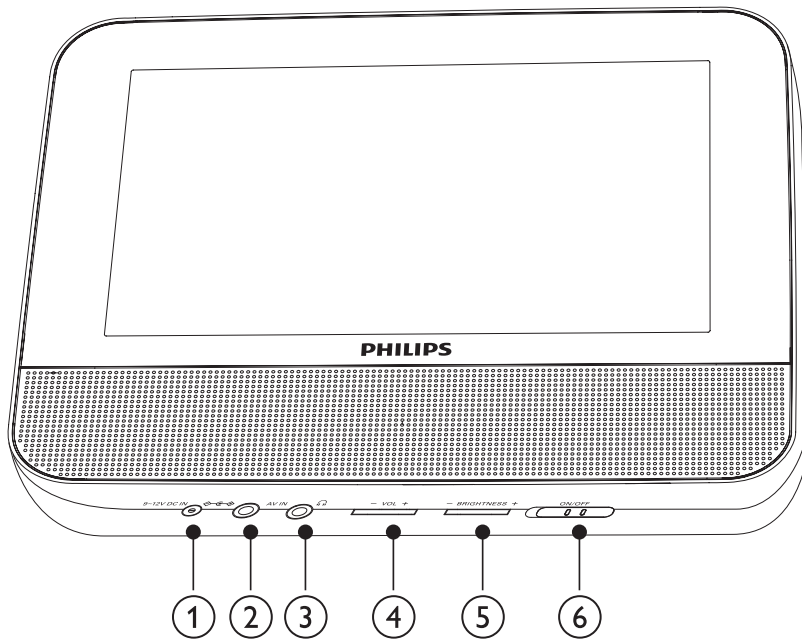



- ① **BRIGHTNESS**
  - Anpassen der Bildschirmhelligkeit
- ② **SETUP**
  - Einrichtungsmenü öffnen oder verlassen.
- ③ **◀, ▶**
  - Wechsel zum vorherigen oder nächsten Titel oder Kapitel
- ④ **OPEN ▶**
  - Öffnen des Discfachs.
- ⑤ **DISC MENU**
  - Bei DVD: Öffnen oder Verlassen des Disc-Menüs.
  - Bei VCD: Ein- oder Ausschalten des PBC-Modus (Playback Control, Wiedergabesteuerung).
  - Bei VCD Version 2.0 oder SVCD mit aktivierter PBC-Funktion: Zurückkehren zum Menü.

- ⑥ **OPTIONS**
  - Zugriff auf Optionen für die aktuelle Aktivität oder Auswahl
- ⑦ **AV MODE**
  - Wechsel zwischen PAL und NTSC
- ⑧ **ON/OFF**
  - Ein- bzw. Ausschalten des DVD-Players.
- ⑨ **VOL +/-**
  - Lauter/leiser
- ⑩ 
  - Kopfhörerbuchse.
- ⑪ **AV OUT**
  - Audio-/Video-Ausgangsbuchse.
- ⑫ **DC IN**
  - Stromanschlussbuchse.
- ⑬ **▲, ▼, ◀◀, ▶▶**
  - Wechselt zwischen Menüs.
- ◀◀, ▶▶**
  - Vorwärts bzw. rückwärts durchsuchen bei unterschiedlichen Geschwindigkeiten.
- ▶||/OK**
  - Bestätigung einer Eingabe oder Auswahl
  - Start, Unterbrechung und erneute Wiedergabe der Disc
- - Beendet die Wiedergabe einer Disc.

---

## Übersicht über den zweiten Bildschirm



- ① **DC IN**
  - Stromanschlussbuchse.
- ② **AV IN**
  - Audio-/Video-Eingangsbuchse
- ③ 
  - Kopfhörerbuchse.
- ④ **VOL +/-**
  - Erhöhen oder Verringern der Lautstärke
- ⑤ **BRIGHTNESS +/-**
  - Anpassen der Bildschirmhelligkeit
- ⑥ **OFF/ON**
  - Ein-/Aus-schalten des zweiten Bildschirms

# 3 Erste Schritte



## Achtung

- Verwenden Sie die Steuerelemente nur wie in diesem Benutzerhandbuch angegeben.
- Befolgen Sie die Anweisungen immer in der hier angegebenen Reihenfolge.

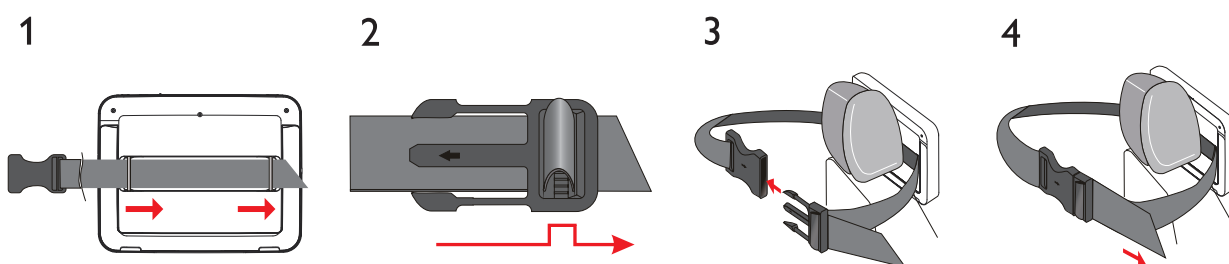
Wenn Sie Philips kontaktieren, werden Sie nach der Modell- und Seriennummer Ihres Players gefragt. Die Modell- und Seriennummer befindet sich auf der Unterseite des Players. Tragen Sie die Nummern hier ein:

Modellnr. \_\_\_\_\_

Seriennr. \_\_\_\_\_

## Vorbereitung

Um den Player im Auto verwenden zu können, befestigen Sie das Hauptgerät und den zweiten Bildschirm auf der Rückseite der vorderen Kopfstützen.



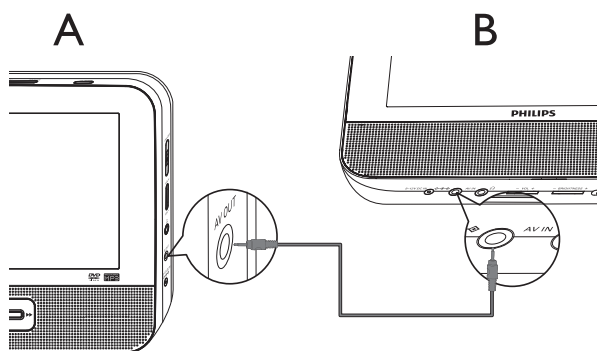
- 1 Führen Sie den Befestigungsriemen durch die Schlaufen auf der Rückseite des Hauptgeräts.
- 2 Halten Sie die Schnalle so, dass der Pfeil zu Ihnen zeigt, und befestigen Sie sie dann am Riemen.
- 3 Bringen Sie das Hauptgerät auf der Rückseite der Kopfstütze in die gewünschte Position, und ziehen Sie dann die Schnalle fest.
- 4 Ziehen Sie am Riemenende, um das Hauptgerät sicher an der Kopfstütze zu befestigen.
  - Wiederholen Sie zum Anbringen des zweiten Bildschirms die oben aufgeführten Schritte.

# Anschließen des zweiten Bildschirms



## Achtung

- Schalten Sie den Player aus, bevor Sie den zweiten Bildschirm anschließen.



A: Hauptgerät; B: zweiter Bildschirm

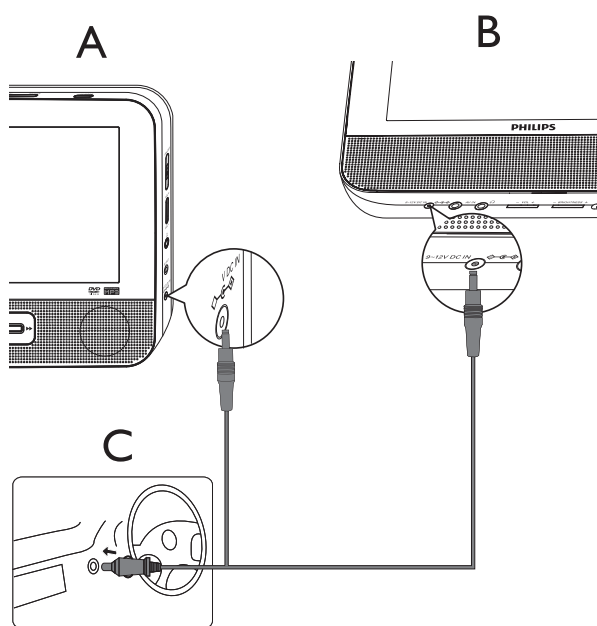
- 1 Schließen Sie das mitgelieferte AV-Kabel wie folgt an:
  - an die **AV OUT**-Buchse am Hauptgerät
  - an die **AV IN**-Buchse am zweiten Bildschirm

# Anschließen an die Stromversorgung



## Achtung

- Beschädigung des Produkts möglich! Prüfen Sie, ob die Stromspannung mit dem auf der Rück- oder Unterseite des Players angegebenen Wert übereinstimmt.
- Stromschlaggefahr! Ziehen Sie immer am Stecker, wenn Sie das Netzteil von der Stromversorgung trennen. Ziehen Sie nicht am Kabel.



A: Hauptgerät; B: zweiter Bildschirm; C: Zigarettanzünder

- 1 Schließen Sie ein Ende des Zweifachsteckers am Netzkabel an die **DC IN**-Buchse am Hauptgerät an.
- 2 Schließen Sie das andere Ende des Zweifachsteckers am Netzkabel an die **DC IN**-Buchse am zweiten Bildschirm an.
- 3 Schließen Sie das einzelne Ende des Kabels an den Zigarettanzünder an.

# 4 Verwenden Ihres Players

---

## Einschalten

- 1 Schieben Sie den **ON/OFF**-Schalter am Hauptgerät auf die **ON**-Position.
    - Um den zweiten Bildschirm einzuschalten, schieben Sie den **OFF/ON**-Schalter am zweiten Bildschirm auf die **ON**-Position.
- 

## Auswählen einer OSD-Sprache

Sie können eine andere Sprache für die Bildschirmanzeige auswählen.

- 1 Drücken Sie die Taste **SETUP**.
    - ↳ Das Setup-Menü wird angezeigt.
  - 2 Wählen Sie **[Allgemein] > [Language]**.
  - 3 Drücken Sie **▶**, um eine Option auszuwählen.
  - 4 Drücken Sie zur Bestätigung die Taste **OK**.
  - 5 Drücken Sie **SETUP**, um das Menü zu verlassen.
- 

## Wiedergeben von Discs

- 1 Betätigen Sie am Hauptgerät den **OPEN ▶**-Schalter.
- 2 Legen Sie die Disc mit der Beschriftung nach oben ein.
- 3 Drücken Sie die Abdeckung nach unten, um das Disc-Fach zu schließen.
  - ↳ Die Wiedergabe beginnt automatisch. Falls dies nicht der Fall sein sollte, drücken Sie die Taste **▶||/OK**.
  - Wird ein Menü angezeigt, wählen Sie eine Option aus, und drücken Sie **▶||/OK**, um die Wiedergabe zu starten.
  - Drücken Sie zum Anhalten der Wiedergabe die Taste **▶||/OK**. Drücken Sie die Taste erneut, um die Wiedergabe wieder aufzunehmen.
  - Zum Stoppen drücken Sie zweimal die Taste **■**.

- Um den vorherigen oder nächsten Titel auszuwählen, drücken Sie **◀** oder **▶**.
- Um die Suche in Video-/Audio-Inhalten zu beginnen, drücken Sie einmal oder mehrmals die Taste **◀◀** oder **▶▶**.

---

## Wiedergabeoptionen

- 1 Drücken Sie während der Wiedergabe **OPTIONS**, um verschiedene Wiedergabeoptionen auszuwählen.
- 2 Folgen Sie den Anweisungen am Bildschirm.



# 5 Anpassen der Einstellungen

## Einrichten des Hauptgeräts

Um die Wiedergabe zu optimieren, verwenden Sie die Taste **SETUP** zum Anpassen Ihrer Einstellungen.

- 1 Drücken Sie die Taste **SETUP**.  
↳ Das Setup-Menü wird angezeigt.
- 2 Wählen Sie mit den Navigationstasten eine Option aus, und bestätigen Sie mit **OK**.

---

### [Allgemein]

[Language]	Auswählen der Sprache für die Bildschirmanzeige.
[Wdg.-Steuerung (PBC)]	Ein-/Ausschalten der Funktion für die Wiedergabesteuerung.
[Energiespar-Modus]	Einstellen des Energiesparmodus.
[DivX-VOD]	Abrufen des DivX-Registrierungscodes.
[DivX-Untertitel]	Auswählen einer DivX-Untertitelsprache.
[DVD-Kindersicherung]	Auswählen von Kindersicherungsoptionen.
[Passwort einstellen]	Ändern des bestehenden Passworts.
[Werkseinstellungen]	Wiederherstellen der Werkseinstellungen.
[Video]	
[LCD Monitor]	Festlegen des Bildschirmformats.
[TV-Standard]	Festlegen des Videoausgangsformats für das TV-System.
[Helligkeit]	Anpassen der Bildschirmhelligkeit.
[Kontrast]	Anpassen des Bildschirmkontrasts.
[Audio]	
[Dolby]	Festlegen der Dolby-Wiedergabe.
[Version]	Überprüfen der Versionsinformationen.

- 3 Drücken Sie ◀, um zum vorherigen Menü zurückzukehren.
- 4 Drücken Sie **SETUP**, um das Menü zu verlassen.

---

## Einrichten des zweiten Bildschirms

Sie können auch den zweiten Bildschirm nach Bedarf einrichten.

- Um die Lautstärke für den zweiten Bildschirm anzupassen, drücken Sie auf dem zweiten Bildschirm die Taste **VOL -/+**.
- Um die Helligkeit des zweiten Bildschirms anzupassen, drücken Sie auf dem zweiten Bildschirm die Taste **BRIGHTNESS -/+**.

# 6 Weitere Funktionen Ihres Players

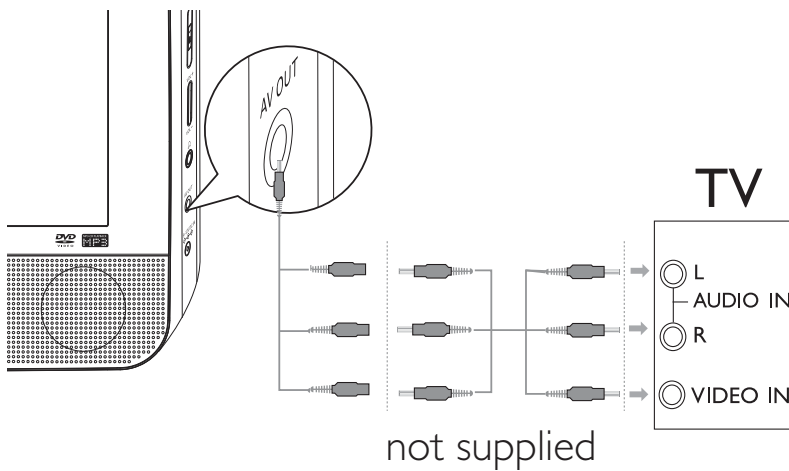
## Anschließen zusätzlicher Geräte

**!** Achtung

- Schalten Sie den Player aus, bevor Sie zusätzliche Geräte anschließen.

Sie können den Player an ein Fernsehgerät oder einen Verstärker anschließen, um DVDs wiederzugeben und die Karaoke-Funktion zu nutzen.

Achten Sie beim Anschließen darauf, dass die Farben der AV-Kabel (das AV-Kabel, das an das Fernsehgerät angeschlossen wird, ist nicht im Lieferumfang enthalten) denen der Buchsen entsprechen: Das gelbe Kabel muss an die gelbe Video-Buchse, das rote/weiße Kabel an die rote/weiße Audio-Buchse angeschlossen werden.

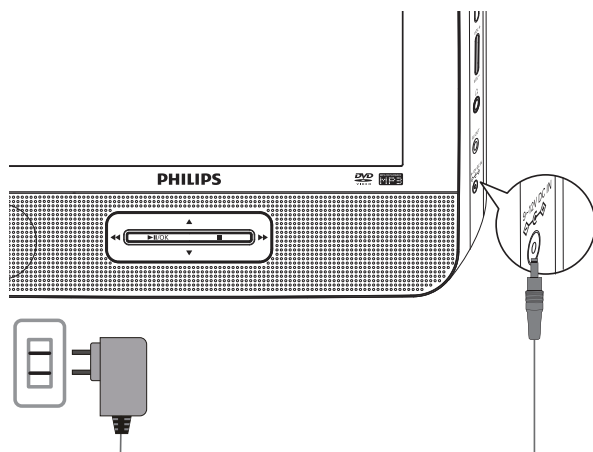


# Anschließen an die Stromversorgung im Haus



## Achtung

- Beschädigung des Produkts möglich! Prüfen Sie, ob die Stromspannung mit dem auf der Rück- oder Unterseite des Players angegebenen Wert übereinstimmt.
- Stromschlaggefahr! Ziehen Sie immer am Stecker, wenn Sie das Netzteil von der Stromversorgung trennen. Ziehen Sie nicht am Kabel.



- 1 Schließen Sie das Netzkabel wie folgt an:
  - an die **DC IN**-Buchse am Hauptgerät
  - an die Stromversorgung

# 7 Produktinformationen



## Hinweis

- Die Produktinformationen können ohne vorherige Ankündigung geändert werden.

### Abmessungen

- Hauptgerät	200 × 155 × 39 mm
- Zweiter Bildschirm	200 × 155 × 21 mm

### Gewicht

- Hauptgerät	0,7 kg
- Zweiter Bildschirm	0,4 kg

Stromversorgung	Eingangsleistung: 100 – 240 V; 50/60 Hz; 0,3 A Ausgangsleistung: DC 9 V 0,8 A
-----------------	---

Stromverbrauch	9 W
----------------	-----

Betriebstemperatur	0 bis 45 °C
--------------------	-------------

Laserwellenlänge	650 nm
------------------	--------

Videosystem	NTSC und PAL
-------------	--------------

Frequenzgang	20 Hz bis 20 KHz ± 1 dB
--------------	-------------------------

Signal-/Rauschverhältnis	≥ 80 dB
--------------------------	---------

Audio-Verzerrung + Rauschen	≤ – 80 (1 KHz)
-----------------------------	----------------

Kanaltrennung	≥ 80 dB
---------------	---------

Dynamikumfang	≥ 80 dB
---------------	---------

Audio-Ausgang (analog)	Ausgangspegel: 2 V ± 10 %
------------------------	---------------------------

Belastungsimpedanz	10 KΩ
--------------------	-------

Videoausgang	Ausgangspegel: 1 V <sub>p-p</sub> ± 20 %
--------------	--

Belastungsimpedanz	75 Ω
--------------------	------

# 8 Fehlerbehebung



## Warnung

- Stromschlaggefahr! Entfernen Sie auf keinen Fall das Gehäuse des Players.

Bei eigenhändigen Reparaturversuchen verfällt die Garantie.

Wenn sich Probleme mit diesem Player ergeben, prüfen Sie bitte die folgenden Punkte, bevor Sie Serviceleistungen anfordern. Wenn Sie das Problem auf diese Weise nicht lösen können, registrieren Sie Ihren Player, und holen Sie sich Unterstützung unter [www.philips.com/welcome](http://www.philips.com/welcome).

### Keine Stromversorgung

- Überprüfen Sie, ob beide Anschlüsse des Netzkabels korrekt angeschlossen sind.
- Stellen Sie sicher, dass der Zigarettenanzünder bzw. die Steckdose Strom führt.

### Kein Ton

- Stellen Sie sicher, dass das AV-Kabel korrekt angeschlossen ist.

### Verzerrtes Bild

- Reinigen Sie die Disc. Wischen Sie die Disc von der Mitte zum Rand hin mit einem sauberen, weichen, fusselfreien Tuch ab.
- Stellen Sie sicher, dass das Videoausgabeformat der Disc mit dem Fernsehgerät kompatibel ist.
- Stellen Sie das Videoausgabeformat auf Ihr Fernsehgerät oder das Programm ein.
- Das LCD-Display ist mithilfe von Hochpräzisionstechnik hergestellt worden. Es kann allerdings vorkommen, dass sie auf dem LCD-Bildschirm ständig kleine schwarze und/oder helle (rote, blaue, grüne) Punkte sehen. Dies ist eine normale Folge des Herstellungsprozesses und kein Hinweis auf eine Fehlfunktion.

### Die Disc kann nicht wiedergegeben werden.

- Stellen Sie sicher, dass die beschriftete Seite der Disc nach oben zeigt.

- Reinigen Sie die Disc. Wischen Sie die Disc von der Mitte zum Rand hin mit einem sauberen, weichen, fussel­freien Tuch ab.
- Überprüfen Sie, ob die Disc defekt ist, indem Sie eine andere Disc einlegen.

**Der Player fühlt sich warm an**

- Wird der Player über einen längeren Zeitraum verwendet, erwärmt sich die Oberfläche. Das ist normal.



© 2011 Koninklijke Philips Electronics N.V.

All rights reserved.

PD7022\_12\_UM\_Sunplus\_V5.0

