

Register your product and get support at

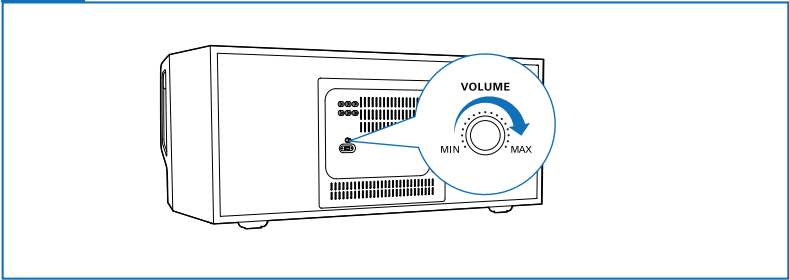
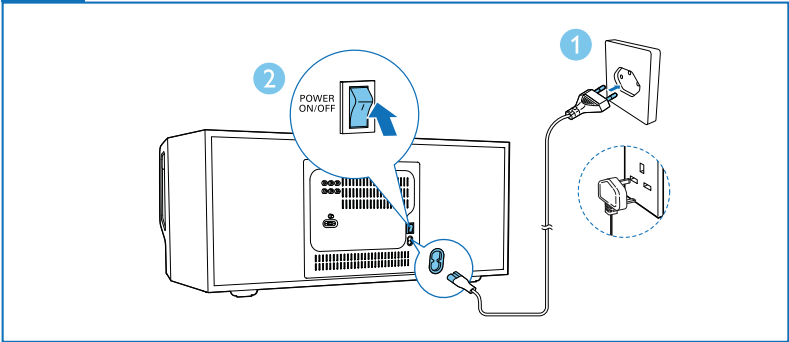
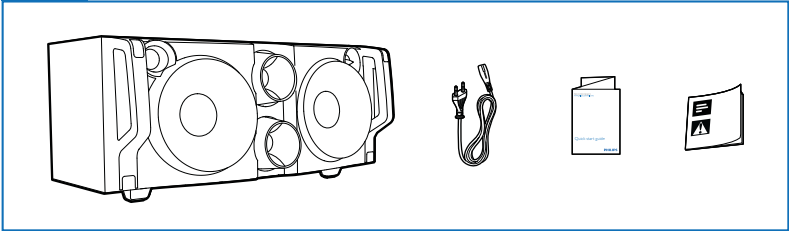
www.philips.com/welcome

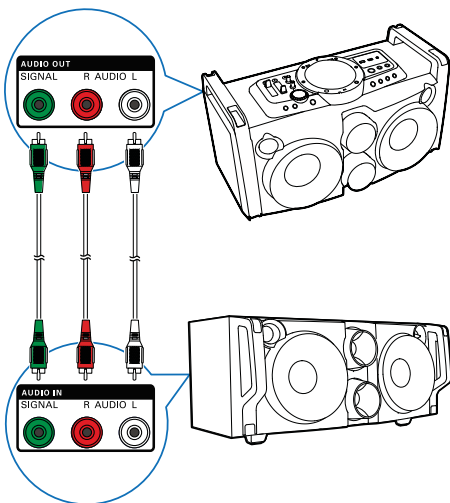
FWP1000



PT-BR Guia de início rápido

PHILIPS





PT-BR Dispositivo host
(FWP2000, FWP3100D
e versões posteriores)

FWP1000

PT-BR

Para ouvir as músicas do FWP1000, conecte-o a um dispositivo host e coloque a música para reproduzir no dispositivo host. Você pode conectar mais de um dispositivo FWP1000 simultaneamente.

Parabéns pela aquisição e seja bem-vindo à Philips! Para aproveitar o suporte que a Philips oferece, registre seu produto em www.philips.com/welcome.

1 Importante

Segurança

Conheça os símbolos de segurança



Este 'raio' indica a presença de material sem isolamento no interior do aparelho que pode causar choque elétrico. Para a segurança de todas as pessoas em sua casa, não remova a tampa do produto.



○ “ponto de exclamação” alerta para recursos cuja documentação fornecida deve ser cuidadosamente lida para evitar problemas de operação e manutenção.

AVISO: para reduzir o risco de incêndio ou choque elétrico, este aparelho não deve ser exposto à chuva ou umidade. Objetos que contêm líquidos, como vasos, não devem ser colocados sobre o aparelho.

CUIDADO: para evitar choque elétrico, conecte todo o pino largo do plugue à sua respectiva entrada.

Instruções de segurança importantes

- ① Leia estas instruções.
- ② Guarde estas instruções.
- ③ Preste atenção a todos os avisos.
- ④ Siga todas as instruções.
- ⑤ Não use este equipamento próximo à água.
- ⑥ Para limpeza, use apenas um pano seco.
- ⑦ Não obstrua as aberturas de ventilação. Faça a instalação de acordo com as instruções do fabricante.
- ⑧ A instalação não deve ser feita perto de fontes de calor, como aquecedores, grades de passagem de ar quente, fogões ou outros equipamentos (incluindo amplificadores) que geram calor.
- ⑨ Proteja o fio elétrico para que não seja pisado nem comprimido, principalmente na parte dos plugues e das tomadas elétricas e na parte em que os plugues e as tomadas saem do equipamento.
- ⑩ Use somente os acessórios especificados pelo fabricante.
- ⑪ Use somente o carrinho, suporte, tripé, prateleira ou a mesa especificada pelo fabricante ou vendida com o equipamento. Se usar um carrinho, tome cuidado ao movê-lo e ao transportar o equipamento para evitar que caiam e provoquem acidentes.



- ⑫ Desconecte o equipamento durante tempestades com trovões ou quando não for usado por um longo período.
- ⑬ Todos os serviços técnicos devem ser prestados por profissionais especializados. Os serviços técnicos são necessários quando o equipamento apresenta algum tipo de avaria, como fio elétrico ou plugue danificado, líquidos derramados ou objetos caídos no interior do equipamento, equipamento exposto a chuva ou umidade, operação anormal ou queda.
- ⑭ O equipamento não deve ser exposto a respingos.
- ⑮ Não coloque sobre este equipamento nada que possa danificá-lo (por exemplo, objetos contendo líquidos e velas acesas).
- ⑯ Quando o plugue de ALIMENTAÇÃO ou um acoplador de aparelhos é usado como o dispositivo de desconexão, esse dispositivo deve ficar prontamente operável.

Risco de superaquecimento! Não instale o equipamento em um local apertado. Sempre deixe um espaço de pelo menos 10 cm em volta do equipamento para ventilação. Certifique-se de que as aberturas de ventilação do aparelho não fiquem encobertas por cortinas ou outros objetos.



Aviso

- Nunca remova a tampa do aparelho.
- Não lubrifique nenhuma parte da unidade.
- Deixe a unidade em uma superfície plana, rígida e estável.
- Não coloque a unidade sobre outro aparelho elétrico.
- Use a unidade somente em ambientes fechados. Mantenha a unidade longe de água, umidade e objetos que contenham líquido.
- Mantenha a unidade longe da luz solar direta, de chamas ou do calor.

Aviso

Qualquer alteração ou modificação feita neste dispositivo sem a aprovação expressa da Philips Consumer Lifestyle poderá anular a autoridade do usuário para operar o equipamento.

Descarte do produto e de pilhas antigas

Seu produto foi projetado e fabricado com materiais e componentes de alta qualidade, que podem ser reciclados e reutilizados.

Nunca descarte o seu produto junto com outros tipos de lixos domésticos. Procure informar-se a respeito das regras locais de coleta seletiva de produtos elétricos e eletrônicos. O descarte correto desses produtos ajuda a prevenir consequências potencialmente negativas para o meio ambiente e para a saúde humana.

Visite www.recycle.philips.com para obter mais informações sobre o centro de reciclagem mais próximo.

Informações ambientais

Todas as embalagens desnecessárias foram eliminadas. Procuramos facilitar a separação do material da embalagem em três categorias: papelão (caixa), espuma de poliestireno (proteção) e polietileno (sacos, folhas protetoras de espuma).

O seu sistema consiste em materiais que poderão ser reciclados e reutilizados se forem desmontados por uma empresa especializada. Observe a legislação local referente ao descarte de material de embalagem, baterias descarregadas e equipamentos antigos.

2 Informações do produto



Nota

- As informações do produto estão sujeitas a alterações sem aviso prévio.

Especificações

Amplificador

Potência de saída	4 x 60 W RMS
Resposta em frequência	35 Hz - 20 kHz, - 3 DB
Relação sinal/ruído	> 70 DB

Caixas acústicas

Impedância de caixa acústica	Agudos: 6 ohm Graves: 4 ohm
------------------------------	--------------------------------

Informações gerais

Alimentação AC	110 - 240V~, 50/60Hz
Consumo de energia em operação	44 W
Dimensões (L x A x P)	704 x 324 x 364 mm
Peso	
- Com a embalagem	15.0 kg
- Unidade principal	12.9 kg



All registered and unregistered trademarks are property of their respective owners.

© 2012 Koninklijke Philips Electronics N.V.

All rights reserved.

FWP1000_QSG_V1.0

