

Para registrar su producto y obtener información de contacto y asistencia, visite

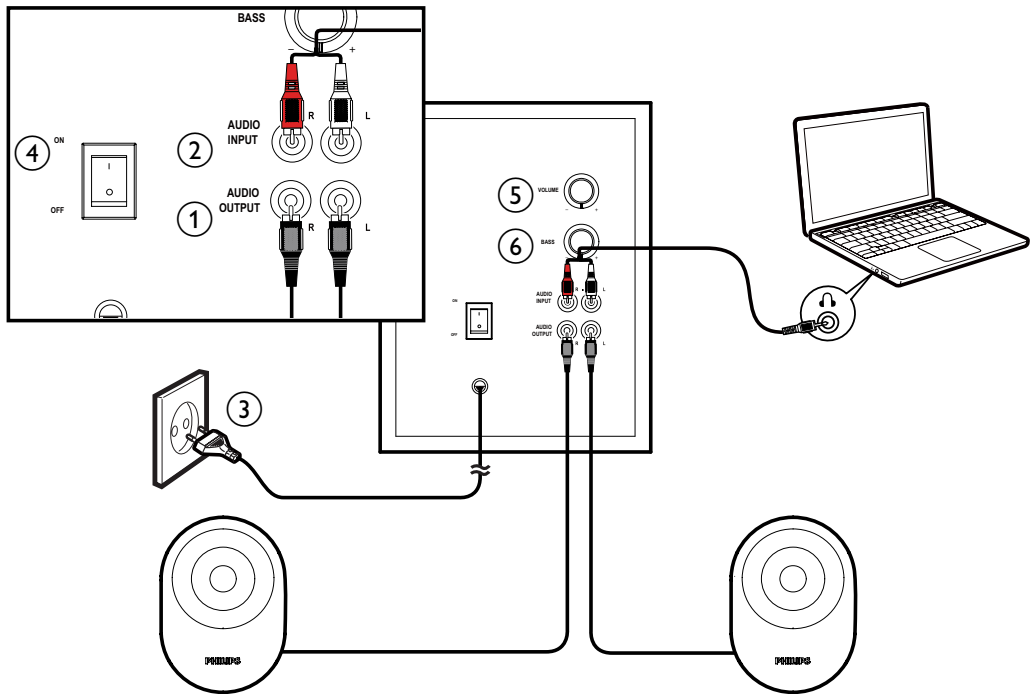
[www.philips.com/welcome](http://www.philips.com/welcome)

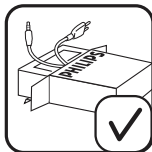
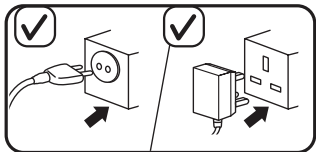
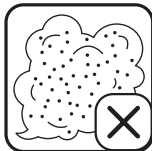
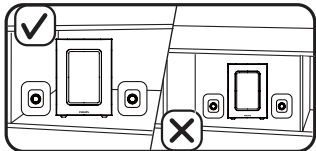
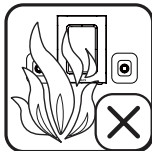
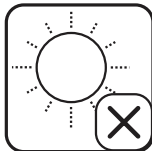
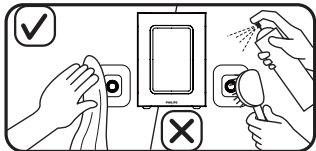
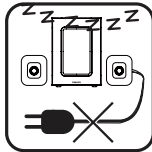
Multimedia Speakers  
SPA4350



ES      Manual del usuario

**PHILIPS**





## Información del producto

Entrada de alimentación de CA	100-240V~, 50/60Hz, 200mA
Potencia de salida (RMS)	30W

**Advertencia:** 1. No exponga el aparato a goteos ni salpicaduras, tampoco coloque sobre el aparato objetos que contengan líquidos, como jarrones. 2. Para desconectar por completo la entrada de alimentación, el conector de alimentación del dispositivo debe estar desconectado de la toma de corriente. 3. Asegúrese de que la toma de alimentación no esté obstruida y que se pueda acceder a ella con facilidad mientras se esté utilizando. 4. No coloque sobre el producto llamas sin protección, como velas encendidas. 5. Si usa el enchufe de alimentación o un adaptador para desconectar el aparato, éstos deberán estar siempre a mano. 6. La placa de identificación está situada en la parte inferior del dispositivo. 7. No quite nunca la carcasa de este aparato.

**NOTA:** Asegúrese de que el altavoz multimedia está instalado correctamente antes de utilizarlo.

### Instalación:

- 1 Introduzca el conector de los altavoces en la toma de salida de audio. (1)
- 2 Conecte el conector de entrada de audio a la salida de audio del ordenador. (2)
- 3 Conecte el enchufe de CA a la toma de corriente de CA. (3)
- 4 Encienda el altavoz. (4)
- 5 Para ajustar el volumen gire el control de volumen. (5)
- 6 Gire el botón de graves para ajustar los graves. (6)
- 7 Apague el altavoz y desenchúfelo.

Este producto cumple los requisitos de interferencias de radio de la Comunidad Europea.



El producto se ha diseñado y fabricado con materiales y componentes de alta calidad, que se pueden reciclar y volver a utilizar. Obtenga información sobre la recogida selectiva local de productos eléctricos y electrónicos, incluidos los marcados con el símbolo del contenedor de ruedas tachado. Proceda conforme a la legislación local y no se deshaga de sus productos antiguos con la basura doméstica normal.





Specifications are subject to change without notice.  
2013© WOOX Innovations Limited. All rights reserved.  
This product was brought to the market by WOOX Innovations Limited or one of its affiliates, further referred to in this document as WOOX Innovations, and is the manufacturer of the product. WOOX Innovations is the warrantor in relation to the product with which this booklet was packaged. Philips and the Philips Shield Emblem are registered trademarks of Koninklijke Philips N.V.