

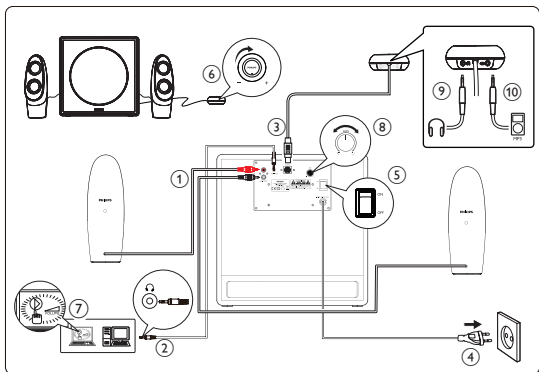
Register your product and get support at
www.philips.com/welcome

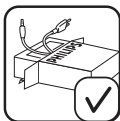
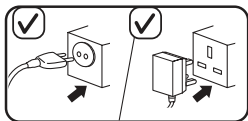
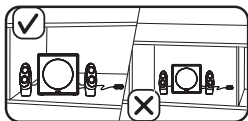
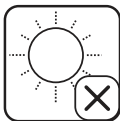
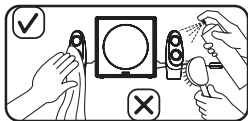
Multimedia Speakers
SPA7360



DA Brugervejledning

PHILIPS





Multimediehøjtalere

Advarsel: 1. Produktet må ikke udsættes for dryp eller stænk, og der må ikke placeres genstande fyldt med vand - f.eks. vaser - på produktet. 2. For at afbryde strømtilførslen fuldstændigt skal produktets strømstik tages ud af stikkontakten. 3. Produktets strømstik må ikke tildækkes - det skal være nemt tilgængeligt under brug. 4. Der må ikke placeres åben ild - f.eks. tændte stearinlys - på produktet. 5. Den maksimale udgangsspænding for hovedtelefonstikket er lig med eller mindre end 150 mV.

BEMÆRK: Sørg for, at multimediehøjtaleren er installeret korrekt, før du bruger den.

Systemkrav:

PC	Mac
Windows® 98SE, Windows® ME, Windows® 2000, Windows® XP, Windows® Vista™ eller Windows®7	Mac OS9/OS® X eller nyere

Installation:

- 1 Tilslut højttalerstikkene til stikkene til lydudgang på subwooferen: rødt hanstik til rødt hunstik, hvidt hanstik til hvidt hunstik (①).
- 2 Tilslut lydindgangsstikket fra den grønne port på subwooferen til den tilsvarende port på computeren (②).
- 3 Tilslut kabelfjernbetjeningen til subwooferen (③).
- 4 Sæt strømstikket i stikkontakten (④).

- 5 Tænd for systemet (5).
↳ Indikatoren på kabelfjernbetjeningen tændes.
- 6 Juster lydstyrken enten ved hjælp af kabelfjernbetjeningen (6), computerprogrammet eller softwaren til multimedieafspilleren (7).
- 7 Juster bassen (8).
- 8 Når du er færdig med at bruge multimediehøjtalerne, skal du afslutte softwaren til multimedieafspilleren og slukke for systemet.

Valgfri funktion:

- 9 Tilslut hovedtelefonkablet til kabelfjernbetjeningen (9).
- 10 Tilslut MP3-kilden til kabelfjernbetjeningen (10).
 - Frakobl kablet fra MP3-kilden, hvis du gerne vil høre lydkilden fra den grønne port (lydindgang) på subwooferen.



Dit produkt er udviklet og fremstillet i materialer og komponenter af høj kvalitet, som kan genbruges. Hold dig orienteret om systemet for særskilt indsamling af elektriske og elektroniske produkter i dit lokalområde, herunder de, der er mærket med affaldsbøttesymbol. Følg de lokale regler, og bortskaf ikke dine udtjente produkter sammen med almindeligt husholdningsaffald.



© 2010 Koninklijke Philips Electronics N.V. All rights reserved.

Служба підтримки споживачів

тел.: 0-800-500-697

(дзвінки зі стаціонарних телефонів на території України
безкоштовні)

для більш детальної інформації завітайте на
<http://www.philips.ua>

Компанія Philips встановлює строк служби на
даний виріб – не менше 3 років

V1.0

