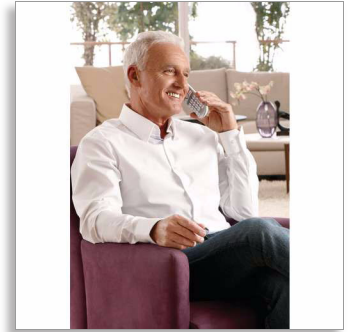


Philips SoClear
Sladdlös telefon med
telefonsvarare

- 3000-serien
- Silver



XL3952S

Bekväm och enkel

Syns bra, hörs bra

Så bekväm, så användarvänlig: den här telefonen har extra stora knappar och en stort skärm – vilket gör det enkelt att ringa. Allt blir lättare med extra volymkapacitet och inbyggd telefonsvarare.

Hör allt klart och tydligt

- Extra starkt ljud för tydlig röståtergivning
- Med högtalarfunktion i handenheten kan du prata i telefon handsfree
- Kompatibel med hörapparater – reducerar oönskat brus
- Optimerad antennlayout för bra mottagning i alla rum

Smart, enkel och användarvänlig

- Upp till 30 min. meddelande på telefonsvararen.
- Extra hög ringsignal så att du aldrig missar ett samtal
- Stort teckenfönster med lättlästa tecken
- Ring upp dina nära och kära direkt via kortnummer
- Ultimat bekvämlighet genom enkel installation
- Upp till 17 timmars samtalstid

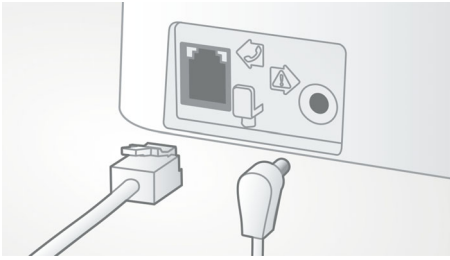
Produkt som utvecklats med miljön i åtanke

- Ingen sändningsenergi när läget ECO+ är aktiverat
- Låg strömförbrukning: < 0,65 W i vänteläge

PHILIPS

Funktioner

Enkel installation



Enkel installation för ultimat bekvämlighet.
Förenklad installation – Plug & Play-produkt

Extra hög ringsignal

Extra hög ringsignal så att du aldrig missar ett samtal

Extra högt ljud



Extra starkt ljud för tydlig röståtergivning

Högtalartelefon



I handsfree-läget används en inbyggd högtalare till att förstärka uppringarens röst vilket gör att du kan prata och lyssna utan att behöva hålla telefonen mot örat. Den här funktionen är speciellt användbar om du vill dela samtalet med andra eller helt enkelt göra flera saker på en gång.

Kompatibel med hörapparater



Kompatibel med hörapparater – reducerar oönskat brus

Direktuppringning



Ring upp dina nära och kära direkt via kortnummer

Stort och tydligt teckenfönster



Stort teckenfönster med lättlästa tecken

Optimerad antennlayout



Mer vår optimerade antennlayout får du garanterat stark och stabil mottagning – även

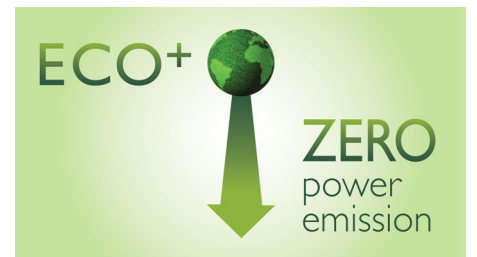
på ställen i huset där det är svårt med trådlös mottagning. Nu kan du ta emot ett samtal var du än befinner dig i huset och prata utan störningar även när du går omkring.

Upp till 17 timmars samtalstid



Med den här telefonen kan du prata i upp till 17 timmar efter en enda laddning.

ECO+-läge



Det ultimata läget när du vill spara utsänd energi.

Låg strömförbrukning: < 0,65 W



Philips telefoner är energieffektiva och utvecklade för att ge låg miljöpåverkan. Strömförbrukningen är nu mindre än 0,65 W.

Specifikationer

Ljud

- Kompatibel med hörapparater
- Volymkontroll och handenhets
- Ringsignaler och handenhets: 10 polyfona

Bild/visning

- Skärmens storlek: 4,8 cm/1,9 tum
- Skärmtyp: FSTN – punktmatris
- Bakgrundsbelysning: ja
- Färg på bakgrundsbelysning: Mjukt orange

Telefonsvarare

- Inspelningstidskapacitet: upp till 30 minuter
- Förinspelat OGM
- Meddelanderäknare på basenhet: LED (mjukt orange)
- Telefonsvararkontroll: från basstation och handenhets
- Högtalare på basenhet

Bekvämlighet

- Menystruktur i handenhets: Listmeny
- Högtalartelefon – handsfree-samtal
- Anpassning: Tyst läge
- Indikator för signalstyrka: Indikator med 3 nivåer
- Batterinivåindikator: Batteriikon med 3 nivåer
- Intercom - flera handenhets
- Datum- och tidvisning
- Väckarklocka
- Indikator för batteriladdning
- Programmerbara snabbtangenter: Tangent 1 och 2 och M1/2/3
- Samtalshantering: Samtal väntar, Uppringnings-ID, Ljudavstängning, Missade samtal, Mottagna samtal
- Knappljöd på/av
- Lägga på automatiskt
- Multibasfunktion: 1

- Multihandset-funktion: Upp till 4
- Antal tangenter: 23
- Bakgrundsbelyst knappsats: Mjukt orange
- Basstationstangenter: Knapp på handenhetsökare
- Upp till 17 timmars samtalstid
- Upp till 300 timmars standbytid
- Laddningstid: 8 timmar
- Nätsladdslängd: 1,8 m
- Sladdlängd: 1,8 m
- Sortiment: Öppen yta < 300 m, inomhus < 50 m

Minneskapacitet

- Telefonbok: 100 namn och nummer + 2 direktåtkomstminnen
- Funktion för återuppringningslista: 20 poster
- Poster i samtalslogg: 50 poster
- Telefonbokslagring i basenheten

Effekt

- Batterikapacitet: 650 mAh
- Batterityp: Laddningsbara AAA NiMH-batterier
- Nätsström: AC 100 – 240 V ~50/60 Hz
- Strömförbrukning: < 0,65 W

Säkerhet

- Överföringskryptering: ja

Nätverksfunktioner

- Kompatibel: GAP

SAR-värde

- Philips handenhets: <0,1 W/kg

Miljödesign

- EcoMode: automatisk och manuell
- Fullt ECO-läge (NEMO)



Publiceringsdatum
2013-07-25

Version: 4.3.4

12 NC: 8670 000 79816
EAN: 87 12581 61259 7

© 2013 Koninklijke Philips N.V.
Med ensamrätt.

Specifikationerna kan ändras utan föregående meddelande. Alla varumärken tillhör Koninklijke Philips N.V. eller sina respektive ägare.

www.philips.com