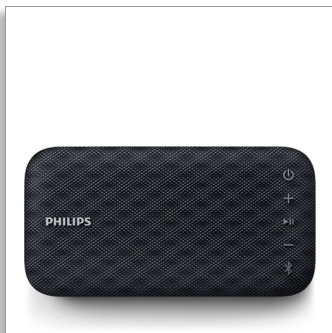




Philips  
trådlös, bärbar högtalare

**4 W, 8 timmar**

Lång räckvidd för Bluetooth  
Vattentät, dammtät  
USB-rem medföljer



**BT3900B**

## Musiken slutar aldrig spela

Min musik tar aldrig slut. Everplay trådlösa bärbara högtalare fortsätter att spela hela tiden utan avbrott tack vare den starka Bluetooth-anlutningen och de intuitiva laddningsalternativen. Det anpassade materialet gör den vacker och mycket hållbar.

### Intuitiv laddning

- Batteriindikator för att enkelt se laddningsnivån
- USB-kabeln fungerar också som en rem

### Stark Bluetooth-anlutning

- Trådlös musikströmning via Bluetooth
- Stark Bluetooth-anlutning, upp till 30 m eller 100 fot
- Inbyggd mikrofon för handsfree-samtal

### Stort ljud

- Baselement för extra basförstärkning och basomfång
- Kraftfullt högtalarelement med baselement för starkt ljud
- Anti-clipping-funktion för mindre förvrängning av musik på hög volym

### Mycket hållbar

- Tålig konstruktion – stöttålig, dammtålig och vattentät (IP57)
- DuraFit-tyg med höga prestanda

**PHILIPS**

trådlös, bärbar högtalare  
4 W, 8 timmar Lång räckvidd för Bluetooth, Vattentät, dammtät, USB-rem medföljer

BT3900B/00

## Funktioner

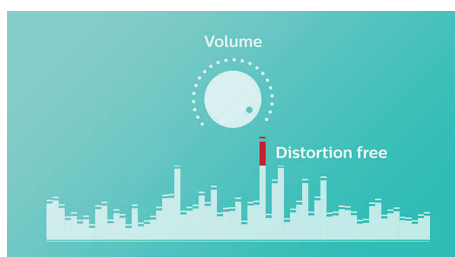
### Kraftfullt högtalarelement

EverPlay-högtalaren ger fylligt ljud i snyggt format, med hjälp av en stor basyta och kraftfullt högtalarelement. Papperskonen med aluminiumhuv har skapats med känslighet och stabilitet i åtanke och för att leverera smidig respons och förbättrade höga frekvenser.

### Bass radiator

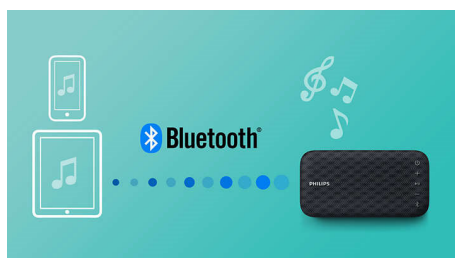
EverPlay högtalare ger kraftfullt ljud i kompakt form med hjälp av en stor basyta. Det ger extra basförstärkning och basomfång.

### Anti-clipping-funktion



Med Anti-clipping-funktionen kan du spela upp musik på hög volym och samtidigt behålla den höga ljudkvaliteten, även när batteriet är svagt. Tar emot inkommande signaler från 300 mV till 1 000 mV, vilket skyddar högtalarna mot distorsionsskada. Med den här inbyggda funktionen övervakas musiksignalen när den passerar förstärkaren och håller topparna inom förstärkarens intervall, vilket förhindrar distorsion som orsakas av clipping utan att volymen påverkas. En högtalares förmåga att återge musikaliska toppar minskar med batteridrift, men Anti-clipping-funktionen minskar toppar som beror på låg batterinivå och musiken förblir distorsionsfri.

### Trådlös musikströmning



Bluetooth är en teknik för trådlös kommunikation för korta avstånd som är både stabil och energieffektiv. Tekniken ger enkel

trådlös anslutning till iPod/iPhone/iPad eller andra Bluetooth-enheter som smarttelefoner, surfplattor och till och med bärbara datorer så att du enkelt kan njuta av din favoritmusik, filmer eller spel trådlöst via högtalaren.

### 30 m räckvidd för Bluetooth



Rör dig fritt med din smarttelefon utan att oroa dig över att förlora musiken. EverPlay-högtalarna ger en otroligt stabil Bluetooth-anslutning med lång räckvidd på upp till 30 meter eller 100 fot, tre gånger längre än branschstandarden. Högtalarna är utrustade med en högkänslig antenn och radiofrekvensfilter för att minimera bakgrundsstörningar.

### Inbyggd mikrofon

Med den inbyggda mikrofonen fungerar högtalaren även som högtalartelefon. Vid ett inkommande samtal pausas musiken så att du kan prata via högtalarfunktionen. Oavsett om du ringer affärssamtal eller pratar med kompisar när du är på fest fungerar det fantastiskt bra.

### Batteriindikator



Äntligen en Bluetooth-högtalare som gör det enkelt och tydligt att se hur mycket ström du har kvar! Med EverPlay trycker du helt enkelt på strömknappen för att se hur mycket batteri som finns kvar.

### USB-rem

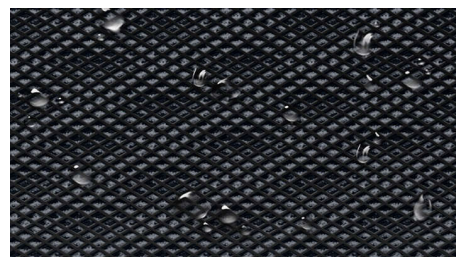
Det har aldrig varit så enkelt att ladda. När strömmen börjar ta slut använder du den praktiska två-i-ett-remmen med USB-laddningskabeln. Anslut den till elnätet eller använd den för att fästa högtalaren till en väska om du vill bära den med dig.

### Tålig konstruktion



EverPlay-högtalaren är otroligt hållbar samt dammtålig, stöttålig och vattentät. Damm påverkar inte högtalarens funktion och den tål att sänkas ned i upp till 1 meter djupt vatten i upp till 30 minuter. Det innebär att du kan använda den i duschen, i regn eller om den tappas i vattnet. För att kontrollera produktens stöttålighet har den testats i en "tortyrkammare" där den utsatts för ett hårt test med tillförlitlighet under en simulerad livslängd på 5 år. EverPlay har verkligen en tålig konstruktion!

### DuraFit-tyg



DuraFit-tyget som täcker högtalaren ger både funktionella och estetiska fördelar. Med gummi på ovansidan som täcker ett matchande detaljfärgat tyg ger det halkfria, reptåliga och tvättbara materialet extra skydd och det unika rombformade nätmönstret ger den en modernare och mer sofistikerad stil.

# Specifikationer

## Ljud

- Uteffekt (RMS): 4 W
- Ljudsystem: Mono

## Design och finish

- Färg: Svart

## Högtalare

- Högtalarelement: 1 x 2 tums fullregisterelement och ett passivt element

## Anslutningar

- Ljudanslutningar: 3,5 mm Line in
- Bluetooth-profiler: A2DP, AVRCP, HFP
- Bluetooth-räckvidd: Fri sikt, 30 m eller 100 fot

## Bekvämlighet

- Vattentät: IPX7
- Inbyggd mikrofon: för högtalarkonferens
- Dammtålig

## Kompatibilitet

- Android-surfplattor och -smarttelefoner: med Android 2.1 och Bluetooth 2.1 eller senare

- iPod Touch: 3:e generation eller senare
- iPad: iPad 1, iPad 2, Nya iPad, iPad mini, iPad med Retina-skärm, iPad Air, iPad Air 2, iPad mini 2, iPad mini 3, iPad mini 4, iPad Pro
- iPhone: iPhone 3, iPhone 3GS, iPhone 4, iPhone 4S, iPhone 5, iPhone 5c, iPhone 5s, iPhone 6, iPhone 6 Plus, iPhone 6S, iPhone 6S Plus, iPhone 7, iPhone 7 Plus
- annan enhet med Bluetooth-funktioner

## Effekt

- Batterityp: litiumpolymer (inbyggt)
- Drifttid för batteri: 8 timmar

## Tillbehör

- Tillbehör som medföljer: USB-kabel för datorladdning, Snabbinstallationsguide

## Mått

- Vikt inkl. förpackning: 0,35 kg
- Produktmått (B x D x H): 166 x 22 x 86 mm
- Förpackningens mått (B x D x H): 204 x 29 x 158 mm
- Produktvikt: 0,22 kg



Publiceringsdatum  
2024-03-30

Version: 6.3.4

EAN: 69 51613 99117 6

© 2024 Koninklijke Philips N.V.  
Med ensamrätt.

Specifikationerna kan ändras utan föregående meddelande. Alla varumärken tillhör Koninklijke Philips N.V. eller sina respektive ägare.

[www.philips.com](http://www.philips.com)