

Register your product and get support at
www.philips.com/welcome

Immersive
3000 series



Quick start guide

PHILIPS



EN Before using your product, read all accompanying safety information

CS Před použitím produktu si přečtěte doprovodné bezpečnostní informace

DA Læs alle medfølgende sikkerhedsoplysninger, inden du tager produktet i brug

DE Lesen Sie vor Verwendung dieses Produkts alle begleitenden Sicherheitsinformationen

EL Πριν χρησιμοποιήσετε το προϊόν, διαβάστε όλες τις παρεχόμενες πληροφορίες ασφάλειας

ES Antes de usar el producto, lea toda la información de seguridad adjunta

FI Lue kaikki turvallisuustiedot ennen tuotteen käyttöä

FR Avant d'utiliser votre produit, lisez l'intégralité des consignes de sécurité jointes

HU A termék használatá előtt alaposan olvassa el a mellékelt biztonársági tudnivalókat

IT Prima di utilizzare il prodotto, leggere tutte le relative informazioni sulla sicurezza

NL Lees voordat u het product gaat gebruiken eerst alle bijbehorende veiligheidsinformatie

NO Lees voordat u het product gaat gebruiken eerst alle bijbehorende veiligheidsinformatie

PL Przed rozpoczęciem korzystania z produktu należy zapoznać się z informacjami dotyczącymi bezpieczeństwa

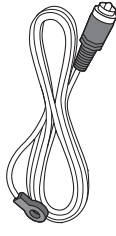
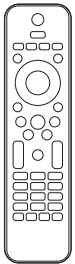
PT Antes de utilizar o produto, leia todas as informações de segurança que o acompanham

RO Înainte de a utiliza acest produs, citiți toate informațiile de siguranță care îl însoțesc

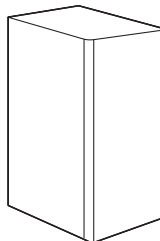
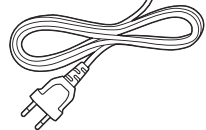
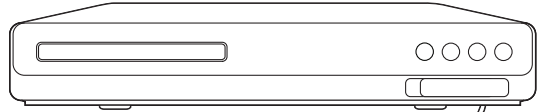
SK Pred použitím produktu si prečítajte všetky sprievodné bezpečnostné informácie maklumat keselamatan yang disertakan

SV Innan du använder produkten ska du läsa all tillhörande säkerhetsinformation

TR Ürününüzü kullanmadan önce ilgili tüm güvenlik bilgilerini okuyun



FM Antenna



4x



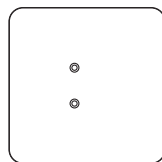
4x



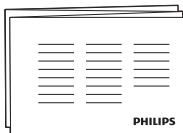
8x



4x



4x



1

EN Stand mount the speakers

CS Nainstalujte reproduktory

DA Monter højttalerne på fod

DE Montage der Lautsprecher auf den Standfüßen

EL Στήστε τα ηχεία πάνω στις βάσεις

ES Monta los altavoces en la pared

FI Kaiuttimien kiinnitys jalustaan

FR Monter le pied des enceintes

HU A hangsugárzók állványra szerelése

IT Montaggio degli altoparlanti su supporto

NL Monteer de luidsprekers op de standaarden

NO Montere høyttalerne på stativ

PL Montaż głośników na podstawie

PT Colocar os altifalantes no suporte

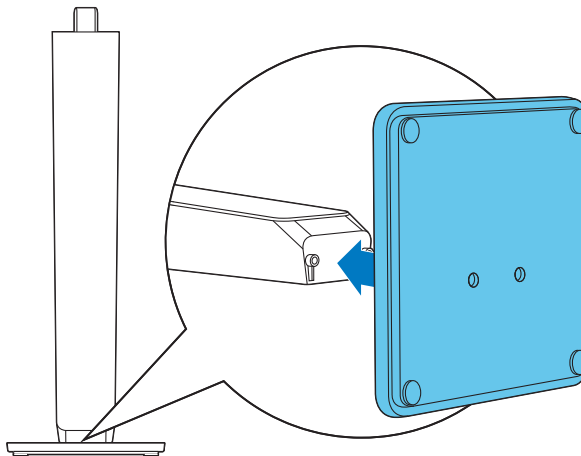
RO Montați pe suport boxe

SK Montáž reproduktorov na stojan

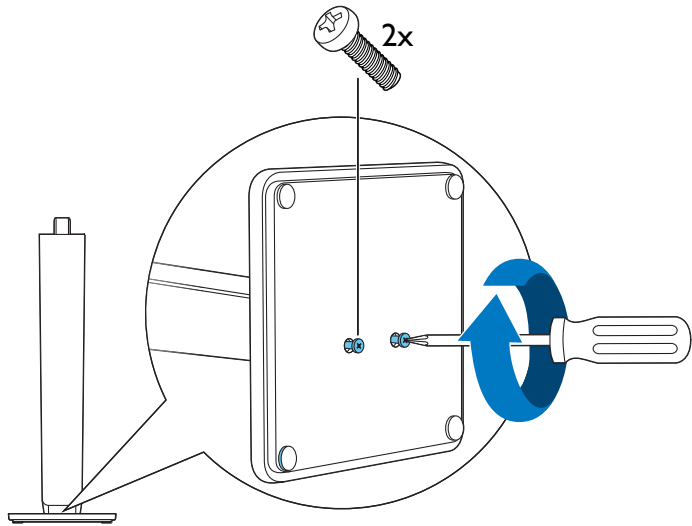
SV Montera högtalarna på stativ

TR Hoparlörleri kaideye monte edin

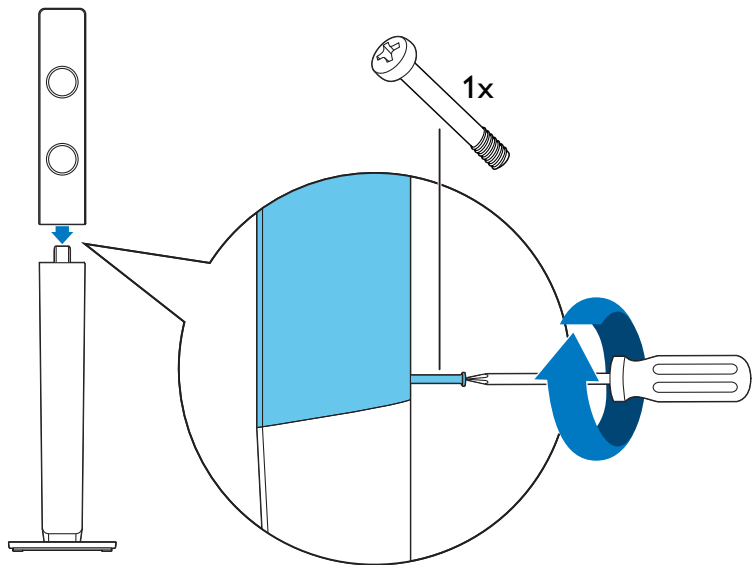
1



2



3



2

EN Connect the home theater

CS Připojte domácí kino

DA Tilslut hjemmebiografen

DE Anschließen des Home Entertainment-Systems

EL Συνδέστε το home cinema

ES Conecta el sistema de cine en casa

FI Kotiteatterin liittänyt

FR Connecter les enceintes au Home Cinéma

HU A házimozi csatlakoztatása

IT Collegamento del sistema Home Theater

NL Sluit de home cinema aan

NO Koble til hjemmekinoanlegget

PL Podłączenie zestawu kina domowego

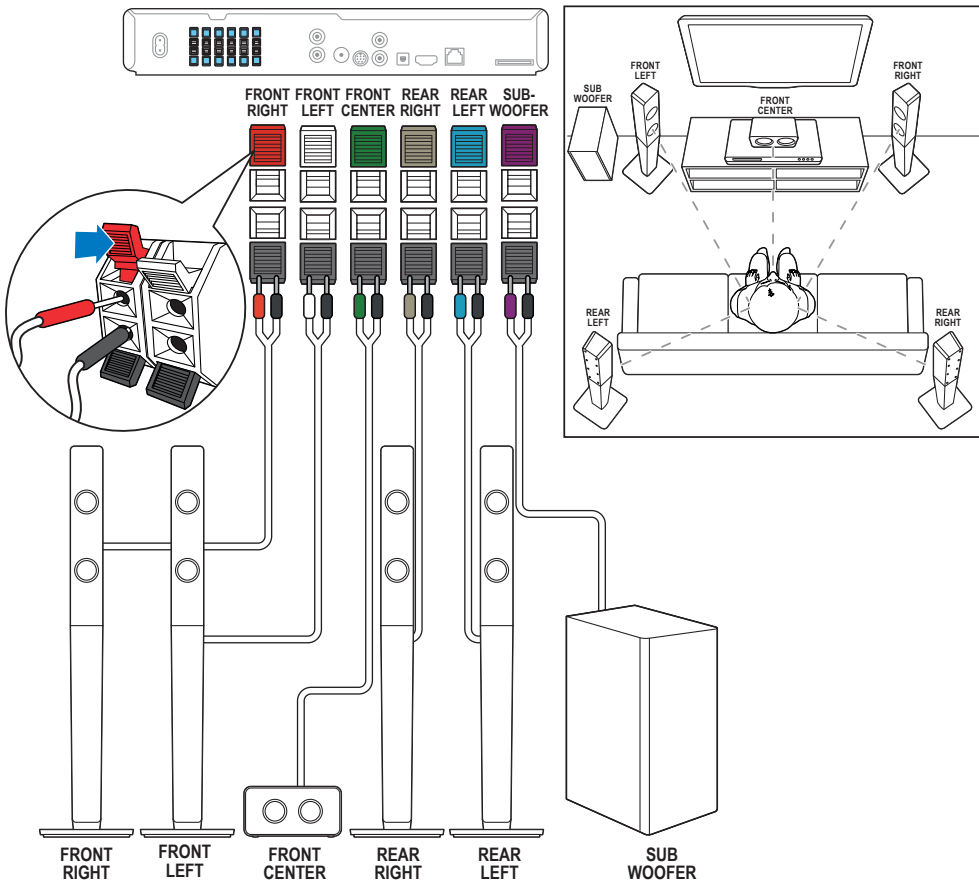
PT Efectuar as ligações ao sistema de cinema em casa

RO Conectați sistemul home theater

SK Pripojenie k domácemu kinu

SV Anslut hemmabiosystemet

TR Ev sinemasını bağlayın



3

EN Connect to TV in one of these ways

CS Připojení k televizoru proveďte jedním z následujících způsobů

DA Tilslut til TV på en af følgende måder

DE Herstellen einer Verbindung mit dem Fernseher über einer dieser Möglichkeiten

EL Συνδεθείτε στην τηλεόραση με έναν από τους παρακάτω τρόπους

ES Conexión al televisor de una de estas maneras

FI Liitä televisioon jommallakummalla tavalla

FR Connectez-vous au téléviseur via l'une de ces méthodes

HU Csatlakoztassa a tv-készülékhez az alábbi módok egyike szerint

IT Eseguì il collegamento al TV in uno dei modi indicati di seguito

NL Maak op een van de volgende manieren verbinding met de TV

NO Koble til TV'en på en av følgende måter

PL Podłącz do telewizora przy użyciu jednej z tych metod

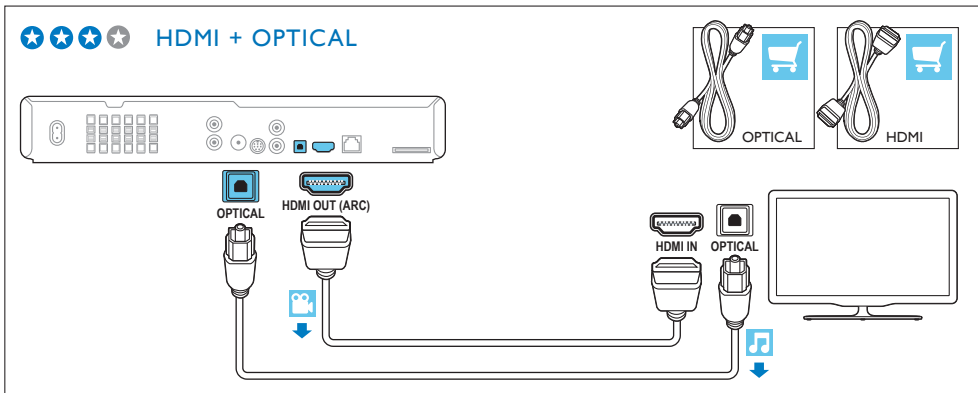
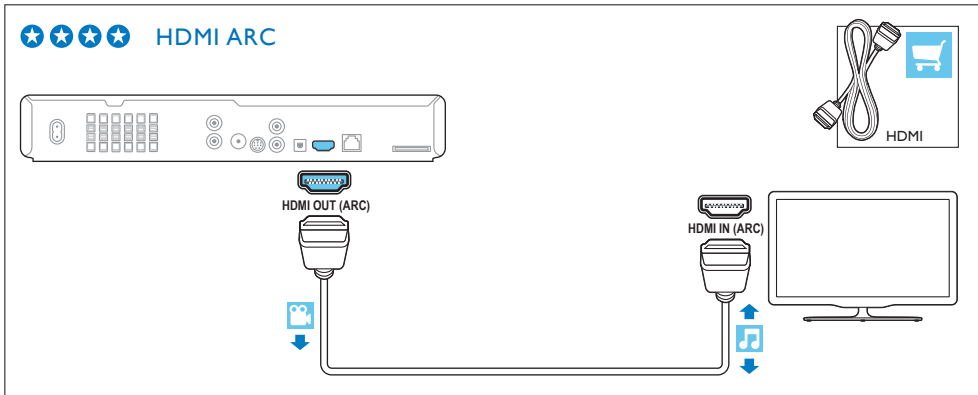
PT Ligar ao televisor de uma destas formas

RO Conectați-vă la televizor într-unul din aceste moduri

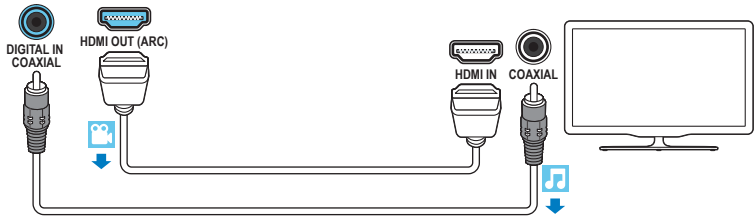
SK Pripojte zariadenie k televizoru jedným z týchto spôsobov

SV Anslut till TV:n på något av följande sätt

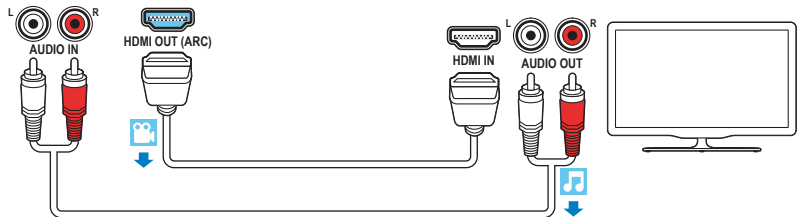
TR Aşağıdaki yöntemlerden biriyle TV'ye bağlanın



★ ★ ★ ★ HDMI + COAXIAL



★ ★ ★ ★ HDMI + AUDIO L/R



4

EN Switch on the home theater

CS Zapněte domácí kino

DA Tænd for hjemmebiografen

DE Einschalten des Home Entertainment-Systems

EL Ενεργοποιήστε το home cinema

ES Enciende el sistema de cine en casa

FI Virran kytkeminen kotiteatteriin

FR Mettre sous tension le Home Cinéma

HU A házimozi bekapcsolása

IT Accensione del sistema Home Theater

NL Schakel de home cinema in

NO Slå på hjemmekinoanlegget

PL Włączanie zestawu kina domowego

PT Ligar o sistema de cinema em casa

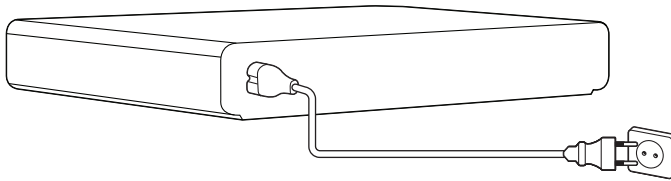
RO Porniți sistemul home theater

SK Zapnutie domáceho kina

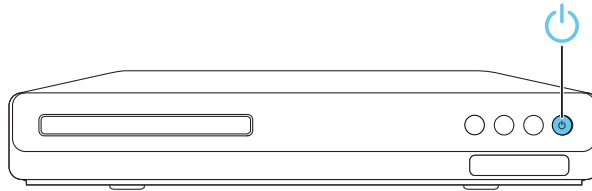
SV Sätt på hemmabiosystemet

TR Ev sinemasını açın

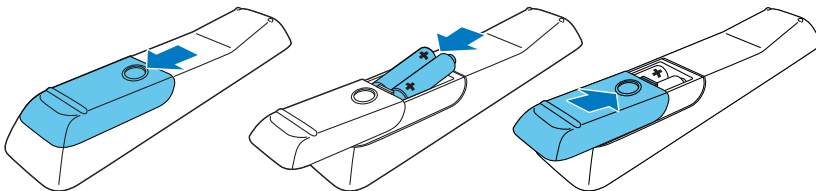
1



2



3



5

EN Complete the first time setup

CS Dokončíte jsté nastavení při prvním zapnutí

DA Fuldfør den indledende opsætning

DE Abschließen der Ersteinrichtung

EL Ολοκληρώστε τη ρύθμιση για πρώτη φορά

ES Finaliza la configuración inicial

FI Ensiasennuksen suorittaminen loppuun

FR Effectuer la configuration initiale

HU Az első üzembe helyezés

IT Completamento della configurazione iniziale

NL Volttooí de eerste installatie

NO Fullfør den første konfigureringen

PL Pierwsza konfiguracja

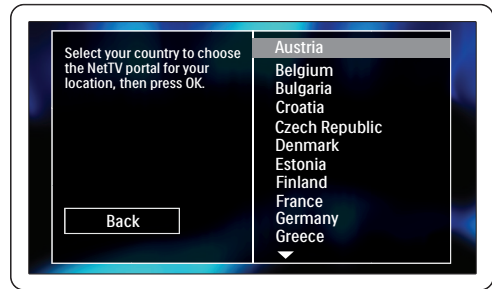
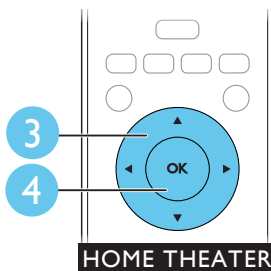
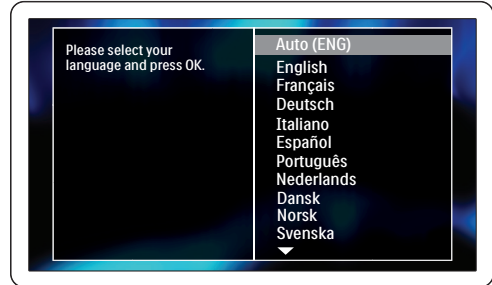
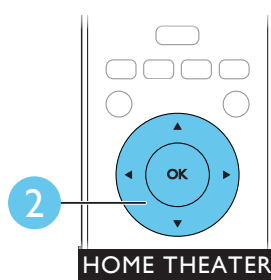
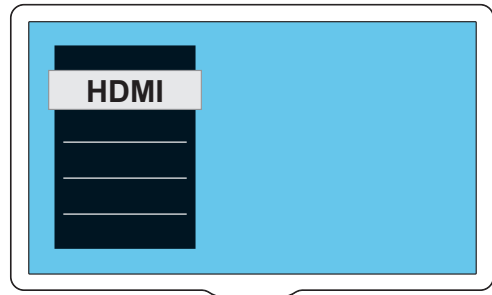
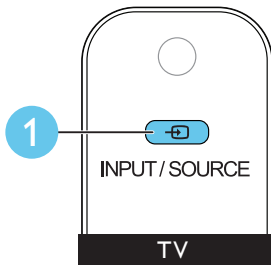
PT Executar a configuração inicial

RO Realizați prima configurare

SK Dokončenie prvého nastavenia

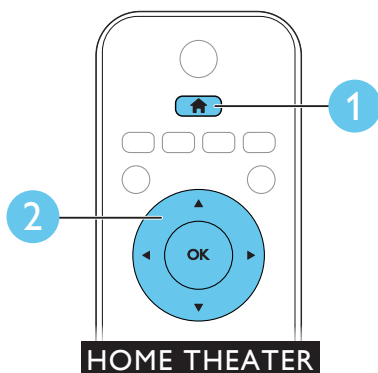
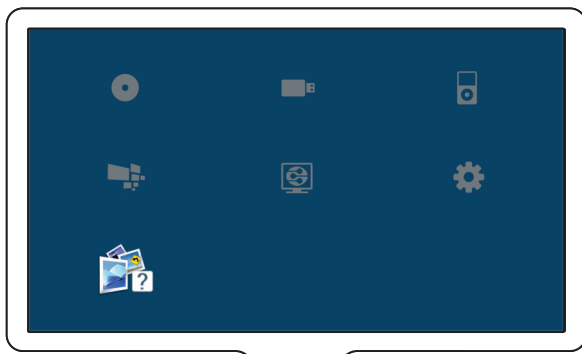
SV Slutför förstagångsinställningen

TR İlk kullanımı öncesi kurulumunu tamamlayın



6

- EN** Need help with your product? Select Help to access the onscreen user manual
- CS** Potřebujete poradit s vaším výrobkem? Výběrem možnosti Nápověda zobrazíte elektronickou uživatelskou příručku
- DA** Har du brug for hjælp til dit produkt? Vælg Hjælp for at åbne brugervejledningen på skærmen
- DE** Benötigen Sie Hilfe mit Ihrem Produkt? Wählen Sie "Hilfe" aus, um auf das elektronische Benutzerhandbuch zuzugreifen
- EL** Χρειάζεστε βοήθεια; Επιλέξτε "Βοήθεια" για να δείτε το εγχειρίδιο χρήσης στην οθόνη
- ES** ¿Necesita ayuda con su producto? Seleccione la ayuda para acceder al manual de usuario en pantalla
- FI** Tarvitsetko apua laitteesi käyttössä? Avaa käyttöopas näyttöön valitsemalla Ohje
- FR** Besoin d'aide pour votre produit ? Sélectionnez Aide pour accéder au mode d'emploi à l'écran
- HU** Segítségre van szüksége? A súgóra kattintva megtekintheti a képernyőn látható felhasználói útmutatót
- IT** Hai bisogno di aiuto per il tuo prodotto? Fai clic sul pulsante di aiuto per accedere al manuale dell'utente su schermo
- NL** Hulp nodig bij uw product? Selecteer Help om de gebruikershandleiding op het scherm te openen
- NO** Trenger du hjelp med produktet? Velg Hjelp for å få tilgang til brukerveiledningen på skjermen
- PL** Potrzebujesz pomocy w obsłudze produktu? Wybierz opcję pomocy, aby przejść do ekranowej instrukcji obsługi
- PT** Precisa de ajuda com o seu produto? Seleccione Ajuda para aceder ao manual do utilizador no ecrã
- RO** Aveți nevoie de ajutor pentru produs? Selectați Asistență pentru a accesa manualul de utilizare de pe ecran
- SK** Potrebujete pomoc k vášmu výrobku? Vyberom pomocníka spustíte návod na používanie na obrazovke
- SV** Behöver du hjälp med produkten? Öppna användarhandboken på skärmen genom att välja Hjälp
- TR** Ürünle ilgili yardıma mı ihtiyacınız var? Kullanım kılavuzuna erişmek için Yardım'a tıklayın



7

EN Use your home theater

CS Použití domácího kina

DA Brug af din hjemmebiograf

DE Verwenden des Home Entertainment-Systems

EL Χρησιμοποιήστε το home cinema

ES Uso del sistema de cine en casa

FI Kotiteatterin käyttäminen

FR Utilisez votre Home Cinéma

HU A házi mozi használat

IT Utilizzo del sistema Home Theater

NL Uw home cinema bedienen

NO Bruke hjemmekinoanlegget

PL Korzystanie z zestawu kina domowego

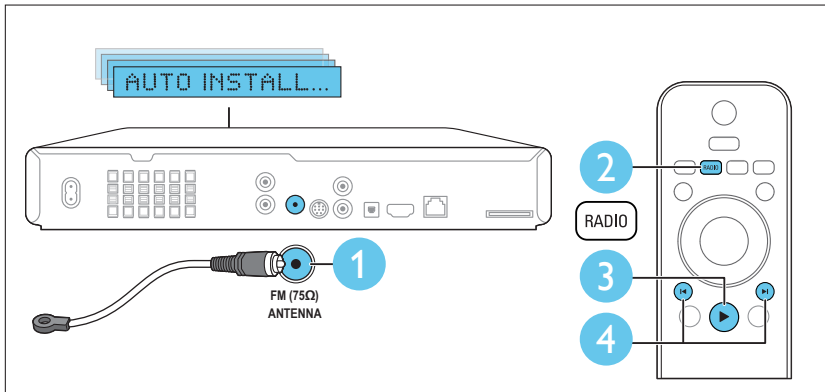
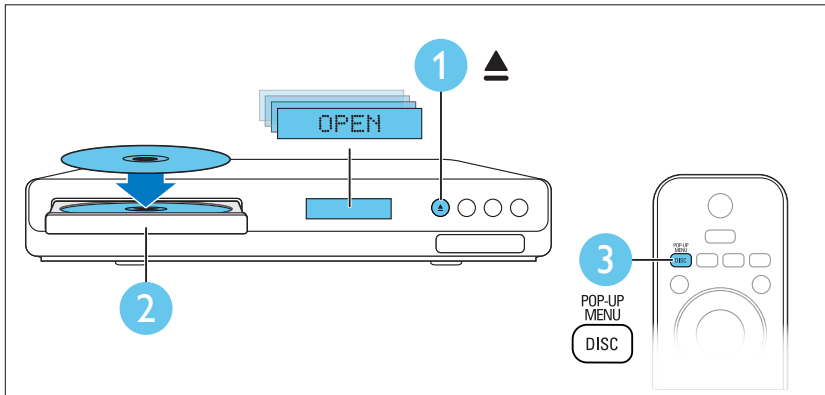
PT Utilizar o sistema de cinema em casa

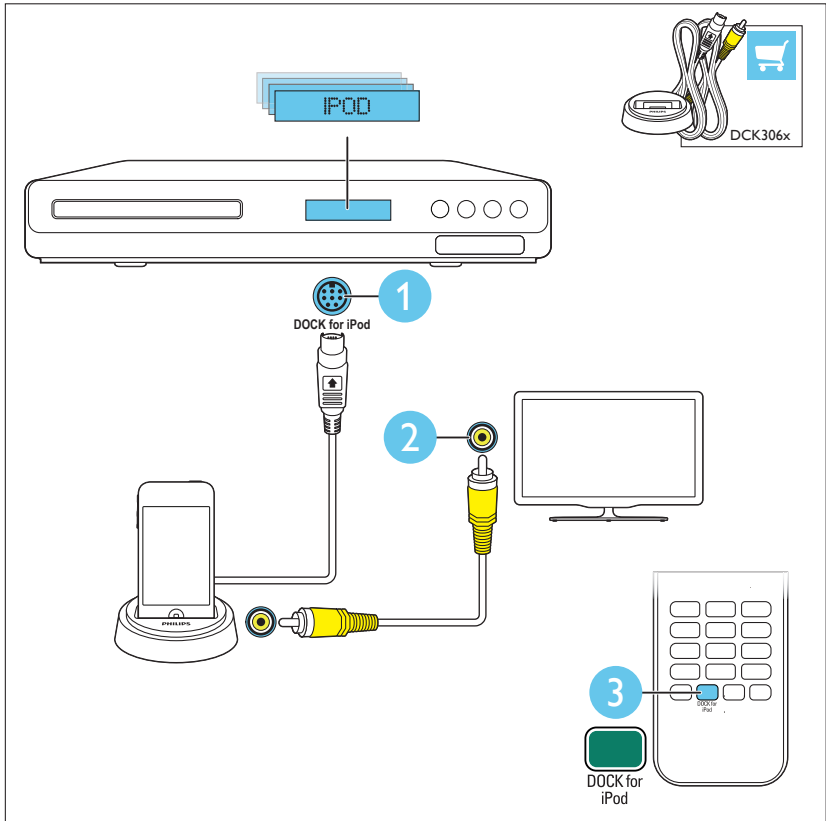
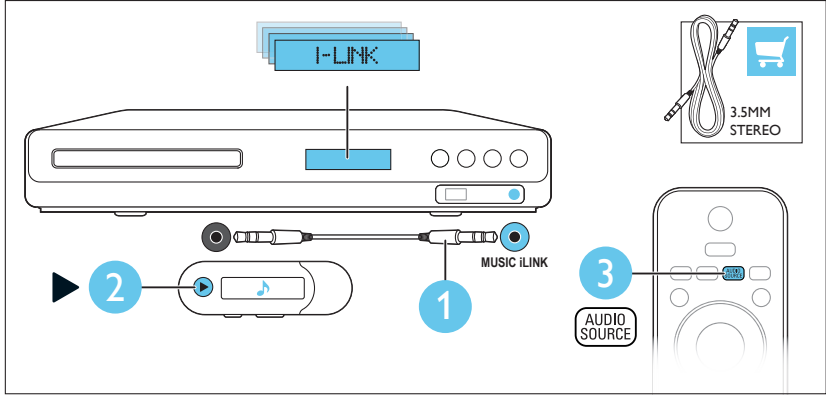
RO Utilizați sistemul home theater

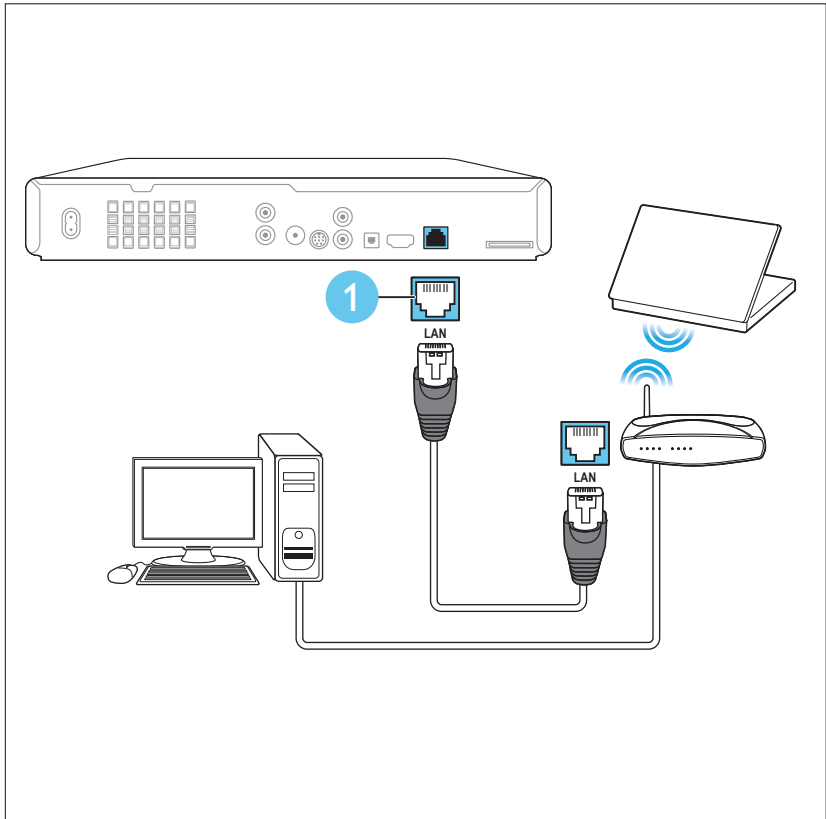
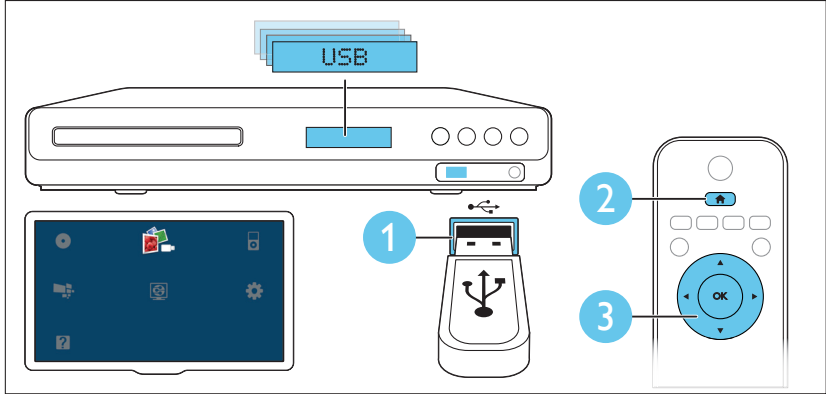
SK Používanie domáceho kina

SV Använda hemmabiosystemet

TR Ev sinema sisteminin kullanılması









- EN** For sustainability, the user manual is not printed and available in your product as onscreen help. A printable user manual as well as product updates is available from www.philips.com/support.
- CS** Z důvodů snah o zachování trvale udržitelného rozvoje není tato uživatelská příručka vytisknuta, ale je dostupná jako elektronická nápověda v produktu. Pro tisk vhodnou verzi uživatelské příručky najdete na stránkách www.philips.com/support.
- DA** Af hensyn til bæredygtighed er denne manual ikke trykt på papir men tilgængelig i dit produkt som skærmhjælp. En printbar brugervejledning samt produktopdateringer er tilgængelige på www.philips.com/support.
- DE** Aus Nachhaltigkeitsgründen wird die Bedienungsanleitung nicht gedruckt und ist in Ihrem Produkt als Bildschirmhilfe verfügbar. Eine druckbare Bedienungsanleitung sowie Produktupdates finden Sie unter www.philips.com/support.
- EL** Για λόγους βιωσιμότητας, το εγχειρίδιο χρήστη δεν έχει τυπωθεί και παρέχεται στο προϊόν σας ως βοήθεια επί της οθόνης. Στον ιστότοπο www.philips.com/support μπορείτε να εκτυπώσετε το εγχειρίδιο χρήστη καθώς και να βρείτε ενημερώσεις για το προϊόν.
- ES** Por motivos de sostenibilidad, el manual de usuario no está en formato impreso, aunque puede verlo en formato de ayuda en pantalla en el propio producto. En www.philips.com/support, puede acceder a un manual de usuario en formato preparado para impresión y también a actualizaciones del producto.
- FI** Ympäristön suojelemiseksi käyttöopasta ei paineta, vaan se on käytettävissä tuotteessa käyttöohjeena. Painettu käyttöopas ja ajankohtaisia tietoja tuotteesta on saatavilla osoitteesta www.philips.com/support.
- FR** Dans un souci de durabilité, le manuel d'utilisation n'est pas imprimé. Il est disponible dans votre produit sous forme d'aide à l'écran. Un manuel d'utilisation imprimable et des mises à jour pour votre produit sont disponibles à la page www.philips.com/support.
- HU** A fenntarthatóság érdekében a felhasználói kézikönyv nem nyomtatott formában, hanem a képernyőn megjelenő súgóként érhető el. A kinyomtatható felhasználói kézikönyv és a termékfrissítések a www.philips.com/support webhelyen érhetők el.
- IT** Per la sostenibilità ambientale, il manuale per l'utente non è stato stampato ed è disponibile come guida su schermo fornita con il prodotto. La versione stampabile del manuale per l'utente e gli aggiornamenti per il prodotto sono disponibili all'indirizzo www.philips.com/support.
- NL** Uit milieu-overwegingen is de gebruikershandleiding niet in gedrukte vorm beschikbaar; maar als help op het scherm. U kunt zowel een zelf af te drukken handleiding als productupdates downloaden op www.philips.com/support.
- NO** Av bærekraftshensyn leveres brukerhåndboken som hjelp på skjermen og ikke i trykt form. På www.philips.com/support finner du en brukerhåndbok du kan skrive ut, samt produktoppdateringer.
- PL** W trosce o środowisko niniejszy podręcznik użytkownika nie został wydrukowany, ale jest dostępny w poszczególnych produktach jako pomoc wyświetlana na ekranie. Podręcznika użytkownika do wydrukowania, jak również aktualizacje informacji o produktach są dostępne pod adresem www.philips.com/support.
- PT** Por motivos de sustentabilidade, o manual de utilizador não está disponível na versão impressa, mas sim como ajuda no ecrã. Um manual de utilizador imprimível, bem como actualizações do produto, encontra-se disponível a partir do site www.philips.com/support.
- RO** Pentru protejarea mediului înconjurător, manualul de utilizare nu a fost tipărit și este disponibil în produsul dumneavoastră ca și asistentă pe ecran. Un manual de utilizare care poate fi tipărit cât și actualizări ale produsului sunt disponibile la www.philips.com/support.
- SK** Pre lepšiu udržateľnosť sa používateľská príručka neposkytuje v tlačenej, ale v elektronickej podobe pomocníka v rámci vášho produktu. Používateľská príručka, ktorú si možno vytlačiť, ako aj aktualizácie produktu sú k dispozícii na stránke www.philips.com/support.
- SV** Användarhandboken finns av miljöhänsyn inte tryckt på papper, utan finns istället tillgänglig i din produkt som en skärmhjälp. En utskrivbar användarhandbok och produktuppdateringar finns på www.philips.com/support.
- TR** Sürdürülebilirlik sağlanması amacıyla bu kullanici kılavuzu basılmamış ve ürününüzde ekran yardımı olarak sağlanmıştır. Yazdırılabilir kullanıcı kılavuzu için www.philips.com/support adresini ziyaret edin.



www.philips.com/support



Non-contractual images. / Images non contractuelles. /
Außervertragliche Bilder:

All registered and unregistered trademarks are property
of their respective owners.

Specifications are subject to change without notice
Trademarks are the property of Koninklijke Philips Electronics N.V.
or their respective owners
2012 © Koninklijke Philips Electronics N.V. All rights reserved

www.philips.com
sgsn_1202/12_v2

 Be responsible
Respect copyrights

