

Philips
Enceintes multimédias 2.1



SPA4350

Son dynamique

Parfaits pour la musique, la voix et les bandes son. Le son de votre ordinateur de bureau, ordinateur portable ou lecteur MP3 prend vie. Vous aimerez la puissance et les performances sonores améliorées ainsi que le design contemporain.

Simplicité

- Compatible avec tous les supports

Design contemporain

- Enceinte curvilinéaire pour un son plein
- Superbe finition glossy

Un son riche et précis

- Conception de caisson de basses à passe-bande pour une reproduction fidèle des basses
- Puissance de sortie totale de 30 W RMS
- Haut-parleur bien amorti, réduisant les vibrations et la distorsion sonore
- Sans distorsion même lorsque la puissance sonore est au maximum
- 3 circuits d'amplificateur de puissance intégrés, pour un son équilibré
- Technologie innovante d'évent de basses SPD™, pour un son plein et profond

PHILIPS

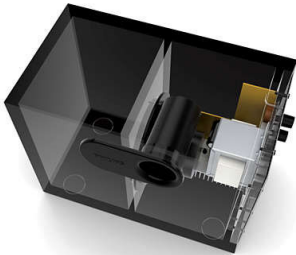
Points forts

Technologie SPD™



La technologie Philips SPD (Sound Purification Duct) reproduit le son pur et profond des basses d'origine. L'amortissement acoustique inventé par Philips consiste en une mousse spéciale SPD recouvrant la surface interne de l'évent de basses. Il réduit la turbulence sonore et stabilise la fréquence de syntonie. Les tests techniques et consommateurs de Philips confirment que ce tampon produit des basses moins colorées, plus pures.

Conception de caisson de basses à passe-bande



Ce caisson de basses à passe-bande est doté de deux caissons gigognes, ce qui augmente sa capacité et produit des basses de meilleure qualité, avec plus d'équilibre et moins de distorsion. L'énergie sonore du haut-parleur central est concentré de manière plus efficace sur la plage de fréquence souhaitée, pour une image sonore globale plus nette et fidèle.

Haut-parleur bien amorti



Un haut-parleur subit une vibration de division d'une certaine fréquence près du bord du diaphragme, ce qui crée souvent une distorsion sonore. L'utilisation du mylar (un monomère uniforme beaucoup plus léger que ce qui est généralement utilisé) autour du cône permet de résoudre ce problème. Un anneau parfaitement symétrique entoure ce cône pour amortir les vibrations asynchrones, créant un son plus équilibré et naturel.

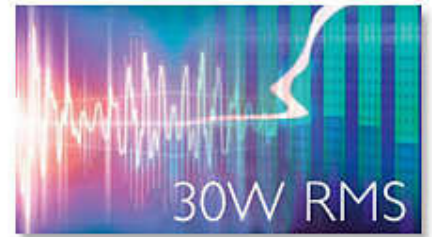
Enceinte courbe



En plus d'être esthétique, la curvilinearité de l'enceinte favorise l'équilibrage du son, diffusé de manière plus naturelle et fidèle à l'original. Avec moins de distorsion et de coloration, votre musique sera toujours restituée comme l'avait voulu l'artiste. Spécialiste de l'acoustique, Philips s'attache à produire un son

est tout aussi magnifique que l'enceinte qui le diffuse !

Puissance de sortie totale de 30 W RMS



Puissance de sortie totale de 30 W RMS

Compatible avec tous les supports

Compatible avec tous les supports

Sans distorsion

Sans distorsion même lorsque la puissance sonore est au maximum

Finition glossy

Finition glossy noire d'une grande élégance, pour des intérieurs aussi bien modernes que classiques.

Plusieurs circuits intégrés

Pour des raisons économiques, dans la plupart des enceintes multimédias 2.1 canaux, les circuits d'amplificateur de puissance sont négligés et réduits au minimum : un. Mais dans cette conception très sophistiquée de Philips, ce sont 3 circuits d'amplificateur intégrés qui contrôlent les deux enceintes satellites et le caisson de basses. Le SPA4320 est doté d'un grand radiateur intégré, et la chaleur générée par le circuit de l'amplificateur de puissance est dispersée par ce dissipateur thermique. Les circuits d'amplificateur du UTC2030 créent une bonne base pour un son de qualité, et apportent toute la puissance nécessaire pour contrôler le caisson de basses et les satellites.

Caractéristiques

Son

- Renforcement des basses: Bass Reflex
- Réponse en fréquences: 50 Hz – 20 kHz (-10 dB)
- Puissance de sortie (RMS): Par satellite : 8 W x 2 ; caisson de basses : 14 W
- Puissance musicale: 30 W
- Amélioration du son: LSB à blindage magnétique
- Optimisation des basses

Enceintes

- Amélioration du son: LSB à blindage magnétique
- Contrôle enceinte satellite: 2,5"
- Système de H.-P. d'extrêmes graves: 4"
- Contrôle du niveau des basses: Sur le caisson de basses

Connectivité

- Entrée audio pour données: 1 Audio stéréo (prise jack 3,5 mm)
- Longueur du câble: 1,5 m
- Connecteur: 3,5 mm stéréo

Carton externe

- Longueur: 68 cm
- Nombre de produits emballés: 2
- Largeur: 37,8 cm
- Poids brut: 11.273 kg
- Hauteur: 24,2 cm
- GTIN: 1 87 12581 62744 4
- Poids net: 8.072 kg
- Poids à vide: 3.201 kg

Alimentation

- Voyant d'alimentation: Bleu

Dimensions du produit emballé

- Hauteur: 33,3 cm
- Type d'emballage: Carton
- Type d'installation en rayon: Disposition
- Largeur: 36,5 cm
- Profondeur: 22 cm
- Nombre de produits inclus: 1
- EAN: 87 12581 62744 7
- Poids brut: 5.202 kg
- Poids net: 4.036 kg
- Poids à vide: 1.166 kg

Dimensions

- Boîtier d'amplification: [l x P x H] 133 x 94 x 102 mm
- Boîtier de commande: [l x P x H] 287 x 202 x 158 mm
- Satellite: [l x P x H] 133 x 94 x 102 mm
- Caisson de basses: [l x P x H] 287 x 202 x 158 mm
- Poids: 5.202 kg

Contenu de l'emballage

- Haut-parleur d'extrêmes graves
- Nombre d'enceintes satellites: 2
- Câble de ligne stéréo 3,5 mm: Fixe
- Guide d'installation rapide



Date de publication
2024-04-24

Version: 2.1.5

EAN: 87 12581 62744 7

© 2024 Koninklijke Philips N.V.
Tous droits réservés.

Les caractéristiques sont sujettes à modification sans préavis. Les marques commerciales sont la propriété de Koninklijke Philips N.V. ou de leurs détenteurs respectifs.

www.philips.com