

PHILIPS

**Radio sa
satom**

Seriya 3000

R3505



Korisnički priručnik

Registrijajte svoj proizvod i potražite podršku na
www.philips.com/support

Sadržaj

1	Važno	2	7	Informacije o proizvodu	9
	Sigurnost	2			
2	Vaš radio sa satom	3	8	Otklanjanje poteškoća	9
	Uvod	3			
	Što se nalazi u kutiji	3			
	Pregled radija sa satom	3			
3	Počnite s radom	4	9	Obavijest	10
	Umetanje baterija	4			
	Spajanje napajanja	4			
	Podešavanje vremena	4			
	Uključivanje	4			
4	Slušanje DAB+ radija	5			
	Postavite DAB+ radijske postaje	5			
	Automatski pohranite DAB+ radijske postaje	5			
	Ručna pohrana DAB+ radijskih postaja	5			
	Odabir pohranjene DAB+ radijske postaje	5			
	Prikaz DAB+ informacija	5			
	Uporaba DAB+ izbornika	6			
5	Slušanje FM radija	6			
	Postavite FM radijske postaje	6			
	Automatski pohranite FM radijske postaje	6			
	Ručno pohranite FM radijske postaje	7			
	Odabir pohranjene radijske postaje	7			
	Prikaz RDS informacija	7			
	Uporaba FM izbornika	7			
6	Ostale značajke	8			
	Podešavanje vremena alarma	8			
	Podesite tajmer spavanja	8			
	Prilagodba glasnoće	8			
	Podešavanje svjetline zaslona	8			

1 Važno

Sigurnost



Upozorenje

- Nikada ne uklanjajte kućište ovog radija sa satom.
 - Nikada ne podmazujte nijedan dio ovog radija sa satom.
 - Nikada ne postavljajte ovaj radio sa satom na drugu električnu opremu.
 - Držite ovaj radio sa satom podalje od izravne sunčeve svjetlosti, otvorenog plamena ili vrućine.
 - Pobrinite se da uvijek imate jednostavan pristup kablu za napajanje, utikaču ili prilagodniku za odspajanje radija sa satom od napajanja.
-
- Pročitajte ove upute.
 - Pazite na sva upozorenja.
 - Pridržavajte se uputa.
 - Nemojte blokirati otvore za prozračivanje. Postavite ga u skladu s uputama proizvođača.
 - Ne postavljajte ga u blizini izvora topline kao što su radijatori, grijači, štednjaci ili drugi uređaji (uključujući pojačala) koji stvaraju toplinu.
 - Zaštite kabel za napajanje da se po njemu ne hoda ili ga se presavija, naročito kod utikača, praktičnih spremnika i mjesta na kojima izlaze iz radija sa satom.
 - Koristite samo dodatke/dodatnu opremu koje je preporučio proizvođač.
 - Odspojite ovaj uređaj tijekom grmljavinske oluje ili ako ga ne planirate dugo upotrebljavati.
 - Za servisiranje se obratite stručnom servisnom osoblju. Servisiranje uređaja je potrebno kada se internetski radio ošteti na bilo koji način, poput kabela za napajanje ili utikača, ako je u uređaj radio prodrla tekućina ili neki predmet, ako je uređaj bio izložen kiši ili vlazi, ako ne radi normalno ili je pao.
 - Upotreba baterije - POZOR – Kako bi se spriječilo istjecanje baterije koje može rezultirati tjelesnim ozljedama, materijalnim oštećenjima ili oštećenjem radija sa satom:
- Odgovarajuće postavite baterije u pogledu polova + i - kako su označeni na proizvodu.
 - Ako proizvod ne planirate koristiti duže vrijeme izvadite iz njega baterije.
 - Baterije se ne smiju izlagati velikoj toplini kao što je sunčevo zračenje, vatra ili sl.
 - Ovaj radio sa satom ne izlažite kapanju i prskanju tekućine.
 - Na radio sa satom ne stavljajte nikakve izvore opasnosti (npr. predmeti napunjeni tekućinom, upaljene svijeće).
 - U slučajevima kada prilagodnik za izravan utikač služi i kao prekidač za isključivanje on treba ostati lako dostupan.

2 Vaš radio sa satom

Čestitamo na kupnji i dobro došli u Philips! Da biste u potpunosti iskoristili podršku koju nudi tvrtka Philips, registrirajte svoj proizvod na adresi www.philips.com/support.

Uvod

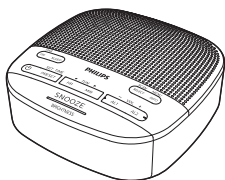
Pomoću ovog radija sa satom možete:

- slušati FM i Digitalni audio radijski prijenos (DAB+);
- postaviti dva alarma da zvuče u različito vrijeme.

Što se nalazi u kutiji

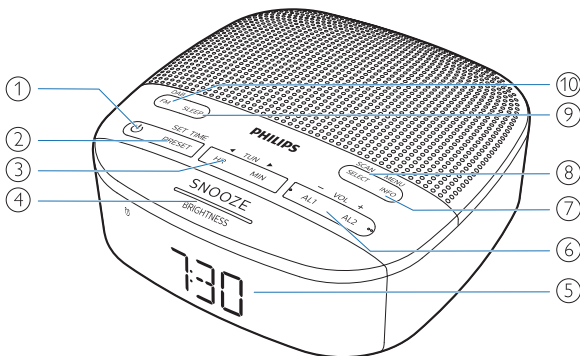
Provjerite i identificirajte sadržaj svog paketa:

- Glavni dio uređaja
- Strujni prilagodnik
- Vodič za brzi početak
- Letak o sigurnosti i jamstvu



Pregled radija sa satom

- ①
 - Uključuje zvučnik ili ga prebacuje u stanje pripravnosti.
- ② **PRESET / SET TIME**
 - Pohranite radijske postaje u memoriju.
 - Odabir pohranjene radijske FM ili DAB postaje.
 - Podešavanje vremena.
- ③ **HR/MIN / ◀TUN▶**
 - Postavljanje radijske postaje.
 - Podesite sate i minute.
- ④ **SNOOZE/BRIGHTNESS**
 - Odgodite alarm.
 - Podešavanje svjetline zaslona.
- ⑤ **Zaslon**
 - Prikaži trenutni status.
- ⑥ **AL1 / AL2 / – VOL +**
 - Postavite alarm.
 - Prilagodba glasnoće.
- ⑦ **MENU / INFO**
 - Otvorite izbornik DAB+.
 - Prikaz informacija DAB/RDS radijskih postaja.
- ⑧ **SCAN/SELECT**
 - Automatski skenirajte/pohranite radijske postaje.
 - Potvrdite odabir.
- ⑨ **SLEEP**
 - Podešavanje tajmera za isključivanje.
- ⑩ **FM/DAB**
 - Odaberite FM ili DAB+ način rada.



3 Počnite s radom

Uvijek slijedite upute iz ovog poglavlja prema redosljedu.

Umetanje baterija

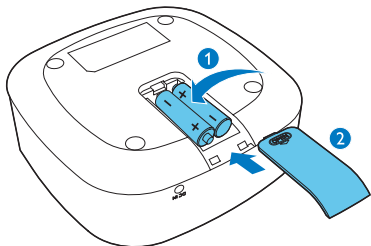
Litijske baterije mogu poslužiti samo kao sigurnosna rezerva postavki sata i alarma.



Oprez

- Opasnost od eksplozije! Baterije držite podalje od vrućine, sunčeve svjetlosti ili vatre. Nikada ne bacajte baterije u vatru.
- Baterije sadrže kemijske tvari, pa ih treba pravilno zbrinjavati u otpad.

Umetnite 2 AAA baterije (nisu isporučene) s ispravno okrenutim polaritetom (+/-) kako je prikazano.



Spajanje napajanja



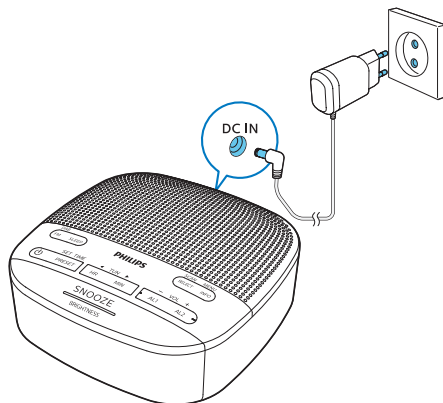
Oprez

- Opasnost od oštećenja proizvoda! Provjerite odgovara li napon napajanja naponu navedenom na stražnjoj ili donjoj strani radija sa satom.
- Opasnost od električnog udara! Kad odspajate mrežni utikač iz utičnice uvijek vucite za utikač. Nikad ne vucite za kabel.
- Koristite samo strujni ispravljač kojeg je naveo proizvođač ili se prodaje zajedno s ovim uređajem.



Napomena

- Tipiska pločica nalazi se na dnu radija sa satom.



Podešavanje vremena





Napomena

- Vrijeme možete postaviti samo u stanju pripravnosti.

- 1 U stanju pripravnosti, pritisnite i zadržite gumb **SET TIME** (POSTAVI VRIJEME) duže od 2 sekunde.
- 2 Pritisnite gumb **◀TUN▶** da biste odabrali format sata **<24 HR>** ili **<12 HR>**, zatim pritisnite **SET TIME** (POSTAVI VRIJEME) da biste potvrdili.
- 3 Pritišćite gumb **HR** da biste postavili sate a gumb **MIN** za postavljanje minuta, a zatim pritisnite gumb **SET TIME** (POSTAVI VRIJEME) da biste potvrdili.
- 4 Pritisnite gumb **◀TUN▶** da biste postavili datum, mjesec i godinu [**DD-MM-GG**], zatim pritisnite **SET TIME** (POSTAVI VRIJEME) da biste potvrdili.
- 5 Pritisnite gumb **◀TUN▶** da biste odabrali **<UPDATE FROM RADIO>** (AŽURIRAJ S RADIJA) ili **<NO UPDATE>** (BEZ AŽURIRANJA), zatim pritisnite **SET TIME** (POSTAVI VRIJEME) da biste potvrdili.
 - ↳ Prikaže se [**SAVED**] (SPREMLJENO) i vrijeme je postavljeno.

Uključivanje


Pritisnite  da biste uključili radio sa satom.
↳ Uređaj se prebacuje na posljednje odabrani izvor.

Da biste se prebacili u stanje pripravnosti, ponovno pritisnite .

↳ Prikazuje se sat u stvarnom vremenu.

4 Slušanje DAB+ radija

Postavite DAB+ radijske postaje

- 1 Pritisnite  da biste uključili radio sa satom.
- 2 Više puta pritisnite gumb **DAB / FM** da biste odabrali način **DAB**.
 - ↳ Prikazat će se [**DAB**] na dulje od 2 sekunde i uključit će se ikona DAB.
 - ↳ Uređaj će se postaviti na posljednje postavljenu postaju i prikazati naziv postaje.
 - ↳ Za prvu uporabu se prikaže [**PRESS SELECT TO SCAN**] (PRITISNITE ODABIR ZA SKENIRANJE).
- 3 Pritisnite gumb **SCAN / SELECT** (SKENIRANJE/ODABIR).
 - ↳ Uređaj automatski skenira i pohranjuje sve DAB+ radijske postaje, a zatim emitira prvu dostupnu postaju.
 - ↳ Ako se ne pronađe nijedna DAB+ postaja, prikaže se [**NO SIG**] (nema DAB+ signala).

Da biste postavili postaju s dostupnog popisa postaja:

- ↳ U DAB načinu rada, okrećite gumb **◀TUN▶** za kretanje kroz dostupne DAB+ postaje.

Automatski pohranite DAB+ radijske postaje

U DAB načinu rada, pritisnite i zadržite gumb **SCAN/SELECT** (SKENIRANJE/ODABIR) duže od 2 sekunde.

- ↳ Uređaj skenira sve dostupne DAB+ radijske postaje i emitira prvu dostupnu postaju.



Savjet

- Tijekom ovog postupka nije spremljena nijedna DAB+ radijska postaja.
- Nove usluge i postaje bit će dodane za DAB+ emitiranje. Da biste postavili nove DAB+ postaje i usluge dostupnima, redovito vršite skeniranje.

Ručna pohrana DAB+ radijskih postaja



Napomena

- Možete pohraniti maksimalno 20 DAB+ radijskih postaja.

- 1 Postavljanje DAB+ radijske postaje.
- 2 Pritisnite i zadržite gumb **PRESET** (POHRANJENO) dulje od 2 sekunde da biste aktivirali programiranje.
- 3 Da biste odabrali broj više puta pritisćite gumb **◀TUN▶** (POS.).
- 4 Pritisnite gumb **PRESET** (POHRANJENO) da biste potvrdili.
- 5 Za pohranjivanje više DAB+ postaja ponovite korake 1 do 4.



Napomena

- Da biste uklonili prethodno pohranjenu postaju, pohranite drugu postaju na njeno mjesto.

Odabir pohranjene DAB+ radijske postaje

- 1 U DAB načinu rada pritisnite [**PRESET**] (POHRANJENO).
- 2 Pritisnite više puta gumb **◀TUN▶** da biste odabrali pohranjenu radijsku postaju, zatim pritisnite **SELECT** (ODABIR) da biste potvrdili.

Prikaz DAB+ informacija

Tijekom slušanja DAB+ radija nekoliko puta pritisnite gumb **MENU / INFO** (IZBORNIK/ INFO) i zadržite da biste se pomicali kroz sljedeće informacije (ako su dostupne):

- Naziv postaje
- Segment dinamičke oznake (DLS)
- Snaga signala
- Vrsta programa (PTY)
- Naziv cjeline
- Kanal i frekvencija
- Stopa pogreške signala
- Brzina prijenosa i status zvuka
- Vrijeme
- Datum

Uporaba DAB+ izbornika

- 1 Da biste otvorili DAB+ izbornik u DAB načinu rada, pritisnite i zadržite gumb **MENU/INFO** (IZBORNİK/INFO.) duže od 2 sekunde.
- 2 Za pomicanje kroz mogućnosti izbornika okrećite gumb ◀**TUN**▶:
 - **[Scan]** (Skeniranje): skenirajte sve dostupne DAB+ radijske postaje.
 - **[Manual]** (Ručno): ručno podesite određeni kanal/frekvenciju i dodajte je na popis postaja.
 - **[DRC]**: dodajte ili uklonite stupanj kompenzacije za razlike u dinamičkom rasponu između radijskih postaja.
 - **[Prune]** (Obrezivanje): uklonite sve nevaljane postaje s popisa postaja.
 - **[System]** (Sustav): podešavanje postavki sustava:
- 3 Za odabir mogućnosti pritisnite gumb **[SELECT]** (ODABIR).
- 4 Ako je u jednoj mogućnosti dostupna podmogućnost, ponovite korake 2 do 3.

[System] (Sustav)

- **[Reset]** (Ponovno postavljanje): ponovno postavlja sve postavke na tvornički zadane vrijednosti.
- **[SW VER]** (INAČICA SOFTVERA): prikazuje inačicu softvera ovog proizvođača.
- **[Language]** (Jezik): postavite jezik sustava (engleski/njemački/talijanski/francuski/nizozemski/norveški)

Napomena


- Ako u roku od 15 sekundi ne pritisnete nijedan gumb, izbornik se zatvara.

5 Slušanje FM radija

Napomena

- Radio sa satom držite podalje od drugih elektroničkih uređaja kako biste izbjegli radijske smetnje.
- Za bolji prijem u potpunosti izvucite i podesite položaj antene.

Postavite FM radijske postaje

- 1 Pritisnite  da biste uključili radio sa satom.
- 2 Više puta pritiščite gumb **FM/DAB** da biste odabrali način FM.
- 3 Pritisnite i zadržite gumb ◀**TUN**▶ (POST.) duže od 2 sekunde.
 - ↳ Radio sa satom automatski se podešava na postaju sa snažnim prijemom.
- 4 Za podešavanje više radijskih postaja ponovite korak 3.

Ručno podešavanje postaje:

U načinu FM radija, pritiščite gumb ◀**TUN**▶ (POST.) da biste postavili frekvenciju.

Automatski pohranite FM radijske postaje

U FM načinu rada, pritisnite i zadržite gumb **SCAN** (SKENIRANJE) duže od 2 sekunde.

- ↳ Uređaj automatski pohranjuje sve dostupne FM radijske postaje i emitira prvu postaju.

Ručno pohranite FM radijske postaje



Napomena

- Možete pohraniti maksimalno 20 FM radijskih postaja.

- 1 Postavljanje FM radijske postaje.
- 2 Pritisnite i zadržite gumb **PRESET** (POHRANJENO) dulje od 2 sekunde da biste aktivirali programiranje.
- 3 Da biste odabrali broj više puta pritišćite gumb ◀ **TUN** ▶ (POS.).
- 4 Pritisnite gumb **PRESET** (POHRANJENO) da biste potvrdili.
- 5 Za pohranjivanje više FM postaja ponovite korake 1 do 4.



Savjet

- Da biste uklonili prethodno pohranjenu postaju, pohranite drugu postaju na njeno mjesto.

Odabir pohranjene radijske postaje

- 1 U FM načinu rada pritisnite [**PRESET**] (POHRANJENO).
- 2 Pritisnite više puta gumb ◀ **TUN** ▶ da biste odabrali pohranjenu radijsku postaju, zatim pritisnite **SELECT** (ODABIR) da biste potvrdili.

Prikaz RDS informacija

RDS (Radio-podatkovni sustav) predstavlja uslugu koja FM radijskim postajama omogućava prikaz dodatnih informacija.

Tijekom slušanja, nekoliko puta pritisnite gumb **MENU/INFO** (IZBORNIK/INFO) i zadržite da biste se pomicali kroz sljedeće informacije (ako su dostupne):

- Frekvencija postaje
- Naziv postaje
- Naziv programa

Uporaba FM izbornika

- 1 Da biste otvorili FM izbornik u FM načinu rada, pritisnite i zadržite gumb **MENU / INFO** (IZBORNIK/INFO.) duže od 2 sekunde.
- 2 Za pomicanje kroz mogućnosti izbornika okrećite gumb ◀ **TUN** ▶:
 - [**Scan**] (Skeniranje): postavke skeniranja.
 - [**System**] (Sustav): podešavanje postavki sustava:
- 3 Za odabir mogućnosti pritisnite gumb [**SELECT**] (ODABIR).
- 4 Ako je u jednoj mogućnosti dostupna podmogućnost, ponovite korake 2 do 3.

[Scan] (Skeniranje) (postavke skeniranja)

- [**All**] (Sve postaje): skenirajte sve dostupne FM radijske postaje.
- [**Strong**] (Samo snažne postaje): skenirajte FM radijske postaje samo sa snažnim signalima.

[System] (Sustav)

- [**Reset**] (Ponovno postavljanje): ponovno postavlja sve postavke na tvornički zadane vrijednosti.
- [**SW Version**] (Inačica softvera): prikazuje inačicu softvera ovog proizvođača.
- [**Language**] (Jezik): postavite jezik sustava (engleski / njemački / talijanski / francuski / nizozemski / norveški).

6 Ostale značajke

Podešavanje vremena alarma

Postavite alarm

Napomena

- Alarm možete postaviti samo u stanju pripravnosti.
- Provjerite jeste li pravilno postavili sat.

- 1 U stanju pripravnosti pritisnite i zadržite gumb **AL1** ili **AL2** 2 sekunde da biste postavili vrijeme alarma.
- 2 Pritisnite gumb **HR** da biste postavili sate a gumb **MIN** za postavljanje minuta, a zatim pritisnite gumb **AL1** ili **AL2** da biste potvrdili.
- 3 Pritisnite gumb **◀TUN▶** za podešavanje vrste alarma (svakodnevno, jednom, radnim danom ili vikendom), a zatim pritisnite gumb **AL1** ili **AL2** da biste potvrdili.
- 4 Pritisnite gumb **◀TUN▶** da biste odabrali izvor alarma (FM, DAB ili zujalica), a zatim pritisnite **AL1** ili **AL2** da biste potvrdili.
- 5 Pritisnite gumb **◀TUN▶** (POST.) da biste postavili razinu glasnoće, a zatim pritisnite **AL1** ili **AL2** da biste potvrdili.

Savjet

- Kada se 15 sekundi ne pritisne nijedan gumb uređaj izlazi iz načina podešavanja alarma.

Uključite/isključite tajmer alarma

Više puta pritisnite gumb **AL1** ili **AL2** za uključivanje ili isključenje tajmera alarma.

- ↳ Ako je aktiviran tajmer alarma, uključi se indikator alarma.
- ↳ Ako se tajmer alarma deaktivira, indikator alarma se isključi.
- ↳ Alarm ponavlja zvonjenje sljedeći dan.
- ↳ Da biste zaustavili alarm, pritisnite odgovarajući gumb **AL1** ili **AL2**.

8 HR

Odgoda alarma

Kad se alarm oglasi, pritisnite gumb **SNOOZE** (ODGODA).

- ↳ Alarm se odgoda i ponavlja zvonjenje 9 minuta kasnije.

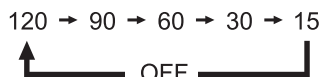
Podesite tajmer spavanja

Nakon zadanog razdoblja radio sa satom automatski se prebacuje u stanje pripravnosti.

- Pritisnite **SLEEP** (ISKLJ.) nekoliko puta za odabir razdoblja (u minutama).
 - ↳ Nakon zadanog razdoblja radio sa satom automatski se prebacuje u stanje pripravnosti.

Da biste isključili tajmer spavanja:

- Više puta pritisnite gumb **SLEEP** sve dok se ne pojavi [OFF] (isklj.).



Prilagodba glasnoće

Za podešavanje glasnoće prilikom slušanja, pritisnite gumbе – **VOL +**.

Podešavanje svjetline zaslona

Pritisnite gumb **BRIGHTNESS** za podešavanje svjetline.

- **HIGH** (Visoka)
- **MED** (Srednja)
- **LOW** (Niska)

7 Informacije o proizvodu

Napomena

- Tehničke značajke mogu se mijenjati bez prethodne najave.

Pojačalo

Nazivna izlazna snaga 1 W RMS

Prijemnik

Raspon prijema FM: 87,5 - 108 MHz
DAB: 174,92 - 239,20 MHz

Mreža za podešavanje 50 KHz

Osjetljivost
- Mono, 26 dB S/N omjer < 22 dBf

Ukupno harmonijsko izobličenje < 3 %

Signal za omjer buke > 50 dBA

Opće informacije

Marka: Philips;
Model: AS030-050-EE060

AC napajanje (ispravljač za napajanje)
Ulazna snaga: 100 - 240 V~
50/60 Hz; 0,15 A
Izlazna snaga: 5 V \equiv 0,6 A

Potrošnja električne energije pri radu < 3 W

Potrošnja električne energije u stanju pripravnosti < 1 W

Dimenzije (Š x V x D) 131 x 54 x 131 mm

Težina (Glavni dio uređaja) 267,3 g

8 Otklanjanje poteškoća

Upozorenje

- Nikada ne uklanjajte kućište proizvoda

Da bi jamstvo bilo valjano, nikad ne pokušavajte sami popraviti uređaj. Ako naidete na probleme prilikom korištenja ovog uređaja, prije ostvarivanja jamstva provjerite sljedeće. Ako poteškoća ostane neriješena, idite na web mjesto tvrtke Philips (www.philips.com/support). Kad kontaktirate tvrtku Philips, pobrinite se da uređaj imate u blizini te su vam dostupni broj modela i serijski broj.

Nema napajanja

- Provjerite je li utikač za napajanje uređaja pravilno spojen.
- Provjerite ima li struje u toj utičnici.

Nema zvuka

- Podesite glasnoću.

Uređaj ne reagira

- Odspojite i ponovno spojite utikač za napajanje, a zatim ponovo uključite uređaj.

Loš radijski prijem

- Radio sa satom držite podalje od drugih elektroničkih uređaja kako biste izbjegli radijske smetnje.
- U potpunosti izvucite i podesite položaj radijske antene.

Alarm ne radi

- Pravilno postavite sat/alarm.

Obrisana postavka sata/tajmera

- Moguće da dođe do prekida napajanja ili izmjeničnog napona.
- Ponovno postavite sat/tajmer.

9 Obavijest

Sve promjene ili preinake napravljene na ovom uređaju koje tvrtka **MMD Hong Kong Holding Limited** nije izričito odobrila mogu poništiti ovlaštenje korisnika za upravljanje uređajem.

Ovime, tvrtka **TP Vision Europe B.V.** izjavljuje da je ovaj proizvod udovoljava osnovnim zahtjevima i ostalim relevantnim uvjetima Smjernice 2014/53/EC. Izjavu o usklađenosti možete pronaći na on www.philips.com/support.



Ovaj je proizvod u skladu sa zahtjevima Europske zajednice za radio smetnje.



Ovaj uređaj je dizajniran i proizveden od visokokvalitetnih materijala i komponenti, koje se mogu reciklirati i ponovno koristiti.



Ovaj simbol znači da se proizvod ne smije odlagati kao kućni otpad i treba ga dostaviti u odgovarajuće sabirno mjesto za recikliranje. Pridržavajte se lokalnih propisa i nikada nemojte zbrinjavati proizvod i punjive baterije zajedno s običnim kućnim otpadom. Pravilno odlaganje starih proizvoda i punjivih baterija pomaže pri sprečavanju negativnih posljedica za okoliš i ljudsko zdravlje.



Ovaj simbol znači da proizvod sadrži bateriju koja je pokrivena Europskom direktivom 2013/56/EU koja se ne zbrinjavati zajedno s običnim kućnim otpadom.

Informirajte se o lokalnom sustavu odvojenog prikupljanja električnih i elektroničkih proizvoda i baterija. Pridržavajte se lokalnih propisa i nikada nemojte zbrinjavati proizvod i baterije zajedno s običnim kućnim otpadom. Pravilno odlaganje starih proizvoda i baterija

pomaže pri sprečavanju negativnih posljedica za okoliš i ljudsko zdravlje.

Uklanjanje jednokratnih baterija

Za uklanjanje jednokratnih baterija, pogledajte odjeljak o postavljanju baterije.



Tehnički podaci uređaja predmet su izmjene bez prethodne najave.
2020 © Philips i Philips Shield Emblem registrirani su zaštitni znakovi
tvrtke Koninklijke Philips N.V. i koriste se pod licencom. Ovaj proizvod
je proizveden i prodaje se pod odgovornošću tvrtke MMD Hong Kong
Holding Limited ili jedne od njenih podružnica, a tvrtka MMD Hong Kong
Holding Limited je jamac u vezi s ovim proizvodom.

TAR3505_12_UM_V1.0

