



Philips Fidelio
Głośnik Primo ze stacją
dokującą

z technologią AirPlay



DS9100W

Poczuj autentyczne brzmienie muzyki

Fascynacja Dźwiękiem

Głośnik Philips Fidelio Primo zapewnia czysty i realistyczny dźwięk, co pozwala w pełni poczuć moc drzemiącą w muzyce. Jest wyposażony w technologię AirPlay i umożliwia bezprzewodowe odtwarzanie muzyki z urządzeń iPod Touch, iPhone i iPad, a także z programu iTunes.

Nieźródnana jakość dźwięku

- Głośnik wysokotonowy najwyższej jakości zapewnia nieźródnaną wierność dźwięku
- Technologia SoundCurve zapewnia krystalicznie czystą jakość dźwięku
- W pełni cyfrowe przetwarzanie daje czysty sygnał w całym łańcuchu audio
- FullSound zwiększa detale dźwięku dając bogate i mocne brzmienie
- Konstrukcja Bass Reflex zapewnia pełny i głęboki bas
- Całkowita moc wyjściowa 100 W RMS

Wyjątkowe wzornictwo i wykończenie

- Elegancka konstrukcja z naturalnego drewna, tkaniny i metalu

Zaawansowana wszechstronność

- Strumieniowe przesyłanie muzyki za pomocą technologii bezprzewodowej AirPlay
- Zadokuj swojego iPoda/iPhone'a/iPada, by jednocześnie ładować urządzenie i odtwarzać muzykę

Intuicyjna obsługa

- Aplikacja SoundStudio daje pełną kontrolę nad ustawieniami dźwięku
- Czujnik zbliżeniowy odpowiedzialny za podświetlenie panelu sterowania

PHILIPS
Fidelio

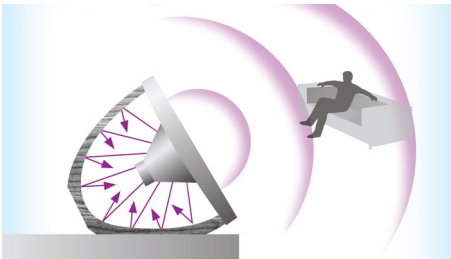
Zalety

Głośnik wysokotonowy najwyższej jakości



Dwudrożny system z głośnikiem wysokotonowym z membraną, wykorzystywanym w produktach najwyższej jakości. Membrana nie ma fałszywych drgań i osiąga częstotliwość do 40 KHz. W połączeniu z doskonałą dynamiką i niskim poziomem zakłóceń ta technologia umożliwia usłyszenie nawet najmniejszych niuansów.

Technologia SoundCurve



Pieczołowicie wymodelowana zakrzywiona tylna część tego głośnika ze stacją dokującą zapewnia wysoko wydajną strukturę akustyczną do odtwarzania dźwięków. Jej krzywizna dodatkowo zwiększa sztywność obudowy, znacznie redukując wewnętrzne rezonanse i eliminując wibracje oraz zakłócenia dźwięku. Ciesz się krystalicznie czystym dźwiękiem płynącym z głośników o olśniewającym wyglądzie.

W pełni cyfrowe przetwarzanie



Większość głośników ze stacją dokującą wykorzystuje wyjście analogowe urządzeń iPod, iPhone lub iPad, a następnie konwertuje sygnał na sygnał cyfrowy, co powoduje dodatkowe zakłócenia i utratę detali. Użycie cyfrowego wyjścia odtwarzacza sprawia, że głośnik zachowuje integralność sygnału, co daje większą rozdzielczość dźwięku.

FullSound™



Opracowana przez firmę Philips technologia FullSound wykorzystuje cyfrowe przetwarzanie dźwięku nowej generacji, by wiernie wzbogacić odtwarzany dźwięk. Muzyka jest dynamicznie analizowana i optymalizowana, tak aby brzmienie było ciepłe i pełne detali.

Konstrukcja Bass Reflex



W technologii Bass Reflex wykorzystano tubę basową dostrojoną do głośności akustycznej głośnika, by odtworzyć głębokie basy w małej obudowie. Starannie zaprojektowana tuba basowa wspomaga przepływ powietrza i

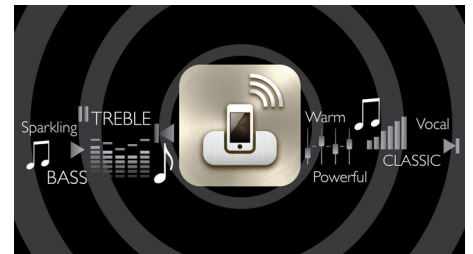
umożliwia odtwarzanie głębokich, poruszających basów nawet przy dużej głośności, jednocześnie minimalizując turbulencje powodujące zakłócenia.

Technologia bezprzewodowa AirPlay



Technologia AirPlay umożliwia przesyłanie strumieniowe całej kolekcji muzycznej serwisu iTunes do stacji dokującej Fidelio. AirPlay odtwarza bezprzewodowo z programu iTunes w komputerze, urządzeniu iPhone, iPad lub iPod Touch na dowolnym głośniku obsługującym technologię AirPlay. Głośniki muszą być jedynie połączone z siecią Wi-Fi. Funkcja AirPlay umożliwia również jednoczesne odtwarzanie muzyki we wszystkich głośnikach we wszystkich pomieszczeniach. Ulubionych utworów można zatem słuchać w dowolnym pokoju.

Aplikacja SoundStudio



Słuchaj muzyki tak jak lubisz. Dzięki aplikacji SoundStudio pełna kontrola nad muzyką jest w zasięgu ręki. Aplikacja umożliwia zmianę każdego aspektu dźwięku przy wykorzystaniu telefonu iPhone oraz intuicyjnych i prostych przycisków. Teraz można wprowadzać poprawki i regulować dźwięk, aby uzyskać pożądane brzmienie i odkrywać na nowo ulubione utwory. Korzystając z SoundStudio, można także słuchać tysięcy internetowych stacji z całego świata i jeszcze bardziej poszerzać muzyczne doświadczenia.

Dane techniczne

Zgodność

- Zgodność z: wszystkie urządzenia iPod, iPhone i iPad

Aplikacja iPod/iPhone/iPad

- Nazwa aplikacji: SoundStudio, Możliwość darmowego pobrania z serwisu App store
- Zgodność: iPod touch, iPhone, iPad z systemem iOS w wersji 4.3 lub nowszej

Głośniki

- Przetworniki głośn.: 2 głośniki wysokotonowe 32 mm (1,25"), 2 głośniki średniotonowe 10 cm (4")
- Moc wyjściowa (RMS): 100 W

Akcesoria

- Akcesoria w zestawie: Pilot zdalnego sterowania, Przewód stereo z wtykami 3,5 mm, Przewód

zasilający sieciowy, Skrócona instrukcja obsługi, Karta gwarancyjna, Broszura gwarancyjna (cały świat)

Możliwości połączeń

- Złącze stacji dokującej
- AirPlay
- Wejście AUX

Wymiary

- Wymiary produktu (S x G x W):
562 x 216 x 214 mm
- Wymiary opakowania (S x G x W):
619 x 276 x 276 mm
- Waga produktu: 6,5 kg
- Waga wraz z opakowaniem: 9,6 kg

Moc

- Źródło zasilania: 100–240 V AC, 50/60 Hz



Data wydania 2014-08-11

Wersja: 1.0.4

12 NC: 8670 000 88721
EAN: 08 71258 16401 63

© 2014 Koninklijke Philips N.V.
Wszelkie prawa zastrzeżone.

Dane techniczne mogą ulec zmianie bez powiadomienia.
Znaki towarowe są własnością Koninklijke Philips N.V.
lub własnością odpowiednich firm.

www.philips.com