

Register your product and get support at
www.philips.com/welcome

Multimedia Speakers
SPA7210R

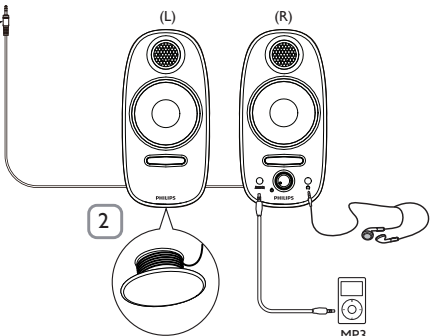


MS-MY Manual pengguna

PHILIPS



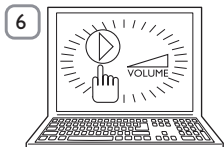
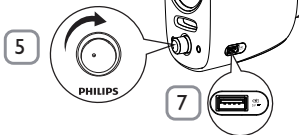
1



2



MP3




Pembesar Suara Multimedia

Amaran: 1. Produk tidak seharusnya terdedah kepada titisan atau percikan dan tiada objek yang diisi dengan cecair seperti pasu diletakkan pada produk. 2. Untuk memutuskan sambungan input kuasa sepenuhnya, plag utama produk harus dicabut daripada saluran utama. 3. Plag utama produk tidak harus dihalang ATAU harus diakses dengan mudah sewaktu hendak digunakan. 4. Tiada sumber api terbuka seperti lilin menyala yang diletakkan pada produk.

Perhatian: 1. Pastikan pembesar suara multimedia dipasang dengan betul sebelum menggunakannya. 2. Voltan output maksimum bagi bicu fon kepala adalah sama dengan atau kurang daripada 150mV. 3. Soket USB ini hanya untuk mengecas peranti 5V sahaja.

Pemasangan:

- 1 Sambungkan kabel audio kepada output audio komputer anda (Rajah 1).
- 2 Laraskan panjang kabel pembesar suara menggunakan penggulung kabel di bahagian bawah pembesar suara kiri (Rajah 2).
- 3 Sambungkan kabel kuasa kepada penyesuai kuasa (Rajah 3).
- 4 Sambungkan kabel penyesuai kuasa kepada soket DC 12V di belakang pembesar suara kanan dan soket kuasa AC (Rajah 4).
- 5 Putarkan tombol kelantangan mengikut arah jam untuk menghidupkan Pembesar Suara Multimedia (Rajah 5).
↳ Penunjuk pada pembesar suara sebelah kanan menyala.
- 6 Laraskan kelantangan sama ada melalui tombol kelantangan atau melalui perisian aplikasi komputer atau multimedia (Rajah 6).
 - Untuk mendengar melalui fon kepala, sambungkannya ke soket  di pembesar suara kanan (Rajah
 - Untuk memainkan bunyi daripada pemain MP3, sambungkannya kepada soket **AUX IN** pada pembesar suara kanan.
 - Soket USB pada pembesar suara kanan boleh digunakan untuk mengecas semula peranti boleh dicas USB (seperti MP3, telefon mudah alih, dsb.) (Rajah 7).

7 Selepas penggunaan, keluar dari perisian aplikasi multimedia dan matikan pembesar suara.

Produk anda direka bentuk dan dikilangkan dengan menggunakan bahan dan komponen berkualiti tinggi, yang boleh dikitar semula dan digunakan semula. Sila dapatkan maklumat mengenai sistem pengumpulan berasingan tempatan untuk produk elektrik dan elektronik termasuk yang ditanda dengan simbol tong beroda yang dipangkah. Sila bertindak menurut peraturan setempat anda dan jangan buang produk lama anda dengan sisa rumah anda yang biasa.



FCC - Notice of compliance

This device complies with Part 15 of the FCC Rules. Operation is subject to the following two conditions:

1. this device may not cause harmful interference, and
2. this device must accept any interference received, including interference that may cause undesired operation.

Note:

This equipment has been tested and found to comply with the limits for a Class B digital device, pursuant to part 15 of the FCC Rules. These limits are designed to provide reasonable protection against harmful interference in a residential installation. This equipment generates, uses, and can radiate radio frequency energy and, if not installed and used in accordance with the instruction manual, may cause harmful interference to radio communications. However, there is no guarantee that interference will not occur in a particular installation. If this equipment does cause harmful interference to radio or television reception, which can be determined by turning the equipment off and on, the user is encouraged to try to correct the interference by one or more of the following measures:

- Relocate the receiving antenna.
- Increase the separation between the equipment and receiver.
- Connect the equipment into an outlet on a circuit different from that to which the receiver is connected.
- Consult the dealer or an experienced radio/TV technician for help.

FCC - Remarques sur la conformité

L'appareil répond aux normes FCC, Part 15.

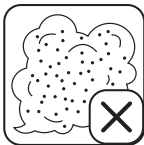
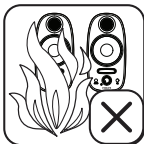
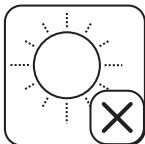
Fonctionnement soumis aux deux conditions suivantes:

1. Cet appareil ne doit pas provoquer d'interférences nuisibles, et
2. Cet appareil doit accepter toute interférence reçue, y compris les interférences susceptibles de provoquer un fonctionnement peu satisfaisant.

Remarque:

Cet équipement a été testé et a été certifié conforme aux limites imposées pour un appareil numérique de Classe B, conformément à la partie 15 des règlements FCC. Ces limites sont définies aux fins d'assurer une protection raisonnable contre les interférences nuisibles dans une installation résidentielle. Cet équipement génère, utilise et émet des fréquences radio qui, en cas d'une mauvaise installation ou d'une utilisation non-conforme aux instructions de ce manuel d'utilisation peuvent causer des interférences nuisibles aux communications radio. Il n'y a toutefois aucune garantie que des interférences nuisibles ne se produiront pas dans une installation donnée. Si cet équipement cause des interférences nuisibles avec votre poste radio ou de télévision, ce que vous pouvez déterminer en éteignant et en rallumant votre équipement, il est conseillé à l'utilisateur d'essayer de pallier à ces interférences nuisibles en prenant l'une ou l'autre des mesures suivantes:

- Changez la position de l'antenne de réception.
- Augmentez la séparation entre l'équipement et le récepteur.
- Branchez l'équipement sur une source d'alimentation différente de celle sur laquelle le récepteur est branché.
- Consultez votre distributeur ou un technicien qualifié en la matière pour assistance.





© Royal Philips Electronics N.V. 2011
All rights reserved.

Specifications are subject to change without notice. Trademarks are the property of Koninklijke Philips Electronics N.V. or their respective owners.

SPA7210R_QSG_V1.0

