

Register your product and get support at  
[www.philips.com/welcome](http://www.philips.com/welcome)

Docking Entertainment System

DC315



# 快速入门指南

1 连接

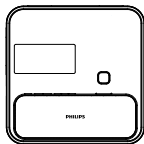
2 设置

3 欣赏

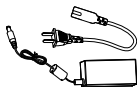
**PHILIPS**



# 包装盒内物品



主装置



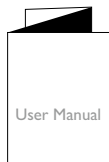
交流电适配器



MP3 Link  
连接线



快速入门指南

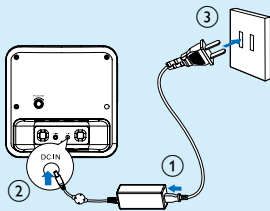


用户手册

## 1 连接

### A 连接电源

- 1 准备好交流电源适配器。
- 2 将交流适配器的一端插入主装置上的 **DC IN** 插孔。
- 3 将交流适配器的另一端连接至电源插座。



## 2 设置

### A 设置时间和日期

- 1 在待机模式下，按住 **TIME SET/AUTO SCAN** 2 秒钟。  
↳ 小时位将显示并开始闪烁。
- 2 按 **TUNING +/-** 设置小时。
- 3 按 **TIME SET/AUTO SCAN** 确认。  
↳ 分钟位将显示并开始闪烁。
- 4 重复步骤 2-3 设置分钟、年、月、日和 12/24 小时格式。

### B 设置闹钟定时

- 1 确保已正确设置时钟。
- 2 按住 **ALM 1** 或 **ALM 2** 2 秒钟。  
↳ ▲1 或 ▲2 和小时位将开始闪烁。

- 3 反复按 **TUNING +/-** 设置小时。
- 4 按 **ALM 1** 或 **ALM 2** 确认。  
↳ ▲1 或 ▲2 和分钟位将开始闪烁。
- 5 重复步骤 3-4 设置分钟。
- 6 重复步骤 3-4 选择在工作日还是周末响铃。
- 7 重复步骤 3-4 选择闹钟声音来源。
- 8 重复步骤 3-4 设置闹钟音量。

### 激活和禁用闹钟定时

- 1 反复按 **ALM 1** 或 **ALM 2** 以激活或禁用定时器。  
↳ 如果定时器已激活，则会显示 ▲1 或 ▲2。  
↳ 如果定时器已禁用，则 ▲1 或 ▲2 会消失。

## 2 设置

### 重复响铃

- 1 闹钟响铃时，按 **REPEAT ALARM/ BRIGHTNESS CONTROL**。  
↳ 数分钟后，闹钟将重复响铃。

#### \* 提示

- 您可按 **TUNING+/-** 调整重复响铃的间隔。

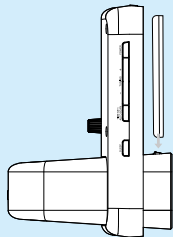
### 停止响铃

- 1 闹钟响铃时，按相应的 **ALM 1** 或 **ALM 2**。  
↳ 闹钟将停止响铃，但闹钟设置将保留。

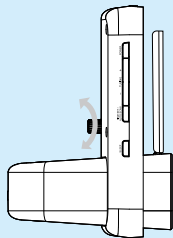
## 3 欣赏

### A 从 iPod/iPhone 播放

- 1 将 iPod/iPhone 放在底座中。



- 2 转动调节器，使其适合 iPod/iPhone。



# 3

## 欣赏

3 反复按 **SOURCE** 选择 iPod/iPhone 来源。

- ↳ 所连接的 iPod/iPhone 将自动播放。
- 要暂停/继续播放，请按 ▶||。
- 要跳到某个曲目，请按 ◀◀▶▶。
- 要在播放期间搜索，请按住 ◀◀▶▶，然后放开以恢复正常播放。

### B 编程及收听电台

- 1 在调谐器模式下，按住 **TIME SET/AUTO SCAN** 超过 2 秒钟可激活自动设定模式。
  - ↳ 将以波段接收强度顺序设定所有可用的电台。
  - ↳ 将自动开始播送最先设定的电台。
- 2 按 **PRESET +/-** 选择编号。

#### \* 提示

- 有关本机功能及特性的详述，请参阅随附的用户手册。



© Royal Philips Electronics N.V. 2010

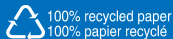
All rights reserved.

Specifications are subject to change without notice.

Trademarks are the property of Koninklijke Philips Electronics N.V. or their respective owners.

Printed in China

DC315\_93\_QSG\_V1.0



100% recycled paper

100% papier recyclé