

# Stručná úvodaá príručka

FWM75




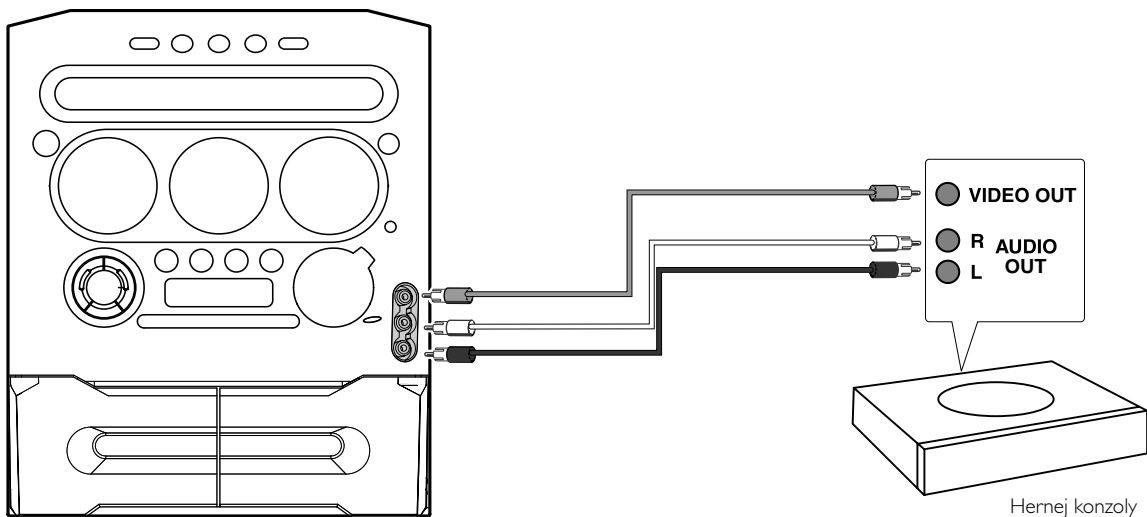
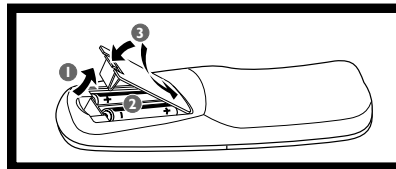
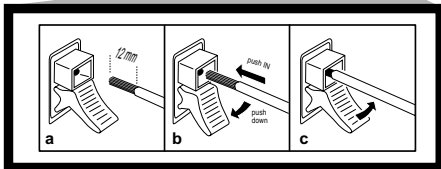
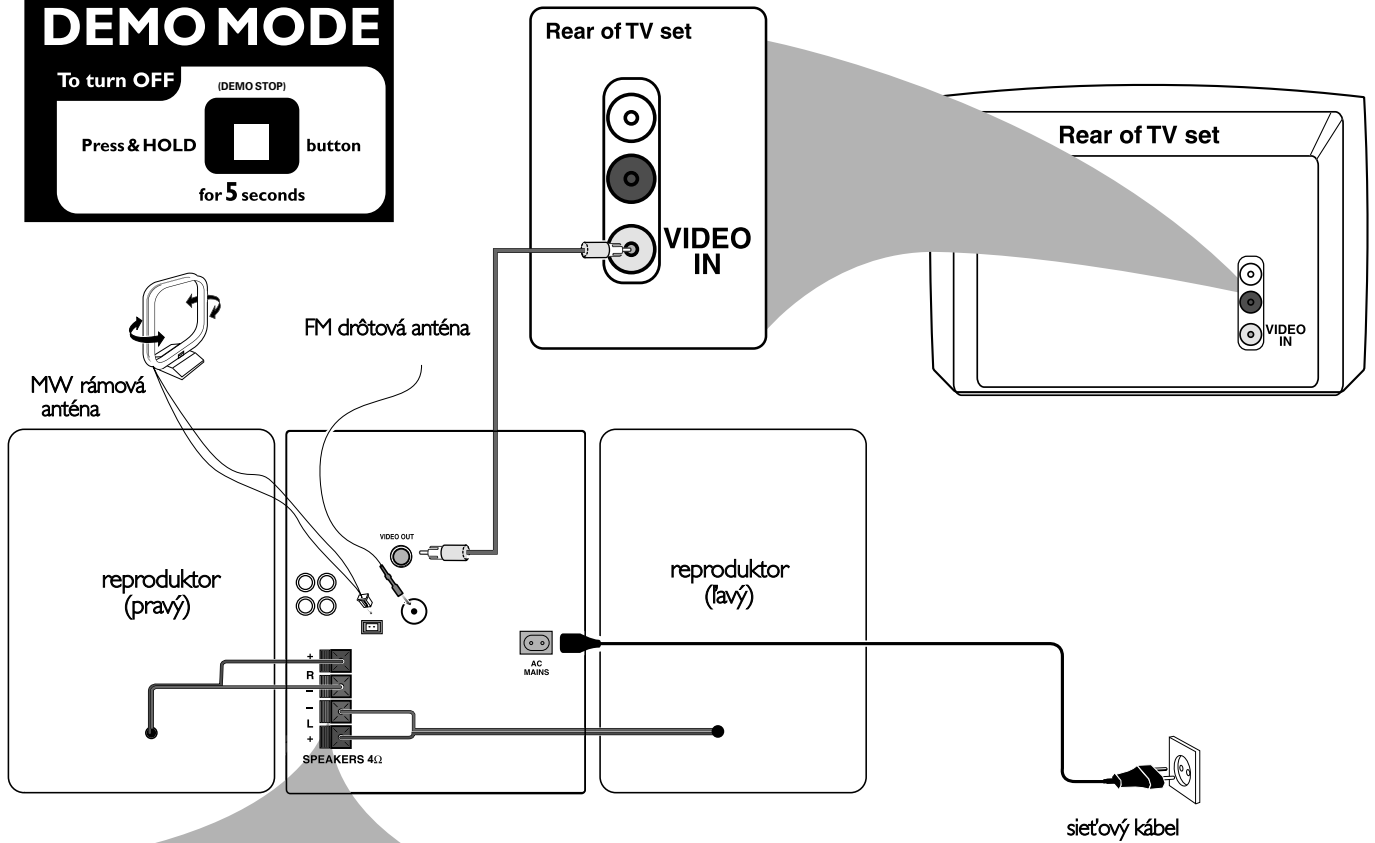
# PHILIPS

Svoje obľúbené skladby si môžete prehrávať podľa pokynov v tomto jednoduchom sprievodcovi pre rýchle sprevádzkovanie.

**DEMO MODE**

To turn OFF (DEMO STOP)

Press & HOLD  button for 5 seconds

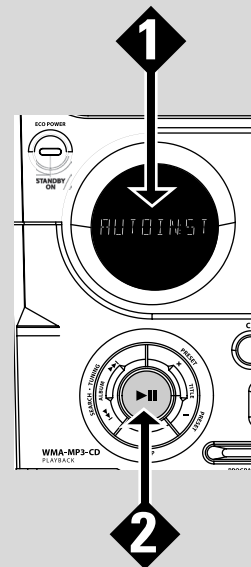


**Viac podrobnejších pokynov nájdete na nasledujúcich stránkach príručky pre používateľa.**

Používanie herného rozhrania .....	79
Základné činnosti .....	80~81
Diskové operácie .....	82~84
Používanie tunera .....	85~87
Magnetofón/Záznam .....	88~89
Používanie časovača .....	90~91
Riešenie problémov .....	93

## A Plug and Play

- Po zapnutí hlavného napájania sa zobrazí "AUTO INSTALL - PRESS PLAY".
- Inštaláciu spustíte stlačením ►|| na systéme.
  - Zobrazí sa "INSTALL" a následne "TUNER" a "AUTO".
  - **PROG** začne blikať.
  - Po uložení všetkých dostupných rádiostaníc, alebo zaplnení všetkých 40 miest predvolby, sa začne prehrávať posledná nastavená stanica (alebo prvá dostupná stanica RDS).

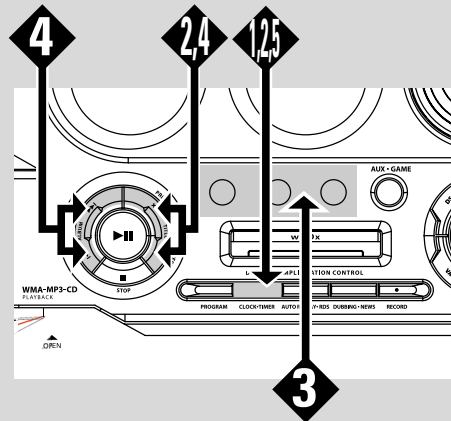


## B Používanie časovača

- Stlačte a podržte tlačidlo **CLOCK•TIMER** (alebo na diaľkovom ovládači **CLK/TIMER**), až kým sa nezobrazí nápis "SELECT CLOCK OR TIMER".
- Potom stlačením tlačidla **-/+** zmeňte zobrazenie na "TIMER" a opätovným stlačením tlačidla **CLOCK•TIMER** vykonajte potvrdenie.
- Stlačením tlačidla **CD, TUNER** alebo **TAPE** vyberte zdroj, ktorý chcete použiť na budenie.
- Opakovaným stlačením tlačidla **I◀◀** alebo **▶▶I** (pre hodiny) a **-** alebo **+** (pre minúty) nastavte čas budenia.
- Stlačením tlačidla **CLOCK•TIMER** nastavenie uložte.

### Ukončenie bez uloženia nastavení

- Stlačte ■ na systéme.



## C Vkladanie diskov

- Stisnutím gombíka **OPEN•CLOSE ▲** otvorte priestor pre platne.
- Vložte disk potlačenou stranou smerom nahor.
- Opätovným stlačením tlačidla **OPEN•CLOSE ▲** zatvorte diskový zásobník.
- Stlačením tlačidla ►|| spustíte prehrávanie.

