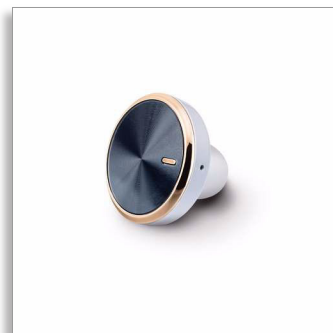




飞利浦
移动套件

单声道蓝牙耳机
车载充电器
镀金



SHB1803G



移动免提套件

通信和供电

一个耳机的音乐和语音可连接至多个设备。这款超小型耳机可在车载充电器底座内充电。

智能设计

- 按钮大小耳内单声道蓝牙耳机及车载充电器
- 起动车辆时自动开 / 关

为您的移动设备充电

- 2.4A USB 端口可为您的手机和平板电脑充电

顶级的性能

- 耳机插接到充电器时的磁定位
- 兼容所有蓝牙设备的蓝牙 v4.0

PHILIPS

规格

产品尺寸

- 产品尺寸 (宽 x 高 x 厚) ((宽 x 高 x 厚)):
5 x 8.7 x 5 厘米
- 重量: 0.0398 千克

连接

- 蓝牙模式: A2DP, HFP, HSP
- 蓝牙版本: 4.0
- 最大范围: 最长 33 英尺 / 10

便利性

- 通话管理: 在通话和音乐之间切换, 接听 / 结束
呼叫, 拒接来电, 声控拨号, 最后号码重拨, 呼
叫转移, 麦克风静音, 中文语音提示, 声控口令
- 音量控制
- 自动开 / 关机
- 轻松配对

功率

- 通话时间: 最长 4 小时
- 电池类型: 锂聚合物
- 充电式设计
- 待机时间: 长达 96 小时
- 输出: 5 伏, 2.4 安
- 电源输入: 12 伏

附件

- 随附: 快速入门指南, 3 个橡胶耳罩

内箱

- 总重: 0.632 千克
- GTIN: 2 69 25970 70578 7
- 内箱 (L x (宽 x 高): 23.5 x 10.3 x 21.9 厘米
- 净重: 0.264 千克
- 用户包装数量: 6
- 自重: 0.368 千克

外箱

- 总重: 4.49 千克
- GTIN: 1 69 25970 70578 0
- 外箱 (L x (宽 x 高): 49.5 x 33.1 x 24.1 厘米
- 净重: 1.584 千克
- 用户包装数量: 36
- 自重: 2.906 千克

包装尺寸

- 包装类型: 箱体
- 货架摆放类型: 侧放
- 包装尺寸 (宽 x 高 x 厚) ((宽 x 高 x 厚)):
9.5 x 19.5 x 3 厘米
- EAN: 69 25970 70578 3
- 总重: 0.056 千克
- 净重: 0.044 千克
- 随附产品数量: 1
- 自重: 0.012 千克

产品亮点

2.4A USB 端口

2.4A USB 端口可为您的手机和平板电脑充电

自动开 / 关

启动车辆时自动开 / 关

BT v4.0

兼容所有蓝牙设备的蓝牙 v4.0

按钮大小单声道蓝牙耳机

按钮大小耳内单声道蓝牙耳机及车载充电器

磁定位

耳机插接到充电器时的磁定位



发行日期 2017-08-16

版本: 2.2.6

12 NC: 8670 001 27928
EAN: 69 25970 70578 3

© 2017 Koninklijke Philips N.V.
保留所有权利。

规格如有更改, 恕不另行通知。所有商标是
Koninklijke Philips N.V. 或它们各自所有者的财产。

www.philips.com