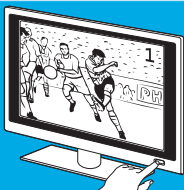


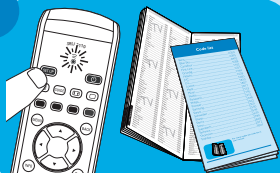
1



Slå på TV:n.

Kontrollera att TV:n reagerar på alla knappkommandon. Om TV:n inte reagerar fortsätter du med steg 2.

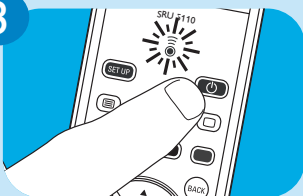
2



Tryck på knappen SET UP tills lysdioden blinkar två gånger och sedan förblir tänd.

Leta reda på och ange den fyrsiffriga koden för TV:n. Se kodlistan.

3



Tryck på och håll in standby-knappen (⏻) tills TV:n stängs av (standby). Släpp sedan knappen omedelbart.

Obs! Fjärrkontrollen skickar flera koder till enheten för att hitta rätt kod.

4



Slå på TV:n och kontrollera om du kan styra alla funktioner på den med fjärrkontrollen.

Om en knapp inte fungerar ordentligt håller du den intryckt tills den fungerar. Släpp sedan knappen omedelbart.

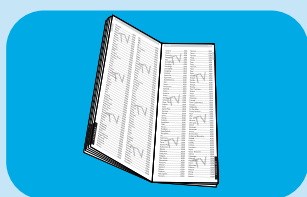
5



Håll knappen SET UP intryckt i 5 sekunder för att avsluta inställningsläget och spara inställningarna.

Code list

Benq.....	0359
Blue Sky.....	0395
Carrefour.....	0492
First Line.....	1008
Grundig.....	1162
Hitachi.....	1251
JVC.....	1464
LG.....	1628
Loewe.....	1660
Metz.....	1810
Mivar.....	1857
Nokia.....	2017
Panasonic.....	2153
Philips.....	2195
Pioneer.....	2212
Samsung.....	2448
Sanyo.....	2462
Schneider.....	2501
Sharp.....	2550
Sierra.....	3549
Sony.....	2679
Supratech.....	2789
Technics.....	2869
Thomson.....	2972
Toshiba.....	3021



For more codes see code list in user manual.