



Philips Fidelio  
Altoparlante wireless

Sistema home wireless Philips

Fino a 120 W  
Compatibile con TV Ambilight  
Pelle Muirhead ecosostenibile



TAFS1

## Progettato per l'audio a tutto tondo

Ogni canzone e film prende vita con un suono ricco e avvolgente. Puoi collegare questo elegante altoparlante wireless Fidelio FS1 ad altri per un'esperienza multistanza senza interruzioni. Oppure connettilo a un TV o una soundbar Philips per un Home Cinema coinvolgente.

### Splendido design Fidelio

- LED integrati. Ambilight incorporato
- Look accattivante

### Regala al tuo intrattenimento il suono che merita

- Fino a 120 W. Due diffusori passivi per bassi potenti
- Woofer da 3.5". Tweeter da 1". Driver midrange/Atmos da 2.5"
- Associazione intelligente. Più immersione. Più suono
- Associazione per audio stereo
- Philips Fidelio FS1. Audio naturale per la musica e i film

### Un'esperienza superiore

- Si collega ai tuoi dispositivi preferiti dotati di assistente vocale intelligente
- La perfezione dell'audio Fidelio con qualsiasi modalità di streaming
- App Philips Sound: aggiornamenti regolari per un'esperienza ottimale
- Sistema home wireless Philips dotato di tecnologia DTS Play-Fi
- Wi-Fi. Bluetooth. Apple AirPlay 2. Google Chromecast

# PHILIPS

## Altoparlante wireless

Sistema home wireless Philips Fino a 120 W, Compatibile con TV Ambilight, Pelle Muirhead ecosostenibile

TAFS1/10

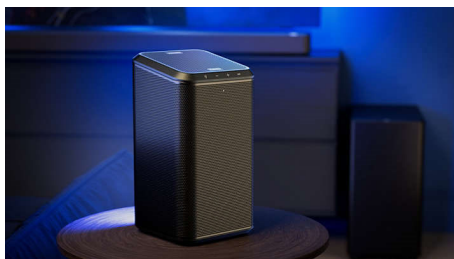
# In evidenza

### Audio Fidelio naturale



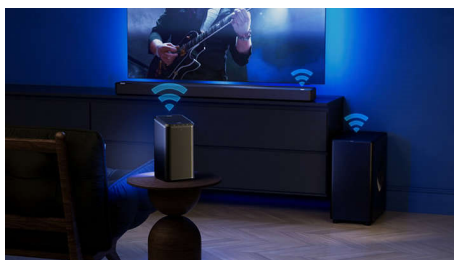
Con l'altoparlante Fidelio FS1, la musica e i film prendono vita grazie alle frequenze alte brillanti, ai toni medi caldi e ai bassi profondi. Un woofer con diffusione verso il basso e due diffusori passivi aggiungono profondità a ogni ritmo e a ogni colonna sonora. È perfetto per stanze di piccole e medie dimensioni.

### Look accattivante



Questo elegante altoparlante FS1 wireless è bello da solo e ancora più attraente in una configurazione Home Theater Fidelio. Il modello FS1 è rivestito da una griglia in metallo acusticamente trasparente e la parte smussata è rifinita in pelle Muirhead color antracite. Si abbina perfettamente alla soundbar Fidelio FB1 e al subwoofer FW1.

### Sistema home wireless Philips



Puoi sincronizzare più altoparlanti FS1 per un audio multistanza straordinario. Associa a un TV Philips\* compatibile per un audio più cinematografico e migliori prestazioni vocali oppure collega due altoparlanti a una soundbar

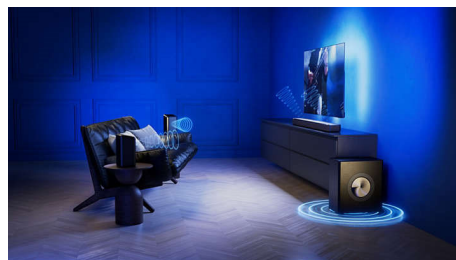
Fidelio FB1 per creare un'autentica configurazione audio surround 7.1.4. Aggiungi un subwoofer Fidelio FW1 per bassi più profondi.

### Associazione per audio stereo



Uno solo di questi altoparlanti wireless riempie una stanza di piccole o medie dimensioni con un audio ricco di dettagli. Associa un secondo altoparlante Fidelio FS1 nella stessa stanza per un effetto stereo incredibilmente coinvolgente. Jazz, rock, dance o gli ultimi episodi dei tuoi podcast: goditi un audio ancora più nitido e un vero senso dello spazio.

### Associazione intelligente



L'altoparlante Fidelio si associa meravigliosamente con una soundbar o un subwoofer Philips, un altro altoparlante FS1 o un TV Philips\*. L'altoparlante riconosce i dispositivi con cui è associato e regola automaticamente le proprie prestazioni, lasciando liberi i componenti associati di aggiungere più profondità e dettagli al mix.

### Audio Fidelio per lo streaming



Tutto prende vita con questo altoparlante, sia quando ascolti in streaming direttamente da Spotify che quando accedi ad album ad alta risoluzione su Tidal. Se riproduci in streaming file di qualità superiore a quella dei CD, la modalità di ascolto critico ti consente di assegnare larghezza di banda a un singolo altoparlante FS1 in modo da non perdere alcun dettaglio.

### Ambilight incorporato

Questo altoparlante non riproduce solo musica: è anche compatibile con Ambilight. Per i film, puoi sincronizzare l'altoparlante con la tecnologia Ambilight sul TV Philips. La modalità Lounge trasforma l'altoparlante FS1 in una luce statica colorata, perfetta per una cena o per un buon libro. La modalità Follow Music crea uno spettacolo di luci che segue il ritmo della musica.

### Si collega agli assistenti vocali

Grazie alla compatibilità con Wi-Fi, Bluetooth, Chromecast e Apple AirPlay 2, funziona con tutti i tuoi dispositivi. Ascolta in streaming come preferisci. Controlla l'altoparlante utilizzando Alexa, l'Assistente Google o Siri. Alza il volume. Salta i brani. Tutto senza usare le mani.

### App Philips Sound

App Philips Sound: aggiornamenti regolari per un'esperienza ottimale

### Wi-Fi. Bluetooth. AirPlay 2

Wi-Fi. Bluetooth. Apple AirPlay 2. Google Chromecast

### Fino a 120 W. 2 diffusori passivi

Fino a 120 W. Due diffusori passivi per bassi potenti



# Specifiche

## Audio

- Risposta in frequenza: 50-20K Hz
- Potenza in uscita (RMS): 60 W
- Potenza in uscita (MAX): 120 W
- Distorsione armonica totale: 1%

## Altoparlanti

- Configurazione del driver: 3 vie
- Diametro del driver midrange: 2,5" (con diffusione verso l'alto)
- Numero di driver midrange: 1
- Numero di canali audio: 1.0.1
- Numero di tweeter: 1
- Numero di woofer: 1
- Diffusori passivi: 2
- Diametro tweeter: 1"
- Diametro woofer: 3,5" (con diffusione verso il basso)

## Connettività

- Bluetooth
- Versione Bluetooth: 5,0
- Profili Bluetooth: A2DP, AVRCP, Formato streaming: SBC, AAC
- Portata Bluetooth: Distanza di visibilità, 20 metri
- Ingresso audio: 1x 3,5 mm
- Configurazione di rete: App Philips Sound, con tecnologia DTS Play-Fi
- Wi-Fi: 2,4 GHz/5 GHz, IEEE 802.11 a/b/g/n/ac
- DLNA standard: No
- Connessione con più altoparlanti
- Scenario con più altoparlanti: Stereo, Surround, Raggruppamento
- Tecnologia con più altoparlanti: Multistanza DTS Play-Fi
- SmartHome: Chromecast integrato, Spotify Connect, Compatibile con Apple AirPlay 2,

Compatibile con OK Google, Compatibile con Alexa

## Funzioni utili

- Microfono incorporato: 0
- Effetto luminoso: Sì, compatibile con TV Ambilight
- Chiamate in vivavoce: No

## Compatibilità

- Controllo app smartphone/tablet

## Assorbimento

- Alimentazione: 100 - 240 V CA, 50/60 Hz
- Power bank: No

## Dimensioni dell'imballo

- Altezza: 35.5 cm
- Tipo di imballaggio: Cartone
- Tipo di posizionamento sullo scaffale: Piedistallo
- Larghezza: 18.6 cm
- Profondità: 18.4 cm
- Numero di prodotti inclusi: 1
- EAN: 48 95229 12669 5
- Peso lordo: 3.397 Kg
- Peso netto: 2.896 Kg
- Tara: 0.501 Kg

## Dimensioni del prodotto

- Altezza: 25.3 cm
- Larghezza: 14.2 cm
- Profondità: 14.2 cm
- Peso: 2.328 Kg

## Accessori

- Accessori inclusi: Adattatore di alimentazione CA, Guida rapida, Foglio di garanzia internazionale



Data di rilascio  
2024-04-04

Versione: 5.1.2

EAN: 48 95229 12669 5

© 2024 Koninklijke Philips N.V.  
Tutti i diritti riservati.

Le specifiche sono soggette a modifica senza preavviso. I marchi sono di proprietà di Koninklijke Philips N.V. o dei rispettivi detentori.

[www.philips.com](http://www.philips.com)

\* Questa funzione è adatta con i TV Philips compatibili con DTS Play-Fi a partire dal 2021.