

Rádi vám vždy pomůžeme

Zregistrujte svůj výrobek a získajte podporu na adrese
www.philips.com/welcome



OR2000M



Příručka pro uživatele

PHILIPS

Obsah

1	Bezpečnost	2
<hr/>		
2	Obsah balení	3
<hr/>		
3	Připojení napájení	4
<hr/>		
4	Zapnutí	5
<hr/>		
5	Nastavení hlasitosti	6
<hr/>		
6	Poslech rádia	7
<hr/>		
7	Poslech z externího zařízení	8
<hr/>		
8	Řešení problémů	9
<hr/>		
9	Informace o výrobku	10
	Obecné informace	10
	Tuner	10
	Reproduktory	10
	Zesilovač	10
<hr/>		
10	Oznámení	11
	Prohlášení o shodě	11
	Péče o životní prostředí	11
	Copyright	11

1 Bezpečnost

Před použitím tohoto výrobku si přečtěte všechny pokyny a ujistěte se, že jim rozumíte. Pokud v důsledku neuposlechnutí těchto pokynů dojde k poškození přístroje, záruka na přístroj zanikne.

Nebezpečí požáru nebo úrazu elektrickým proudem!

- Výrobek ani jeho příslušenství nikdy nevystavuje dešti ani jinému působení vody. Do blízkosti výrobku nikdy neumíst'ujte nádoby s vodou, například vázy. Pokud se tekutiny rozlijí na výrobek nebo do něj, ihned jej odpojte od síťové zásuvky. Obrat'te se na středisko péče o zákazníky a nechte výrobek před dalším užíváním zkontrolovat.
- Nikdy neumíst'ujte výrobek ani jeho příslušenství do blízkosti otevřeného ohně nebo jiných zdrojů tepla ani na přímé sluneční světlo.
- Nikdy nevkládejte žádné předměty do ventilačních nebo jiných otvorů na výrobku.
- Pokud je jako odpojovací zařízení použito síťové napájení nebo sdružovač, mělo by být odpojovací zařízení připraveno k použití.
- Před bouřkou odpojte výrobek od síťové zásuvky.
- Při odpojování napájecího kabelu vždy tahejte za zástrčku, nikdy za kabel.

Nebezpečí zkratu nebo požáru!

- Před připojením výrobku k síťové zásuvce se ujistěte, zda se její napětí shoduje s údajem uvedeným na zadní straně výrobku. Výrobek nikdy nepřipojujte k síťové zásuvce s jiným napětím.
- Nikdy nevystavujte výrobek dešti, vodě, slunci nebo nadměrným teplotám.
- Zabraňte působení nadměrné síly na elektrické zástrčky. Uvolněné zástrčky mohou jiskřit nebo způsobit požár.

Nebezpečí zranění nebo poškození výrobku!

- Výrobek chraňte před kapající a stříkající vodou!
- Na výrobek nepokládejte žádné nebezpečné předměty (např. předměty naplněné tekutinou nebo hořící svíčky).
- Nepokládejte výrobek ani žádné jiné předměty na napájecí kabely nebo na jiné elektrické zařízení.
- Při převozu výrobku při teplotě nižší než 5 °C jej před připojením k síťové zásuvce rozbalte a počkejte, dokud se jeho teplota nevyrovná teplotě v místnosti.

Nebezpečí přehřívání!

- Nikdy výrobek neumíst'ujte do uzavřených prostorů. Po všech stranách výrobku ponechejte vždy volný prostor nejméně 10 cm (z důvodu zajištění proudění vzduchu).
- Zajistěte, aby nedošlo k zakrytí ventilačních otvorů na výrobku závěsy nebo jinými předměty.

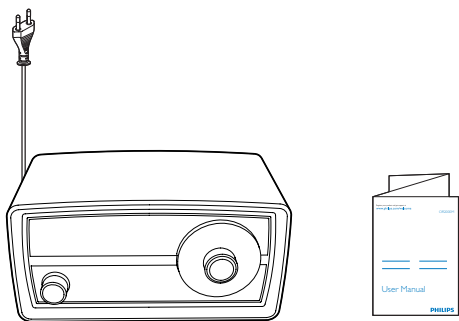


Poznámka

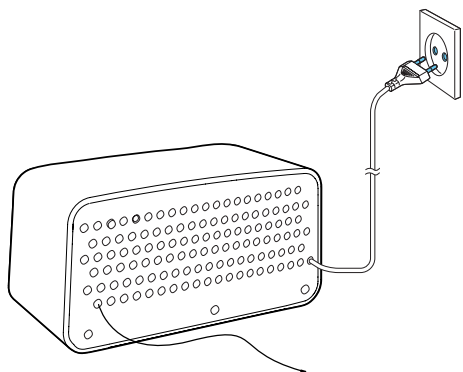
- Jmenovité místní napětí a frekvence jsou vytištěné na zadní straně výrobku. Číslo modelu a sériové číslo jsou vytištěné na spodní straně výrobku.

2 Obsah balení

Zkontrolujte a ověřte obsah balení:

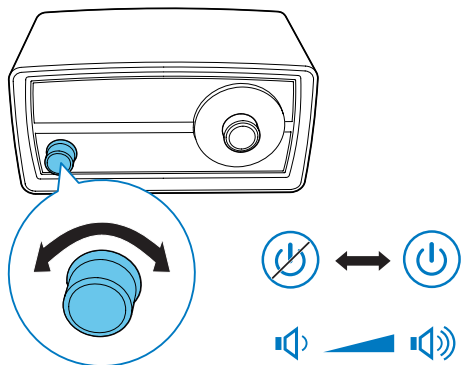


3 Připojení napájení



Zástrčku zapojte do zásuvky.

4 Zapnutí



Otáčejte levým knoflíkem po směru hodinových ručiček, dokud neuslyšíte klapnutí.

- Chcete-li zařízení vypnout, otáčejte levým knoflíkem proti směru hodinových ručiček, dokud neuslyšíte klapnutí.

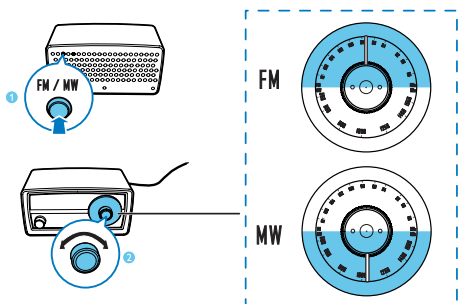
5 Nastavení hlasitosti

- Chcete-li zvýšit hlasitost, otočte levým knoflíkem po směru hodinových ručiček.
- Chcete-li snížit hlasitost, otočte levým knoflíkem proti směru hodinových ručiček.

6 Poslech rádia

Poznámka

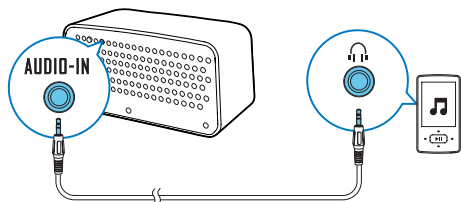
- Pro optimální příjem anténu zcela natáhněte a upravte její polohu.



- 1 Stisknutím tlačítka **FM/MW** přepnete pásmo tuneru na MW.
 - Chcete-li přepnout pásmo tuneru na FM, znovu stiskněte tlačítko **FM/MW** a poté je uvolněte.
- 2 Otáčením pravého knoflíku proti nebo po směru hodinových ručiček upravíte frekvenci.
 - ↳ Červený ukazatel LED směřuje na aktuální frekvenci.

7 Poslech z externího zařízení

Tento výrobek umožňuje poslech z externího zařízení, jako je např. přehrávač MP3.



- 1 Vstupní audiokabel připojte pomocí 3,5mm konektoru na obou stranách ke
 - vstupu **AUDIO-IN** na zadní straně výrobku
 - konektoru pro připojení sluchátek na externím audiozařízení.
- 2 Přehrajte hudbu z externího zařízení (podrobnosti naleznete v uživatelské příručce).



Poznámka

- Pokud chcete poslouchat rádio, odpojte z výrobku vstupní audiokabel.

8 Řešení problémů



Varování

- Nikdy neodstraňujte kryt tohoto výrobku.

Pokud chcete zachovat platnost záruky, neopravujte výrobek sami. Jestliže dojde k problémům s tímto výrobkem, zkontrolujte před kontaktováním servisu následující možnosti. Pokud problém není vyřešen, přejděte na webovou stránku společnosti Philips (www.philips.com/support). Když budete kontaktovat středisko péče o zákazníky, nezapomeňte se ujistit, že výrobek je poblíž a číslo modelu a sériové číslo máte po ruce.

Nefunguje napájení

- Zkontrolujte, zda je řádně připojen napájecí kabel.
- Zkontrolujte, zda je v zásuvce proud.

Žádný zvuk

- Upravte hlasitost.
- Při poslechu z externího zařízení zkontrolujte, zda není externí zařízení ztlumené.
- Při poslechu rádia zkontrolujte, zda není vstupní audiokabel odpojený z konektoru **AUDIO-IN** na zadní straně výrobku.

Výrobek nereaguje

- Zkontrolujte, zda je k dispozici napájení.
- Vypněte výrobek a znovu jej zapněte.

Špatný příjem rádia

- Kvůli rušení z jiných elektrických přístrojů nebo kvůli překážkám v budovách signály slábnou. Přesuňte výrobek na místo, kde nebude rušen.
- Zkontrolujte, zda je anténa úplně vysunutá. Upravte polohu antény.

9 Informace o výrobku



Poznámka

- Informace o výrobku jsou předmětem změn bez předchozího upozornění.

Zesilovač

Výstupní výkon	3 W RMS
Kmitočtová charakteristika	60 Hz–16 kHz, ±3 dB
Odstup signál/šum	> 65 dBA
Vstup zvuku	0,5 V RMS 20 kohmů

Obecné informace

Hodnota napájení	220–240 V~, 50 Hz
Spotřeba elektrické energie při provozu	9 W
Rozměry (hlavní jednotka)	245 x 123 x 122 mm
Hmotnost (hlavní jednotka)	1,33 kg

Tuner

Rozsah ladění	FM: 87,50– 108,00 MHz MW: 531–1 602 kHz
Celkové harmonické zkreslení	<2 %
Odstup signál/šum	>50 dBA

Reproduktory

Impedance reproduktoru	8 ohmů
Vinutí reproduktoru	3" širokopásmový
Citlivost	>82 dB/m/W

10 Oznámení

Veškeré změny nebo úpravy tohoto zařízení, které nebyly výslovně schváleny společností Gibson Innovations, mohou mít za následek ztrátu autorizace k používání tohoto zařízení.

Prohlášení o shodě



Tento výrobek odpovídá požadavkům Evropské unie na vysokofrekvenční odrušení.



Toto je přístroj CLASS II s dvojitou izolací a bez ochranného zemnění.

Péče o životní prostředí



Výrobek je navržen a vyroben z vysoce kvalitního materiálu a součástí, které lze recyklovat a znovu používat.



Pokud je výrobek označen tímto symbolem přeškrtnutého kontejneru, znamená to, že podléhá směrnici EU 2002/96/ES. Zjistěte si informace o místním systému sběru tříděného odpadu elektrických a elektronických výrobků. Postupujte podle místních nařízení a nelikvidujte staré výrobky spolu s běžným komunálním odpadem.

Správnou likvidací starého výrobku pomůžete předejít možným negativním dopadům na životní prostředí a zdraví lidí.

Informace o ochraně životního prostředí

Veškerý zbytečný obalový materiál byl vynechán. Snažili jsme se, aby bylo možné obalový materiál snadno rozdělit na tři materiály: lepenku (krabice), polystyrén (ochranné balení) a polyetylen (sáčky, ochranné fólie z lehčeného plastu).

Systém se skládá z materiálů, které je možné v případě demontáže odbornou firmou recyklovat a opětovně použít. Při likvidaci obalových materiálů, vybitých baterií a starého zařízení se řiďte místními předpisy.

Copyright

2015 © Gibson Innovations Limited. Všechna práva vyhrazena.

Značka Philips a logo společnosti Philips se štítem jsou registrované ochranné známky společnosti Koninklijke Philips N.V. a jsou používány společností Gibson Innovations Limited pod licencí společnosti Koninklijke Philips N.V.:"

Technické údaje lze měnit bez předchozího upozornění. Společnost Gibson si vyhrazuje právo kdykoli změnit výrobky bez povinnosti přizpůsobit odpovídajícím způsobem starší příslušenství.



2015 © Gibson Innovations Limited. All rights reserved.

This product has been manufactured by, and is sold under the responsibility of Gibson Innovations Ltd., and Gibson Innovations Ltd. is the warrantor in relation to this product.

Philips and the Philips Shield Emblem are registered trademarks of Koninklijke Philips N.V. and are used under license from Koninklijke Philips N.V.

OR2000M_12_UM_V3.0

