

Rádi vám vždy pomůžeme

Zregistrujte svůj výrobek a získajte podporu na adrese
www.philips.com/support



AJ3116



Příručka pro uživatele

PHILIPS

Obsah

1	Důležité informace	2
----------	---------------------------	----------

2	Oznámení	3
----------	-----------------	----------

3	Váš radiobudík	4
	Úvod	4
	Obsah balení	4
	Přehled radiobudíku	5

4	Začínáme	6
	Instalace baterie	6
	Připojení napájení	6
	Nastavení času	6

5	Poslech rádia VKV	7
	Ladění rádiových stanic FM	7
	Ruční uložení rádiových stanic FM	7
	Výběr předvolby rádiové stanice	7
	Nastavení hlasitosti	7

6	Další funkce	8
	Nastavení budíku	8
	Nastavení časovače vypnutí	9

7	Informace o výrobku	10
	Specifikace	10

8	Řešení problémů	11
----------	------------------------	-----------

1 Důležité informace



Varování

- Nesnímejte kryt radiobudíku.
 - Nepoužívejte na žádnou část radiobudíku žádná maziva.
 - Nepokládejte radiobudík na jiné elektrické zařízení.
 - Radiobudík nevystavujte přímému slunci, otevřenému ohni nebo žáru.
 - Ujistěte se, že máte vždy snadný přístup k napájecímu kabelu, zástrčce nebo adaptéru, abyste mohli radiobudík odpojit od napájení.
-
- Přečtěte si tyto pokyny.
 - Respektujte všechna upozornění.
 - Dodržujte všechny pokyny.
 - Nezakrývejte ventilační otvory. Zařízení instalujte podle pokynů výrobce.
 - Zařízení neinstalujte v blízkosti zdrojů tepla (radiátory, přímotopy, sporáky apod.) nebo jiných přístrojů (včetně zesilovačů) produkujících teplo.
 - Napájecí kabel chraňte před pošlapáním nebo přiskřípnutím. Zvláštní pozornost je třeba věnovat zástrčkám, zásuvkám a místu, kde kabel opouští radiobudík.
 - Používejte pouze doplňky nebo příslušenství doporučené výrobcem.
 - Během bouřky či v době, kdy se přístroj nebude delší dobu používat, odpojte napájecí kabel ze zásuvky.
 - Veškeré opravy svěřte kvalifikovanému servisnímu technikovi. Přístroj by měl být přezkoušen kvalifikovanou osobou zejména v případech poškození napájecího kabelu nebo vidlice, v situacích, kdy do přístroje vnikla tekutina nebo nějaký předmět, přístroj byl vystaven dešti či vlhkosti, nepracuje normálně nebo utrpěl pád.
 - **UPOZORNĚNÍ** týkající se používání baterie – dodržujte následující pokyny, abyste zabránili úniku elektrolytu z baterie, který může způsobit zranění, poškození majetku nebo poškození radiobudíku:
 - Všechny baterie nainstalujte správně podle značení + a – na přístroji.
 - Pokud nebudete přístroj delší dobu používat, baterie vyjměte.
 - Baterie nesmí být vystavena nadměrnému teplu, např. slunečnímu záření, ohni a podobně.
 - Na radiobudík nesmí kapat ani stříkat tekutina.
 - Na radiobudík nepokládejte žádné nebezpečné předměty (např. předměty naplněné tekutinou nebo hořící svíčky).
 - Protože adaptér slouží k vypínání přístroje, zařízení k vypínání přístroje by mělo být připraveno k použití.

2 Oznámení

Veškeré změny nebo úpravy tohoto zařízení, které nebyly výslovně schváleny společností Gibson Innovations, mohou mít za následek ztrátu autorizace k používání tohoto zařízení. Společnost Gibson Innovations tímto prohlašuje, že tento výrobek vyhovuje zásadním požadavkům a dalším příslušným ustanovením směrnice 2014/53/EU. Prohlášení o shodě naleznete na webových stránkách www.philips.com/support.

Likvidace starého výrobku



Výrobek je navržen a vyroben z vysoce kvalitního materiálu a součástí, které lze recyklovat a znovu používat.



Symbol na výrobku znamená, že výrobek splňuje evropskou směrnici 2012/19/EU. Zjistěte si informace o místním systému sběru tříděného odpadu elektrických a elektronických výrobků. Dodržujte místní předpisy a nikdy nelikvidujte výrobek společně s běžným domácím odpadem. Správnou likvidací starých výrobků pomůžete předejít negativním dopadům na životní prostředí a lidské zdraví.

Informace o ochraně životního prostředí

Veškerý zbytečný obalový materiál byl vynechán. Snažili jsme se, aby bylo možné obalový materiál snadno rozdělit na tři materiály: lepenku (krabice), polystyrén (ochranné balení) a polyetylen (sáčky, ochranné fólie z lehčeného plastu).

Systém se skládá z materiálů, které je možné v případě demontáže odbornou firmou recyklovat a opětovně použít. Při likvidaci obalových materiálů, vybitých baterií a starého zařízení se řiďte místními předpisy.



Slovní označení a loga Bluetooth® jsou registrované ochranné známky vlastněné společností Bluetooth SIG, Inc. a případné použití těchto označení společností Philips je na základě licence.

3 Váš radiobudík

Gratulujeme k nákupu a vítáme Vás mezi uživateli výrobků společnosti Philips! Chcete-li využívat všech výhod podpory nabízené společností Philips, zaregistrujte svůj výrobek na stránkách www.philips.com/support.

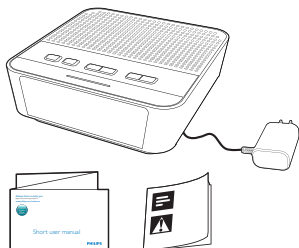
Úvod

Tento radiobudík umožňuje

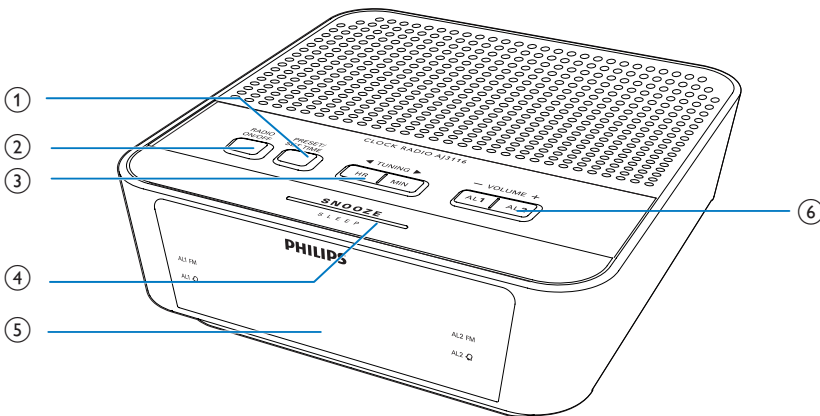
- poslouchat rádio FM
- nastavit dva budíky na zazvonění v odlišnou dobu.

Obsah balení

Zkontrolujte a ověřte obsah balení.



Přehled radiobudíku



① PRESET/SET TIME

- Ukládání rádiových stanic do paměti.
- Výběr předvolby rádiové stanice.
- Nastavení času.

② RADIO ON/OFF

- Stisknutím zapnete nebo vypnete rádio.

③ HR/MIN/ ◀ TUNING ▶

- Ladění rádiových stanic FM.
- Nastavení hodin a minut.

④ SNOOZE/SLEEP

- Budík s opakovaným připomenutím.
- Nastavení časovače vypnutí.

⑤ Panel displeje

- Zobrazení aktuálního stavu.

⑥ AL1/AL2/- VOLUME +

- Nastavení budíku.
- Nastavení hlasitosti.

4 Začínáme

Vždy dodržujte správné pořadí pokynů uvedených v této kapitole.

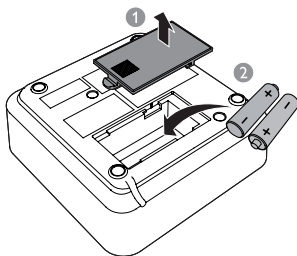
Instalace baterie

Baterie fungují jako záložní zdroj pouze pro nastavení hodin a budíku.

! Výstraha

- Nebezpečí výbuchu! Baterie chraňte před horkem, slunečním zářením nebo ohněm. Baterie nikdy nevhazujte do ohně.
- Baterie obsahují chemické látky, proto by se měly likvidovat odpovídajícím způsobem.

Vložte 2 baterie typu AAA se správnou polaritou (+/-) podle označení.



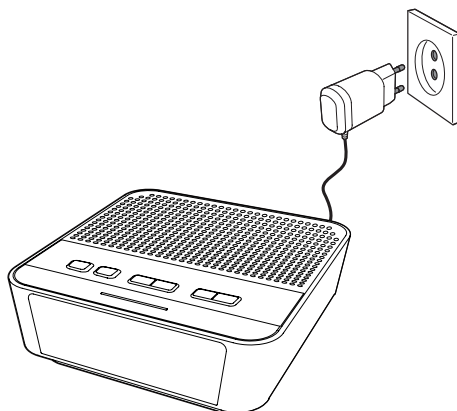
Připojení napájení

! Výstraha

- Hrozí nebezpečí poškození výrobku! Zkontrolujte, zda napětí v elektrické síti odpovídá napětí, které je uvedeno na zadní nebo spodní straně radiobudíku.
- Nebezpečí úrazu elektrickým proudem! Při odpojování napájecího adaptéru vždy vytahujte konektor ze zásuvky. Nikdy netahajte za kabel.

☰ Poznámka

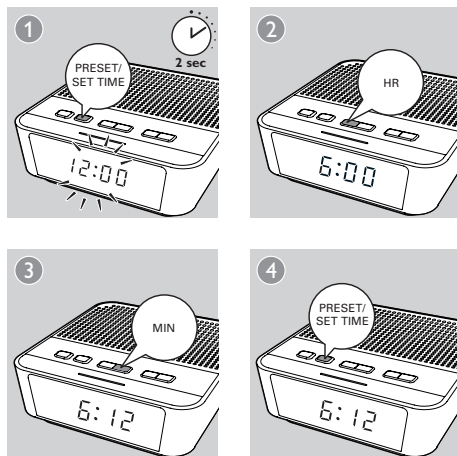
- Štítek s typovými údaji je umístěn na spodní části radiobudíku.



Nastavení času

☰ Poznámka

- V pohotovostním režimu lze nastavit pouze čas.



5 Poslech rádia VKV

Poznámka

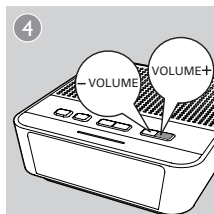
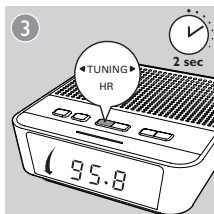
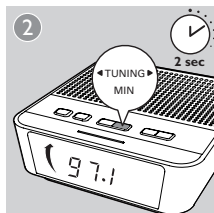
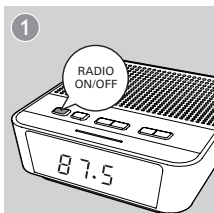
- Abyste předešli rádiovému rušení, neumísťte radiobudík v blízkosti jiných elektronických zařízení.
- Pro lepší příjem anténu zcela natáhněte a upravte její polohu.

Poznámka

- Ladicí mřížka radiobudíku je 50KHz, dvojitým stisknutím tlačítka ◀TUNING▶ se zvýší rádiová frekvence na panelu displeje o 0,1 MHz.

Ladění rádiových stanic FM

- 1 Stisknutím tlačítka **RADIO ON/OFF** zapnete rádio FM.
- 2 Stiskněte a podržte tlačítko ◀TUNING▶ na dvě sekundy.
↳ Radiobudík automaticky naladí stanici se silným příjmem.
- 3 Zopakováním kroku 2 naladíte více rádiových stanic.



Ruční naladění stanice:

Opakovaným stisknutím tlačítka ◀TUNING▶ v režimu tuneru vyberte frekvenci.

Ruční uložení rádiových stanic FM

Můžete uložit až 10 rádiových stanic FM.

- 1 Naladíte rádiovou stanici FM.
- 2 Stiskněte tlačítko **PRESET** a přidržte jej dvě sekundy.
↳ Začne blikat číslo předvolby.
- 3 Opakovaným stisknutím tlačítka ◀TUNING▶ vyberte číslo.
- 4 Potvrďte opětovným stiskem tlačítka **PRESET**.
- 5 Opakováním kroků 1 až 4 uložte další stanice.

Tip

- Chcete-li přednastavenou stanici vymazat, uložte na její místo jinou stanici.

Výběr předvolby rádiové stanice

V režimu tuneru vyberte opakovaným stisknutím tlačítka **PRESET** číslo předvolby.

Nastavení hlasitosti

Stisknutím tlačítka **-VOLUME +** při poslechu nastavíte hlasitost.

6 Další funkce

Nastavení budíku

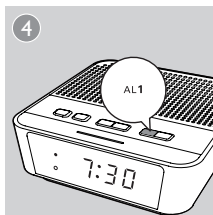
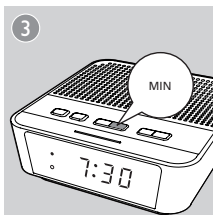
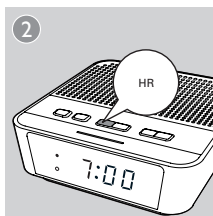
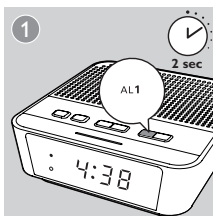
Nastavení budíku

Poznámka

- Budík lze nastavit pouze v pohotovostním režimu.
- Zkontrolujte správné nastavení hodin.

První budík nastavte podle obrázku.

- **AL1**: nastavení prvního budíku.
- **AL2**: nastavení druhého budíku.



Tip

- Radiobudík opouští režim nastavení budíku po 10 sekundách nečinnosti.

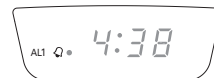
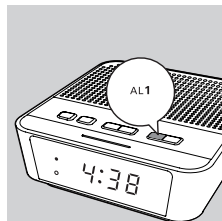
Výběr zdroje budíku

Jako zdroj budíku můžete vybrat rádio FM nebo bzučák.

↳ Rozsvítí se příslušná ikona budíku.

Poznámka

- Funkce jemného buzení je navržena pouze pro zdroj rádia.



Aktivace a deaktivace budíku

Opakovaným stisknutím tlačítka **AL1** nebo **AL2** aktivujete nebo deaktivujete budík.

- ↳ Pokud budík není aktivní, indikátor budíku zhasne.
- ↳ Budík zazvoní následující den ve stejný čas.

Budík s opakovaným připomenutím.

Po zazvonění budíku stiskněte tlačítko **SNOOZE**.

- ↳ Budík přestane zvonit a začne znovu o devět minut později.

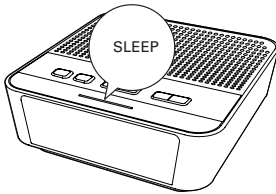
Nastavení časovače vypnutí

Radiobudík lze po uplynutí předem nastaveného časového období automaticky přepnout do pohotovostního režimu.

- Opakovaným stisknutím tlačítka **SLEEP** vyberte interval (v minutách).
 - ↳ Po uplynutí přednastavené doby se radiobudík automaticky přepne do pohotovostního režimu.

Pokud chcete vypnout časovač:

- Opakovaně stiskněte tlačítko **SLEEP**, dokud se nezobrazí zpráva **[OFF]** (vypnuto).



15 → 30 → 60 → 90 → 120
↑ ↓
 OFF

7 Informace o výrobku



Poznámka

- Informace o výrobku jsou předmětem změn bez předchozího upozornění.

Specifikace

Zesilovač

Jmenovitý výstupní výkon 200 mW RMS

Tuner (FM)

Rozsah ladění 87,5 až 108 MHz

Krok ladění 100 kHz

Citlivost

– Mono, odstup signál/šum

26 dB <22 dBf

– Stereo, poměr signál/

šum 46 dB <51,5 dBf

Celkové harmonické <3 %

zkreslení

Odstup signál/šum >50 dBA

Obecné informace

Napájení AC (napájecí adaptér) Název značky: Philips; Model: AS030-060-EE050 nebo EML0600500; Vstup: 100–240 V~; 50/60 Hz; 0,15 A; Výstup: 6 V = 0,5 A

Spotřeba elektrické energie při provozu <5 W

Spotřeba energie v pohotovostním režimu <1 W

Rozměry:

Hlavní jednotka (Š x V x H) 130 x 46 x 130 mm

Hmotnost

– Hlavní jednotka 0,3 kg

8 Řešení problémů



Varování

- Neodstraňujte kryt systému.

Pokud chcete zachovat platnost záruky, neopravujte systém sami. Jestliže dojde k problémům s tímto zařízením, zkontrolujte před kontaktováním servisu následující možnosti. Pokud problém není vyřešen, přejděte na webovou stránku společnosti Philips (www.philips.com/support). V případě kontaktování společnosti Philips mějte zařízením po ruce a připravte si číslo modelu a sériové číslo.

Nefunguje napájení

- Zkontrolujte, zda je napájecí šňůra správně připojena k jednotce.
- Ujistěte se, že je v síťové zásuvce proud.

Bez zvuku

- Upravte hlasitost.

Jednotka nereaguje

- Odpojte a znovu připojte zásuvku střídavého proudu a jednotku znovu zapněte.

Špatný příjem rádia

- Zvětšete vzdálenost mezi jednotkou a televizorem nebo videorekordérem.
- Zcela natáhněte anténu VKV.

Budík nefunguje

- Nastavte správně hodiny a budík.

Nastavení hodin nebo budíku se vymazalo

- Byla přerušena dodávka energie nebo odpojena napájecí zástrčka.
- Znovu nastavte hodiny a budík.



Copyright © 2014 Gibson Innovations Limited. Revised Edition © 2017

This product has been manufactured by, and is sold under the responsibility of Gibson Innovations Ltd., and Gibson Innovations Ltd. is the warrantor in relation to this product.

Philips and the Philips Shield Emblem are registered trademarks of Koninklijke Philips N.V. and are used under license.

