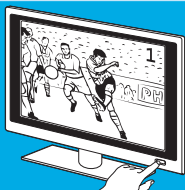


# CS Průvodce rychlým startem

## Začínáme v pěti snadných krocích.

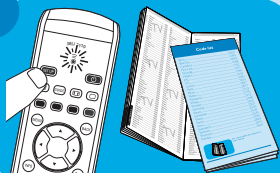
1



Zapněte televizor.

Zkontrolujte, zda televizor reaguje na všechny příkazy tlačítek. Jestliže televizor vůbec nereaguje, pokračujte krokem 2.

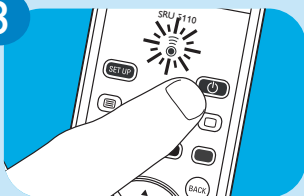
2



Podržte stisknuté tlačítko SET UP, dokud dioda LED dvakrát nezabliká a následně nezůstane rozsvícená.

Vyhledejte a zadejte 4 číselný kód vašeho televizoru. Viz 'Seznam kódů'.

3



Stiskněte a držte tlačítko Standby (⏻), dokud se televizor nevyepne (do pohotovostního režimu), pak ho ihned uvolněte.

*Poznámka: dálkový ovladač bude na zařízení vysílat vícenásobné kódy a bude zkoušet vyhledat správný kód.*

4



Zapněte televizor a zkontrolujte, zda můžete ovládat všechny jeho funkce pomocí dálkového ovladače.

Pokud tlačítko nefunguje správně, podržte ho stisknuté tak dlouho, než začne fungovat pak ho ihned uvolněte.

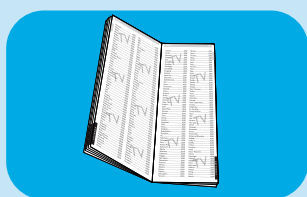
5



Držte tlačítko SET UP stisknuté po dobu 5 sekund, aby byl ukončen nastavovací režim a došlo k uložení změn.

# Code list

Benq.....	0359
Blue Sky.....	0395
Carrefour.....	0492
First Line.....	1008
Grundig.....	1162
Hitachi.....	1251
JVC.....	1464
LG.....	1628
Loewe.....	1660
Metz.....	1810
Mivar.....	1857
Nokia.....	2017
Panasonic.....	2153
Philips.....	2195
Pioneer.....	2212
Samsung.....	2448
Sanyo.....	2462
Schneider.....	2501
Sharp.....	2550
Sierra.....	3549
Sony.....	2679
Supratech.....	2789
Technics.....	2869
Thomson.....	2972
Toshiba.....	3021



For more codes see code list in user manual.