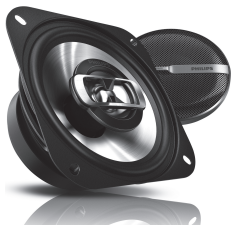


Rádi vám vždy pomůžeme

Zregistrujte svůj výrobek a získejte podporu na adrese
www.philips.com/welcome

Otázky?
Kontaktujte
společnost
Philips



CSP415



CSP515



CSP615



CSP6911

Příručka pro uživatele

PHILIPS

Obsah

1	Důležité informace	2
	Bezpečnost	2
	Oznámení	2

2	Vaše stereofonní reproduktory do auta	4
	Úvod	4
	Obsah balení	4

3	Instalace	6
	Možnost 1: Montáž do dveří (přední nebo zadní)	6
	Možnost 2: Montáž do zadní desky	9

4	Informace o výrobku	10
----------	----------------------------	-----------

5	Řešení problémů	11
----------	------------------------	-----------

1 Důležité informace

Bezpečnost

- Před prvním použitím zařízení si projděte všechny pokyny. Pokud v důsledku neuposlechnutí těchto pokynů dojde k poškození přístroje, záruka na přístroj zanikne.
- Chcete-li zajistit bezpečnou a důkladnou instalaci, používejte pouze dodaný instalační materiál.
- Nepřekračujte dlouhodobě hodnotu špičkového výkonu systému reproduktorů.
- Kreditní karty, hodinky, nahrané kazety atd. s magnetickým zápisem udržujte v bezpečné vzdálenosti od systému reproduktorů, zabráníte tak poškození způsobené magnety v reproduktorech.
- Zařízení čistěte měkkým, vlhkým hadříkem. K čištění zařízení nikdy nepoužívejte alkohol, chemikálie nebo čisticí prostředky pro domácnost.

Oznámení

Veškeré změny nebo úpravy tohoto zařízení, které nebyly výslovně schváleny společností WOOX Innovations, mohou mít za následek ztrátu autorizace k používání tohoto zařízení.

Prohlášení o shodě



Tento výrobek odpovídá požadavkům Evropské unie na vysokofrekvenční odrušení.

Péče o životní prostředí

Likvidace starého výrobku



Výrobek je navržen a vyroben z vysoce kvalitního materiálu a součástí, které lze recyklovat a znovu používat.



Symbol na výrobku znamená, že výrobek splňuje evropskou směrnici 2012/19/EU. Zjistěte si informace o místním systému sběru tříděného odpadu elektrických a elektronických výrobků. Dodržujte místní předpisy a nikdy nelikvidujte výrobek společně s běžným domácím odpadem. Správnou likvidací starých výrobků pomůžete předejít negativním dopadům na životní prostředí a lidské zdraví.

Informace o ochraně životního prostředí

Veškerý zbytečný obalový materiál byl vynechán. Snažili jsme se, aby bylo možné obalový materiál snadno rozdělit na tři materiály: lepenku (krabice), polystyrén (ochranné balení) a polyetylen (sáčky, ochranné fólie z lehčeného plastu). Systém se skládá z materiálů, které je možné v případě demontáže odbornou firmou recyklovat a opětovně použít. Při likvidaci obalových materiálů, vybitých baterií a starého zařízení se řiďte místními předpisy.

Copyright

2014 © WOOX Innovations Limited. Všechna práva vyhrazena.

Značka Philips a logo společnosti Philips se štítem jsou registrované ochranné známky společnosti Koninklijke Philips N.V. a jsou používány společností WOOX Innovations Limited pod licencí společnosti Koninklijke Philips N.V.“

Technické údaje lze měnit bez předchozího upozornění. Společnost WOOX si vyhrazuje právo kdykoli změnit výrobky bez povinnosti přizpůsobit odpovídajícím způsobem starší příslušenství.

2 Vaše stereofonní reproduktory do auta

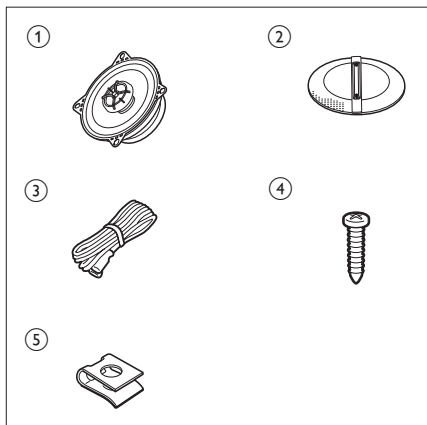
Gratulujeme k nákupu a vítáme vás mezi uživateli výrobků společnosti Philips! Chcete-li využívat všech výhod podpory nabízené společností Philips, zaregistrujte svůj výrobek na stránkách www.Philips.com/welcome.

Úvod

Díky reproduktorům si můžete užívat hlasitou hudbu s živými zvuky.

Obsah balení

Zkontrolujte a ověřte obsah balení:



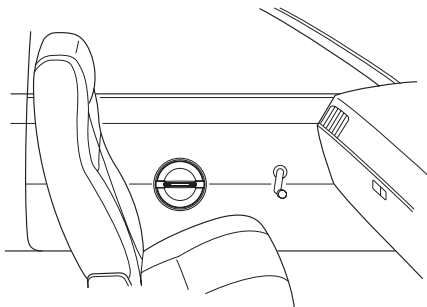
- ① Reproktory (2x)
- ② Síťka na mřížku + rám (2x)
- ③ Kabel reproduktoru (2x)
- ④ Šroub (8x)
- ⑤ Držák (8x)

3 Instalace

Pro montáž reproduktorů je vyžadována minimální hloubka 46 mm. Změřte hloubku oblasti, do které plánujete namontovat reproduktory, a ujistěte se, že reproduktory nepřekáží dalším částem vozu.

Možnost 1: Montáž do dveří (přední nebo zadní)

Reproduktory můžete namontovat na přední/zadní dveře auta.



Poznámka

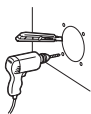
- Ujistěte se, že nic nepřekáží v oblasti montáže ve dveřích.
- Je možné, že ve vnitřním panelu dveří může být již vyvrtaný otvor pro montáž (přední nebo zadní). V takovém případě musíte pouze upravit desku.
- Ujistěte se, že svorky, konstrukce nebo magnet nezasahují do žádných vnitřních částí, jako je mechanismus okna ve dveřích (při otevírání nebo zavírání okna) atd. Také se ujistěte, že se mřížka reproduktoru nedotýká žádného vnitřního vybavení, jako je klika na stahování okna, klika od dveří, opěrka atd.

- 1 Otočte klíčkem zapalování do polohy vypnuto.
 - Pokud je napájení zapnuté, zvuk klapnutí vytvořený spojením může poškodit reproduktory.

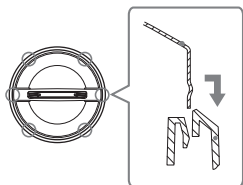
- 2 Vyřízněte šablonu pro montáž, kterou naleznete v balení.
- 3 Šablonu umístěte na prostor určený pro montáž reproduktoru.
- 4 Označte otvor pro vyříznutí a 4 otvory pro šrouby.



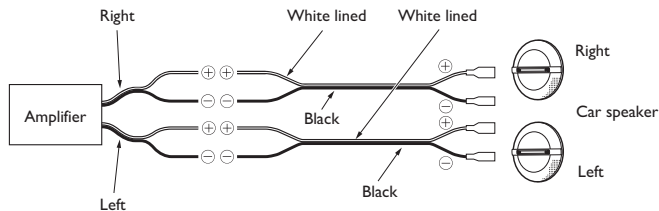
- 5 Vyřízněte označenou oblast a vyvrtejte otvory pro šrouby.



- 6 Sejměte síťku z mřížky.



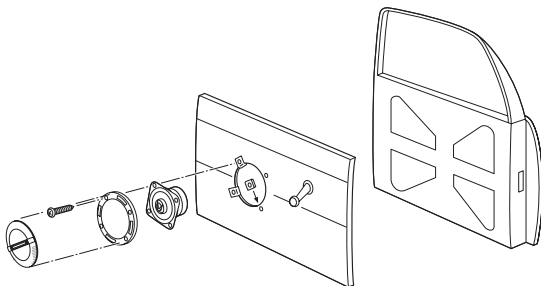
- 7 Stáhněte kabely reproduktorů a zapojte je do zesilovače.
 - Bílý kabel: připojte k záporné (-) svorce
 - Černý (s bílými proužky) kabel: připojte ke kladné (+) svorce



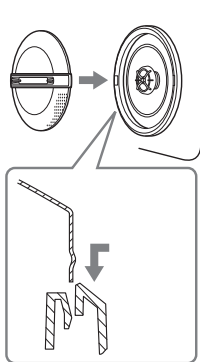


- Přiřadte správně svorky „levá“, „pravá“, „+“ a „-“. Obrácená polarita může snížit kvalitu zvuku.
- Dva 4ohmové reproduktory v režimu stereo zatěžují každý kanál zesilovače 8 ohmy. Většina dvoukanálových zesilovačů funguje v této konfiguraci skvěle. Pokud jsou však 4ohmové reproduktory paralelně připojeny k můstkovému dvoukanálovému zesilovači, představují pro zesilovač 2ohmovou zátěž v režimu mono. Většina 2kanálových zesilovačů nepodporuje 2ohmový provoz v režimu mono! Může dojít k poškození zesilovače!

8 Upevněte reproduktor podle obrázku.



9 Stiskněte a vložte okraje sítky mřížky.





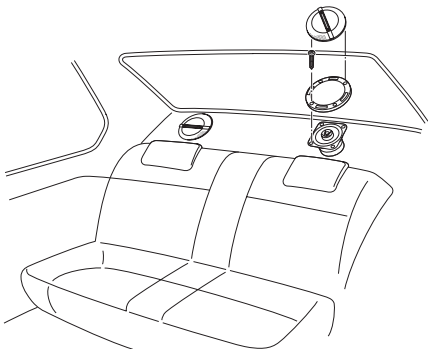
Tip

- Mřížku reproduktoru lze instalovat bez sítky mřížky, pokud chcete.

Možnost 2: Montáž do zadní desky

Reproduktory můžete také namontovat do zadní desky.

- 1 Postupujte podle kroků v části „Možnost 1: Montáž do dveří“ a namontujte reproduktory do zadní desky:



4 Informace o výrobku



Poznámka

- Informace o výrobku jsou předmětem změn bez předchozího upozornění.

Model	CSP415	CSP515	CSP615	CSP6911
Typ reproduktoru	10cm 2pásmový koaxiální reproduktor	13cm 2pásmový koaxiální reproduktor	16,5cm 2pásmový koaxiální reproduktor	16 x 24cm 3pásmový trixiální reproduktor
Výkon RMS (watty)	30 W	35 W	40 W	50 W
Špičkový hudební výkon (watty)	150 W	180 W	210 W	300 W
Citlivost (dB / W / m)	88 dB	89 dB	90 dB	90 dB
Frekvenční rozsah (Hz)	50–30 kHz	45–30 kHz	40–30 kHz	28–32 kHz
Impedance (ohmy)	4 ohmy	4 ohmy	4 ohmy	4 ohmy
Hmotnost magnetu (Oz)	4,4 Oz	6,4 Oz	7,6 Oz	12,6 Oz
Hloubka montáže (mm)	46 mm	47 mm	58 mm	78 mm

5 Řešení problémů



Varování

- Nikdy neodstraňujte kryt tohoto výrobku.

Pokud chcete zachovat platnost záruky, neopravujte výrobek sami.

Jestliže dojde k problémům s tímto zařízením, zkontrolujte před kontaktováním servisu následující možnosti. Pokud problém není vyřešen, přejděte na webovou stránku společnosti Philips (www.philips.com/support). Když budete kontaktovat středisko péče o zákazníky, nezapomeňte se ujistit, že výrobek je poblíž a číslo modelu a sériové číslo máte po ruce.



2014 © WOOX Innovations Limited.

All rights reserved.

This product was brought to the market by WOOX Innovations Limited or one of its affiliates, further referred to in this document as WOOX Innovations, and is the manufacturer of the product. WOOX Innovations is the warrantor in relation to the product with which this booklet was packaged. Philips and the Philips Shield Emblem are registered trademarks of Koninklijke Philips N.V.

CSP415/515/615/6911_00_UM_V4.0

