

Sempre pronto a ajudar

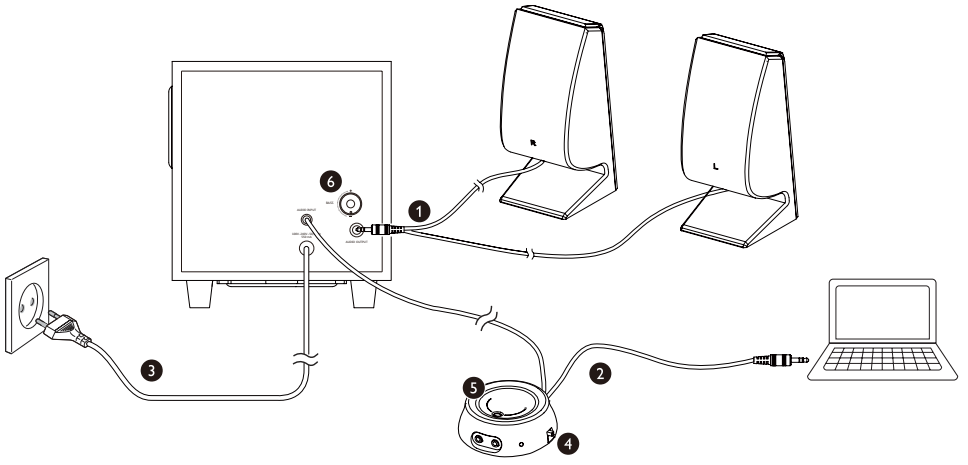
Registe o seu produto e obtenha suporte em
www.philips.com/welcome

SPA4355/12



Manual do utilizador

PHILIPS



Índice

1	Importante	2
	Segurança	2
	Aviso	2
<hr/>		
2	O seu altifalante multimédia	4
<hr/>		
3	Utilizar o seu altifalante multimédia	5
	Função opcional	5
<hr/>		
4	Informações do produto	6
<hr/>		
5	Resolução de problemas	7

1 Importante

Segurança

Instruções de segurança importantes

- Leia e siga todas as instruções.
- O produto não deve ser exposto a gotas ou salpicos. Não devem ser colocados objectos com líquidos, tais como jarras, em cima do produto.
- Para desligar totalmente o aparelho da alimentação de corrente, deve retirar o cabo de alimentação da tomada eléctrica.
- A ficha de alimentação do produto não deve estar bloqueada ou deve estar num local de fácil acesso durante o funcionamento.
- Não devem ser colocadas em cima do produto fontes de chamas sem protecção, como velas acesas.
- Mantenha este produto afastado de luz solar directa, fontes de chamas sem protecção ou outras fontes de calor.
- Desligue a ficha do produto da tomada eléctrica durante trovoadas ou quando o produto não for utilizado durante períodos de tempo prolongados.
- Quando desligar o cabo de alimentação, puxe sempre pela ficha, em vez de puxar pelo cabo.
- Use apenas acessórios especificados pelo fabricante.
- Certifique-se de que dispõe de total acesso ao cabo de alimentação, ficha ou transformador para desligar o produto da alimentação.
- Quando a ficha de ALIMENTAÇÃO ou o dispositivo de ligação de um aparelho forem utilizados como dispositivo de desactivação, o dispositivo de desactivação deve estar pronto para ser utilizado de imediato.

Aviso

- Nunca retire o revestimento do produto.
- Nunca coloque o produto em cima de outros aparelhos eléctricos.

Segurança auditiva



Atenção

- Para evitar lesões auditivas, não ouça música a um volume elevado durante períodos de tempo prolongados. Defina o volume para um nível seguro. Quanto mais elevado for o volume, menor é o tempo seguro de audição.

Certifique-se de que respeita as seguintes directrizes ao utilizar os auscultadores.

- Ouça a um volume moderado durante períodos de tempo razoáveis.
- Tenha cuidado para não aumentar continuamente o volume à medida que a sua audição se adapta.
- Não aumente o volume de forma a que não consiga ouvir o que se passa à sua volta.
- Deve ter cuidados especiais ou deixar de utilizar temporariamente o dispositivo em situações potencialmente perigosas.
- A pressão sonora excessiva dos auriculares e auscultadores pode provocar perda de audição.

Aviso

Quaisquer alterações ou modificações feitas a este dispositivo que não sejam expressamente aprovadas pela Philips Consumer Lifestyle poderão anular a autoridade do utilizador para operar o equipamento.

Este produto cumpre os requisitos de interferências de rádio da União Europeia.



Eliminação do seu antigo produto



Quando um produto tem este símbolo de um contentor de lixo com rodas e uma cruz sobreposta, significa que o produto é abrangido pela Directiva Europeia 2002/96/CE. Informe-se acerca do sistema de recolha selectiva local para produtos eléctricos e electrónicos.

Proceda de acordo com as regulamentações locais e não elimine os seus antigos produtos juntamente com o lixo doméstico.

A eliminação correcta do seu produto antigo evita potenciais consequências nocivas para o ambiente e para a saúde pública.

2 O seu altifalante multimédia

Parabéns pela compra do seu produto e bem-vindo à Philips!

Para beneficiar na totalidade do suporte que a Philips oferece, registe o seu produto em www.philips.com/welcome.

3 Utilizar o seu altifalante multimédia

- 1 Introduza a ficha do altifalante na saída de áudio (①).
- 2 Ligue a ficha da entrada de áudio no telecomando à saída de áudio do seu computador (②).
- 3 Ligue a ficha de CA à tomada de alimentação de CA (③).
- 4 Regule o botão ligar/desligar no telecomando para **ON** (④).
↳ O LED âmbar no telecomando está aceso.
- 5 Ajuste o volume no telecomando (⑤) ou na aplicação do computador.
- 6 Rode o botão **BASS** para ajustar os graves (⑥).
- 7 Depois de utilizar, regule o botão ligar/desligar no telecomando para **OFF** e retire a ficha da tomada.

Função opcional

- **Para ouvir através de auscultadores:**

Ligue uns auscultadores (não fornecidos) à tomada .

- **Para reproduzir música de um dispositivo áudio externo, como um leitor MP3:**

- 1 Ligue um cabo MP3 Link (não fornecido) à entrada **AUX** e à entrada dos auscultadores no dispositivo.
- 2 Reproduza música a partir do dispositivo.

4 Informações do produto

Potência de CA

Modelo	SPA4355
Entrada	100V-240~ 50/60 Hz, 550 mA

5 Resolução de problemas

A garantia torna-se inválida se tentar reparar o sistema.

Se tiver dificuldades ao utilizar este produto, verifique os seguintes pontos antes de solicitar assistência. Se o problema persistir, registre o seu produto e obtenha assistência em www.philips.com/welcome.

- Assegure-se de que os altifalantes estão instalados correctamente.
- Assegure-se de que o LED acende.

NÃO PERMITA QUE AS CRIANÇAS UTILIZEM SEM VIGILÂNCIA APARELHOS ELÉCTRICOS.

NÃO PERMITA QUE CRIANÇAS OU ADULTOS COM CAPACIDADES FÍSICAS, SENSORIAIS OU MENTAIS REDUZIDAS, OU PESSOAS COM FALTA DE EXPERIÊNCIA/ CONHECIMENTO, UTILIZEM APARELHOS ELÉCTRICOS SEM VIGILÂNCIA.



Specifications are subject to change without notice
© 2012 Koninklijke Philips Electronics N.V.
All rights reserved.

SPA4355_12_UM_V3.0

