

Sempre pronti ad aiutarti

Registrare il prodotto e richiedere assistenza all'indirizzo
www.philips.com/welcome



AJ7245D



Manuale utente

PHILIPS

Sommario

1	Importante	2
	Sicurezza	2

2	Sistema di intrattenimento docking	4
	Introduzione	4
	Contenuto della confezione	4
	Panoramica dell'unità principale	5

3	Guida introduttiva	7
	Installazione della batteria	7
	Collegamento dell'alimentazione	8
	Accensione	8
	Impostazione di ora e data	8

4	Riproduci	9
	Riproduzione da iPod/iPhone	9
	Ascolto della radio	13
	Riproduzione da un dispositivo esterno	13
	Regolazione del volume	14

5	Altre funzioni	15
	Impostazione della sveglia	15
	Impostazione dello spegnimento automatico	15
	Regolazione della luminosità del display	15

6	Informazioni sul prodotto	16
	Specifiche	16

7	Risoluzione dei problemi	17
----------	---------------------------------	-----------

8	Avviso	18
----------	---------------	-----------

1 Importante

Sicurezza



Avvertenza

- Non rimuovere il rivestimento dell'apparecchio per nessun motivo.
- Non lubrificare mai alcuna parte dell'apparecchio.
- Non posizionare mai l'apparecchio su un altro dispositivo.
- Tenere lontano l'apparecchio dalla luce diretta del sole, fiamme vive o fonti di calore.
- Assicurarsi di poter raggiungere facilmente il cavo di alimentazione, la presa o l'adattatore per scollegare l'apparecchio dall'alimentazione.

Importanti istruzioni sulla sicurezza

- Fare attenzione a tutte le avvertenze e seguire tutte le istruzioni.
- Non ostruire le aperture per la ventilazione. Eseguire l'installazione in base a quanto previsto dalle istruzioni del produttore.
- Non installare vicino a fonti di calore come radiatori, termoregolatori, stufe o altri apparecchi (inclusi gli amplificatori) che producono calore.
- Proteggere il cavo di alimentazione per evitare di calpestarlo o stringerlo, in particolare vicino a prese standard o multiple oppure nel punto in cui esce dall'apparecchio.
- Utilizzare solo collegamenti/accessori specificati dal produttore.
- Scollegare l'apparecchio durante i temporali o se non viene utilizzato per lunghi periodi di tempo.
- Per eventuali controlli, contattare il personale per l'assistenza qualificato. Un controllo è necessario quando l'apparecchio è stato in qualche modo

danneggiato: ad esempio, il cavo di alimentazione o la spina sono danneggiati, è stato versato del liquido o sono caduti degli oggetti sull'apparecchio, l'apparecchio è stato esposto a pioggia o umidità, non funziona regolarmente o è stato fatto cadere.

- **ATTENZIONE:** per evitare perdite di liquido dalla batteria che potrebbero causare danni alle persone, alle cose o danni all'apparecchio:
 - Installare la batteria correttamente, con i poli + e - come indicato sull'apparecchio.
 - La batteria (batteria singola o batterie installate) non deve essere esposta a fonti di calore eccessivo come luce solare, fuoco o simili.
 - Rimuovere la batteria quando l'unità non viene utilizzata per molto tempo.
- Non esporre l'apparecchio a gocce o schizzi.
- Non appoggiare sull'apparecchio oggetti potenzialmente pericolosi (ad esempio oggetti che contengono del liquido o candele accese).
- Se si usa la spina dell'adattatore ad inserimento diretto per scollegare il dispositivo, assicurarsi che questa sia sempre facilmente accessibile.
- Utilizzare solo i sistemi di alimentazione elencati nel manuale dell'utente.

Rischio di ingoiare le batterie

- Il prodotto o il telecomando possono contenere una batteria a bottone che può essere ingerita. Tenere sempre la batteria fuori dalla portata dei bambini. Se ingerita, la batteria può causare ferite gravi o la morte. Possono verificarsi ustioni interne gravi a due ore dall'ingestione.
- Se si sospetta che una batteria sia stata inghiottita o sia stata inserita in una qualsiasi parte del corpo, consultare subito un medico.

- Quando si cambiano le batterie, tenere sia quelle vecchie che quelle nuove lontano dalla portata dei bambini. Assicurarsi che il vano batterie sia totalmente sicuro dopo aver sostituito la batteria.
- Se il vano batterie non risulta sicuro, non utilizzare più il prodotto. Tenere lontano dalla portata dei bambini e contattare il produttore.

2 Sistema di intrattenimento docking

Congratulazioni per l'acquisto e benvenuti in Philips! Per trarre il massimo vantaggio dall'assistenza fornita da Philips, registrare il proprio prodotto sul sito: www.philips.com/welcome.

Introduzione

Con questa radiosveglia, è possibile

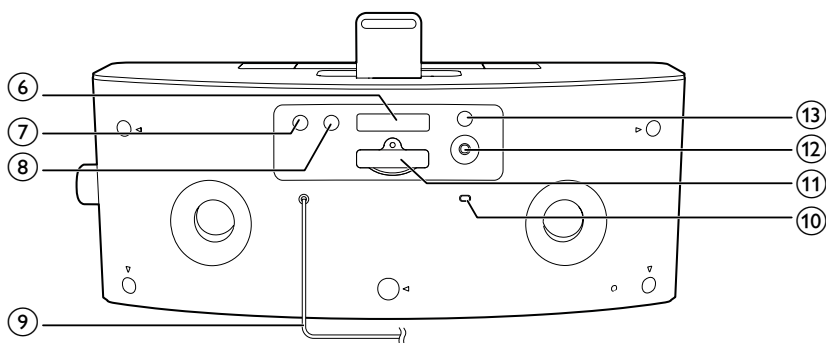
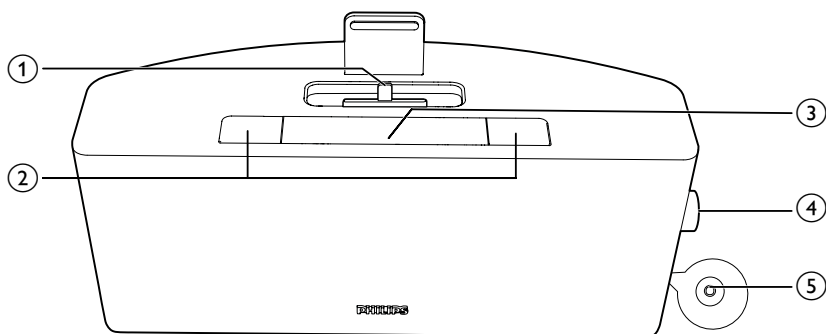
- ascoltare la radio FM;
- ascoltare file audio dall'iPod/iPhone o da un dispositivo esterno;
- impostare sveglie a orari diversi.
- scegliere il segnale acustico, la radio o la musica dell'iPod/iPhone come tipo di sveglia.
- sfruttare le numerose funzioni offerte dall'applicazione **HomeStudio**.

Contenuto della confezione

Controllare e identificare i seguenti contenuti della confezione:

- Unità principale (con batteria in dotazione)
- Manuale dell'utente

Panoramica dell'unità principale



① DOCK

- Base docking per iPod/iPhone.

② AL1/AL2

- Consente di impostare la sveglia.
- Consentono di visualizzare le impostazioni della sveglia.
- Attivazione e disattivazione della sveglia.

③ SNOOZE/BRIGHTNESS

- Consente di disattivare temporaneamente la sveglia.
- Consente di regolare la luminosità del display.

④ VOL

- Ruotare per regolare il volume o l'ora.
- Premere per confermare una selezione.

⑤ ⓪

- Consente di accendere/spgnere il dispositivo.

⑥ ◀▶

- Consentono di sintonizzarsi su una stazione radio FM.

⑦ SOURCE

- Selezionare la sorgente.

⑧ SLEEP

- Consente di impostare lo spegnimento automatico.

- ⑨ **Cavo di alimentazione**
- ⑩ **ANTENNA FM**
 - Consente di migliorare la ricezione FM.
- ⑪ **Porta-batteria**
- ⑫ **AUDIO IN**
 - Consente di collegare un dispositivo audio esterno.
- ⑬ **SET TIME**
 - Consentono di impostare l'ora.

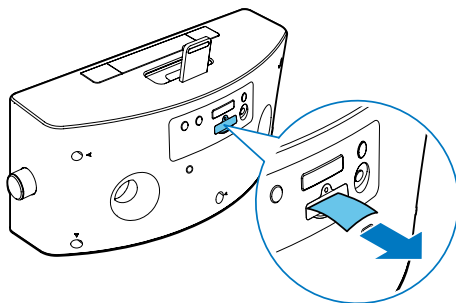
3 Guida introduttiva

Seguire sempre le istruzioni di questo capitolo in sequenza.

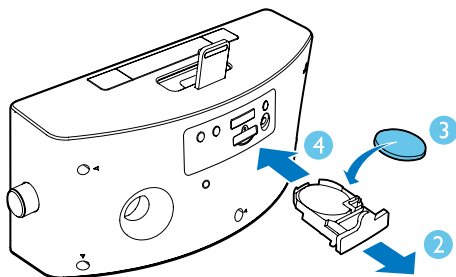
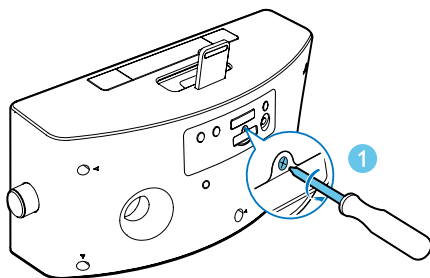
Quando si contatta Philips, verrà richiesto il numero del modello e il numero di serie dell'apparecchio. Il numero di modello e il numero di serie si trovano sulla base dell'apparecchio. Annotare i numeri qui:

N° modello _____

N° di serie _____



Sostituzione della batteria:



Installazione della batteria



Attenzione

- Rischio di esplosione! Tenere lontane le batterie da fonti di calore, dai raggi solari e dal fuoco. Non gettare mai le batterie nel fuoco.
- Se la batteria non viene sostituita correttamente, si possono verificare esplosioni. Sostituire solo con un batteria uguale o equivalente.
- La batteria contiene sostanze chimiche e deve essere smaltita in maniera corretta.
- Tenere i bambini lontano dalla batteria.
- Materiale in perclorato. Adottare le necessarie precauzioni durante l'utilizzo. Per informazioni consultare il sito www.dtsc.ca.gov/hazardouswaste/perchlorate.



Nota

- L'apparecchio funziona solo tramite alimentazione CA. La batteria al litio CR2032 preinstallata consente di mantenere solo le impostazioni dell'ora e della sveglia.

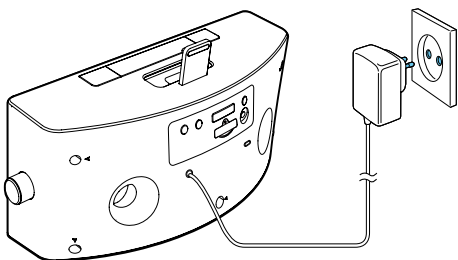
Primo utilizzo:

Rimuovere la linguetta protettiva per attivare la batteria.

Collegamento dell'alimentazione

! Attenzione

- Rischio di danni al prodotto! Assicurarsi che la tensione dell'alimentazione corrisponda a quella indicata sul retro o sul fondo del dispositivo.
- Rischio di scosse elettriche! Quando si scollega l'alimentatore, staccare sempre la spina dalla presa. Non tirare mai il cavo.
- Prima di collegare l'alimentatore, accertarsi di aver eseguito tutti gli altri collegamenti.



Impostazione di ora e data

- 1 Tenere premuto **SET TIME** sul retro del dispositivo per almeno due secondi.
↳ L'impostazione **[12H]** o **[24H]** inizia a lampeggiare.
- 2 Ruotare la manopola per selezionare il formato 12 o 24 ore.
- 3 Premere la manopola per confermare.
↳ Le ore iniziano a lampeggiare.
- 4 Ripetere i passaggi da 2 a 3 per impostare l'ora e i minuti.

☰ Nota

- Se l'orologio non è impostato manualmente, quando si collega l'iPod/iPhone, la radiosveglia sincronizza automaticamente l'ora dall'iPod/iPhone.

✱ Suggerimento

- La precisione dell'ora dipende dall'iPod/iPhone posto sulla base docking che trasmette il segnale orario.

Accensione

Premere **⊖**.

- ↳ Il dispositivo passa all'ultima sorgente selezionata.

Passaggio alla modalità standby

Per impostare la modalità standby sul dispositivo, premere **⊖**.

- ↳ Viene visualizzato (se impostato) l'orologio.

4 Riproduci

Riproduzione da iPod/iPhone

Grazie a questo dispositivo è possibile ascoltare l'audio dall'iPod/iPhone.

iPod/iPhone compatibili

L'unità supporta i seguenti modelli di iPod/iPhone.

Specifico per:

- iPhone 5
- iPod nano (7a generazione)
- iPod Touch (5a generazione)

Installazione dell'applicazione HomeStudio

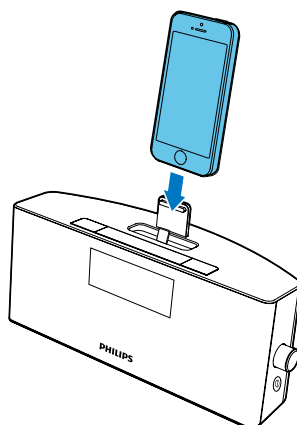
L'applicazione **HomeStudio** di Philips consente di sfruttare un'ampia gamma di nuove funzionalità sulla propria radiosveglia tra cui programmazione della radio FM e sveglia multifunzione. Per utilizzare ulteriori funzionalità, si consiglia di installare l'applicazione **HomeStudio** gratuita.



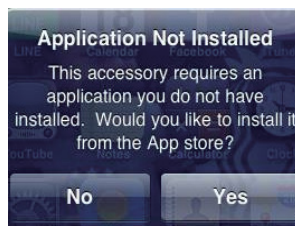
Nota

- Accertarsi che l'iPod/iPhone sia connesso a Internet.

- 1 Premere **SOURCE** per selezionare la modalità **DOCK**.
- 2 Inserire il proprio iPod/iPhone sulla base docking.



- 3 Al primo utilizzo, viene chiesto di installare l'applicazione **HomeStudio** sul proprio iPod/iPhone.
- 4 Toccare **[Yes]** (Sì) per accettare la richiesta di installazione.
- 5 Seguire le istruzioni visualizzate sullo schermo per completare l'installazione.



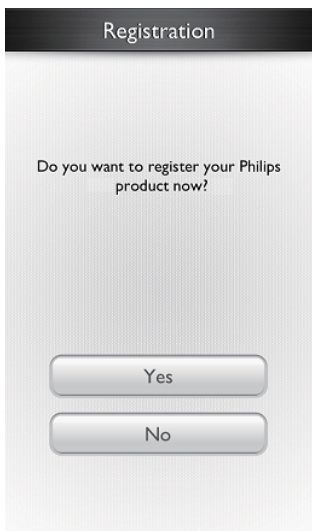
L'applicazione **HomeStudio** di Philips può essere installata sui seguenti modelli di iPod, iPhone:

- iPhone 5
- iPod Touch (5a generazione)

Registrare un account

Al primo utilizzo dell'applicazione HomeStudio, è necessario registrare un account.

- 1 Toccare l'icona di **HomeStudio** sul proprio iPod/iPhone.

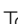


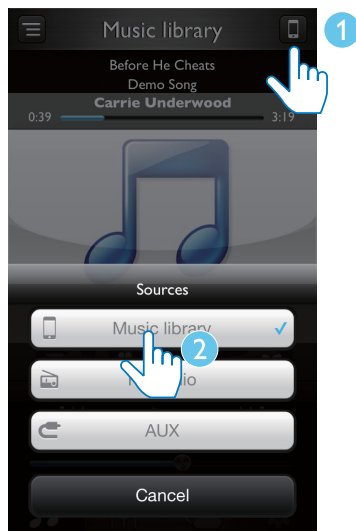
- 2 Seguire le istruzioni visualizzate per completare la registrazione.

Riproduzione di musica sull'iPod/iPhone

Nota

- Assicurarsi di aver installato l'applicazione **HomeStudio** sul proprio iPod/iPhone.

- 1 Toccare l'icona di **HomeStudio** sul proprio iPod/iPhone.
- 2 Toccare  per selezionare la sorgente **Music library** (Libreria musicale).




- 3 Selezionare un brano dalla playlist, quindi premere ►.
↳ La musica viene riprodotta in streaming dal proprio iPod/iPhone sulla radiosveglia.

Utilizzo di ulteriori funzionalità con l'applicazione HomeStudio

Nota

- Assicurarsi che il proprio iPod/iPhone sia inserito sulla radiosveglia.



Impostazione della sveglia:

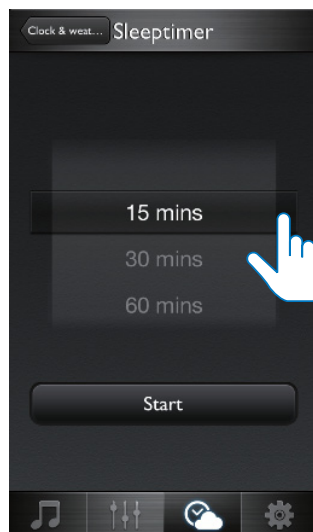
- 1 Avviare l'applicazione **HomeStudio**.
- 2 Toccare  sullo schermo.





- 3 È possibile scegliere se attivare/disattivare la sveglia 1 o 2.

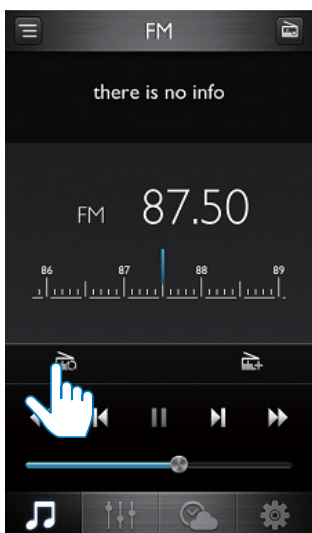
Impostazione dello spegnimento automatico:

- 1 Toccare , quindi .
- 2 Scegliere un periodo di tempo e toccare **Start**.






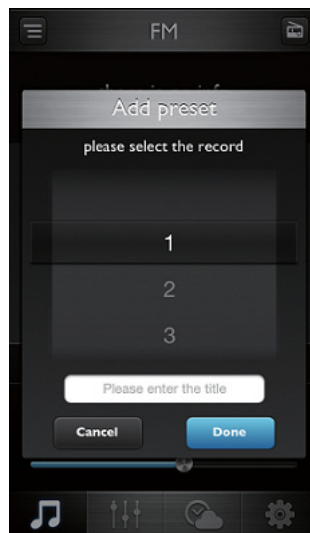
Memorizzazione automatica delle stazioni radio FM

- 1 Toccare , quindi toccare l'icona sulla parte in alto a destra dello schermo per selezionare la sorgente della radio FM.
- 2 Toccare  per cercare automaticamente la stazione radio con la ricezione più forte.
 - ↳ Vengono memorizzate tutte le stazioni disponibili.
 - ↳ Viene trasmessa automaticamente la prima stazione radio salvata.



Memorizzazione manuale delle stazioni radio FM

- 1 Selezionare la sorgente radio FM.
- 2 Toccare   per sintonizzarsi su una stazione radio.
- 3 Toccare  per aggiungere la stazione radio corrente all'elenco di stazioni preimpostate.
- 4 Selezionare un numero preimpostato, digitare il titolo della stazione, quindi scegliere **[Done]** (fine).

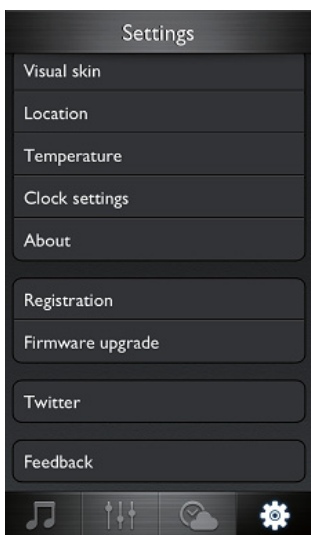


- 5 Ripetere i passaggi descritti sopra per memorizzare altre stazioni.

Utilizzo di ulteriori funzionalità

Toccare **⚙** (Impostazioni), per:

- Impostare il tema
- Impostare la località per le previsioni meteo
- Scegliere l'unità di misura della temperatura
- Impostare l'orologio
- Vedere le informazioni dell'applicazione
- Registrare un account
- Aggiornare il firmware
- Condividere le informazioni su Twitter
- Inviare un feedback



Caricamento dell'iPod/iPhone

Quando il dispositivo è collegato all'alimentazione, l'iPod/iPhone posizionato sulla base docking inizia a caricarsi automaticamente.

Rimozione dell'iPod/iPhone

Estrarre l'iPod/iPhone dalla base docking.

Ascolto della radio

Nota

- Tenere l'apparecchio lontano dagli altri dispositivi elettronici al fine di evitare l'interferenza radio.
- Per una ricezione ottimale, non posizionare l'iPod/iPhone sulla base docking quando si ascolta la radio. Estrarre completamente l'antenna FM e regolarne la posizione.

È possibile ascoltare la radio con il dispositivo.

- 1 Premere più volte **SOURCE** per selezionare la sorgente FM.
- 2 Tenere premuto **◀◀ / ▶▶** sul retro del dispositivo per almeno due secondi.
↳ La radio si sintonizza automaticamente su una stazione con un segnale forte.
- 3 Ripetere il passaggio 2 per sintonizzare altre stazioni.

Per sintonizzarsi manualmente su una stazione
Premere ripetutamente **◀◀ / ▶▶** fino a che non si ottiene una ricezione ottimale.

Riproduzione da un dispositivo esterno

Tramite questa radiosveglia è possibile ascoltare l'audio di un dispositivo esterno.

- 1 Premere **SOURCE** per selezionare la sorgente **AUX**.
- 2 Collegare il cavo MP3 Link (non incluso):
 - alla presa **AUDIO IN** (3,5 mm) sul retro della radiosveglia.
 - al jack delle cuffie di un dispositivo esterno.
- 3 Iniziare la riproduzione dal dispositivo (vedere il manuale dell'utente del dispositivo).

Regolazione del volume

Durante la riproduzione, è possibile ruotare la manopola per regolare il volume.

5 Altre funzioni

Impostazione della sveglia

Impostazione della sveglia

È possibile impostare due sveglie a orari diversi. Il segnale acustico, la radio FM o l'ultimo file audio ascoltato dell'iPod/iPhone possono essere selezionati come suono della sveglia.

Nota

- Assicurarsi di aver impostato l'orologio correttamente.

- 1 Tenere premuto **AL1/AL2** per almeno due secondi per attivare la modalità di impostazione della sveglia.
↳ Le cifre dell'ora e l'icona della sveglia iniziano a lampeggiare.
- 2 Ruotare la manopola per impostare l'ora.
- 3 Premere la manopola per confermare.
↳ I minuti iniziano a lampeggiare.
- 4 Ripetere i passaggi 2 e 3 per impostare i minuti, selezionare un suono della sveglia (segnale acustico, radio FM o base docking) e regolare il volume.

Nota

- Se viene selezionata la sorgente iPod/iPhone per la sveglia quando non è collegato alcun iPod/iPhone, la radiosveglia utilizza il segnale acustico come sorgente.
- Per gli allarmi impostati tramite la radiosveglia, è possibile anche selezionare i suoni della natura salvati nell'applicazione **HomeStudio**.

Attivazione e disattivazione della sveglia

- 1 Premere **AL1/AL2** per visualizzare le impostazioni di sveglia.
- 2 Premere nuovamente **AL1/AL2** per attivare/disattivare il timer della sveglia.
↳ **1** o **2** vengono visualizzati quando la sveglia è attiva e scompaiono quando non è attiva.
 - Per interrompere la sveglia, premere **AL1/AL2**.
↳ La sveglia ripete il suono per il giorno successivo.

Disattivazione temporanea della sveglia

Quando suona la sveglia, premere **SNOOZE**.
↳ La sveglia si disattiva temporaneamente e il segnale acustico viene ripetuto nove minuti dopo.

Impostazione dello spegnimento automatico

Questa radiosveglia può passare automaticamente alla modalità standby dopo un periodo di tempo preimpostato. Premere più volte **SLEEP** per selezionare il periodo dello spegnimento automatico (in minuti).

- ↳ Quando lo spegnimento automatico è attivo, viene visualizzato il simbolo **zZ**.

Per disattivare lo spegnimento automatico, premere ripetutamente **SLEEP** finché non viene visualizzata l'ora.

Regolazione della luminosità del display

Premere più volte **BRIGHTNESS** per selezionare livelli di luminosità diversi.

6 Informazioni sul prodotto



Nota

- Le informazioni relative al prodotto sono soggette a modifiche senza preavviso.

Specifiche

Amplificatore

Potenza nominale in uscita	2 x 5 W RMS
Risposta in frequenza	63 Hz - 16 kHz
Rapporto segnale/rumore	> 50 dB
Distorsione totale armonica	< 15%
Ingresso Aux (Audio In)	0,6 V RMS 10 k ohm

Altoparlanti

Impedenza altoparlanti	4 ohm
Sensibilità	> 82 dB/m/W

Sintonizzatore (FM)

Gamma di sintonizzazione	87,5-108 MHz
Griglia di sintonizzazione	100 KHz

Informazioni generali

Alimentatore CA-CC	Marca: Philips; Modello: YJS03-1001800G; Ingresso: 100-240 V~, 47-63 Hz, 500 mA; Uscita: 10,0V = 1800 mA
--------------------	---

Consumo energetico durante il funzionamento	< 20 W
---	--------

Consumo energetico in standby	< 1 W
-------------------------------	-------

Dimensioni: unità principale (L x A x P)	283 x 135 x 112 mm
--	--------------------

Peso (unità principale)	1,4 kg
-------------------------	--------

7 Risoluzione dei problemi

- Si è verificata un'interruzione di alimentazione oppure la presa di alimentazione è stata scollegata.
- Ripristinare l'ora/sveglia.



Avvertenza

- Non rimuovere il rivestimento del dispositivo per nessun motivo.

Al fine di mantenere valida la garanzia, non provare a riparare da soli il sistema.

Se si verificano problemi quando si utilizza il dispositivo, consultare l'elenco riportato di seguito prima di richiedere l'assistenza. Se il problema persiste, consultare il sito Web di Philips (www.philips.com/support). Quando si contatta Philips, assicurarsi di avere il dispositivo nelle vicinanze e di disporre del numero di modello e del numero di serie.

Assenza di alimentazione

- Accertarsi che il cavo di alimentazione CA del dispositivo sia collegato correttamente.
- Assicurarsi che venga erogata corrente dalla presa CA.
- Il sistema è dotato di una funzione di risparmio energetico, grazie alla quale si spegne automaticamente 15 minuti dopo il termine della riproduzione di un brano se non viene effettuata alcuna operazione.

Audio assente

- Consentono di regolare il volume.

Nessuna risposta dall'unità

- Scollegare e ricollegare la spina di alimentazione CA e accendere nuovamente l'unità.

Scarsa ricezione radio

- Aumentare la distanza tra l'unità e il televisore o il videoregistratore.
- Estendere completamente l'antenna FM.

La sveglia non funziona

- Impostare correttamente l'ora/sveglia.

Impostazione dell'ora/sveglia cancellata

8 Avviso

Qualsiasi modifica o intervento su questo dispositivo che non sia espressamente consentita da Philips Consumer Lifestyle può invalidare il diritto dell'utente all'uso dell'apparecchio.



Questo prodotto è conforme ai requisiti sulle interferenze radio della Comunità Europea.



Questo prodotto è stato progettato e realizzato con materiali e componenti di alta qualità, che possono essere riciclati e riutilizzati.



Quando su un prodotto si trova il simbolo del bidone dei rifiuti con una croce, significa che tale prodotto è soggetto alla Direttiva Europea 2002/96/CE.

Informarsi sul sistema di raccolta differenziata in vigore per i prodotti elettrici ed elettronici.

Attenersi alle normative locali per lo smaltimento dei rifiuti e non gettare i vecchi prodotti nei normali rifiuti domestici. Il corretto smaltimento dei prodotti usati aiuta a prevenire l'inquinamento ambientale e possibili danni alla salute.



Il prodotto contiene batterie che rientrano nell'ambito della Direttiva Europea 2006/66/CE e non possono essere smaltite con i normali rifiuti domestici. Informarsi sui regolamenti locali per la raccolta differenziata delle batterie. Il corretto smaltimento delle batterie contribuisce

a prevenire potenziali effetti negativi sull'ambiente e sulla salute.

Informazioni per il rispetto ambientale

L'uso di qualsiasi imballo non necessario è stato evitato. Si è cercato, inoltre, di semplificare la raccolta differenziata, usando per l'imballaggio tre materiali: cartone (scatola), polistirene espanso (materiale di separazione) e polietilene (sacchetti, schiuma protettiva).

Il sistema è composto da materiali che possono essere riciclati e riutilizzati purché il disassemblaggio venga effettuato da aziende specializzate. Attenersi alle norme locali in materia di riciclaggio di materiali per l'imballaggio, batterie usate e apparecchiature obsolete.



Be responsible
Respect copyrights

La copia non autorizzata di materiale protetto da copia, inclusi programmi per computer, file, trasmissioni e registrazioni audio, può rappresentare una violazione della legge sul copyright e costituire un reato penale. Questo apparecchio non deve essere utilizzato a tale scopo.

Made for



iPod



iPhone

"Made for iPod" (Specifico per iPod) e "Made for iPhone" (Specifico per iPhone) indicano che un accessorio elettronico è stato creato per il collegamento specifico ad iPod e iPhone ed è certificato dallo sviluppatore che ne garantisce la compatibilità con gli standard Apple in termini di prestazioni. Apple non è responsabile per il funzionamento di questo dispositivo o per la sua conformità agli standard normativi e di sicurezza. L'utilizzo di questo accessorio con iPod o iPhone può influire sulle prestazioni wireless.

iPod e iPhone sono marchi registrati di Apple Inc., negli Stati Uniti e in altri paesi.



Nota

- La targhetta del modello è situata sul retro dell'apparecchio.



Specifications are subject to change without notice
© 2013 Koninklijke Philips Electronics N.V.
All rights reserved.

AJ7245D_12_UM_V1.0

