

Көмектесу үшін әрдайым осындамын

Өнімді мына жерде тіркеп, оған қолдау алыңыз:

www.philips.com/support

AJ3116

Сұрағыңыз
бар ма? Philips
компаниясына
хабарласыңыз



Қолданушының нұсқасы

PHILIPS

Мазмұндар кестесі

1	Маңызды ақпарат	2
2	Ескерту	3
3	Сіздің радиосағатыңыз	4
	Кіріспе	4
	Қораптың құрамы	4
	Радиосағаттың жалпы шолуы	5
4	Жұмысты бастау	6
	Батареяны салу	6
	Қуатты қосу	6
	Уақытты орнату	6
5	FM радиосын тыңдау	7
	FM радио станцияларын реттеу	7
	FM радио станцияларын қолмен сақтау	7
	Алдан ала орнатылған радио станцияны таңдау	7
	Дыбыс деңгейін реттеу	8
6	Басқа мүмкіндіктер	9
	Оятқыш таймерін орнату	9
	Ұйқы таймерін орнату	10
7	Өнім туралы ақпарат	11
	Ерекшеліктер	11
8	Ақаулықтарды жою	12

1 Маңызды ақпарат



Абайлаңыз

- Бұл радио-сағаттың корпусын ешқашан алмаңыз.
 - Осы радио-сағаттың ешбір бөлігін ешқашан майламаңыз.
 - Бұл радио-сағатты ешқашан басқа электр құрылғының үстіне қоюшы болмаңыз.
 - Бұл радио-сағатты күн сәулесі тікелей түсетін жерлерден, ашық жалыннан немесе қызатын жерлерден алыс ұстанаңыз.
 - Радио-сағатты қуат көзінен ажырату үшін, қуат сымна, ашаға немесе адаптерге әрдайым оңай қол жетуін қамтамасыз етіңіз.
-
- Осы нұсқауларды оқыңыз.
 - Барлық ескертулерді ескеріңіз.
 - Барлық нұсқауларды орындаңыз.
 - Желдету саңылауларын бітемеңіз. Өндірушінің нұсқауларына сәйкес орнатыңыз.
 - Радиаторлар, жылытқыштар, пештер немесе жылу шығаратын басқа құрылғылар (соның ішінде күшейткіштер) сияқты жылу көздеріне жақын орнатпаңыз.
 - Әсіресе қуат сымның ашаларын, электр розеткаларын және олардың радиосағаттан шығатын жерлерін басылып немесе қысылып қалудан қорғаңыз.
 - Тек өндіруші көрсеткен қосымшаларды/қосалқы құралдарды қолданыңыз.
 - Найзағай ойнағанда немесе ұзақ уақыт қолданылмағанда, бұл құрылғыны ток көзінен ажыратыңыз.
 - Барлық қызмет көрсету жұмыстарын білікті қызмет көрсетуші мамандарға істетіңіз. Құрылғының қуат сымы немесе штепсельдік ұшы зақымдалған болса, оған су тиіп немесе үстіне заттар түсіп кеткен болса, аппаратқа жаңбыр немесе ылғал заттар тисе, ол дұрыс жұмыс істемей тұрса немесе құлап қалған және тағы да басқаша зақымдалған болса, қызмет көрсетуді қажет етеді.
 - Батареяны пайдалану туралы ЕСКЕРТУ - Батарея ағып, нәтижесінде дене жарақатын, мүліктің бүлінуін немесе радиосағаттың бүлінуін болдырмау үшін:
 - Барлық батареяларды + және - полюстерін құрылғыда белгіленгендей дұрыстап алыңыз.
 - Құрылғы ұзақ уақыт пайдаланылмаған кезде батареяларды шығарып алыңыз.
 - Батареяны күн сәулесі, от немесе сол сияқты шамадан тыс қызудың әсеріне ұшыратуға болмайды.
 - Осы радиосағаттың үстіне су тамшылауына немесе шашырауына жол беруге болмайды.
 - Радиосағаттың үстіне қандай да бір қауіп көздерін (мысалы, сұйықтық құйылған заттар, жағылған шырақтар) қоймаңыз.
 - Direct Plug-in адаптерінің ашасы ажырату құрылғысы ретінде пайдаланылатын жерде, ажырату құрылғысы пайдалануға дайын болып қалуы керек.

2 Ескерту

WOOX Innovations тікелей рұқсат бермеген құрылғыға енгізілген қандайда бір өзгерістер немесе түрлендірулер пайдаланушының жабдықты пайдалану құқығынан айыруы мүмкін.



Бұл өнім Еуропа қоғамдастығының радио кедергілеріне қойылатын талаптарына сай.

Ескірген өнімді тастау



Бұл өнім қайта өңдеп, қайта пайдалануға болатын жоғары сапалы материалдар мен бөлшектерден жасалған.



Өнімдегі бұл таңба өнімнің 2012/19/ EU еуропалық директивасы арқылы қамтылатынын білдіреді. Электр және электрондық бұйымдардың қалдықтарын жинау жөніндегі жергілікті ережелерімен танысып алыңыз. Жергілікті ережелерді орындаңыз және бұйымдарды әдеттегі тұрмыстық қалдықтармен бірге тастамаңыз. Ескі бұйымдарды қоқысқа дұрыс тастау қоршаған ортаға және адам денсаулығына тиетін зиянды әсерлердің алдын алуға көмектеседі.

Айналаны қорғау мәселелер ақпараты

Барлық қажетсіз орамдар алынып тасталған. Біз орамды үш материалға оңай ажыратылатын етіп жасауға тырыстық: картон (қорап), көбік полистирол (буфер) және полиэтилен (дорбалар, қорғағыш көбік орауышы.)

Жүйе мамандандырылған компания тарапынан бөлшектенген жағдайда

қайта өңдеп, қайта пайдалануға болатын материалдардан тұрады. Орауыш материалдар, ресурсы біткен батареялар мен ескірген жабдықты тастауға қатысты жергілікті ережелерді ұстаныңыз.



Bluetooth® сөз белгісі мен логотиптері Bluetooth SIG, Inc. корпорациясының иелігіндегі тіркелген сауда белгілері болып табылады және мұндай белгілерді Philips әрдайым лицензияға сәйкес пайдаланады.

3 Сіздің радиосағатыңыз

Сатып алғаныңыз құтты болсын және Philips компаниясына қош келдіңіз! Philips ұсынатын қолдауды толық пайдалану үшін өнімді www.philips.com/welcome торабында тіркеңіз.

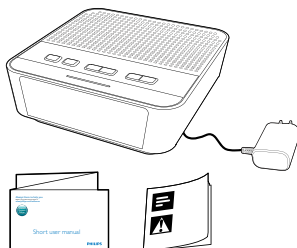
Кіріспе

Осы радиосағатпен келесі әрекеттерді орындай аласыз:

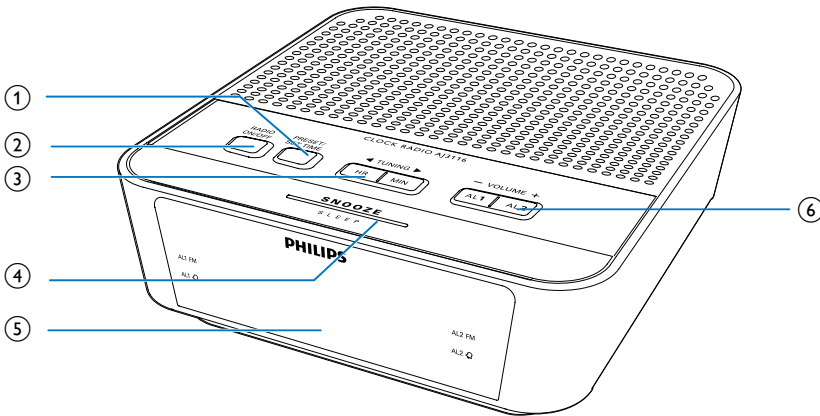
- FM радиосын тыңдау;
- әр түрлі уақытта екі дабыл орнату.

Қораптың құрамы

Қораптың ішіндегілерді тексеріп, түгендеңіз.



Радиосағаттың жалпы шолуы



① PRESET/SET TIME

- Радиостанцияларды жақта сақтау.
- Алдын ала орнатылған радио станцияны таңдау.
- Уақытты орнату.

② RADIO ON/OFF

- Радионы қосу немесе өшіру үшін басыңыз.

③ HR/MIN/ ◀ TUNING ▶

- FM радио стансаларын баптаңыз.
- Сағат пен минутты орнату.

④ SNOOZE/SLEEP

- Оятқышты кейінге қалдыру.
- Ұйқы таймерін орнатыңыз.

⑤ Дисплейлі панель

- Ағымдағы күйді көрсету.

⑥ AL1/AL2/- VOLUME +

- Оятқышты орнату.
- Дыбыс деңгейін реттеу.

4 Жұмысты бастау

Әрдайым осы тараудағы нұсқауларды реті бойынша орындаңыз.

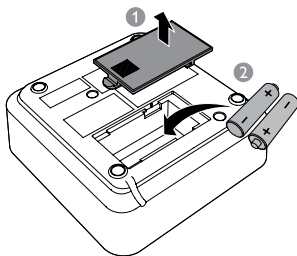
Батареяны салу

Батареялар тек сағат пен оятқыш қоңырау параметрлерін ғана қолдайды.

! Ескерту

- Жарылу қаупі бар! Батареяларды қызудан, күн сәулесінен немесе оттан аулақ ұстаңыз. Батареяларды отқа тастамаңыз.
- Батареяларда химиялық заттар болуы мүмкін, сондықтан олардан дұрыс арылу керек.

Суретте көрсетілгендей полюстерін (+/-) дәлдеп, AAA өлшемді 2 батареяны салыңыз.



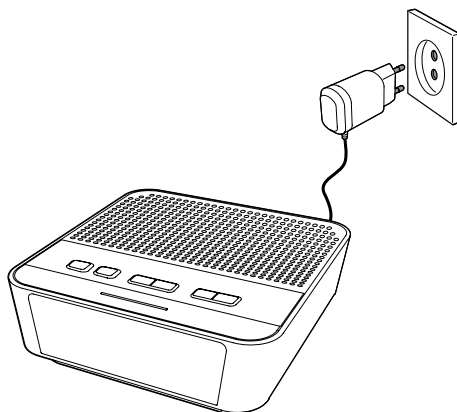
Қуатты қосу

! Ескерту

- Өнімді бұзып алу қаупі! Электр кернеуінің радиосағаттың артық немесе түп жағында басылған кернеуге сәйкес келетінін тексеріңіз.
- Ток соғу қаупі бар! Қуат адаптерін ажыратқанда, ашаны әрқашан розеткадан суырыңыз. Сымды ешқашан тартпаңыз.

☰ Ескертпе

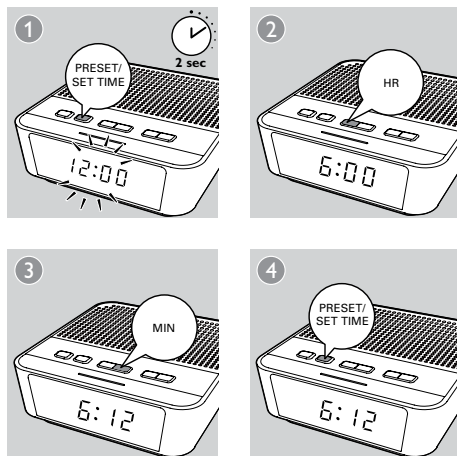
- Деректер тақташасы радиосағаттың түбінде орналасады.



Уақытты орнату

☰ Ескертпе

- Уақытты тек күту режимінде орнатуға болады.



5 FM радиосын тыңдау

Ескертпе

- Радио бөгеуілдерге жол бермеу үшін радиосағатты басқа электрондық құрылғылардан алыс ұстаның.
- Жақсы қабылдау үшін FM антеннасын түгелдей созып, реттеңіз.

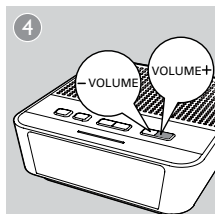
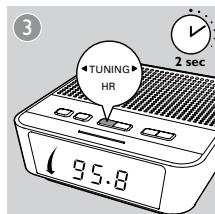
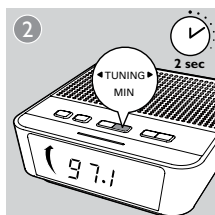
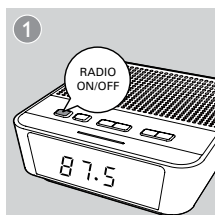
Жиілікті таңдау үшін тюнер режимінде ◀ **TUNING** ▶ түймесін қайта-қайта басыңыз.

Ескертпе

- Сағат радиосының реттеу торы — 50 КГц, дисплей панеліндегі радио жиілігі ◀ **TUNING** ▶ түймесін екі рет басу арқылы 0,1 МГц-ке артады.

FM радио станцияларын реттеу

- 1 FM радионы қосу үшін **RADIO ON/OFF** түймесін басыңыз.
- 2 ◀ **TUNING** ▶ түймесін екі секунд басып тұрыңыз.
↳ Радио-сағат күшті қабылдау сигналы бар станцияға автоматты түрде реттеледі.
- 3 Көбірек радиостанцияларға реттеу үшін 2-қадамды қайталаңыз.



Станцияны қолмен реттеу үшін:

FM радио станцияларын қолмен сақтау

10 FM радиостанциясын сақтауға болады.

- 1 FM радиостанциясын реттеу.
- 2 **PRESET** түймесін екі секунд басып тұрыңыз.
↳ ТАЛДЫН ала орнатылған сан жыпылықтай бастайды.
- 3 Нөмірді таңдау үшін ◀ **TUNING** ▶ түймесін қайта-қайта басыңыз.
- 4 Растау үшін қайтадан **PRESET** түймесін басыңыз.
- 5 Басқа станцияларды сақтау үшін 1 - 4-қадамдарды қайталаңыз.

Кеңес

- Алдын ала сақталған станцияны алып тастау үшін оның орнына басқа станцияны таңдаңыз.

Алдан ала орнатылған радио станцияны таңдау

Алдын ала орнатылған нөмірді таңдау үшін тюнер режимінде **PRESET** түймесін қайта-қайта басыңыз.

Дыбыс деңгейін реттеу

Тыңдау кезінде үндiлiгiн реттеу үшiн -
VOLUME + түймесiн басыңыз.

6 Басқа мүмкіндіктер

Оятқыш таймерін орнату

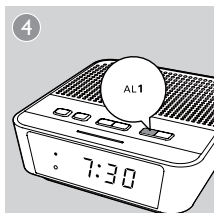
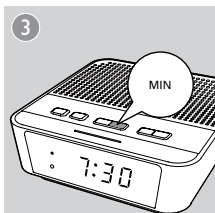
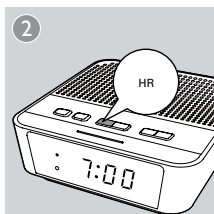
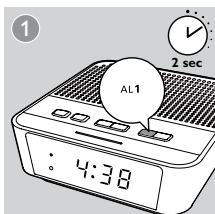
Оятқышты орнату

Ескертпе

- Оятқыш қоңырауды тек күту режимінде орнатуға болады.
- Сағаттың дұрыс орнатылғанын тексеріңіз.

Бірінші оятқыш қоңырауды орнату үшін суреттегіні орындаңыз.

- **AL1:** бірінші оятқыш қоңырауды орнату.
- **AL2:** екінші оятқыш қоңырауды орнату.



Кеңес

- Радиосағат 10 секунд бос тұрғанда, ол оятқыш қоңырауды орнату режимінен шығады.

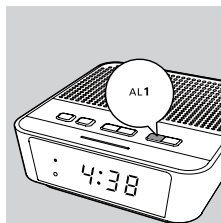
Оятқыш қоңырау көзін таңдау

Оятқыш қоңырау көзі ретінде FM радиосын немесе зуммерді таңдауға болады.

↳ Тиісті оятқыш белгішесі жаңады.

Ескертпе

- Жайлап ояту функциясы тек радио көзіне арналған.



Оятар таймерін іске қосу/ажырату

Оятқыш таймерін іске қосу немесе ажырату үшін **AL1** не **AL2** түймелерін қайта-қайта басыңыз.

- ↳ Егер оятқыш таймері ажыратылса, оятқыш индикаторы сөнеді.
- ↳ Оятқыш қоңырау келесі күні қайтадан соғылады.

Оятқыш қоңырауды кейінге қалдыру

Оятқыш дыбысы шыққанда, **SNOOZE** түймесін басыңыз.

- ↳ Оятқыш кейінге қалдырылып, тоғыз минуттан кейін қайтадан шырылдайды.

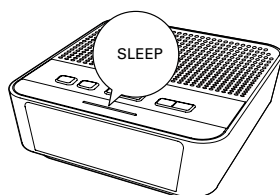
Ұйқы таймерін орнату

Осы радиосағат алдын ала орнатылған кезеңнен кейін күту режиміне автоматты түрде ауыса алады.

- Кезеңді (минуттар түрінде) таңдау үшін **SLEEP** түймесін қайта-қайта басыңыз.
 - ↳ Алдын ала орнатылған режимнен кейін радиосағат күту режиміне автоматты түрде ауысады.

Ұйқы таймерін ажырату үшін:

- **[OFF]** (ажырату) пайда болғанша **SLEEP** түймесін қайта басыңыз.



15 → 30 → 60 → 90 → 120



7 Өнім туралы ақпарат



Ескертпе

- Өнім туралы ақпарат алдын ала ескертусіз өзгертіледі.

Ерекшеліктер

Күшейткіш

Номиналды шығыс қуаты	200 мВт RMS
-----------------------	-------------

Тюнер (FM)

Реттеу ауқымы	87.5-108 МГц
---------------	--------------

Реттеу торы	100 кГц
-------------	---------

Сезімталдық

- Моно, 26 дБ С/Ш

қатынасы	<22 дБф
----------	---------

- Stereo, 46 дБ С/Ш

қатынасы	<51,5 дБфмВт
----------	--------------

Жалпы гармоникалық	<3%
--------------------	-----

бұрмаланулар

Сигнал-шу арақатынасы	>50 дБА
-----------------------	---------

Жалпы ақпарат

АТ қуаты (қуат
адаптері)

Бренд атауы: Philips;
Үлгі: AS030-060-EE050
немесе EML0600500;
Кіріс: 100-240 В~,
50/60 Гц, 15 А;
Шығыс: 6 В === 0,5 А

Жұмыс үшін қуат тұтынуы	<5 Вт
----------------------------	-------

Күту режимінде қуат тұтынуы	<1 Вт
--------------------------------	-------

Өлшемдері:

Негізгі құрылғы (Е x Б x Т)	130 x 46 x 130 мм
--------------------------------	-------------------

Салмағы

- Негізгі құрылғы	0,3 кг
-------------------	--------

8 Ақаулықтарды жою



Абайлаңыз

- Бұл құрылғының сыртқы корпусын шешуші болмаңыз.

Кепілдіктің жарамдылығын сақтау үшін жүйені ешқашан өзіңіз жөндеуге әрекет жасамаңыз. Бұл құрылғыны пайдалану кезінде мәселелерге кезіксеңіз, қызмет сұраудан бұрын төмендегі тармақтарды тексеріп шығыңыз. Егер мәселе шешілмесе, Philips веб-бетіне (www.philips.com/support) өтіңіз. Philips компаниясына хабарласқанда, құрылғының жақында болуын және үлгі нөмірі мен сериялық нөмір көрініп тұруын қамтамасыз етіңіз.

Қуат жоқ

- Құрылғының айнымалы ток қуат штепселінің дұрыс қосылуын қамтамасыз етіңіз.
- АТ розеткасында қуат болуын қамтамасыз етіңіз.

Дыбыс жоқ

- Дыбыс деңгейін реттеңіз.

Құрылғыдан жауап жоқ

- Айнымалы ток қуат штепселін ажыратып, қайта қосыңыз, одан кейін жүйені қайтадан қосыңыз.

Нашар радио сигналын қабылдау

- Құрылғы мен теледидар немесе бейнемагнитофон арасындағы қашықтықты көбейтіңіз.
- FM антеннасын түгелдей созыңыз.

Оятқыш жұмыс істемейді

- Сағатты/оятқышты дұрыстап орнатыңыз.

Сағат/оятқыш параметрі өшіріліп кеткен

- Қуат үзілген немесе қуат ашасы ажыратылған.
- Сағатты/оятқышты бастапқы қалпына келтіріңіз.



Specifications are subject to change without notice.

2014 © WOOX Innovations Limited.

All rights reserved.

Philips and the Philips' Shield Emblem are registered trademarks of Koninklijke Philips N.V. and are used by WOOX Innovations Limited under license from Koninklijke Philips N.V.

AJ3116_12_UM_V1.0

