

# Πάντα δίπλα σας

Καταχωρήστε το προϊόν σας και λάβετε υποστήριξη από τη διεύθυνση  
[www.philips.com/support](http://www.philips.com/support)



BT1300



## Εγχειρίδιο χρήσης

**PHILIPS**



# Πίνακας περιεχομένων

---

<b>1</b>	<b>Σημαντικό</b>	<b>2</b>
<hr/>		
<b>2</b>	<b>Το ηχείο Bluetooth</b>	<b>3</b>
	Εισαγωγή	3
	Περιεχόμενα συσκευασίας	3
	Επισκόπηση του ηχείου	4
<hr/>		
<b>3</b>	<b>Ξεκίνημα</b>	<b>5</b>
	Τοποθέτηση κορδονιού	5
	Φόρτιση της ενσωματωμένης μπαταρίας	5
	Ενεργοποίηση/απενεργοποίηση	6
<hr/>		
<b>4</b>	<b>Αναπαραγωγή</b>	<b>7</b>
	Χρήση συσκευών Bluetooth	7
	Αναπαραγωγή από εξωτερικές συσκευές	8
	Προσαρμογή έντασης	8
<hr/>		
<b>5</b>	<b>Πληροφορίες προϊόντος</b>	<b>9</b>
	Προδιαγραφές	9
<hr/>		
<b>6</b>	<b>Αντιμετώπιση προβλημάτων</b>	<b>10</b>
	Γενικά	10
	Πληροφορίες για τη συσκευή Bluetooth	10
<hr/>		
<b>7</b>	<b>Σημείωση</b>	<b>11</b>
	Συμμόρφωση	11
	Φροντίδα του περιβάλλοντος	11
	Ανακοίνωση περί των εμπορικών σημάτων	12

# 1 Σημαντικό



## Προειδοποίηση

- Μην αφαιρείτε ποτέ το περίβλημα αυτού του ηχείου.
  - Μην λιπαίνετε κανένα τμήμα αυτού του ηχείου.
  - Μην τοποθετείτε ποτέ το ηχείο πάνω σε άλλο ηλεκτρικό εξοπλισμό.
  - Να αποφεύγετε την έκθεση αυτού του ηχείου σε άμεση ηλιακή ακτινοβολία, σε γυμνές φλόγες ή σε πηγές θερμότητας.
- 
- Φροντίστε να υπάρχει αρκετός ελεύθερος χώρος για εξαερισμό γύρω από το ηχείο.
  - Να χρησιμοποιείτε μόνο μέρη/ εξαρτήματα εγκεκριμένα από τον κατασκευαστή.
  - Η μπαταρία δεν πρέπει να εκτίθεται σε υπερβολική θερμότητα, όπως ήλιο, φωτιά κ.λπ.
  - Το ηχείο δεν πρέπει να εκτίθεται σε υγρά.
  - Μην τοποθετείτε πηγές κινδύνου πάνω στο ηχείο (π.χ. αντικείμενα που περιέχουν υγρά, αναμμένα κεριά).



## Σημείωση

- Η πινακίδα του τύπου βρίσκεται στο πίσω μέρος του προϊόντος.

## 2 Το ηχείο Bluetooth

Συγχαρητήρια για την αγορά σας και καλωσορίσατε στη Philips! Για να επωφεληθείτε πλήρως από την υποστήριξη που προσφέρει η Philips, δηλώστε το προϊόν σας στη διεύθυνση [www.philips.com/welcome](http://www.philips.com/welcome).

---

### Εισαγωγή

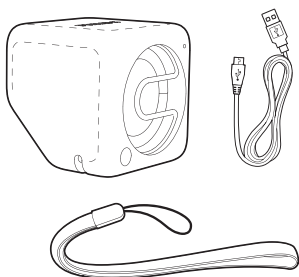
Με αυτό το ηχείο μπορείτε να ακούτε την αγαπημένη σας μουσική από συσκευές με δυνατότητα Bluetooth ή από άλλες εξωτερικές συσκευές ήχου.

---

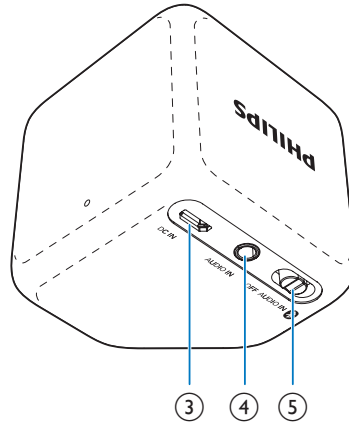
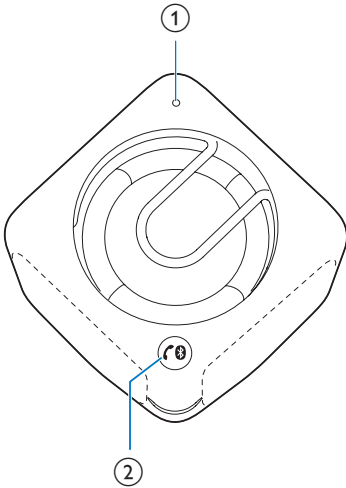
### Περιεχόμενα συσκευασίας

Ελέγξτε και αναγνωρίστε τα περιεχόμενα της συσκευασίας:

- Ηχείο
- Καλώδιο USB για φόρτιση
- Κορδόνι μεταφοράς
- Σύντομο εγχειρίδιο χρήσης
- Φυλλάδιο ασφάλειας και σημειώσεων



## Επισκόπηση του ηχείου



### ① Ένδειξη LED

### ②

- Αποσύνδεση Bluetooth.
- Εισαγωγή στη λειτουργία σύζευξης Bluetooth.
- Απάντηση ή απόρριψη εισερχόμενης κλήσης.
- Τερματισμός της τρέχουσας τηλεφωνικής κλήσης.
- Μεταφορά της κλήσης στη φορητή σας συσκευή.

### ③ DC IN

- Φορτίστε την ενσωματωμένη μπαταρία με ένα καλώδιο USB.

### ④ AUDIO IN

- Σύνδεση μιας εξωτερικής συσκευής ήχου.

### ⑤ OFF/AUDIO IN/

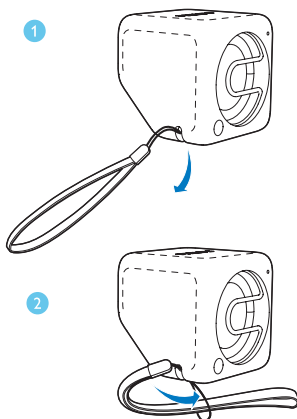
- Επιλογή πηγής Bluetooth ή AUDIO IN.
- Απενεργοποιήστε το ηχείο.

# 3 Ξεκίνημα

Ακολουθείτε πάντα τις οδηγίες στο παρόν κεφάλαιο με τη σειρά που αναφέρονται.

## Τοποθέτηση κορδονιού

Για εύκολη μεταφορά, συνδέστε το παρεχόμενο κορδόνι σε αυτό το ηχείο, όπως φαίνεται στην εικόνα.



## Φόρτιση της ενσωματωμένης μπαταρίας

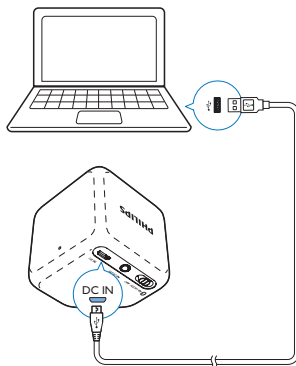
Το ηχείο λειτουργεί με μια ενσωματωμένη επαναφορτιζόμενη μπαταρία.

### Σημείωση

- Πριν από τη χρήση, φορτίστε πλήρως την ενσωματωμένη μπαταρία.
- Η υποδοχή micro USB προορίζεται μόνο για φόρτιση.
- Η επαναφορτιζόμενη μπαταρία έχει περιορισμένο αριθμό κύκλων φόρτισης. Η διάρκεια ζωής της μπαταρίας και ο αριθμός των κύκλων φόρτισης διαφέρουν ανάλογα με τη χρήση και τις ρυθμίσεις.

Συνδέστε το παρεχόμενο καλώδιο USB

- στην υποδοχή **DC IN** του ηχείου και
- στην υποδοχή USB ενός υπολογιστή.



## Ένδειξη κατάστασης φόρτισης

Η ενδεικτική λυχνία LED υποδεικνύει την κατάσταση της μπαταρίας.

	Σε φόρτιση	Πλήρης φόρτιση
Λειτουργία "OFF" (απενεργοποίηση)	Αναβοσβήνει λευκή	Ανενεργή
Λειτουργία "AUDIO IN" (είσοδος ήχου)	Αναβοσβήνει λευκή	Ανάβει σταθερά με λευκό χρώμα
Λειτουργία "Bluetooth"	Αναβοσβήνει με μπλε χρώμα ή είναι σταθερά αναμμένη με μπλε χρώμα (ανάλογα με την κατάσταση σύνδεσης Bluetooth)	Αναβοσβήνει με μπλε χρώμα ή είναι σταθερά αναμμένη με μπλε χρώμα (ανάλογα με την κατάσταση σύνδεσης Bluetooth)

---

## Ενεργοποίηση/ απενεργοποίηση

- Για να ενεργοποιήσετε το ηχείο, σύρετε το διακόπτη **OFF/AUDIO IN/ 0** στη θέση **0** ή **AUDIO IN**.
  - **0**: Ακρόαση από εξωτερική συσκευή Bluetooth μέσω σύνδεσης Bluetooth.
  - **AUDIO IN**: Ακρόαση από εξωτερική συσκευή μέσω ενός καλωδίου εισόδου ήχου.
- Για να απενεργοποιήσετε το ηχείο, σύρετε το διακόπτη στη θέση **OFF**.



## 4 Αναπαραγωγή

### Χρήση συσκευών Bluetooth

Με αυτό το ηχείο, μπορείτε να ακούτε τον ήχο από συσκευές με δυνατότητα Bluetooth και να ελέγχετε τις εισερχόμενες κλήσεις μέσω Bluetooth.

### Αναπαραγωγή από συσκευές με δυνατότητα Bluetooth



#### Σημείωση

- Βεβαιωθείτε ότι η συσκευή Bluetooth είναι συμβατή με αυτό το ηχείο.
- Πριν συζεύξετε μια συσκευή με αυτό το ηχείο, διαβάστε το εγχειρίδιο χρήσης για να ελέγξετε τη συμβατότητα Bluetooth.
- Το ηχείο μπορεί να απομνημονεύσει έως και 4 συζευγμένες συσκευές.
- Βεβαιωθείτε ότι η λειτουργία Bluetooth είναι ενεργοποιημένη στη συσκευή σας και ότι η συσκευή σας έχει ρυθμιστεί ως ορατή σε όλες τις άλλες συσκευές Bluetooth.
- Οποιοδήποτε εμπόδιο ανάμεσα σε αυτό το ηχείο και μια συσκευή Bluetooth μπορεί να μειώσει την εμβέλεια λειτουργίας.
- Διατηρείτε το προϊόν μακριά από οποιαδήποτε άλλη ηλεκτρονική συσκευή που μπορεί να προκαλέσει παρεμβολές.
- Η εμβέλεια λειτουργίας μεταξύ αυτού του ηχείου και μιας συσκευής Bluetooth είναι περίπου 10 μέτρα.
- Αν έχετε μια εισερχόμενη κλήση στο συνδεδεμένο κινητό τηλέφωνο, η αναπαραγωγή της μουσικής διακόπτεται προσωρινά.

**1** Σύρετε το διακόπτη **OFF /AUDIO IN/** στη θέση .

↳ Η ενδεικτική λυχνία LED αναβοσβήνει με μπλε χρώμα.

**2** Στη συσκευή Bluetooth, ενεργοποιήστε το Bluetooth και αναζητήστε συσκευές Bluetooth που μπορείτε να συζεύξετε (ανατρέξτε στο εγχειρίδιο χρήσης της συσκευής).

**3** Όταν εμφανιστεί η ένδειξη **[Philips BT1300]** στη συσκευή σας, επιλέξτε τη για να ξεκινήσει η σύζευξη και η σύνδεση. Εάν είναι απαραίτητο, πληκτρολογήστε τον κωδικό σύζευξης "0000".

↳ Μετά την επιτυχή σύζευξη και σύνδεση, το ηχείο παράγει δύο ηχητικά σήματα και η ενδεικτική λυχνία LED ανάβει σταθερά με μπλε χρώμα.

**4** Ξεκινήστε την αναπαραγωγή του ήχου στη συσκευή Bluetooth.

↳ Ο ήχος μεταδίδεται από τη συσκευή Bluetooth στο ηχείο.

### Για να αποσυνδέσετε τη συσκευή με δυνατότητα Bluetooth:

- Πατήστε για δύο δευτερόλεπτα
- Απενεργοποιήστε τη λειτουργία Bluetooth στη συσκευή σας ή
- Μετακινήστε τη συσκευή εκτός της εμβέλειας λειτουργίας.  
↳ Η ενδεικτική λυχνία LED αναβοσβήνει με μπλε χρώμα.

### Για να επανασυνδέσετε τη συσκευή με δυνατότητα Bluetooth:

- Την επόμενη φορά που θα ενεργοποιήσετε το ηχείο, θα συνδεθεί αυτόματα στη συσκευή με την οποία είχε συνδεθεί την τελευταία φορά, ή
- Στη συσκευή με δυνατότητα Bluetooth, επιλέξτε "Philips BT1300" στο μενού Bluetooth για να ξεκινήσετε τη σύζευξη.

### Για να συνδέσετε μια άλλη συσκευή με δυνατότητα Bluetooth:

**1** Πατήστε για δύο δευτερόλεπτα για να αποσυνδέσετε την τρέχουσα συνδεδεμένη συσκευή.  
↳ Το ηχείο μεταβαίνει σε λειτουργία σύζευξης Bluetooth.

- 2 Συνδέστε κάποια άλλη συσκευή Bluetooth στη συσκευή.

Ενδειξη LED	Περιγραφή
Αναβοσβήνει με μπλε χρώμα	Σύνδεση σε εξέλιξη Αναμονή για σύζευξη
Σταθερά αναμμένη με μπλε χρώμα	Σε σύνδεση

## Έλεγχος των τηλεφωνικών κλήσεων

Μετά τη σύνδεση Bluetooth, μπορείτε να ελέγχετε τις εισερχόμενες κλήσεις με αυτό το ηχείο.

### Πλήκτρο Λειτουργία

- 📞** Πατήστε για να απαντήσετε σε μια εισερχόμενη κλήση.
- Πατήστε παρατεταμένα για να απορρίψετε μια εισερχόμενη κλήση.
- Κατά τη διάρκεια μιας κλήσης, πατήστε για να τερματίσετε την κλήση.
- Κατά τη διάρκεια μιας κλήσης, πατήστε παρατεταμένα για να μεταφέρετε την κλήση στη φορητή σας συσκευή.

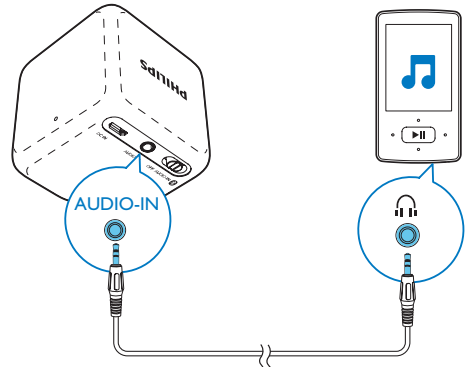
### ☰ Σημείωση

- Η αναπαραγωγή μουσικής διακόπεται προσωρινά όταν υπάρχει εισερχόμενη κλήση και συνεχίζεται όταν η τηλεφωνική κλήση τερματίζεται.

## Αναπαραγωγή από εξωτερικές συσκευές

Με αυτό το ηχείο, μπορείτε επίσης να ακούτε ήχο από εξωτερικές συσκευές ήχου, όπως οι συσκευές MP3.

- 1 Συνδέστε ένα καλώδιο εισόδου ήχου (δεν παρέχεται) με υποδοχή 3,5 χιλιοστών και στα δύο του άκρα:
- στην υποδοχή **AUDIO IN** σε αυτό το ηχείο και
  - στην υποδοχή ακουστικών της εξωτερικής συσκευής.



- 2 Σύρετε το διακόπτη **OFF / AUDIO IN /** στη θέση **AUDIO IN**.  
↳ Η ενδεικτική λυχνία LED γίνεται λευκή.
- 3 Ξεκινήστε την αναπαραγωγή ήχου στην εξωτερική συσκευή (ανατρέξτε στο αντίστοιχο εγχειρίδιο χρήσης).

## Προσαρμογή έντασης

Κατά τη διάρκεια της αναπαραγωγής, χρησιμοποιήστε το κουμπί ελέγχου έντασης στο Bluetooth ή στην εξωτερική συσκευή για να ρυθμίσετε την ένταση του ήχου.

# 5 Πληροφορίες προϊόντος

## Σημείωση

- Οι πληροφορίες προϊόντος υπόκεινται σε αλλαγή χωρίς προειδοποίηση.

## Γενικές πληροφορίες

Τροφοδοσία ρεύματος (μέσω της υποδοχής USB)	5 V = 0,5 A
Ενσωματωμένη μπαταρία	Μπαταρία πολυμερών λιθίου (3,7V, 500 mAh)
Διαστάσεις – Κύρια μονάδα (Π x Υ x Β)	55 x 55 x 55 χιλ.
Βάρος - Κύρια μονάδα	0,1 κιλά

## Προδιαγραφές

### Ενισχυτής

Διαβαθμισμένη ισχύς εξόδου	2 W RMS
Απόκριση συχνότητας	80 -16000 Hz, ±3 dB
Λόγος σήματος προς θόρυβο	>70 dBA
Είσοδος ήχου	300 mV RMS

### Ηχεία

Σύνθετη αντίσταση ηχείων	4 ohm
Οδηγός ηχείου	Πλήρους εύρους 4,5 εκ.
Ευαισθησία	>81 dB/m/W± 3 dB/m/W

### Bluetooth

Έκδοση Bluetooth	V3.0
Προφίλ Bluetooth	HFP, HSP, A2DP
Ζώνη συχνότητας Bluetooth	2,4 GHz ~ 2,48 GHz
Εμβέλεια Bluetooth	10 μέτρα (ελεύθερος χώρος)

# 6 Αντιμετώπιση προβλημάτων



## Προειδοποίηση

- Μην αφαιρείτε ποτέ το περίβλημα αυτής της συσκευής.

Για να εξακολουθεί να ισχύει η εγγύηση, μην επιχειρήσετε να επιδιορθώσετε το σύστημα μόνοι σας.

Εάν αντιμετωπίσετε προβλήματα κατά τη χρήση της συσκευής, ελέγξτε τα παρακάτω σημεία πριν ζητήσετε επισκευή. Αν δεν λυθεί το πρόβλημα, επισκεφτείτε τον ιστότοπο της Philips ([www.philips.com/support](http://www.philips.com/support)). Όταν επικοινωνείτε με τη Philips, φροντίστε να βρίσκεστε κοντά στη συσκευή και να έχετε πρόχειρο τον αριθμό μοντέλου και τον αριθμό σειράς.

## Γενικά

**Η συσκευή δεν τροφοδοτείται με ρεύμα**

- Φορτίστε ξανά το ηχείο.

**Δεν παράγεται ήχος ή ο ήχος είναι κακής ποιότητας**

- Ρυθμίστε την ένταση ήχου της συνδεδεμένης συσκευής.

**Το ηχείο δεν ανταποκρίνεται.**

- Επανεκκινήστε το ηχείο.

## Πληροφορίες για τη συσκευή Bluetooth

**Η ποιότητα ήχου δεν είναι καλή μετά τη σύνδεση με συσκευή με δυνατότητα Bluetooth.**

- Η λήψη από το Bluetooth δεν είναι καλή. Μετακινήστε τη συσκευή πιο κοντά σε αυτό το προϊόν ή αφαιρέστε τυχόν εμπόδια μεταξύ τους.

**Δεν είναι δυνατή η σύνδεση με τη συσκευή.**

- Δεν είναι ενεργοποιημένη η λειτουργία Bluetooth της συσκευής. Ανατρέξτε στο εγχειρίδιο χρήστη της συσκευής για να μάθετε πώς ενεργοποιείται η λειτουργία.
- Το προϊόν έχει συνδεθεί ήδη με άλλη συσκευή με δυνατότητα Bluetooth. Αποσυνδέστε εκείνη τη συσκευή και ξαναπροσπαθήστε.

**Δεν είναι δυνατή η αναζήτηση του BT1300 στη συσκευή για σύζευξη.**

- Πατήστε **Ⓜ** για τρία δευτερόλεπτα και δοκιμάστε ξανά.

**Η συντονισμένη συσκευή συνδέεται και αποσυνδέεται διαρκώς.**

- Η λήψη από το Bluetooth δεν είναι καλή. Μετακινήστε τη συσκευή πιο κοντά σε αυτό το προϊόν ή αφαιρέστε τυχόν εμπόδια μεταξύ τους.
- Σε ορισμένες συσκευές, η σύνδεση Bluetooth μπορεί να απενεργοποιείται αυτόματα για την εξοικονόμηση ενέργειας. Αυτό δεν σημαίνει ότι το προϊόν δεν λειτουργεί σωστά.

# 7 Σημείωση

Οποιοσδήποτε αλλαγές ή τροποποιήσεις πραγματοποιηθούν στη συσκευή χωρίς τη ρητή έγκριση της WOOX Innovations ενδέχεται να ακυρώσουν το δικαίωμα του χρήστη για λειτουργία της συσκευής.

## Συμμόρφωση

# CE 0700

Με το παρόν, η WOOX Innovations δηλώνει ότι το προϊόν συμμορφώνεται με τις ουσιώδεις απαιτήσεις και τις λοιπές σχετικές διατάξεις της Οδηγίας 1999/5/EK. Μπορείτε να βρείτε τη Δήλωση συμμόρφωσης στη διεύθυνση [www.philips.com/support](http://www.philips.com/support).

## Φροντίδα του περιβάλλοντος

**Απόρριψη παλιών προϊόντων και μπαταριών**



Το προϊόν σας έχει σχεδιαστεί και κατασκευαστεί με υλικά και εξαρτήματα υψηλής ποιότητας, τα οποία μπορούν να ανακυκλωθούν και να ξαναχρησιμοποιηθούν.



Αυτό το σύμβολο δηλώνει ότι το προϊόν καλύπτεται από την Ευρωπαϊκή Οδηγία 2012/19/EK.



Αυτό το σύμβολο υποδηλώνει ότι το προϊόν περιέχει ενσωματωμένη επαναφορτιζόμενη μπαταρία η οποία καλύπτεται από την Ευρωπαϊκή Οδηγία 2013/56/EK, γεγονός που σημαίνει ότι δεν μπορεί να απορριφθεί μαζί με τα συνηθισμένα απορρίμματα του σπιτιού σας. Σας συνιστούμε να παραδίδετε πάντα το προϊόν σας σε ένα επίσημο σημείο συλλογής ή σε ένα εξουσιοδοτημένο κέντρο επισκευών της Philips, ώστε η αφαίρεση της επαναφορτιζόμενης μπαταρίας να γίνει από κάποιον επαγγελματία.

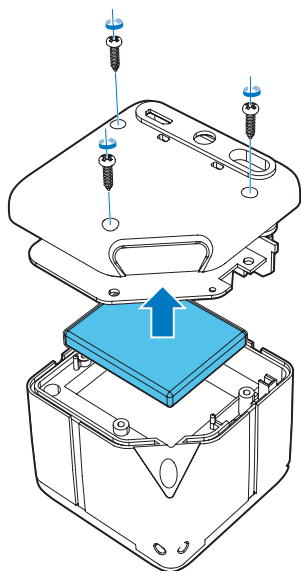
Ενημερωθείτε σχετικά με το τοπικό σύστημα ξεχωριστής συλλογής ηλεκτρικών και ηλεκτρονικών προϊόντων και επαναφορτιζόμενων μπαταριών. Να ακολουθείτε τους τοπικούς κανονισμούς και να μην απορρίπτετε το προϊόν και τις επαναφορτιζόμενες μπαταρίες μαζί με τα συνηθισμένα οικιακά απορρίμματα. Η σωστή απόρριψη των παλιών προϊόντων και των επαναφορτιζόμενων μπαταριών συμβάλλει στην αποφυγή αρνητικών επιπτώσεων για το περιβάλλον και την ανθρώπινη υγεία.



### Προσοχή

- Τυχόν αφαίρεση της ενσωματωμένης μπαταρίας ακυρώνει την εγγύηση και ενδέχεται να καταστρέψει το προϊόν.

Να απευθύνεστε πάντα σε έναν ειδικό για την αφαίρεση της ενσωματωμένης μπαταρίας του προϊόντος σας.



### Πληροφορίες σχετικά με την προστασία του περιβάλλοντος

Κάθε περιττό στοιχείο συσκευασίας έχει παραληφθεί. Η συσκευασία έχει γίνει έτσι ώστε να είναι εύκολος ο διαχωρισμός σε τρία υλικά: χαρτόνι (κουτί), αφρώδες πολυστυρένιο (υλικό προστασίας από χτυπήματα) και πολυαιθυλένιο (σακουλάκια, προστατευτικό αφρώδες φύλλο). Το σύστημα αποτελείται από υλικά που μπορούν να ανακυκλωθούν και να επαναχρησιμοποιηθούν εάν αποσυναρμολογηθεί από μια ειδικευμένη εταιρεία. Τηρείτε τους τοπικούς κανονισμούς σχετικά με την απόρριψη υλικών συσκευασίας, άδειων μπαταριών ή παλιού εξοπλισμού.

## Ανακοίνωση περί των εμπορικών σημάτων

### Bluetooth

Το ονομαστικό σήμα και τα λογότυπα Bluetooth® αποτελούν κατοχυρωμένα εμπορικά σήματα που ανήκουν στην Bluetooth SIG, Inc., και οποιαδήποτε χρήση τους από τη WOOX Innovations γίνεται κατόπιν άδειας.





2014 © WOOX Innovations Limited. All rights reserved.

Philips and the Philips' Shield Emblem are registered trademarks of Koninklijke Philips N.V. and are used by WOOX Innovations Limited under license from Koninklijke Philips N.V.

BT1300\_00\_UM\_V2.0

