

Registrare il prodotto e richiedere assistenza all'indirizzo  
[www.philips.com/welcome](http://www.philips.com/welcome)

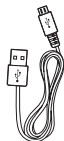
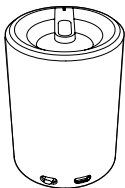
SBA3005/00

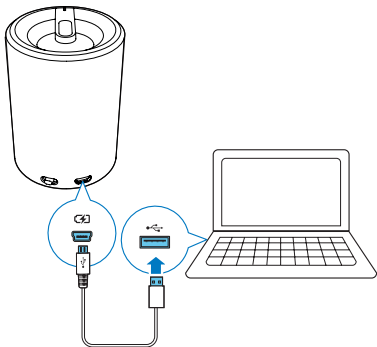


Manuale utente

---

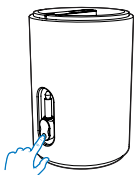
**PHILIPS**



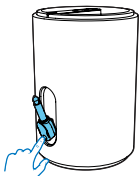




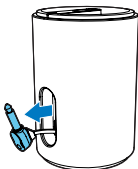
1



2

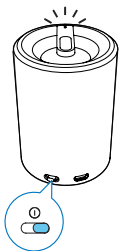


3

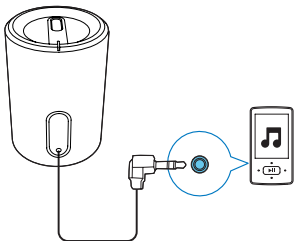


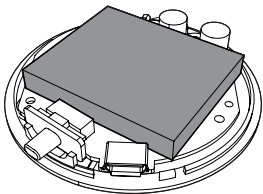


1



2





# 1 Importante

---

## Sicurezza

---

### Importanti istruzioni sulla sicurezza

- Fare attenzione a tutte le avvertenze.
- Seguire tutte le istruzioni.
- Non utilizzare l'apparecchio vicino all'acqua.
- Non ostruire le aperture per la ventilazione. Eseguire l'installazione seguendo le istruzioni del produttore.
- Non installare vicino a fonti di calore come radiatori, termoregolatori, stufe o altri dispositivi (inclusi gli amplificatori) che producono calore.
- Utilizzare solo collegamenti/accessori specificati dal produttore.
- Per eventuali controlli, contattare il personale per l'assistenza qualificato. È necessario eseguire un controllo quando il dispositivo è stato in qualche modo danneggiato, ad esempio se il cavo di alimentazione o la spina sono danneggiati, è stato versato del liquido o sono caduti degli oggetti su di esso, il dispositivo è stato esposto a pioggia o umidità, non funziona regolarmente o ha subito una caduta.
- Non esporre il dispositivo a gocce o schizzi.
- Non posizionare sul dispositivo oggetti potenzialmente pericolosi (ad esempio oggetti che contengono liquidi o candele accese).



### Avvertenza

- Non rimuovere il rivestimento dell'apparecchio per nessun motivo.
- Non posizionare mai l'apparecchio su un altro dispositivo.

# Avviso

Qualsiasi modifica o intervento su questo dispositivo che non sia espressamente consentita da Philips Consumer Lifestyle può invalidare il diritto dell'utente all'uso dell'apparecchio.

Questo prodotto è conforme ai requisiti sulle interferenze radio della Comunità Europea.



## Smaltimento di prodotti obsoleti

Quando su un prodotto si trova il simbolo del bidone dei rifiuti con una croce, significa che tale prodotto è soggetto alla Direttiva Europea 2002/96/CE.



Informarsi sul sistema di raccolta differenziata in vigore per i prodotti elettrici ed elettronici.

Attenersi alle normative locali per lo smaltimento dei rifiuti e non gettare i vecchi prodotti nei normali rifiuti domestici. Il corretto smaltimento dei prodotti non più utilizzabili aiuta a prevenire l'inquinamento ambientale e possibili danni alla salute.

Il prodotto funziona con batterie che rientrano nella Direttiva Europea 2006/66/CE e che non possono essere smaltite con i normali rifiuti domestici. Informarsi sulle normative locali relative alla raccolta differenziata delle batterie: un corretto smaltimento permette di evitare conseguenze negative per l'ambiente e la salute.



Per rimuovere la batteria integrata, rivolgersi sempre a personale specializzato. 

## 2 Guida introduttiva

Seguire sempre le istruzioni di questo capitolo in sequenza.

Quando si contatta Philips, verrà richiesto il numero del modello e il numero di serie dell'apparecchio. Il numero di modello e il numero di serie si trovano sulla base dell'apparecchio. Annotare i numeri qui:

N° modello \_\_\_\_\_

N° di serie \_\_\_\_\_



---

## Alimentazione

L'altoparlante può funzionare tramite la batteria ricaricabile integrata.

### Per ricaricare la batteria integrata:

Collegare l'altoparlante al PC tramite il cavo USB in dotazione.

↳ L'indicatore di carica si accende.

- L'indicatore di carica si spegne quando è completamente carico.
- 

## Riproduzione

- 1 Estrarre la spina di ingresso audio dall'altoparlante.
- 2 Far scorrere l'interruttore per accendere l'altoparlante.  
↳ La spia a LED si illumina.
- 3 Collegare l'altoparlante al dispositivo con la spina di ingresso audio.
- 4 Regolare il volume e cercare i contenuti audio sul dispositivo.
- 5 Dopo l'uso, scollegare il dispositivo dall'altoparlante e far scorrere l'interruttore per spegnere l'altoparlante.

## 3 Informazioni sul prodotto

---

Potenza nominale in uscita	2 W RMS
Ingresso alimentazione CC	USB: 5 V, 500 mA
Batteria integrata ai polimeri di litio	3,7V 500 mAH

---

## 4 Risoluzione dei problemi

Al fine di mantenere valida la garanzia, non provare a riparare da soli il sistema.

Se si verificano problemi quando si utilizza l'apparecchio, consultare l'elenco riportato di seguito prima di richiedere l'assistenza. Se il

problema persiste, consultare il sito Web di Philips ([www.philips.com/welcome](http://www.philips.com/welcome)). Quando si contatta Philips, assicurarsi di avere l'apparecchio nelle vicinanze e di disporre del numero di modello e numero di serie.

**Assenza di alimentazione:** Ricaricare l'altoparlante.

**Audio assente:** Regolare il volume sul dispositivo.

**Nessuna risposta dall'altoparlante:** Riavviare l'altoparlante.





All registered and unregistered trademarks are property of their respective owners.

© 2012 Koninklijke Philips Electronics N.V.

All rights reserved.

SBA3005\_00\_UM\_V1.0

