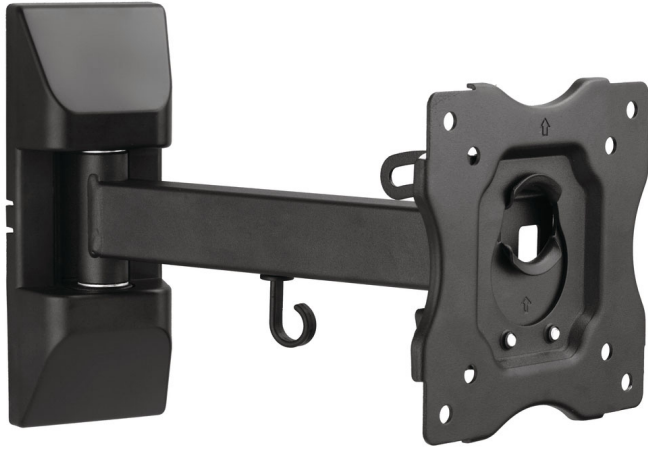


飞利浦
电视壁架

通用
铰接式
兼容液晶 /LED/OLED/QLED 电视
兼容纯平和曲面电视

SQM9112



通用铰接式墙架

适用于 13 英寸到 28 英寸的电视

适用于大多数品牌的电视，注重安全性和易用性。简易的安装套件包含各种所需的硬件。纤薄又坚固的设计可承受高达 11 千克（24 磅）的重量。支持 180 度全向移动。

安全地安装您的电视

- 支持 13 英寸至 28 英寸之间的屏幕尺寸

简易安装

- 高达 VESA 100x100 安装
- 电视线缆管理装置可隐藏线缆，使外观更加整洁
- 水平校正
- 标准 VESA 安装孔型
- 随附安装硬件

PHILIPS

电视壁架

通用 铰接式, 兼容液晶 /LED/OLED/QLED 电视, 兼容纯平和曲面电视

规格

尺寸

- 兼容壁装: 100 x 100 毫米, 75 x 75 毫米

附件

- 包括安装材料

包装尺寸

- 随附产品数量: 1
- 包装类型: 卡通箱

- EAN: 48 95229 12513 1
- 货架摆放类型: 侧放

外箱

- GTIN: 1 48 95229 12513 8
- 用户包装数量: 2

内箱

- GTIN: 2 48 95229 12513 5
- 用户包装数量: 1

SQM9112/00

产品亮点

屏幕尺寸 13 英寸 - 28 英寸

如果电视适合指定的最大 VESA 模式及此壁挂支架可以支持的重量, 则电视尺寸可能会超过所列出的平均电视尺寸。

高达 VESA 100x100 安装

高达 VESA 100x100 安装

随附安装硬件

随附用于不同类型墙壁的所有必要的螺钉、锚固件和螺栓, 确保在特定类型墙壁上安装墙架时, 可以轻易获得正确类型的硬件。

水平校正

如果墙架安装后有轻微的水平偏差, 可对其进行水平校正以水平安装电视。



发行日期 2022-07-21

版本: 2.0.1

12 NC: 8670 001 79771
EAN: 48 95229 12513 1

© 2022 Koninklijke Philips N.V.
保留所有权利。

规格如有更改, 恕不另行通知。所有商标是
Koninklijke Philips N.V. 或它们各自所有者的财产。

www.philips.com